

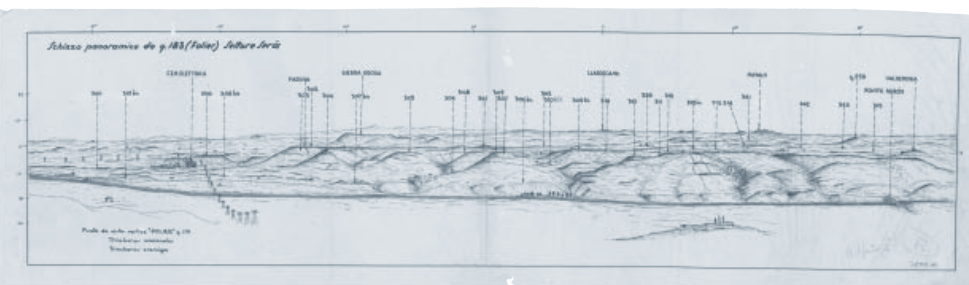
**ICC**  
Institut Cartogràfic  
de Catalunya



Generalitat de Catalunya  
Departament de Política  
Territorial i Obres Públiques

## Sumari

1. Accions més destacades de l'any 2007	3
2. Incorporacions més notables	4
3. Catàlegs	5
4. Digitalització	6
5. Altres	7
6. Els mapes en fulls d'estats del món en la col·lecció de la Cartoteca de Catalunya de l'ICC	10
7. Serveis en línia	14
8. Difusió / Servei al públic	15



Dibuix panoràmic del front de Seròs. Dibuixat pel Corpo Truppe Volontarie. Guerra Civil espanyola (1936-1939). Fons Monés. Cartoteca.

**Cartoteca de Catalunya**  
**Institut Cartogràfic de Catalunya**  
**Parc de Montjuïc**  
**08038 Barcelona**  
**Tel. 00 34 93 567 15 35**  
**www.icc.cat**

## 1. Accions més destacades de l'any 2007

- Augment continu dels fons de cartografia antiga i contemporània, i també del fons bibliogràfic i fotogràfic, tant en suport paper, com en suport digital.
- Instal·lació i posada en producció d'una àrea pròpia de digitalització dins de la Cartoteca per a escanejar grans formats i documentació antiga. Augment significatiu del nombre de mapes digitalitzats
- Càrrega dins del web "Col·leccions digitals" de la Cartoteca de més de 5 400 mapes que es poden visualitzar i descarregar.
- Commemoració de l'aniversari de la Guerra Civil espanyola amb l'organització d'una exposició itinerant sobre els mapes fets en aquest període per a usos bèl·lics.

### Volum dels fons de la Cartoteca, 2007

	REGISTRES 2006	INCREMENT 2007	TOTAL
<b>Mapes</b>	<b>288 354</b>	<b>4 676</b>	<b>293 030</b>
<b>Llibres</b>	<b>40 657</b>	<b>1 054</b>	<b>41 711</b>
<b>Hemeroteca (títols)</b>	<b>3 235</b>	<b>39</b>	<b>3 274</b>
<b>Arxiu fotogràfic<sup>1</sup></b>	<b>40 082</b>	<b>4 524<sup>2</sup></b>	<b>44 606</b>
<b>Instruments cartogràfics antics</b>	<b>192</b>	<b>16</b>	<b>208</b>

1. No es compten les fotografies aèries

2. Negatius procedents de l'arxiu del fons Històric del Servei Meteorològic

## 2. Incorporacions més notables

- Una col·lecció de mapes de la Xina dels segles XVIII i XIX.
- Dos mapes manuscrits de Girona del segle XVIII.
- Els mapes topogràfic i de projecte de l'eixample de Barcelona d'Ildefons Cerdà del 1855 i del 1859, respectivament.

S'han continuat incrementant les sèries del món a escales mitjanes. Durant l'any 2007, les més destacades han estat:

### Sèries cartogràfiques més destacades, 2007

ÀREA GEOGRÀFICA	ESCALA	FULLS
Bòsnia i Hercegovina	1:50 000	17
Cambotja	1:50 000	280
Costa Rica	1:50 000	4
Ebre: conca hidrogràfica	1:500 000	3
Espanya	1:25 000	74
Espanya: plataforma continental	1:50 000	53
França (geològic)	1:50 000	11
Iran	1:2 500 000	1
Món (mapa energètic)	1:15 000 000	15
Nova Zelanda (geològic)	1:250 000	10
Romania	1:50 000	738
Tailàndia	1:50 000	79

### Donacions, cessions i dipòsits

Aquest any 2007 cal destacar la donació feta pel Sr. Josep M. Camarasa, de documentació referida als inicis de la teledetecció a Catalunya, i un nou lliurament de llibres del Sr. Antoni Morell referits majoritàriament a temes cadastrals. La Sra. Isabel de Quadres ha donat les planxes d'un mapa de Sant Llorenç del Munt, fet pel seu pare, Santiago de Quadres, a la dècada de 1950-1959. La Societat Catalana de Geografia, filial de l'Institut d'Estudis Catalans, ha dipositat el seu fons de llibres i revistes a la Cartoteca per tal que siguin catalogats i posats al públic.



## 3. Catàlegs

La implementació de la Cartoteca digital ha significat l'impuls definitiu a la catalogació de mapes en suport digital. L'estàndard escollit ha estat el Dublin Core, seguint el model del dipòsit corporatiu de la Memòria Digital de Catalunya, projecte en el qual participa la Cartoteca. S'ha definit un perfil propi de catalogació per a la Cartoteca i s'ha fet una primera descripció de 3 509 fitxers digitals de documentació cartogràfica. Dublin Core és un estàndard de metadades que defineix un conjunt de quinze elements bàsics per a descriure recursos digitals. La seva finalitat és facilitar la cerca d'informació i fer possible la interoperabilitat entre sistemes. S'ha continuat la catalogació de mapes solts (Atlàntida) i de sèries cartogràfiques. En aquest darrer cas, s'estan descrivint sèries topogràfiques de Catalunya del segle XX per a una posterior digitalització. També s'han entrat les metadades de tots els mapes escanejats al llarg de l'any. La biblioteca ha continuat el procés de catalogació amb el programa VTLS i inclusió al catàleg ICC, així com al CCUC.

### Catalogació automatitzada de la Cartoteca, 2007

CATÀLEG	DOCUMENTS	ACUMULAT	INCREMENT 2006	TOTAL 2007
General (VTLS)	Llibres i atles	30 508	256	30 764
Atlàntida	Mapes solts i buidatge de llibres	33 170	1 470	34 640
ContentDM	Mapes i fotografies digitals	0	3 509	3 509
Museu	Instruments antics	192	16	208
<b>Total</b>		<b>63 870</b>	<b>5 251</b>	<b>69 121</b>

S'ha iniciat la catalogació de l'arxiu documental del geògraf Gonçal de Reparaz Ruiz i s'han posat a disposició del públic els següents fons: la documentació del Grup d'Estudis Territorials i la correspondència del fons Viladevall/Cerdà. També s'han catalogat els nous instruments incorporats al Museu.

## 4. Digitalització

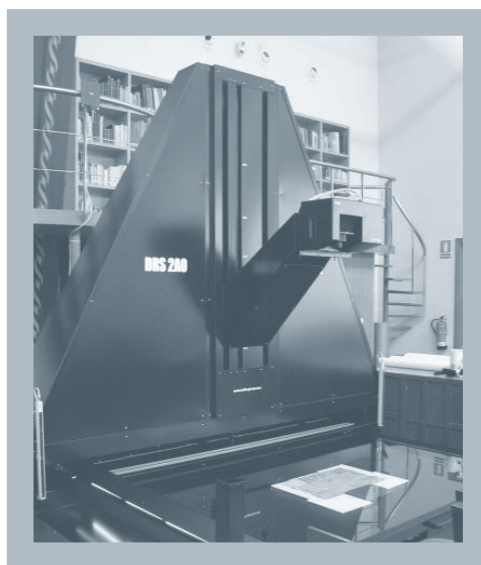
L'any 2007 ha significat la consolidació d'una àrea de digitalització dins de la Cartoteca amb la incorporació del següent maquinari:

- Escàner METIS DRS2A0, que permet digitalitzar grans formats a alta resolució i damunt una superfície plana, mecanisme ideal per als mapes plegats, antics, etc.
- Escàner HP pla text: Escàner A4 ràpid per a la digitalització de documents.

A partir de setembre entra en producció el nou maquinari que ens permet digitalitzar internament una part molt important dels fons de la Cartoteca i també tenir col·laboracions amb altres institucions.

### Digitalització total del fons de la Cartoteca, 2007

	ACUMULAT 2006	INCREMENT 2007	TOTAL
<b>Mapes</b>	<b>8 214</b>	<b>8 551</b>	<b>16 765</b>
<b>Fotografies</b>	<b>210</b>	<b>4 983</b>	<b>5 193</b>
<b>Pàgines de llibres</b>	-	<b>139</b>	<b>139</b>
<b>Documents d'arxius</b>	-	<b>6 414</b>	<b>6 414</b>
<b>Total</b>	<b>8 424</b>	<b>20 087</b>	<b>28 511</b>



## 5. Altres

### Exposicions

#### *Els mapes en la Guerra Civil espanyola (1936-1939)*

Exposició itinerant realitzada per la Cartoteca de l'Institut Cartogràfic de Catalunya i organitzada per l'Institut Cartogràfic de Catalunya i la Direcció General de la Memòria Democràtica, amb la col·laboració de la Secretaria d'Universitats i Recerca. Durant l'any 2007 es va poder veure en les localitats següents:

- Barcelona, seu de l'ICC (del 24 de gener al 30 de març).
- Sevilla (del 31 de maig al 8 de juliol).
- Saragossa (del 6 al 8 de setembre).
- Osca (del 5 al 21 d'octubre).
- Terol (del 26 d'octubre al 16 de novembre).
- Granada (del 29 de novembre al 21 de desembre).

Per a l'exposició, comissariada per Francesc Nadal i Luis Urtega, de la Universitat de Barcelona, i Carme Montaner, de l'ICC, s'ha editat un catàleg, en doble edició en català i castellà, amb textos dels mateixos autors i de Felipe Fernández, de la Universidad de Oviedo: *Els mapes en la Guerra Civil espanyola (1936-1939)*. El catàleg ha estat reeditat amb diferent compaginació pel govern d'Aragó. El govern andalús ha publicat un llibre a part amb els textos que obren cada un dels àmbits de l'exposició.



### ***El Perú de Reparaz: La visión del geógrafo y los sitios del Patrimonio***

Exposició de fotografies del Perú, fetes pel geògraf Gonçal de Reparaz organitzada per la Biblioteca Nacional del Perú en ocasió de la designació del Perú com a país convidat a la fira del llibre LIBER que es va celebrar a Barcelona. L'exposició es va poder visitar de l'1 al 15 d'octubre.

### ***Fotografies aèries de Catalunya: Testimonis d'un espai en transformació***

Mostra del fons de fotografies aèries de l'ICC amb motiu de la celebració del Seminari Internacional (Indicadors del paisatge: Reptes i perspectives), que es va celebrar a la seu de l'ICC els dies 29 i 30 de novembre.

### **Publicacions tècniques**

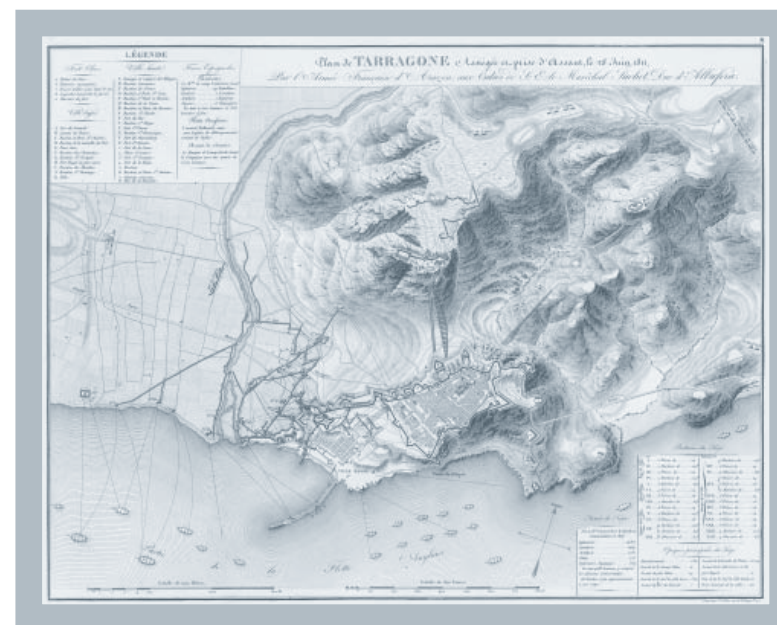
S'ha iniciat una nova sèrie de facsímils, dedicats a les ciutats catalanes. L'any 2007 s'ha publicat el següent:

#### ***Facsímils***

1. Figueres: Plano de la villa de Figueras en que se propone la distribución y dirección de calles. F. Llobet D. Ingeniero militar. 21 de juny de 1783. Amb un text introductor de Joan Falgueres Font i Jaume Santaló.
2. Girona: Plan de la Ville et forts de Gironne. [Exèrcit francès]. 20 de desembre de 1712. Amb un text introductor de Joan Boadas i Raset.
3. Lleida: Plano de Lérida. [Exèrcit espanyol]. 20 de febrer de 1758. Amb un text introductor de Joaquim Bonastra.
4. Tarragona: Plan des attaques de Tarragone assiégée & prise d'assaut le 28 juin 1811... [Mémoires du Maréchal Suchet]. 1828. Amb un text introductor de Josep Oliveras Samitier.
5. Vilanova i la Geltrú: Plano General de Villanueva y Geltrú. J. Salvany. 1876. Amb un text introductor de Jordi Ferrer Pumareta i Anna Mompert Penina.
6. Tortosa: Planta de la ciudad de Tortosa y de sus fortificaciones. Miquel González de Mendoza. 8 de juliol de 1662. Amb un text introductor de Jacobo Vidal Franquet.

#### ***Monografies***

*La cartografia cadastral a Espanya (segles XVIII-XX). Ponències presentades al Seminari d'història de la cartografia, celebrat a l'Institut Cartogràfic de Catalunya els dies 20-21 d'octubre de 2005.* Barcelona, Institut Cartogràfic de Catalunya, 2007.



### **Organització d'activitats**

- Taula rodona sobre la figura del geògraf Gonçal de Reparaz. Hi van participar, entre d'altres, el secretari per a la Planificació Territorial del DPTOP, Sr. O. Nel-lo; l'ambaixador d'Espanya al Perú, Sr. José Luis Pérez Sánchez-Cerro, i la filla del geògraf, Sra. María del Carmen de Reparaz.
- Ia Jornada de treball dels usuaris de ContentDM a Espanya. Dimarts 30 d'octubre a la seu de l'ICC, organitzat conjuntament amb el Consorci de Biblioteques Universitàries de Catalunya (CBUC). Va comptar, entre d'altres amb la participació de L. Anglada (CBUC), E. Serra (Biblioteca de Catalunya), Russ Hunt (OCLC-PICA) i el director de l'ICC. Hi van assistir 51 persones representants de diferents biblioteques, arxius i universitats espanyoles.

### **Cursos i conferències impartits**

- Universidad Complutense de Madrid. Cursos de verano de El Escorial. Conferència: "Nuevos mapas para la difusión del nuevo modelo territorial de la España del siglo XIX". El Escorial, 24 de juliol. Carme Montaner.
- Diputació de Barcelona. Jornada sobre cartografia excursionista. Conferència: "Evolució històrica dels mapes excursionistes a Catalunya". Barcelona, 8 d'octubre de 2007. Carme Montaner.
- Universitat Autònoma de Barcelona. Grau Superior en Arxivística i Documentació. Classe: "Gestió de documents audiovisuals i gràfics". Bellaterra, 11 d'octubre. Anna Maria Casassas, Noèlia Ramos.

## 6. Els mapes en fulls d'estats del món en la col·lecció de la Cartoteca de Catalunya de l'ICC

S'assenyalen en blanc les xifres que corresponen a sèries que han experimentat un augment de fulls l'any 2007.

CONT.	PAÏSOS	1:250 000	1:200 000	1:100 000	1:50 000	1:25 000	ALTRES	TOTAL
AF	Algèria		180	984	72			1 236
AF	Angola	129	204	463				796
AF	Benín		45					45
AF	Bhutan		13					13
AF	Botswana	41	105					146
AF	Burkina Faso		90		96			186
AF	Burundi			41				41
AF	Camerun		131					131
AF	Cap Verd					12		12
AF	Congo, Rep. Democràtica del		47					47
AF	Congo		41					41
AF	Costa d'Ivori		92		336			428
AF	Djibouti		9	21				30
AF	Egipte		181					181
AF	Etiòpia		174					174
AF	Gabon		33					33
AF	Gàmbia		8		20			28
AF	Ghana		45					45
AF	Guinea		52					52
AF	Guinea Bissau				72			72
AF	Guinea Equatorial				2			2
AF	Kenya		97	10	190			297
AF	Kerguelen, illes		1	2				3
AF	Lesotho				60			60
AF	Libèria		24		65			89
AF	Líbia		274					274
AF	Madagascar		106	171				277
AF	Malawi		30		134			164
AF	Mali		205					205
AF	Marroc	57	87	155	34			333
AF	Mauríci					13		13
AF	Mauritània		277					277
AF	Moçambic		147		677			824
AF	Namíbia	52	142	22	1 156			1 372
AF	Níger		187					187
AF	Nigèria			15	798		50	863
AF	República Centrafricana		169					169
AF	Rwanda				43			43
AF	Sàhara Occidental		57	161				218
AF	Senegal		69		98			167

CONT.	PAÏSOS	1:250 000	1:200 000	1:100 000	1:50 000	1:25 000	ALTRES	TOTAL
AF	Seychelles						35	35
AF	Sierra Leone		18		117			135
AF	Somàlia		119				63	182
AF	Sud-Àfrica	70	226		1 913		55	2 264
AF	Sudan	169	380					549
AF	Swazilàndia				38			38
AF	Tanzània				550			550
AF	Togo		29					29
AF	Tunísia		42					42
AF	Txad		203		58			261
AF	Uganda				307			307
AF	Zàmbia		132		737			869
AF	Zimbabwe		73					73

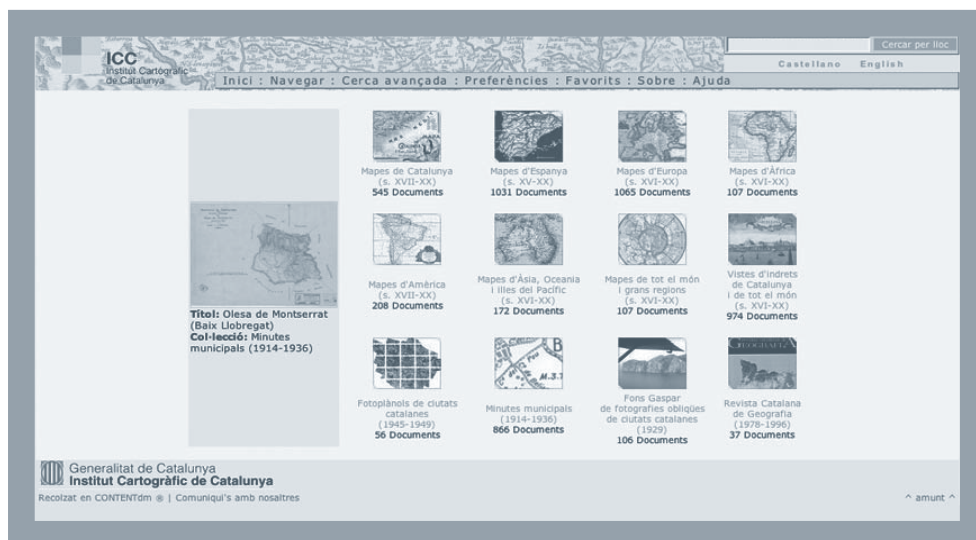
AM	PAÏSOS	1:250 000	1:200 000	1:100 000	1:50 000	1:25 000	ALTRES	TOTAL
AM	Alaska (EUA)	153	396					549
AM	Anguilla (Regne Unit)						1	1
AM	Antigua i Barbuda					2		2
AM	Argentina	351	514	1 423	1 823	8		4 119
AM	Bahames		144					144
AM	Belice				38			38
AM	Bolívia	73	358	181	1 801	9		2 422
AM	Brasil	1 034		2 308	1 515		73	4 930
AM	Caiman (Regne Unit)					4		4
AM	Canadà	969	2 315					3 284
AM	Colòmbia		33	458	202	3 218	1 693	5 604
AM	Costa Rica		16		131		18	165
AM	Cuba	7	39					46
AM	Dominica						4	4
AM	el Salvador			20	55	158	8	241
AM	Equador			54	500	465		1 019
AM	Estats Units d'Amèrica		1 395	1 797			31	3 223
AM	Grenada					4		4
AM	Guatemala	16			297			313
AM	Guyana					4		4
AM	Haití		12					12
AM	Hondures				283			283
AM	Jamaica		5		20		152	177
AM	Mèxic	672	366		4 299		494	5 831
AM	Nicaragua				300			300
AM	Panamà	12	27		221		17	277
AM	Paraguai	31		79	510		66	686
AM	Perú			707	261		1	969
AM	República Dominicana		13	42	127			182
AM	Saint Christopher i Nevis					2		2
AM	Saint Helena (Regne Unit)					1		1
AM	Saint Lúcia					4		4
AM	Saint Vincent i les Granadines					1		1
AM	Surinam				176			176
AM	Trinitat i Tobago						46	46
AM	Turks i Caicos (Regne Unit)						27	27
AM	Uruguai	9	25	88	301	45		468
AM	Veneçuela	41		337	679	3 563	1	4 621
AM	Verges, illes (EUA)					7		7
AM	Xile	65	229	106	1 139	636		2 175

CONT.	PAÏSOS	1:250 000	1:200 000	1:100 000	1:50 000	1:25 000	ALTRES	TOTAL
AS	Afganistan		127					127
AS	Àrabia Saudita		314					314
AS	Armènia		12					12
AS	Azerbaitjan		29					29
AS	Bahrain				3	9	30	42
AS	Bangladesh		35		268		9	312
AS	Brunei			5				5
AS	Cambotja		40	30	280			350
AS	Corea del Nord		39		400			439
AS	Corea del Sud		37		359			396
AS	Emirats Àrabs Units		27	44				71
AS	Filipines	108	127	96	1526		145	2 002
AS	Geòrgia		24					24
AS	Hong Kong (Xina)					20	71	91
AS	Iemen (República Àrab del)		80	184				264
AS	Iemen del Sud (Rep. Democr. Popular)			13				13
AS	Índia		527		2 200			2 727
AS	Indonèsia	144			1 151			1 295
AS	Iran	129	286				44	459
AS	Iraq		89					89
AS	Israel		12	22	117			151
AS	Japó		295		1 291	3	15	1 604
AS	Jordània		27				8	35
AS	Kazakhstan		585					585
AS	Kirguizistan		54					54
AS	Kuwait		10					10
AS	Laos		55	175	330	147	131	838
AS	Líban		6	6	68		121	201
AS	Malàisia		84		171		66	321
AS	Mongòlia		341					341
AS	Myanmar		139					139
AS	Nepal	15	38		116	585		754
AS	Oman		65	5			6	76
AS	Pakistan		172					172
AS	Palestina			24				24
AS	Qatar		8	5				13
AS	Síria		47					47
AS	Sri Lanka		18		89			107
AS	Tatgikstan		44					44
AS	Tailàndia	48	108	339	430		20	945
AS	Taiwan		21		79			100
AS	Tímor Est				36	119		155
AS	Turkmenistan		109					109
AS	Turquia	70	163		1 252			1 485
AS	Uzbekistan		113					113
AS	Vietnam	40	139		570			749
AS	Xina		1 608					1 608
EU	Açores, illes (Portugal)		3		22			25
EU	Albània		15	48	103			166
EU	Alemanya	9	125	45	947	2 877	436	4 439
EU	Andorra						107	107
EU	Àustria		23	20	213	204		460
EU	Bèlgica			19	74	129	40	262
EU	Bielorússia		61		906			967
EU	Bòsnia i Hercegovina				89			89

CONT.	PAÏSOS	1:250 000	1:200 000	1:100 000	1:50 000	1:25 000	ALTRES	TOTAL
EU	Bulgària		31					31
EU	Croàcia				157			157
EU	Dinamarca		5	34	110			149
EU	Eslovènia				64		12	76
EU	Estònia		27		330		6	363
EU	Federació Russa	3 552						3 552
EU	Finlàndia	19	399	936				1 354
EU	França	45	11	120	2 129	1 996	13	4 314
EU	Gibraltar (Regne Unit)					6	7	13
EU	Grècia	31	184	6	814	8	11	1 054
EU	Grenlàndia (Dinamarca)	72	513					585
EU	Hongria	2	51	168	305		53	579
EU	Irlanda				11		24	35
EU	Islàndia	9		86	101			196
EU	Itàlia	12	75	485	559	3 524	88	4 743
EU	Iugoslàvia		68		838			906
EU	Letònia		25		106			131
EU	Lituània		24		350			374
EU	Luxemburg				2		31	33
EU	Macedònia				44			44
EU	Madeira, illes (Portugal)		1		8			9
EU	Malta			2				2
EU	Moldàvia		13					13
EU	Noruega				721			721
EU	Països Baixos			9	109	326	16	460
EU	Polònia		84	285	616			985
EU	Portugal	8	6	132	432	1 053		1 631
EU	Regne Unit	9		64	273	1 422	964	2 732
EU	Romania		62		1 384			1 446
EU	Suècia	22		126	786		8	942
EU	Suïssa		16	25	87	249		377
EU	Txeca, República	3			288			291
EU	Txecoslovàquia (antiga república)		41		309			350
EU	Ucraïna		155	126				281
EU	Xipre				42	21		63
OC	Austràlia	536		2 905				3 441
OC	Fiji, illes				50			50
OC	Kiribati				2	24		26
OC	Nova Caledònia + Noves Hèbrides			5				5
OC	Nova Zelanda	29			488	19	85	621
OC	Papua Nova Guínea			280				280
OC	Polinèsia Francesa				9			9
OC	Salomó				79			79
OC	Tonga					23		23
OC	Tuvalu						2	2
OC	Vanuatu				13			13
MÓN	Món	4 867						4 867
	Total	10 159	21 680	15 936	47 934	20 920	5 404	122 033

## 7. Serveis en línia

El 30 d'octubre s'obria al públic la renovada pàgina web de la Cartoteca amb la inclusió de les "Col·leccions Digitals" amb una aplicació ContentDM, que permet la visualització a gran format dels documents.



## 8. Difusió / Servei al públic

- S'han atès 11,9 consultes diàries, de les quals 3,9 són usuaris presencials externs; 1,5 són usuaris personal de l'ICC, i 6,5 són consultes telefòniques o via Internet. S'han organitzat 11 visites col·lectives a les instal·lacions de la Cartoteca.
- El nombre de consultes del web de la Cartoteca l'any 2007 ha estat de 462 884 (mitjana mensual de 38 573 consultes).
- El fort increment d'usuaris virtuals es deu a la posada en marxa de la Cartoteca digital.

### Documents servits i reproduccions, 2007

	G	F	M	A	M	J	J	A	S	O	N	D	TOTAL
<b>Préstecs</b>	518	474	298	380	298	173	213	0	368	37	372	291	3 422
<b>Reproduccions en paper</b>	396	506	29	273	142	246	125	0	164	423	236	84	2 624
<b>Reproduccions digitals</b>	33	729	69	21	3	6	86	0	144	13	156	69	1 329

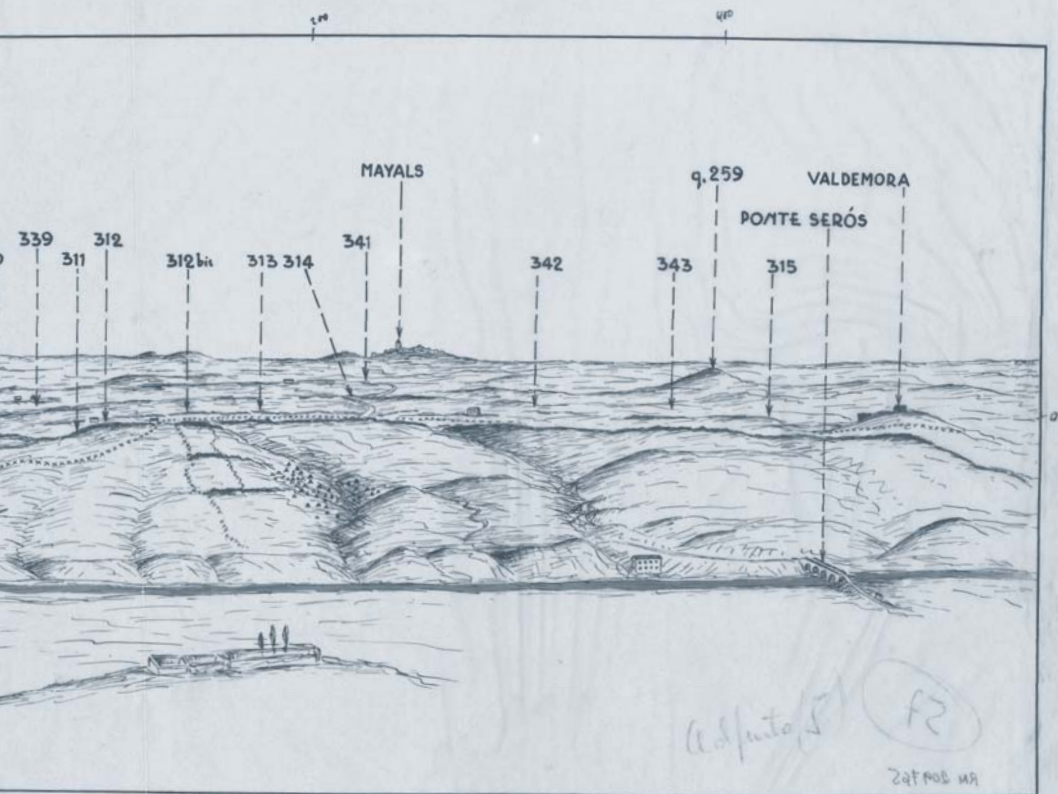
### Usuaris presencials, 2007

	G	F	M	A	M	J	J	A	S	O	N	D	TOTAL
<b>Externs</b>	104	102	102	69	53	42	41	0	74	106	85	89	867
<b>Interns</b>	27	18	30	18	26	66	46	0	45	34	18	15	343
<b>Consultes telefòniques i en línia</b>	135	152	170	120	104	90	125	0	134	162	154	103	1 449

### Usuaris virtuals, 2007

	G	F	M	A	M	J	↓
	33 760	28 535	32 195	27 827	30 836	23 823	
	J	A	S	O	N	D	TOTAL
<b>Externs</b>	23 266	17 842	26 395	32 477	103 379	82 549	462 884





**Cartoteca de Catalunya**  
**Institut Cartogràfic de Catalunya**  
**Parc de Montjuïc**  
**08038 Barcelona**  
**Tel. 00 34 93 567 15 35**  
**www.icc.cat**

ISSN: 0214-0225 – Dipòsit Legal: B. 9 920-1987  
Barcelona, 2008  
© Institut Cartogràfic de Catalunya