

Notícies del Centre de Suport de la Infraestructura de Dades Espacials de Catalunya

Canvi d'indicadors de la IDEC

Durant el període 2007-2009 el CS IDEC va establir uns mecanismes d'anàlisi de les dades més significatives de l'evolució de les activitats i dels resultats de la IDEC. A partir d'un conjunt d'indicadors ponderats sobre unes activitats i uns aspectes concrets, s'obtenia uns valors abstractes però significatius del nivell de desenvolupament assolit.

El 2010 es va adoptar un nou conjunt d'indicadors per al seguiment de l'evolució de la infraestructura als nous objectius que s'han d'assolir durant els anys 2010-2013. Tot i haver incorporat nous ítems i valors, s'han aplicat criteris i metodologies similars als anys anteriors per tal d'aconseguir una certa continuïtat en l'anàlisi.

Llistat parcial d'indicadors

	Ponderació	Referència màxima	Valor 2010	Ponderació 2010
Núm. registre de metadades de dades (en català)	1	35.000	37.040	1,06
Núm. registre de metadades de serveis (en català)	1	300	407	1,36
Núm. registre de metadades de sensors (en català)	1	2.000	980	0,49
Núm. de proveïdors metadades dades (en català)	1	300	153	0,51
Núm. de proveïdors metadades serveis (en català)	1	300	130	0,43
Núm. de proveïdors metadades sensors (en català)	1	20	6	0,30
Núm. capes accessibles	2	10.000	5.000	1,00
Núm. ens participants IDEs temàtiques	1	400	683	1,71
Núm. ens participants IDEs segon nivell	0,5	50	9	0,09
Núm. catàlegs OGC connectats amb IDEC	0,5	10	2	0,10
Total	10	-	-	7,05
Accessos mensuals al Geoportal	1	15.000	7.743	0,52
Accessos mensuals al Catàleg	3	1.000	1.024	3,07
Accessos mensuals al Visualitzador	2	15.000	2.650	0,35
Accessos mensuals al visor IDEC Local	4	50.000	24.142	1,93
Accessos mensuals al PRG	8	500	100	1,60
Núm. d'usuaris PRG	5	2.000	515	1,29
Núm. IDEs temàtiques	2	10	3	0,60

Per a consultar els indicadors del període 2010, cliqueu [aquí](#).

Per a consultar el document que explica el nou conjunt d'indicadors, cliqueu [aquí](#).

Accés al catàleg



Accés al visor



Enllaços d'interès

- [Geoportal IDEC Local](#)
- [Geoportal IDE Univers](#)
- [OGC](#)
- [INSPIRE](#)
- [MetaD 3.0.5](#)
- [ICC](#)
- [Consorci AOC](#)

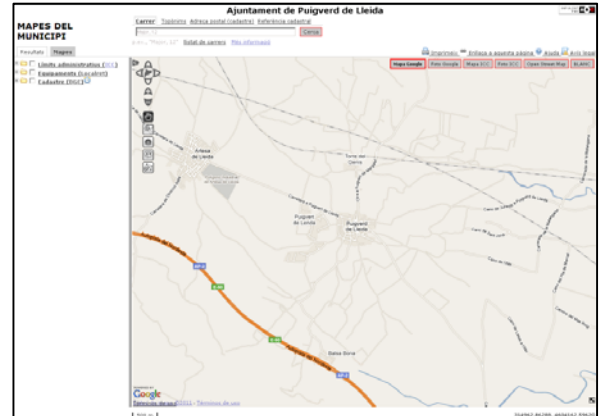
Nous canvis en el visualitzador IDEC Local

El Centre de Suport IDEC ha personalitzat els visualitzadors de mapes de la IDEC Local publicats al web dels ens locals.

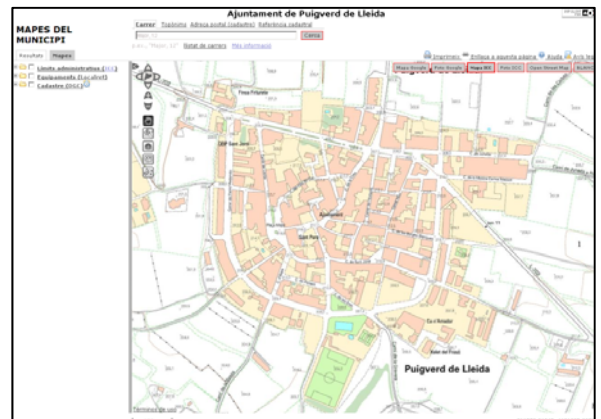
La majoria dels 440 ens locals que disposen d'un visualitzador de mapes de la IDEC Local publicat al seu web tenen pocs habitants (el 60% tenen menys de 1 000 habitants i el 25% entre 1 000 i 5 000 habitants) i no disposen de prous recursos per portar a terme tasques d'adaptació i de personalització dels visualitzadors.

Per aquesta raó, el CS IDEC ha portat a terme una tasca de millora en la visualització i en l'accés a la cartografia dels visors dels ens que es veien afectats per alguna característica poc apropiada. Els canvis s'han fet a dos nivells:

1. En primer lloc, s'ha canviat la capa de fons inicial, fins ara hi havia el mapa de Google i ara s'ha configurat amb la Base topogràfica de l'ICC, mostrant el Mapa topogràfic 1:5 000 o 1:10 000 segons la grandària del nucli urbà en qüestió. D'aquesta manera, els ens més petits dels quals el GoogleMaps no disposa de cartografia detallada, amb la Base cartogràfica de l'ICC sí es veurà.
2. I, en segon lloc, també s'ha personalitzat fent un zoom amb més detall centrat a l'àmbit urbà de l'ens. Això facilitarà que l'usuari s'orienti més fàcilment en l'entorn territorial i vagi més ràpid en desenvolupar la seva consulta.



Visualització anterior a la modificació.



Visualització posterior a la modificació.

El CS IDEC facilita l'accés a la cartografia urbanística, del territori i de la propietat

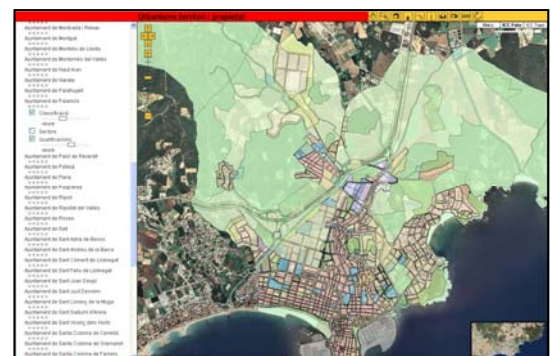
Per tal de facilitar l'accés a la cartografia urbanística, del territori i de la propietat s'ha analitzat els diferents serveis WMS configurats per diferents organismes i s'ha classificat en un geoportal específic.

Les fonts de les capes cartogràfiques provenen dels serveis definits en els registres de metadades de serveis disponibles en el catàleg de la IDEC, als quals s'ha fet una selecció dels que contenen aquesta temàtica.

Amb aquest geoportal temàtic d'urbanisme es vol potenciar l'ús i la consulta d'aquesta cartografia que ofereixen diferents ens locals i altres organismes a qualsevol usuari/a. Els grups d'informació que engloba aquest geoportal temàtic són:

- Planejament urbanístic
- Cartografia cadastral
- Patrimoni
- Afectacions administratives
- Usos del sòl

Per a accedir al geoportal d'urbanisme, territori i propietat, cliqueu [aquí](#).



Exemple: Planejament urbanístic de l'Ajuntament de Palamós activat amb una mica de transparència perquè es pugui veure l'ortofoto de l'ICC que es troba sota.

Xarxa de sensors a Catalunya – IDEC Sensors

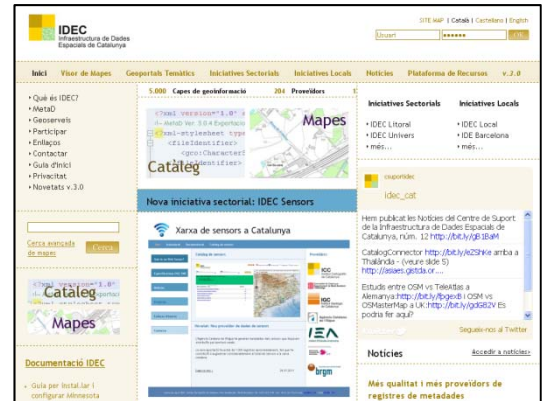
Als darrers mesos el Centre de Suport IDEC ha estat treballant en la configuració d'una nova infraestructura de dades espacials sectorial, en aquest cas es tracta de sensors.

La IDEC Sensors s'enceta amb un web on es pot accedir a diferents continguts documentals: què és un WebSensor, l'estàndard SWE de l'Open Geospatial Consortium (OGC), enllaços d'interès. Però l'accés més destacable és el catàleg de la IDEC amb els registres de metadades de sensors filtrats de la resta de registres.

Aquest nou servei disposa d'un espai dins l'apartat d'iniciatives sectorials del geoportal IDEC, i també un accés directe en la pàgina principal.

Tanmateix, s'ha contactat amb diferents organismes que disposen de sensors repartits pel territori català i s'ha acordat de fer registres de metadades que defineixen els mateixos sensors. Els registres de metadades s'han publicat al catàleg de la IDEC i ja són consultables.

Per a accedir a la IDEC Sensors, cliqueu [aquí](#).

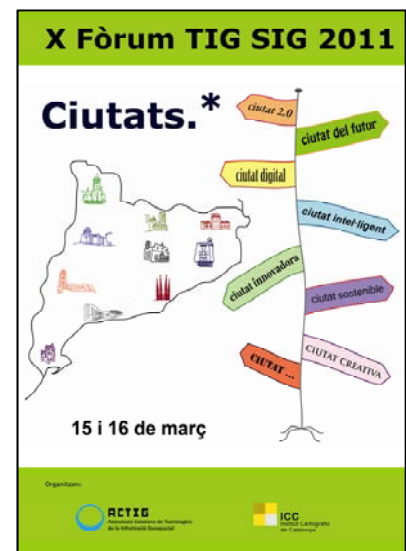


X Fòrum TIG SIG 2011

El proper **15 i 16 de març** es celebrarà la **desena edició del Fòrum TIG SIG 2011** al Saló GlobalGeo, en el pavelló 6 de la Fira de Barcelona.

El títol d'aquesta edició és **Ciutats** (ciutat 2.0, del futur, digital, intel·ligent, innovadora, sostenible, creativa...). L'acte és organitzat per l'Associació Catalana de Tecnologies de la Informació Geogràfica (ACTIG) i per l'Institut Cartogràfic de Catalunya (ICC).

Per a conèixer el programa del Fòrum, cliqueu [aquí](#).





Conveni amb el Consorci el Far

L'Institut Cartogràfic de Catalunya, mitjançant el Centre de Suport IDEC, i el Consorci el Far han signat un conveni de col·laboració per tal d'actualitzar i dinamitzar la infraestructura de dades espacials del litoral català.



Amb aquest objectiu, els darrers mesos, ambdues parts han portat a terme tasques de millora, redisseny i actualització de continguts. Per a veure els resultats, cliqueu [aquí](#).

Els canvis pendents més importants estan vinculats a refer els registres de metadades existents (provinents del projecte comú EUROSION) i elaborar-ne de nous com els que acompanyaran les capes dels indicadors costaners publicats al [visualitzador de mapes](#).

Butlletins informatius

Butlletí de la IDEE. El darrer butlletí d'informació del GT IDEE de [gener](#) i [febrer de 2011](#).

Butlletins informatius GSDI. Butlletins regionals realitzats per l'Associació per a la Infraestructura Global de Dades Espacials (GSDI) que tracten específicament aspectes de les IDEs, aspectes dels SIG, percepció remota i administració de dades en països iberoamericans relacionats amb les IDEs. Accediu al darrer butlletí de la GSDI de Llatinoamèrica i del Carib: [febrer de 2011](#).

