

Notícies del Centre de Suport de la Infraestructura de Dades Espacials de Catalunya

X Fòrum TIG-SIG 2011

Els dies 15 i 16 de març de 2011 es va celebrar, a la Fira de Barcelona, el **X Fòrum TIG-SIG 2011**, orientat a les **ciutats**.

Les jornades del Fòrum van ser organitzades per l'Associació Catalana de Tecnologies de la Informació Geoespacial i l'ICC, i van comptar amb l'afluència d'uns 400 assistents.

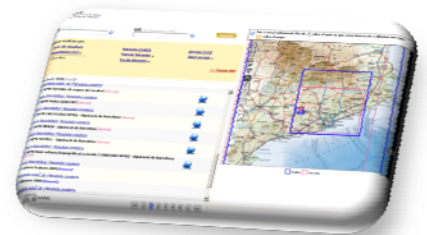
Del programa del primer dia, destaca la taula rodona *Les xarxes de ciutats i el territori com a element en comú*, en la qual va participar Michel Barmaki, de Líbia, Morched Chabbi, de Tunísia, i Josep Roig, secretari general de Metròpolis. La resta de sessions van tractar sobre les tecnologies per a les ciutats, les eines per a la nova gestió de les ciutats i es va celebrar un altra taula rodona sobre els canvis que la tecnologia introdueix a les ciutats.

La programació pel segon dia va comptar amb el parlament de Carles Flamerich, director general de Telecomunicacions i Societat de la Informació. També es va celebrar la sessió especial *KeyNotes* i les dues sessions: *Millors pràctiques en les Administracions Públiques* i *Innovació TIG per a les ciutats*.

Es pot consultar el programa del Fòrum en aquest [enllaç](#).



Accés al catàleg



Accés al visor



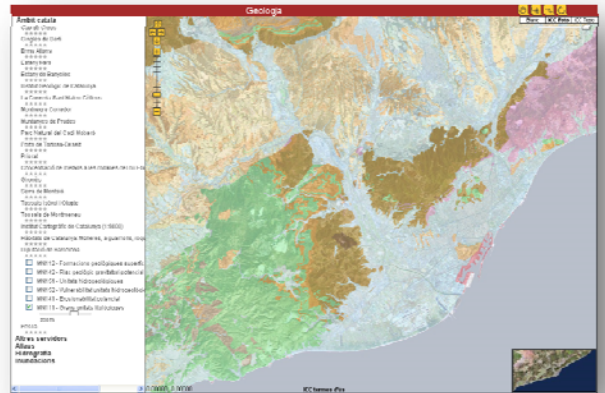
Enllaços d'interès

- [Geoportal IDEC Local](#)
- [Geoportal IDE Univers](#)
- [OGC](#)
- [INSPIRE](#)
- [MetaD 3.0.5](#)
- [ICC](#)
- [Consorci AOC](#)

Geoportal temàtic de geologia

Per a facilitar la visualització d'informació geològica de Catalunya, el Centre de Suport IDEC ha revisat els continguts accessibles en serveis WMS del geoportal temàtic de geologia: ha classificat la cartografia en un grup general que fa referència a informació geològica d'àmbit català estructurada per zones d'interès i ha creat 3 subconjunts de cartografia referida a:

- *Allaus*, amb informació dels servidors de mapes de l'Institut Geològic de Catalunya.
- *Hidrografia*, amb informació dels servidors de mapes del Departament de Medi Ambient i Habitatge i de l'Institut Geológico y Minero de España.
- *Inundacions*, amb informació dels plans de protecció civil dels servidors de mapes de l'Institut Cartogràfic de Catalunya.



Per accedir al geoportal cliqueu [aquí](#).

Nova versió del geoportal de l'Ajuntament de Barcelona

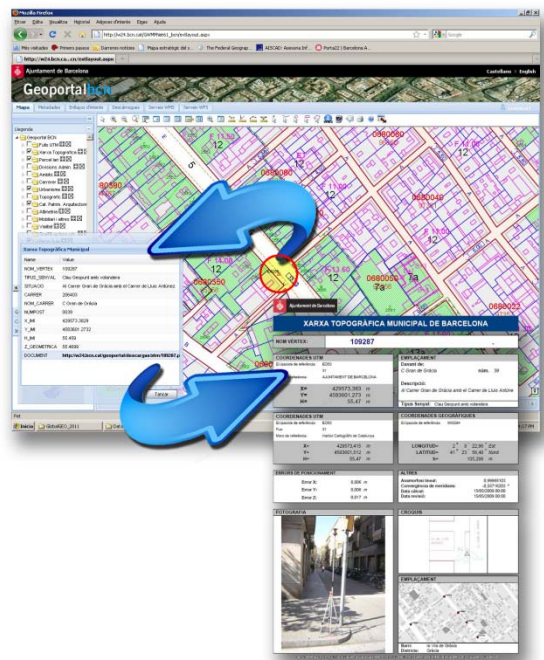
En el Saló GlobalGeo 2011 es va presentar la nova versió del visor de mapes del geoportal de l'Ajuntament de Barcelona.

Aquesta nova versió millora el seu ús i proporciona noves funcionalitats amb la incorporació de canvis substancials en la interfície d'usuari i de noves possibilitats de representació i obtenció d'informació cartogràfica. El geoportal manté la seva entitat com a punt d'entrada a la Infraestructura de Dades Espacials de l'Ajuntament de Barcelona.

S'ha creat una nova interfície d'accés als atributs alfanumèrics dels elements cartogràfics, clarament més accessible. També s'ha inclòs una eina de cerca d'elements a partir de consultes alfanumèriques predefinides.

S'ha afegit el format KML a la llista de formats vectorials als quals es pot exportar la cartografia que veuen els usuaris. S'ha millorat l'aspecte d'interoperabilitat i suport als estàndards, s'ha afegit el suport a l'obtenció de cartografia procedent de serveis WMS, tant versió 1.1 com 1.3 i s'ha ampliat el descobriment a serveis de catàlegs de metadades amb l'estàndard CSW 2.0.2.

Per accedir-hi cal clicar [aquí](#).





Dia de la interoperabilitat – Fòrum ILAF

El 17 de març, en el marc del Saló GlobalGeo 2011, es va celebrar el *Dia de la interoperabilitat*, organitzat pel Foro Ibérico Latinoamericano de l'OGC (**ILAF**), agrupació que engloba la comunitat de parla hispana i portuguesa interessada en els desenvolupaments i els objectius de l'Open Geospatial Consortium (OGC).



El matí es va dedicar a repassar l'estat de l'art de les especificacions de l'OGC, i en les ponències de la tarda es van fer demostracions en línia.

El Centre de Suport IDEC va participar demostrant com connectar i interoperar amb diferents catàlegs de metadades utilitzant l'eina de codi lliure Catalog Connector, la qual es pot consultar aquí.

Butlletins informatius

Butlletí de la IDEE. El darrer butlletí d'informació del GT IDEE: març 2011.

Butlletins informatius GSDI. Butlletins regionals realitzats per l'Associació per a la Infraestructura Global de Dades Espacials (GSDI) que tracten específicament aspectes de les IDEs, aspectes dels SIG, percepció remota i administració de dades en països iberoamericans relacionats amb les IDEs. Accediu al darrer butlletí de la GSDI de Llatinoamèrica i del Carib: març de 2011.



Butlletins informatius Newsletter IDE IBEROAMÈRICA. Butlletí informatiu de febrer de 2011 i març 2011.