

## Noticias del Centro de Soporte de la Infraestructura de Datos Espaciales de Cataluña

### Estudio del impacto económico y social de la IDEC: Actualización del primer estudio

En el año 2007, por encargo de la Unidad INSPIRE del Joint Research Center de la Comisión Europea, se elaboró el documento **The Socio-Economic Impact of the Spatial Data Infrastructure of Catalonia** (Impacto Socioeconómico de la Infraestructura de Datos Espaciales de Cataluña)<sup>1</sup>, basado en la explotación de los datos recogidos a través de encuestas dirigidas a las entidades locales, a los usuarios de recursos de la IDEC, así como a otros organismos también usuarios de estos recursos.

El estudio, además de tener un gran valor económico como herramienta de reflexión estratégica de la propia IDEC, tuvo, y ha mantenido, un elevado grado de interés en el ámbito europeo, por lo que se ha decidido elaborar un nuevo estudio de impacto de la IDEC que actualice los datos recogidos en la anterior encuesta, comprobando la evolución de los diferentes parámetros que fueron analizados e incorporando nueva información.

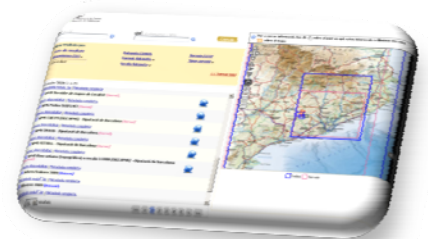
Entre el anterior y el actual estudio han transcurrido cuatro ejercicios (2006-2010), muchas cosas han cambiado y se hace necesaria nueva información sobre el impacto real.

A partir del trabajo de final de máster de Georgina Cívico, que ha llevado a cabo la tarea de entrevistar a los 20 municipios y los 6 organismos seleccionados y ha preparado los primeros resultados, el CS IDEC ha elaborado y editado un documento que quiere ser la continuación del realizado el 2007, y que demuestra que el ahorro en tiempo de trabajo obtenido gracias al uso de las herramientas IDEC/PRG continua siendo muy elevado, representando un ROI (retorno de la inversión) inferior a dos meses.

[http://www.geoportal-idec.cat/geoportal/cat/documents/EstudiImpacteEditatJG\\_V2.CAT.pdf](http://www.geoportal-idec.cat/geoportal/cat/documents/EstudiImpacteEditatJG_V2.CAT.pdf)

1. [http://www.geoportal-idec.cat/geoportal/cat/documents/Estudi\\_Impacte\\_cat.pdf](http://www.geoportal-idec.cat/geoportal/cat/documents/Estudi_Impacte_cat.pdf)

#### Acceso al catálogo



#### Acceso al visor



#### Enlaces de interés

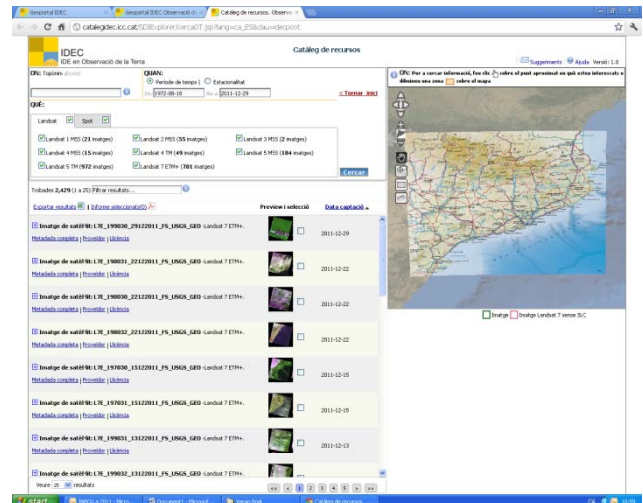
- [Geoportal IDEC Local](#)
- [Geoportal IDE Univers](#)
- [OGC](#)
- [INSPIRE](#)
- [MetaD 3.0.5](#)
- [ICC](#)
- [Consorti AOC](#)

## Nueva IDE temática de Observación de la Tierra, IDE\_OT

Los sistemas de observación de la Tierra desde satélite nos han permitido una visión sinóptica y, bajo unas determinadas premisas de repetitividad y de operatividad, un mejor conocimiento del medio y del territorio de nuestro país.

A final de 2009, el ICC puso en marcha un programa interno con el objetivo de diseñar, analizar e implementar una nueva infraestructura de datos espaciales (IDE) bajo una nueva y potente definición de metadatos para las imágenes de satélite.

Con la voluntad de constituir un referente y un modelo de metadatos para imágenes de satélite, así como una herramienta de consulta de las fuentes del ICC y una infraestructura para incorporar otras colecciones de imágenes, se presenta el nuevo Geoportál IDE\_OT: herramienta estratégica de transferencia y ampliación de conocimiento. La voluntad de este nuevo Geoportál es integrar las fuentes del ICC y las de otros organismos que dispongan de recursos similares.



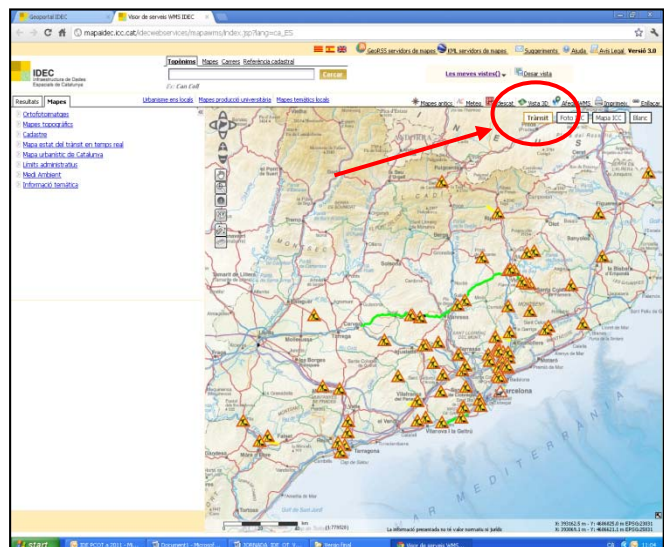
Actualmente, a través del Geoportál se pueden consultar casi 3 000 metadatos de imágenes SPOT y Landsat, que forman parte de los activos del ICC.

## Nuevas funcionalidades en el visualizador (tráfico y cámaras)

A partir de los datos que ofrece el Servei Català de Trànsit (SCT), dentro del marco del servicio "datos abiertos de Catalunya", correspondientes a "incidencias" y "cámaras", se ha preparado un servicio WMS que facilita la capa de información de las afectaciones viarias y la situación de las cámaras.

Esta información es actualizada de manera permanente y complementa el servicio WMS del SCT, que facilita el estado del tránsito en tiempo real.

Todos estos servicios ya se pueden consultar en los visores de la IDEC.



## Mejoras en el Geoportal IDE Litoral

Partiendo de los datos disponibles en el marco del servicio “datos abiertos de Cataluña”, se ha preparado un servicio WMS para suministrar las capas correspondientes al *Pla director urbanístic dels àmbits del sistema costaner integrats per sòl urbanitzable delimitat sense el pla parcial aprovat (PDUSC-2)* y al *Pla director urbanístic del sistema costaner*.

Ambas capas son visibles y consultables en el visor del Geoportal IDE Litoral. Además, se ha definido con exactitud la zona identificada como “litoral”, y cualquier información sobre metadatos queda previamente filtrada por su pertenencia o no a dicha zona, lo que hace más práctica y segura la búsqueda y obtención de datos sobre esta franja del territorio.

<http://www.geoportal-idec.cat/idecostes/index.jsp>



## Conferencia INSPIRE 2012

La Conferencia INSPIRE 2012 se celebrará los días 23-27 de junio de 2012 en Estambul (Turquía). El tema de la presente edición es “El intercambio de información ambiental, compartiendo la innovación”.

Para más información:

[http://inspire.jrc.ec.europa.eu/events/conferences/inspire\\_2012/](http://inspire.jrc.ec.europa.eu/events/conferences/inspire_2012/)



## Revista Catalana de Geografia, núm. 44

Se ha publicado el número 44 de la *Revista Catalana de Geografia*, que incluye una selección de las ponencias que se consideran más representativas entre las presentadas en las jornadas de las JIIDE 2011. Para seleccionarlas se ha tenido en cuenta dar una visión, desde diferentes ángulos, de la situación actual de las infraestructuras de datos espaciales: tecnológica, organizativa, económica, social, etc.



Las disciplinas vinculadas con la geografía y el territorio ya están indisolublemente asociadas en su evolución al paradigma Internet y a la nueva Sociedad Digital. Las referencias a los artículos presentados se pueden encontrar en:

<http://www.rcg.cat/>