

## Notícies del Centre de Suport de la Infraestructura de Dades Espacials de Catalunya

### La IDEC és distingida com una de les “millors pràctiques europees del 2009”

Convocada pel projecte eSDInet+, el qual és finançat pel programa eContent Plus de la Unió Europea, s'ha celebrat a Torí, el 26-27 de novembre de 2009, una trobada de les iniciatives/projectes/organitzacions que gestionen infraestructures de dades espacials o sistemes SIG/Web multiparticipatius a nivell regional i local. Els organitzadors, a través d'un jurat internacional, van analitzar 135 iniciatives i van seleccionar-ne 12, les quals van ser presentades en aquesta trobada. Una de les iniciatives seleccionades va ser la IDEC.

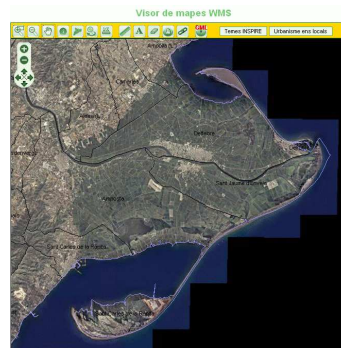
Un dels objectius del projecte eSDInet+ és fomentar les relacions d'intercanvi d'experiències en l'àmbit de les infraestructures de dades espacials per tal de difondre les bones pràctiques i els èxits de les diferents IDEs europees.

La IDEC, en la seva intervenció, va manifestar que faria extensiu aquest reconeixement a tota la comunitat (entitats, organitzacions, administracions locals, empreses, universitats, etc.) involucrada i particip en la construcció de la IDE catalana, atès que són els qui, dia a dia, van creant la xarxa i li donen consistència i sentit.

### [Accés al catàleg](#)



### [Accés al visor](#)



### **Enllaços d'interès**

[Geoportal IDEC Local](#)

[Geoportal IDE Unvers](#)

[OGC](#)

[INSPIRE](#)

[MetaD 3.0.5](#)

[ICC](#)

[Consorci AOC](#)



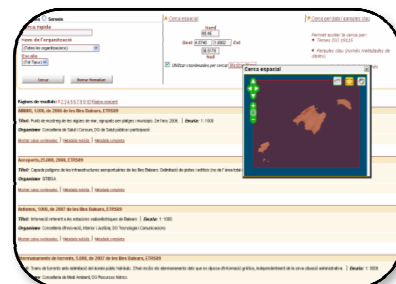
## La IDEIB ja té catàleg

La Infraestructura de Dades Espacials de les Illes Balears ha publicat l'accés al seu catàleg de metadades basat en l'estàndard CSW-ebRIM de l'OGC en el seu portal.

El cercador del servei de catàleg es troba disponible en català, castellà i anglès, i en breu ho serà també en alemany. El nombre de registres de metadades és aproximadament de 4 000, amb les traduccions als diferents idiomes.

Accés al catàleg IDEIB: <http://ideib.caib.es/webcatalogue/cercaCataloge.jsp>

SITIBSA, gestora de la IDEIB i l'ICC, a través del Centre Suport IDEC, mantenen una estable col·laboració formalitzada en conveni per a la compartició i millora dels recursos tecnològics i el suport tècnic.



## Neix la IDE de l'Ajuntament de Barcelona

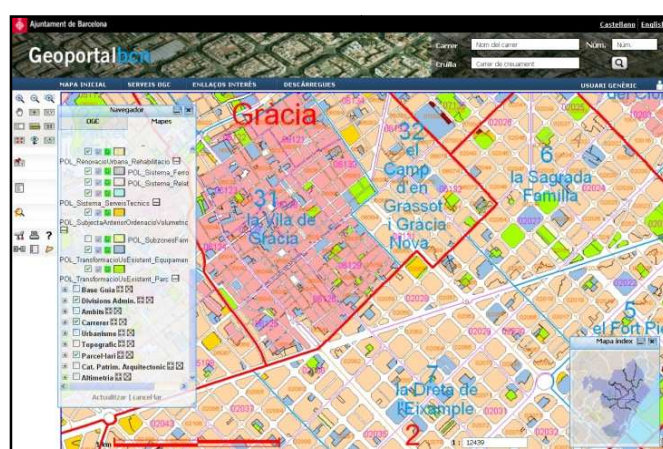
L'Ajuntament de Barcelona ha creat una Infraestructura de Dades Espacials amb geoinformació del mateix municipi. Aquesta infraestructura conté el 'Geoportalbcn' on es troben els serveis indiscutibles d'una IDE: servei de catàleg, servei de geocodificació, servei de visualització de serveis WMS.

L'enllaç per accedir a la IDE de l'Ajuntament de Barcelona és:

<http://www.bcn.cat/geoportal/ca/presentacio.html>

i l'enllaç del 'Geoportalbcn' és:

<http://w24.bcn.cat/geoportal/index.html?lang=ca>



## Especificacions de dades INSPIRE

El procés de desenvolupament de les normes tècniques que constitueixen el *Reglament de la Directiva INSPIRE* segueix a bon ritme i d'acord a les previsions.

Recentment, els diferents Grups d'Experts que han estat treballant en l'elaboració de les Especificacions Tècniques han presentat el resultat dels seus treballs i ja es disposa dels esborrany sobre les especificacions de tots els "temes" de l'Annex I de la Directiva: Sistemes de referència de coordenades, Sistemes de quadrícula geogràfica, Noms geogràfics, Unitats administratives, Parcel·les cadastrals, Adreces, Xarxes de transport, Hidrografia i Llocs protegits. Aquestes propostes han de ser aprovades per la Comissió INSPIRE i per altres instàncies de la Unió Europea abans de formalitzar-les com a disposicions normatives.

L'ICC ha participat en els Grups que han redactat les especificacions: Hidrologia, Noms geogràfics i Xarxes de transport.

Actualment s'està demanant el suport de les entitats que vulguin col·laborar en l'elaboració de les especificacions tècniques corresponents als annexes II i III.

Les Especificacions Tècniques són uns documents extensos i molt complets, orientats a possibilitar la interoperabilitat entre els sistemes d'informació dels estats membres i Europa, mitjançant la conversió de les estructures de dades de cada estat membre als models de dades definits en les esmentades Especificacions Tècniques.

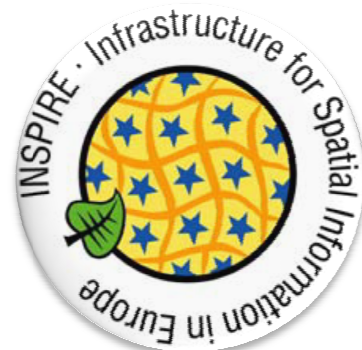
Els documents són formats pels aspectes següents: la visió del conjunt, l'especificació d'àmbits, la informació d'identificació, el contingut de les dades i de l'estructura, el sistema de referència, la qualitat de les dades, les metadades del conjunt de dades, la distribució, la captació de dades i la representació.

En línia similar a la que s'acaba d'exposar, referent a les dades, es troba també en fase de publicació les especificacions dels serveis web que caldrà implantar per facilitar la interoperabilitat de tota la xarxa INSPIRE.

Per acabar, cal destacar que es troba operatiu el *Fòrum Web 2.0* a l'enllaç: <http://inspire-forum.jrc.ec.europa.eu/>. Es tracta de:

- Un espai per intercanviar informació, bones pràctiques, notícies, opinions...
- Un punt de trobada per conèixer professionals de diferents països.
- Un espai d'aprenentatge (tutorials, tallers, presentacions...).

Per a més informació: <http://inspire.jrc.ec.europa.eu/>



## ABSIS, certificada per l'Open Geospatial Consortium

El servidor de mapes ABSAtI@s, desenvolupat per ABSIS, ha obtingut el certificat WFS (Web Feature Service) de l'Open Geospatial Consortium (OGC).

La participació i/o integració en una infraestructura de dades espacials serà més àgil, i també es milloren i amplien les opcions d'interoperabilitat entre geoinformació.

Enllaç a:

<http://www.absis.es/ABSIS/ead/webpublicacion/absis/castellano/ABSIS/7C3CB13EB6AC4E10A469B31F7E4008C7.asp>

Enllaç a: <http://www.opengeospatial.org/>



---

## Fòrum Ibèric OGC

En la celebració de les VI Jornades de la Infraestructura de Dades Espacials d'Espanya ([JIDEE09](#)), celebrades el 4-6 de novembre de 2009 a Múrcia, es va aprovar la creació d'un nou fòrum per a la comunitat que treballa en estàndards OGC. Aquest fòrum es denominarà: **Foro Ibérico OGC**.



---

## Butlletins informatius

**Butlletí de la IDEE.** Els darrers butlletins d'informació del GT IDEE d'[octubre](#) i de [novembre](#) de 2009.

**Butlletins informatius GSDI (setembre, octubre i novembre de 2009).** Butlletins regionals realitzats per l'Associació per a la Infraestructura Global de Dades Espacials (GSDI) que tracten específicament aspectes de les IDEs, aspectes dels SIG, percepció remota i administració de dades en països iberoamericans relacionats amb les IDEs.

Accediu als darrers butlletins de la GSDI de Llatinoamèrica i del Carib: [Setembre](#), [Octubre](#) i [Novembre](#) de 2009.

**Butlletins informatius Newsletter IDE IBEROAMÈRICA (setembre 2009, vol. 5, núm. 9).**

[Butlletí de setembre](#) (en castellà, format PDF).

