

Ús de les bases de l'ICC en el planejament

Jornada “Bases”

ICC, 13 d'octubre de 2011



Generalitat de Catalunya
**Departament de Territori
i Sostenibilitat**

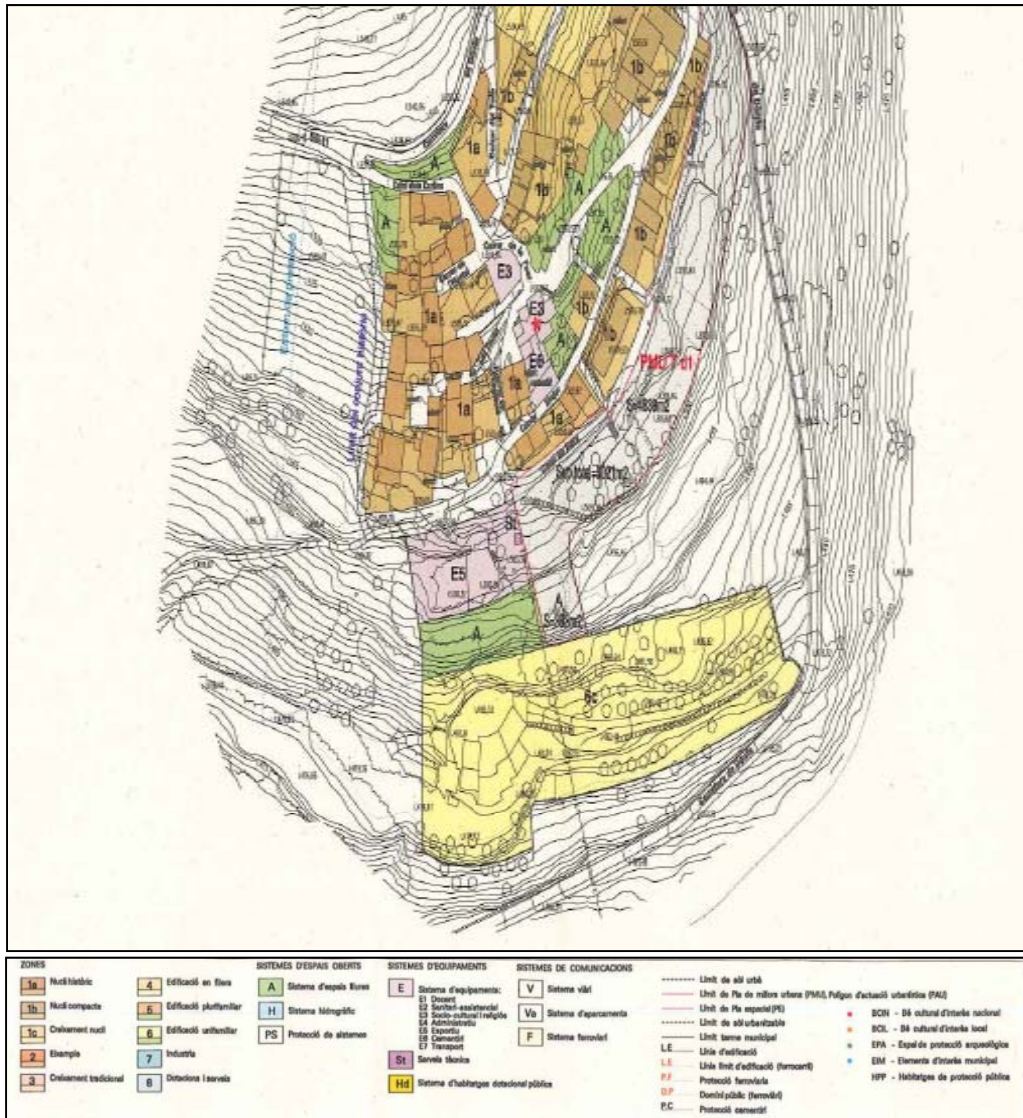
Índex

- Què fem a la DGOTU
- Casos d'ús de cartografia d'escales grans
 - Redacció de planejament municipal POUM
 - Plans directors i plans especials
 - Costes
 - Mapa Urbanístic de Catalunya
- Aplicacions web de consulta: ús de geoserveis

Què fem a la DGOTU?

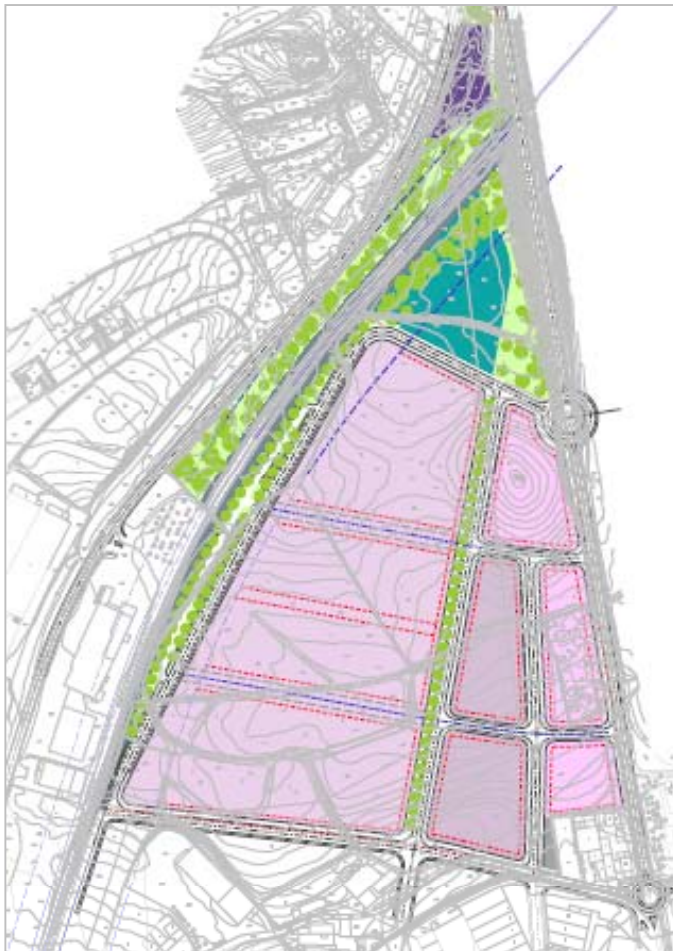
- Direcció General d'Ordenació del Territori i Urbanisme (DGOTU)
Departament de Territori i Sostenibilitat (DTES)
- L'ICC és un organisme adscrit al DTES.
Mitjançant un contracte programa es regula la relació de l'ICC amb el DTES.
Bases d'us general i demandes específiques.
- Funcions de la DGOTU
 - Aprovació definitiva dels instruments Planejament urbanístic.
 - Redacció de planejament per a municipis, plans especials i directors.
 - Informació pública sobre instruments de planejament
 - Serveis jurídics i recursos
 - Costes i Muntanya
 - Paisatge
 - Planificació territorial

Redacció de planejament urbanístic

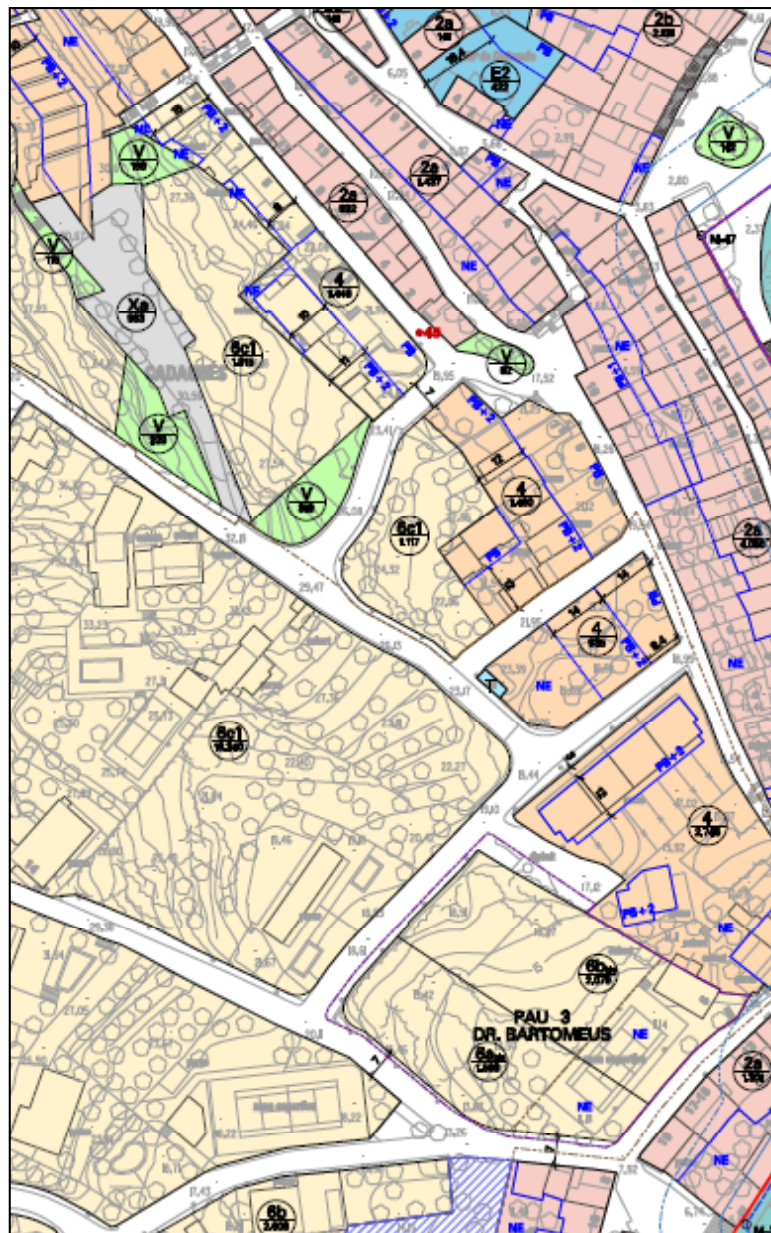


Per a la redacció de planejament urbanístic municipal cal disposar d'una base cartogràfica 1:1.000.

Generalment s'encarrega a l'ICC la realització de la cartografia 1:1.000 de la zona corresponent al nucli del municipi.



Per realitzar els plànols de detall es fa servir la base cartogràfica 1:1.000.
La informació resultant es complementa amb l'ortofoto a escala 1:5.000 o 1:2.500.



RÈGIM DEL SÒL I PLANEJAMENT DERIVAT

- Límit Sòl Urbà (SU)
- Límit Polígon d'Actuació Urbana (PAU)
- Límit Pla Especial Urbànic del Centre Històric (PUECH)
- Delimitació Pla Parcel·lari Urbànic (PPU)
- Delimitació Pla de Mòduls Urbans (PMU)
- Delimitació Pla Especial Urbànic (PEU)

SISTEMES

Spais oberts

- Sistema d'espais lliures
- Sistema hidrològic
- Sistema comarcal

Equipaments comunitaris

- E1 Docent
- E2 Sanitari-sanamental
- E3 Administratiu i governament
- E4 Cultural, social i recreatiu
- E5 Esports
- E6 Funerària i cementiri
- E7 Reserva o sense de assignar
- E8 Transport
- E9 Seguretat i defensa

Serveis tècnics i ambientals

- T Serveis tècnics i ambientals

Habitatge dotacional públic

- D Habitatge dotacional públic

Sistemes de comunicació

- Vif
- Xa Àrea d'aparcament

E pr Equipament privat

ZONES

Sòl urbà i urbanitzable

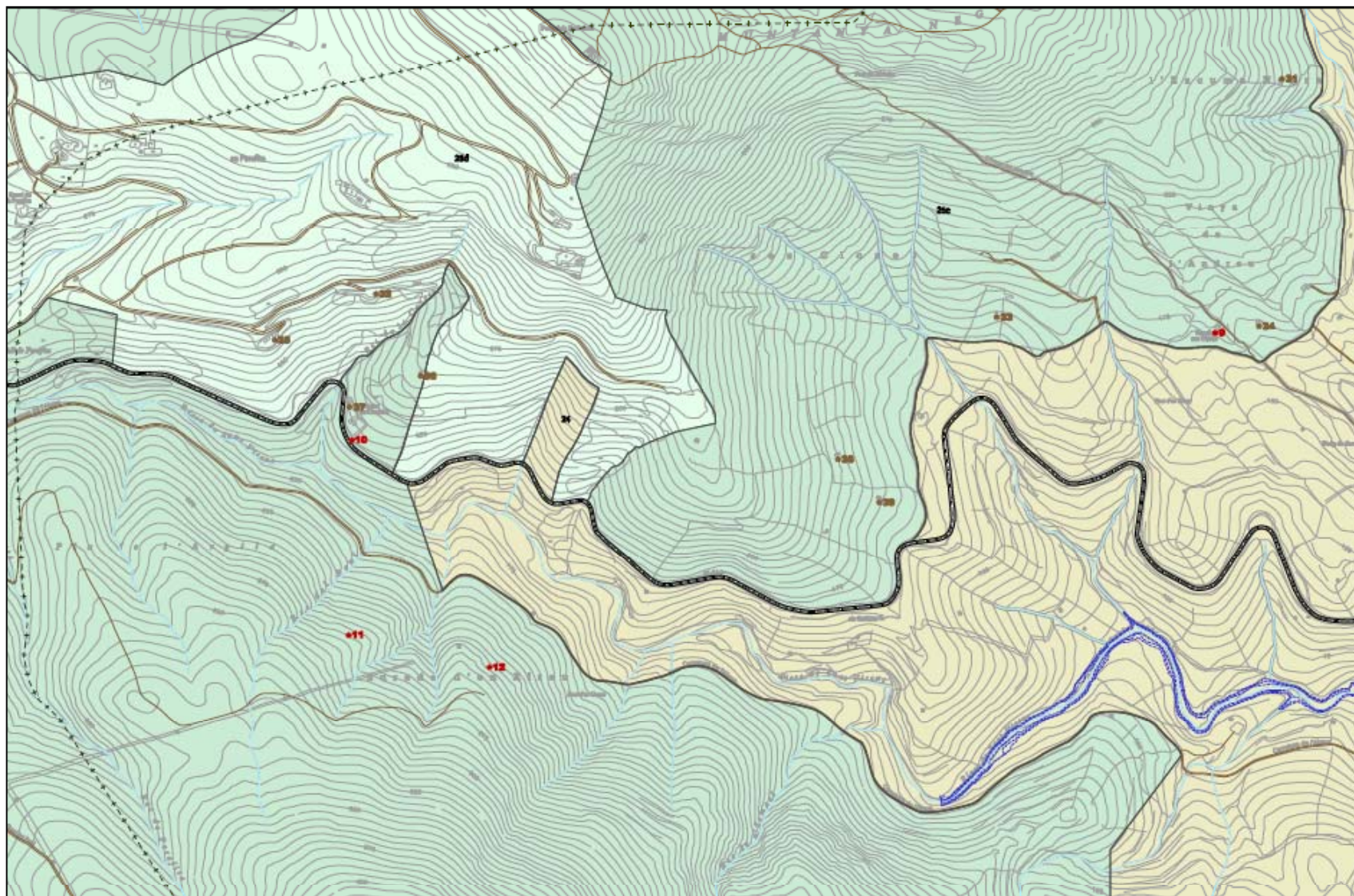
- 1 Nucli antic
- 2a Unitat tradicional compacta
- 2b Unitat tradicional amb pati interior
- 3 Illa tancada
- 4 Illa oberta
- 5a Cases agrupades en filers
- 5b Cases agrupades escalonades
- 5c Cases urbanitzables de Corea
- 6 Cases aïllades
- 6.1 Construcció individual a una sola planta
- 6.p Tractament exterior amb pedra de Cadagula
- 6* Ordenació específica
- 7 Industrial
- 8 Serveis
- Situació d'habitatge de protecció pública

Sòl no urbanitzable

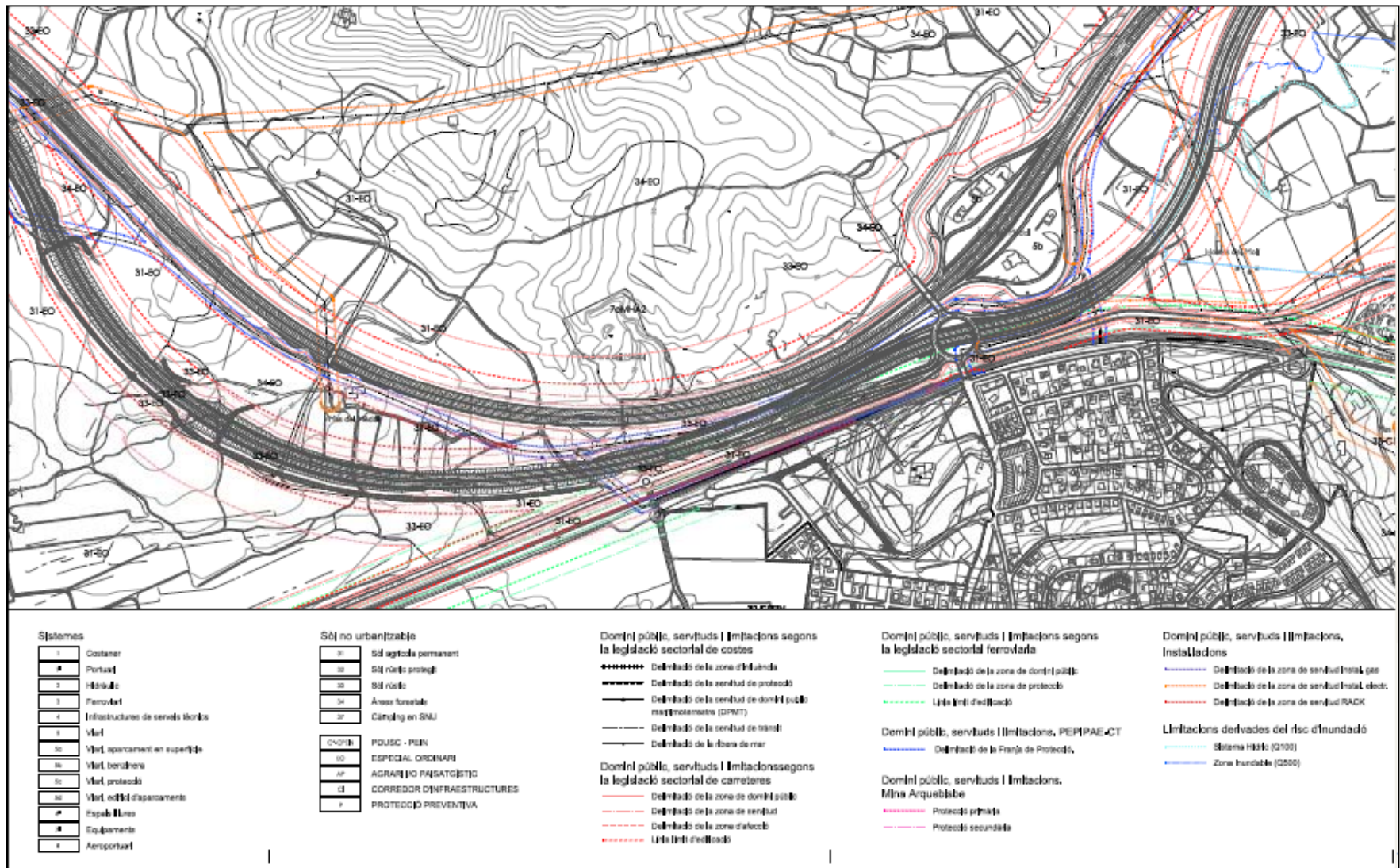
- 25a Zona de reserva natural integrada
- 25b Zona de paisatge natural d'interès nacional
- 25c Zona de parc nacional
- 25cd Zona d'ordenació específica
- 24 Sòl de valor natural i de connexió
- 20 Sòl rústic

Els treballs previs per a la redacció d'un POUM, per a la diagnosi de la situació de partida, es poden fer a 1:1000 o 1:5000 depenent del tema.

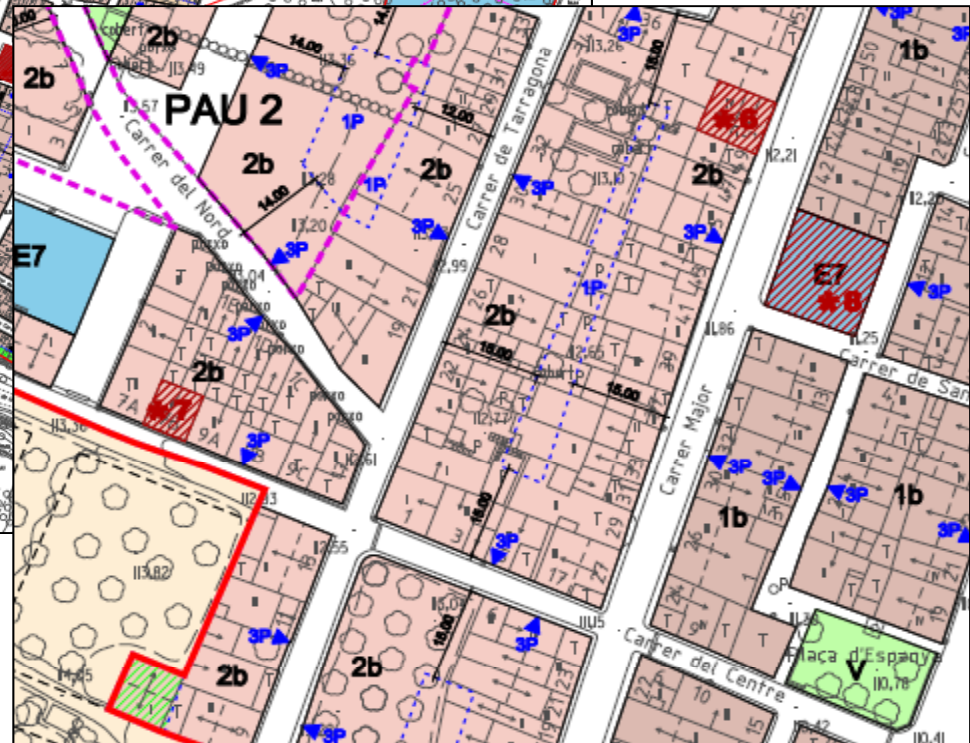
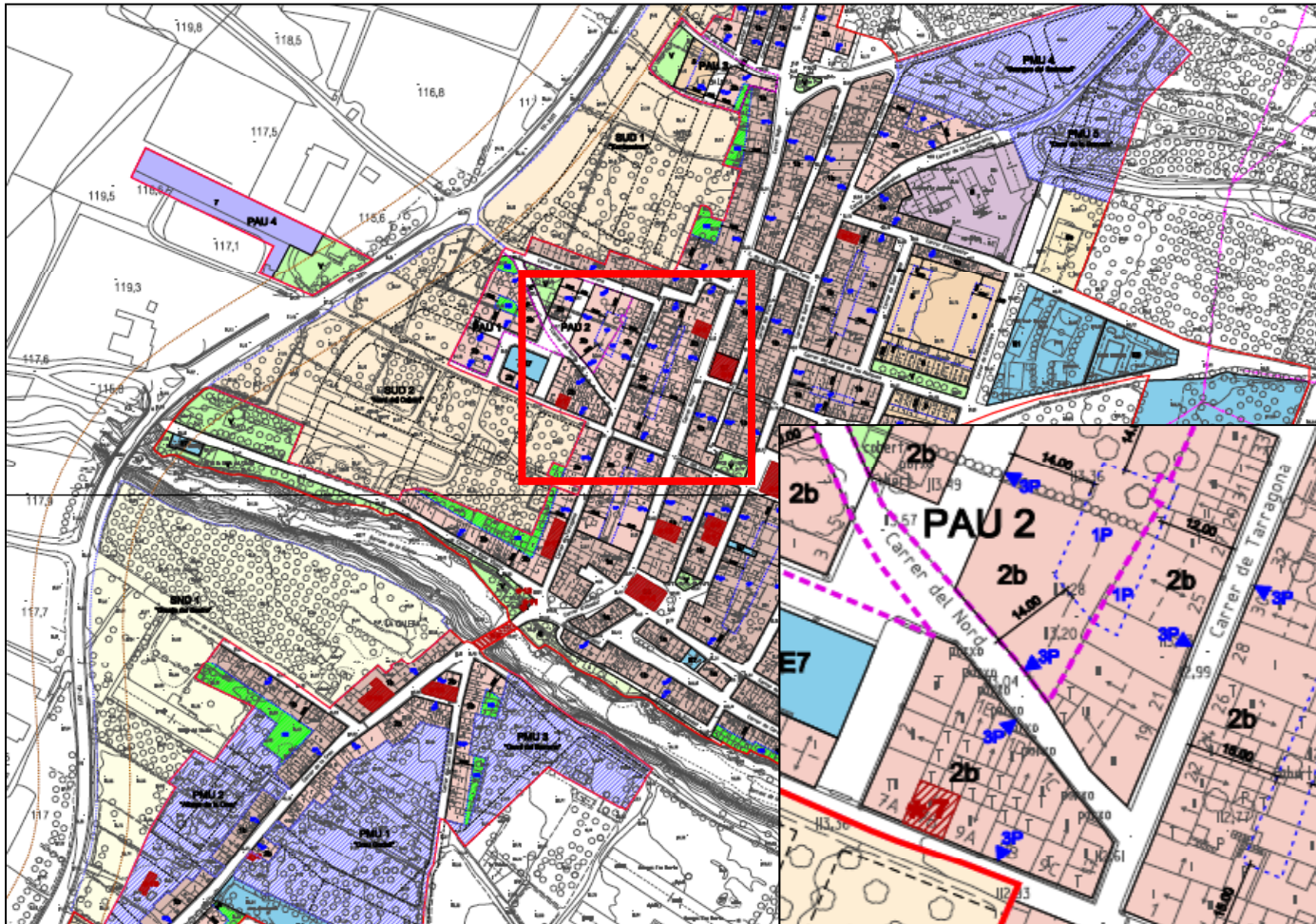
Detall de l'ordenació prèvia.



Estudi del sòl no urbanitzable, es fa sobre cartografia 1:5.000

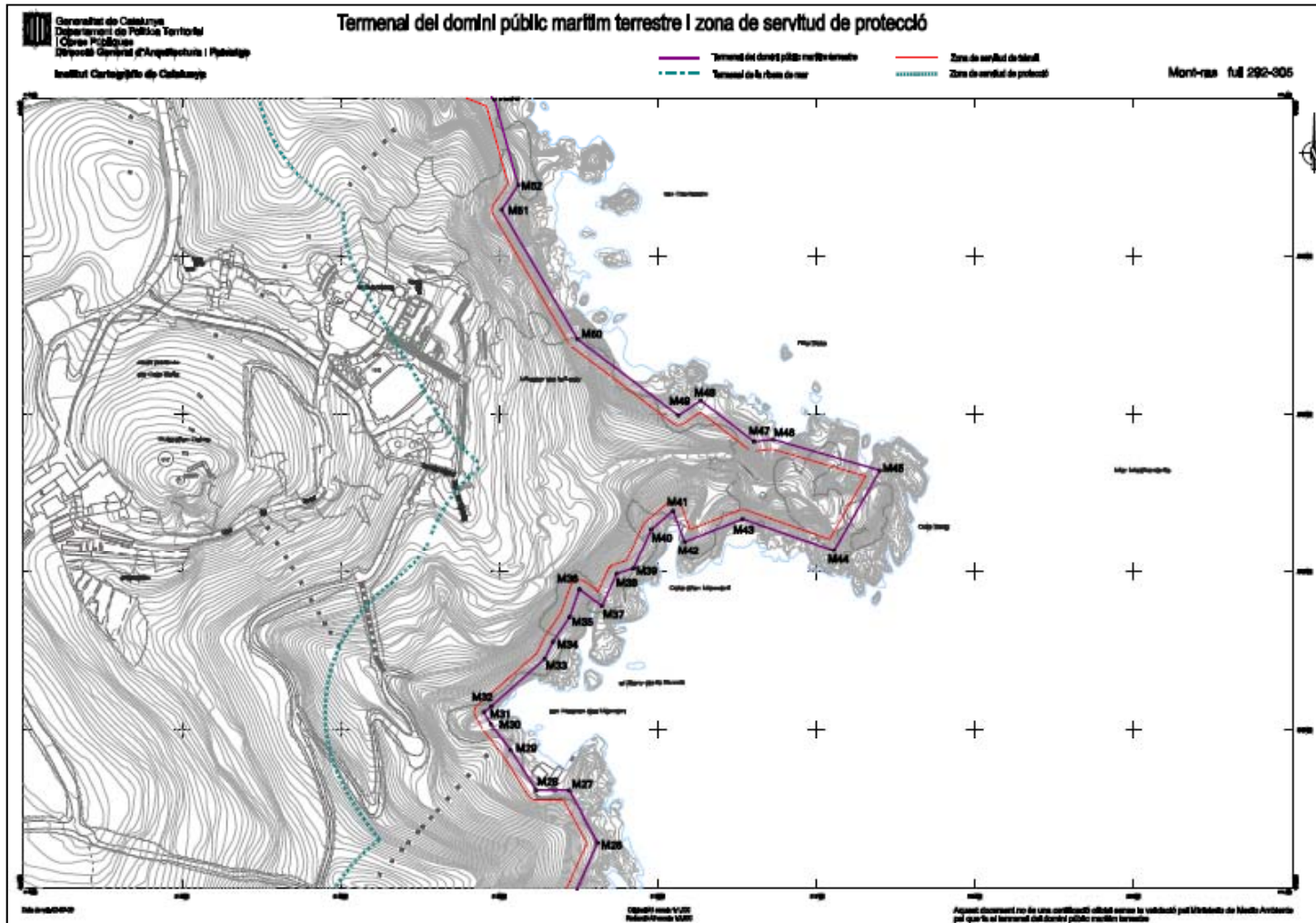


Plànols complementaris de: vialitat, xarxes de serveis (aigua, llum, gas...) etc.



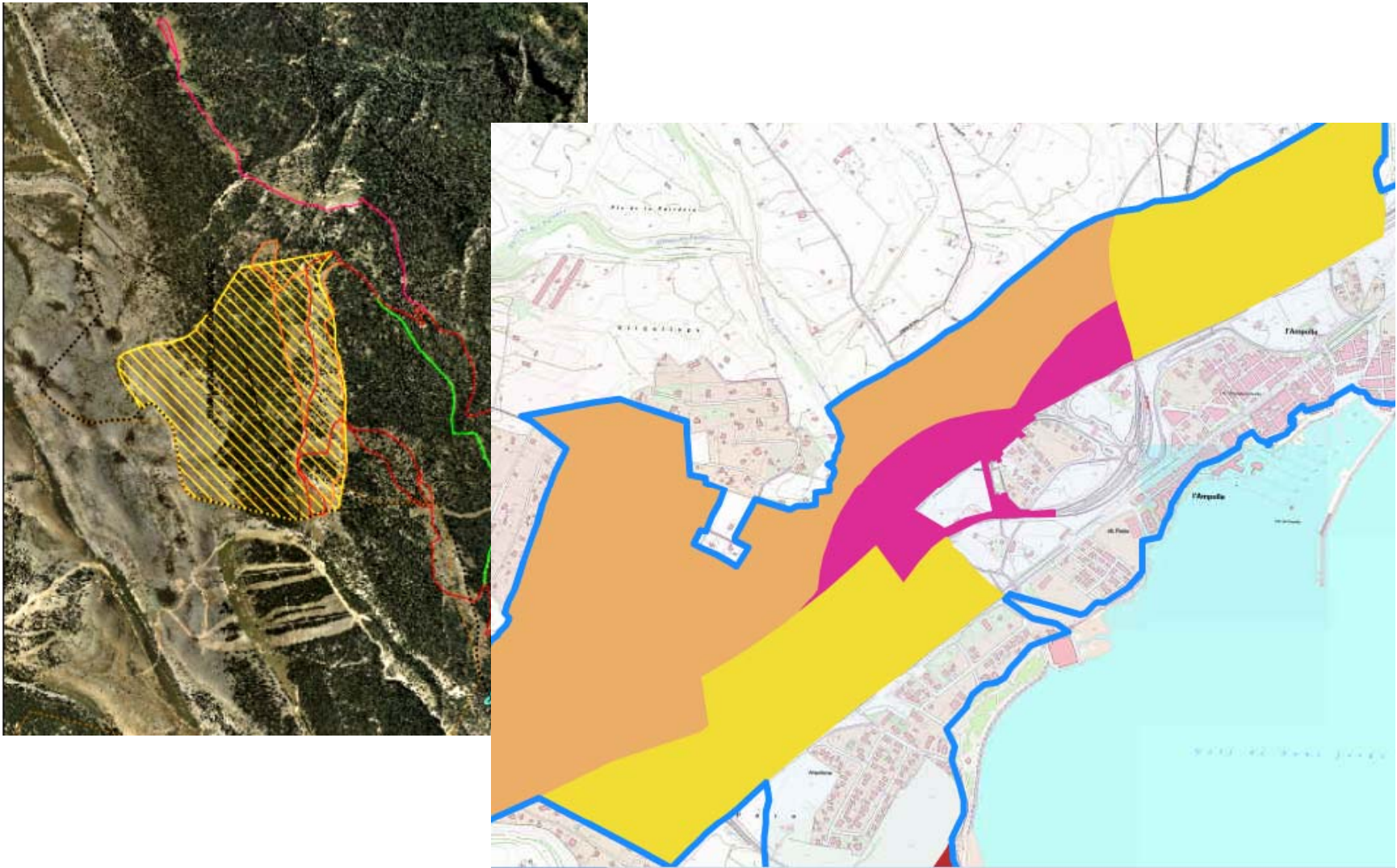
Detall de plànols de proposta d'ordenació sobre la base 1:1.000.

Costes: gestió del litoral



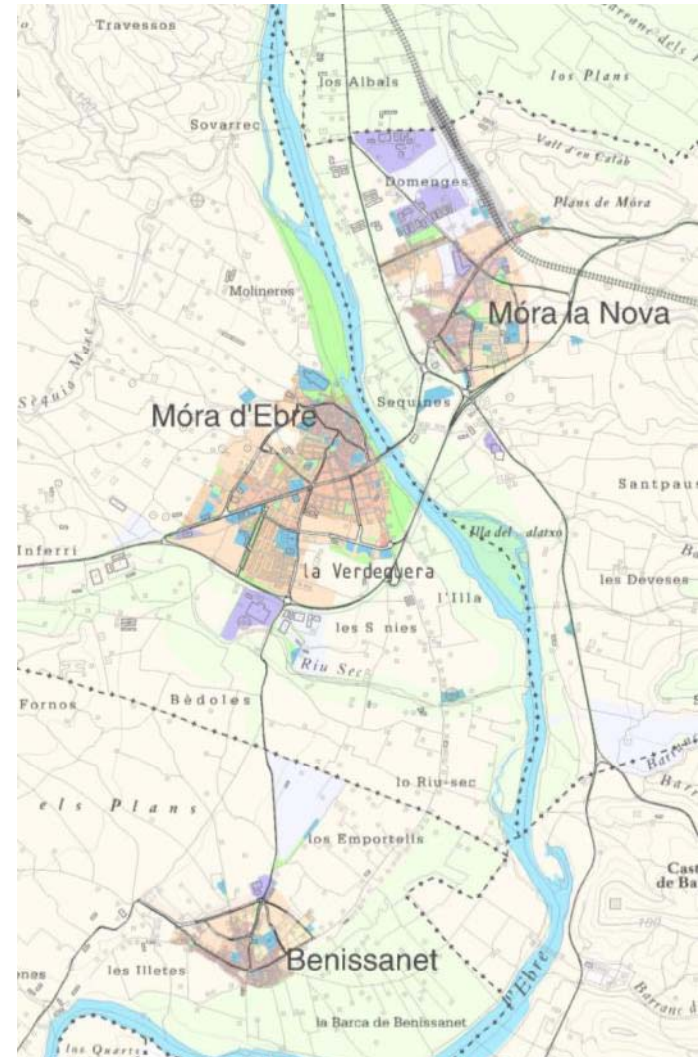
Delimitació del domini públic marítim terrestre, cartografia escala 1:1.000

Redacció de plans especials o plans directors

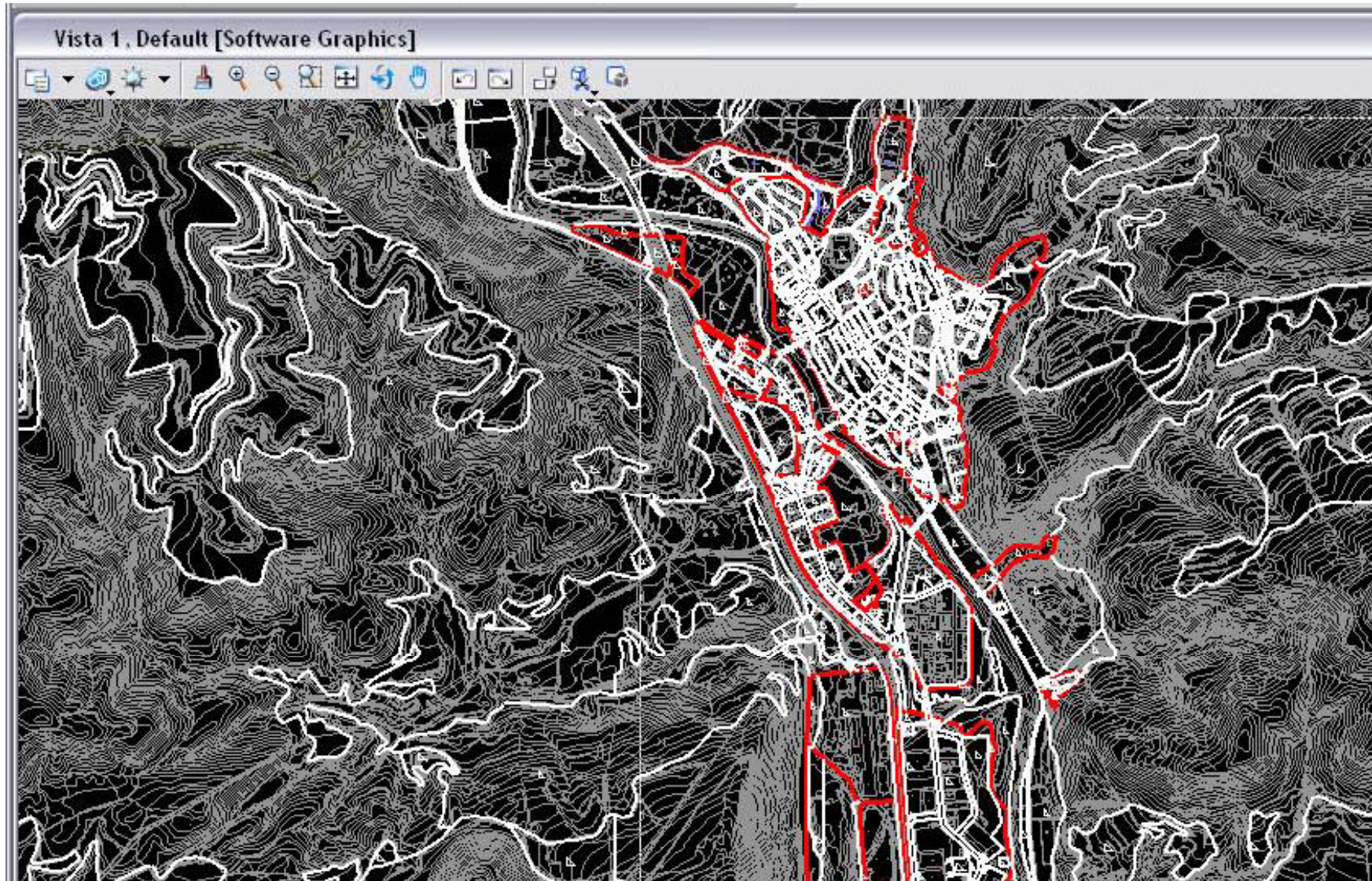


Mapa urbanístic de Catalunya

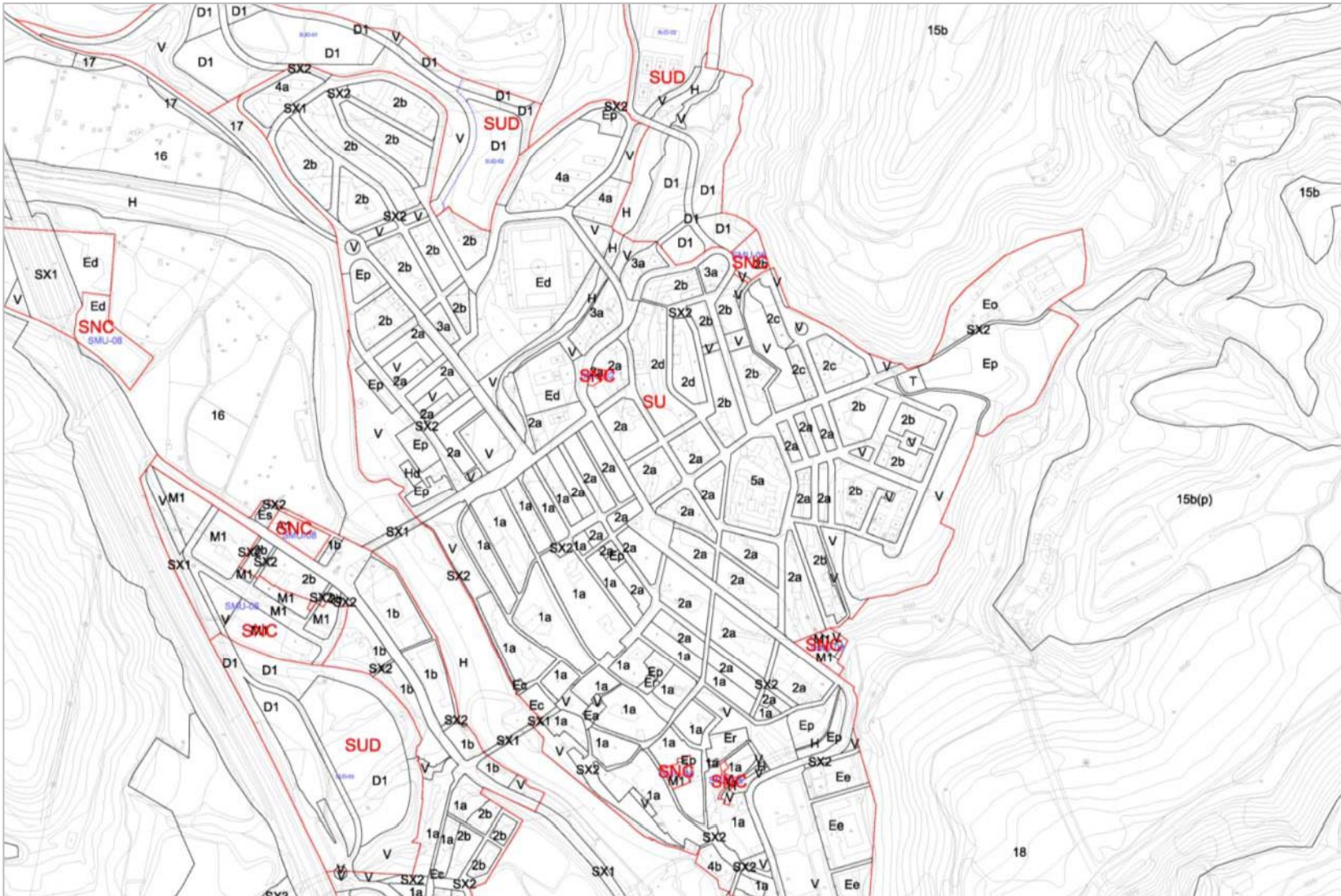
- Mapa sintètic amb un llenguatge comú
 - Recull tot el planejament general vigent
 - Lectura contínua per sobre les delimitacions administratives
 - Sense validesa jurídica
 - Orientat a l'estudi i l'anàlisi territorial
-
- Necessitat d'una base continua i amb cobertura de tot el territori: Base topogràfica 1:5.000.
 - Problema per la manca de límits municipals oficials a aquesta escala.



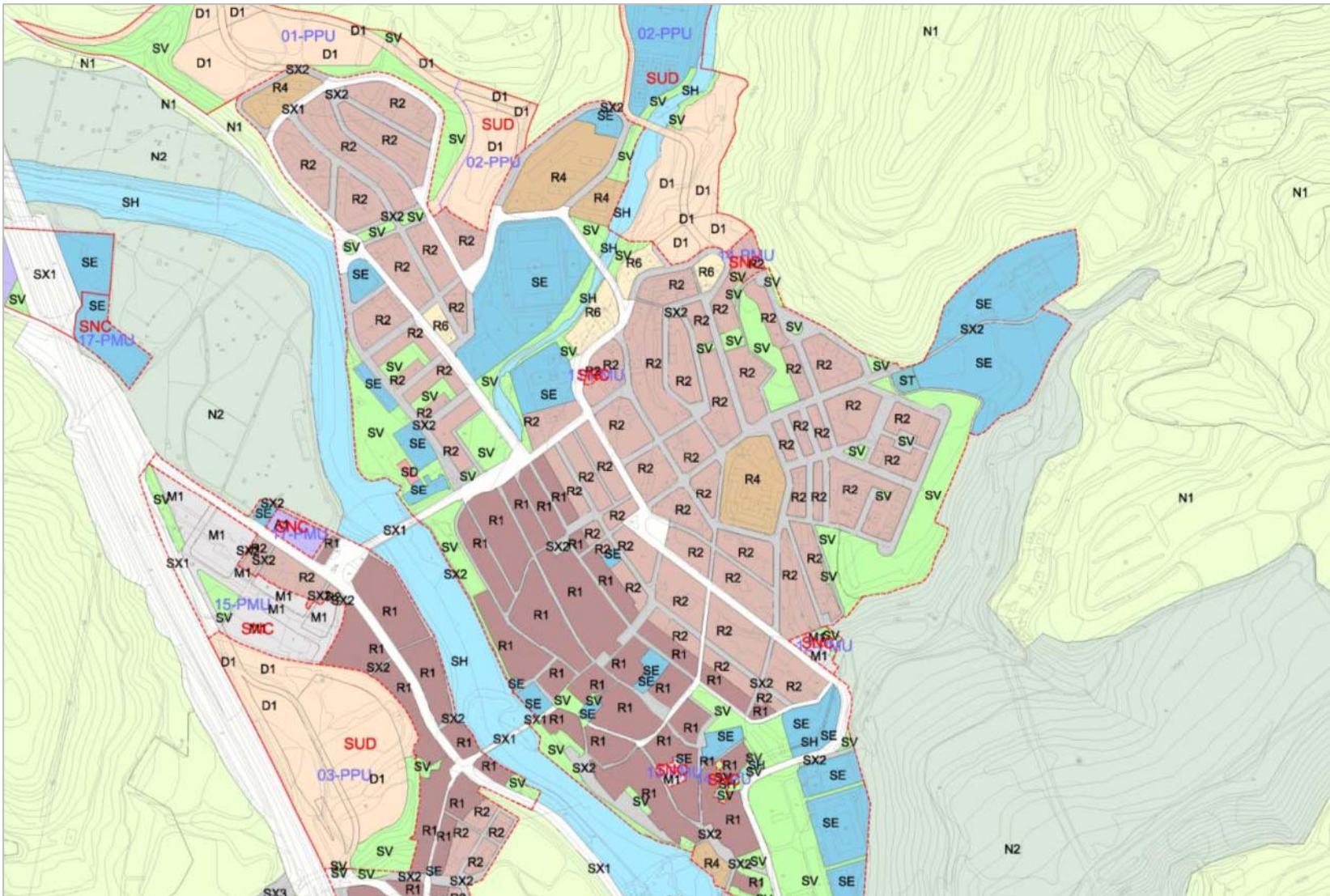
Refós gràfic sobre la base de referència 1:5.000



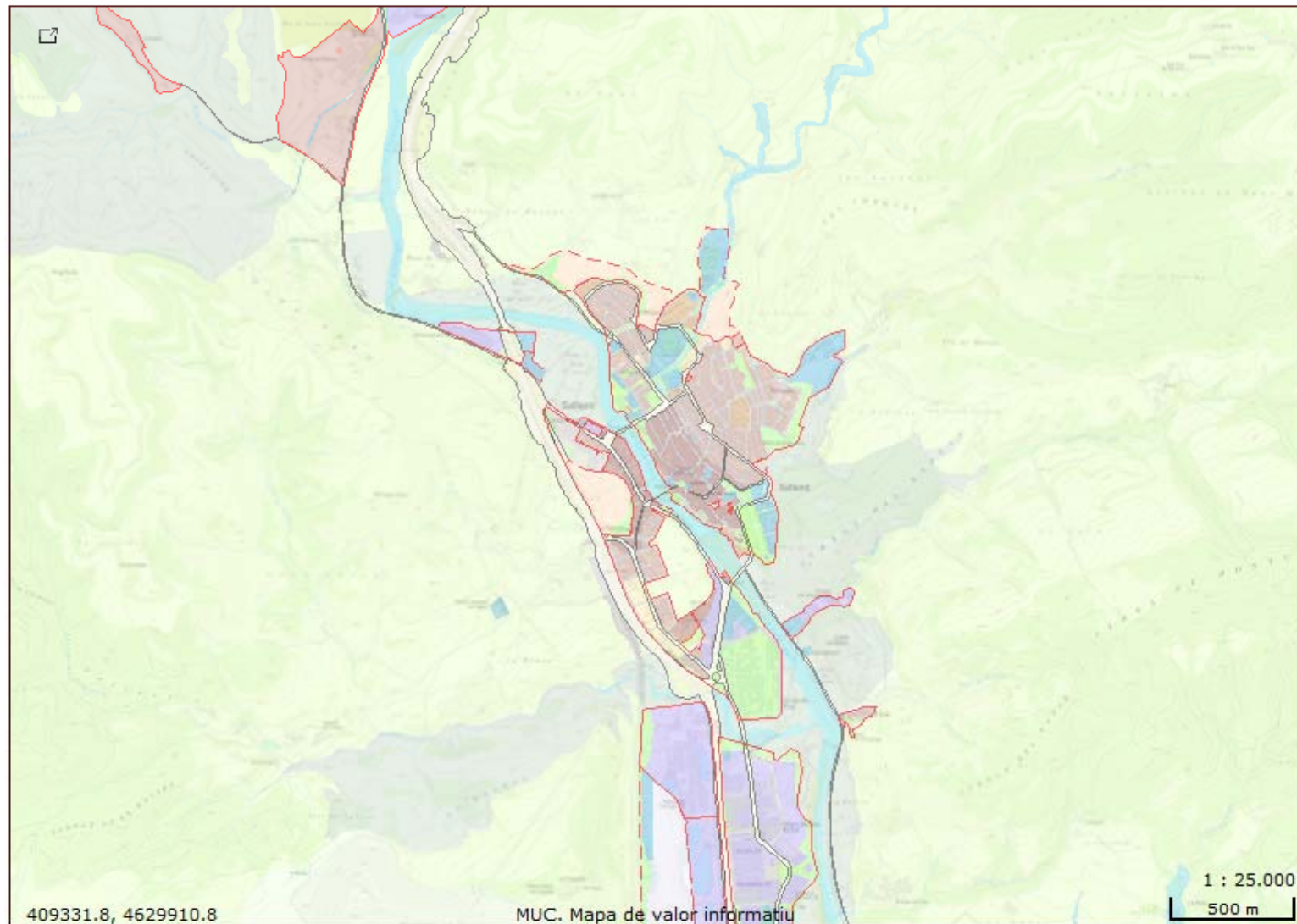
Digitalització sobre la base 1:5.000



Mapa urbanístic de Catalunya (municipi)

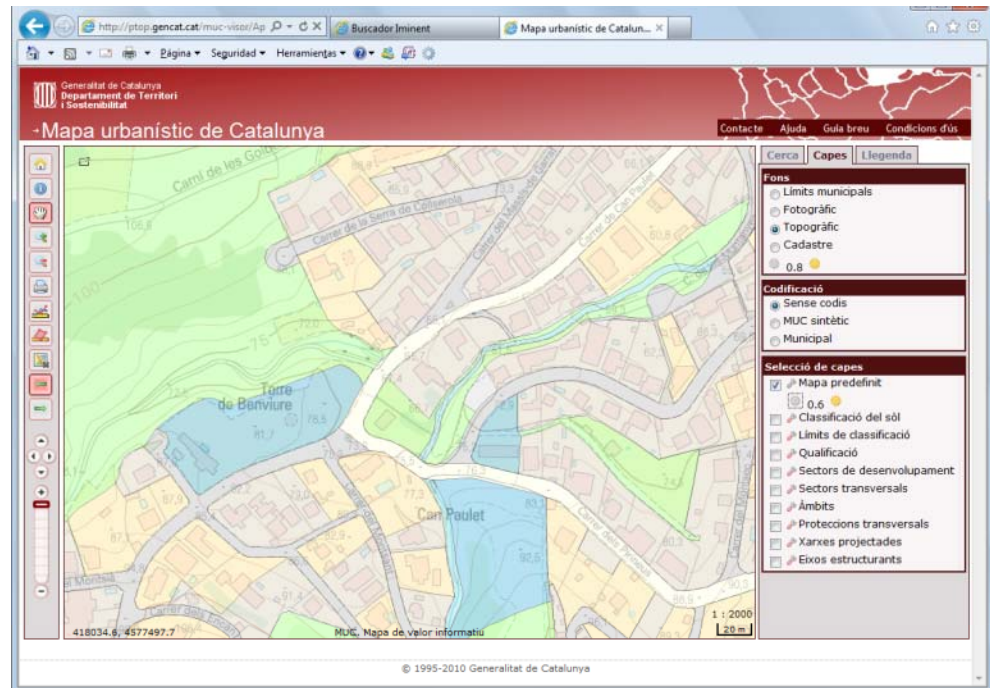


Mapa urbanístic de Catalunya sintètic



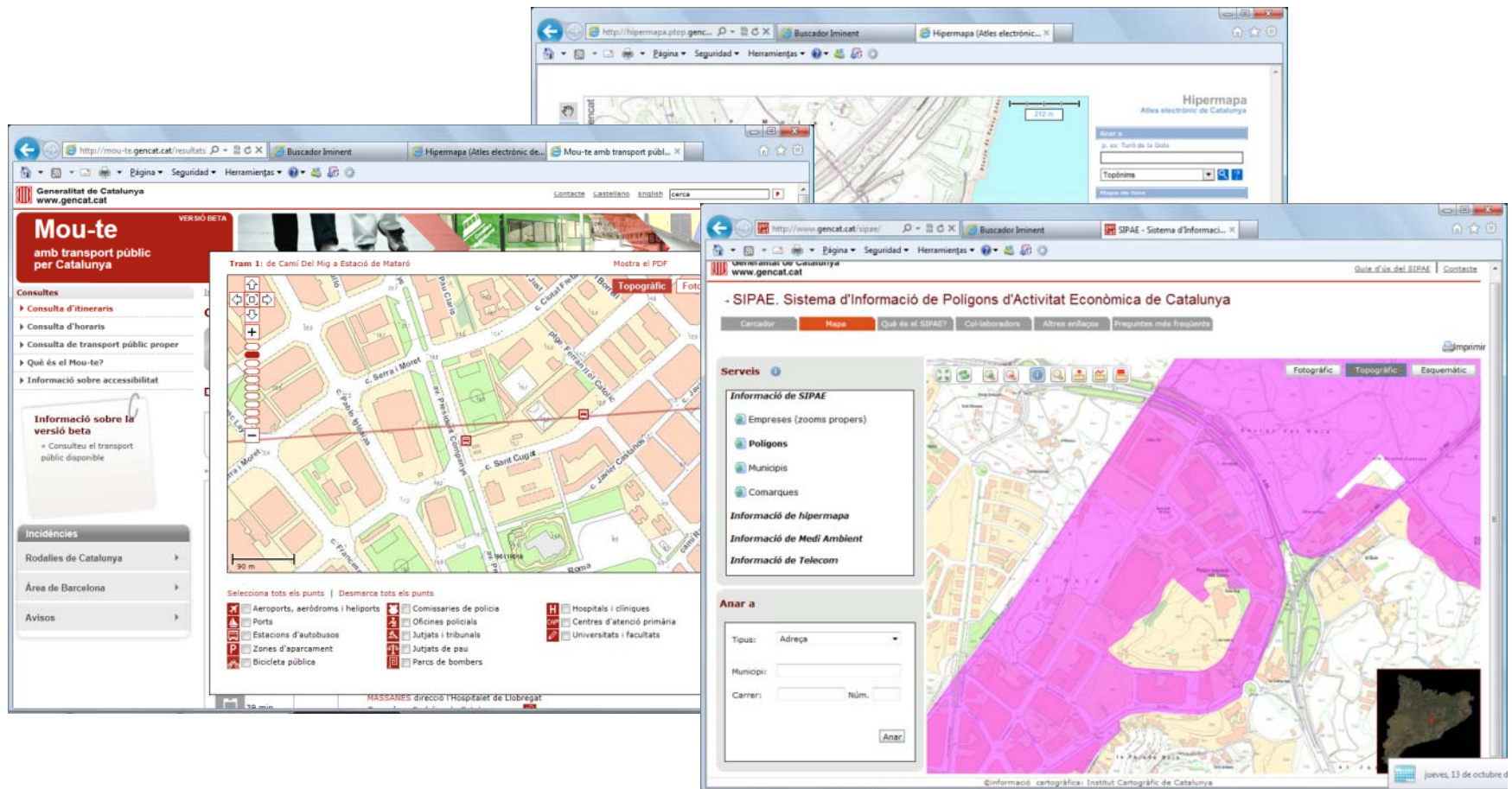
Aplicació web de consulta. (geoserveis)

- Es disposa d'un visor de consulta del MUC, al web, que utilitza els serveis WMS de l'ICC per a mostrar la cartografia de base.
 - sempre actualitzada
 - simplifica l'administració de l'aplicació.
 - i l'espai, no cal tenir còpia de la cartografia
 - és estàndard per altres tipus de bases
 - SIG i CAD



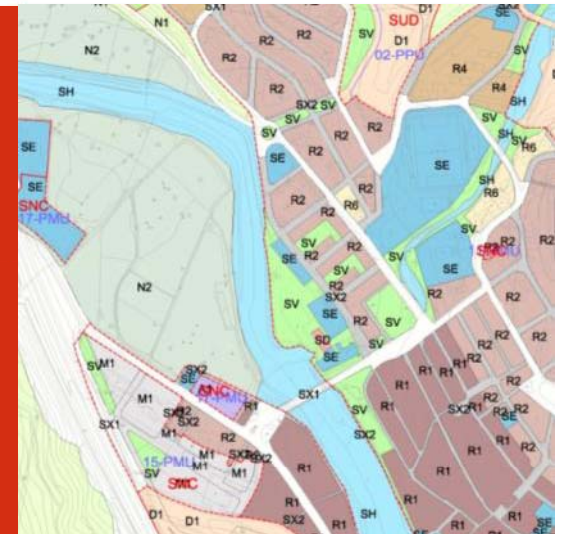
Aplicacions web, us dels geoserveis.

- Diverses aplicacions web geogràfiques de la generalitat usen els WMS per a mostrar la cartografia de referència.



Jornada “Bases”

ICC, 13 d'octubre de 2011



Generalitat de Catalunya
**Departament de Territori
i Sostenibilitat**

Núria Majó Crespo
nuria.majo@gencat.cat