



Consorci
Administració Oberta
de Catalunya

Plataforma de Recursos de Geoinformació (PRG):

Usos en els ens locals



Barcelona, 12 d'abril de 2012

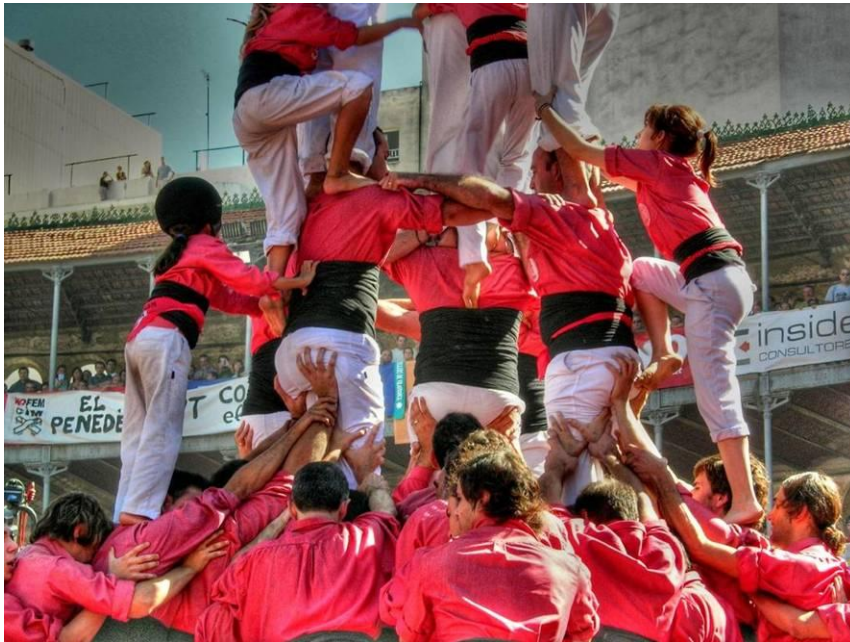




Consorci
Administració Oberta
de Catalunya



Col·laboració



Canvi



Línies estratègiques d'actuació del **ConSORCI AOC**

Interoperabilitat

Reusabilitat

Seguretat

CATCert

Agència Catalana
de Certificació

Interoperabilitat

No maregem al ciudadà !



Reusabilitat

Treballem de forma molt similar...



Reusabilitat

Treballem de forma molt similar... Però som diferents !



Seguretat

IL>OAKd- ym \L a ! TO W I B O U 0 7 0 0 7 0 7 X
#M^3yp+ "° V7 ! z« X ó] ó F a 7 Ê e 0 X
)YIWô + lo y; (uP ó] a a = ó x / l ÁM
o pnoí@ + uY ywàæ K à Ì E Á A = ó 4 A : í > 9 Á «
? lE=·0 Y ° 2p)éi - - P X 7 5" 0 a ~ A @ ; 15 0
Z I/N 6 0 ° 1 The Matrix has you... Á P eY h£ *Á ; Á X
i 08² E 0 5 " NVÁ Á É I 0 * J á ; N > r é | X E ! 0
4 |HCN ~ 4 a 0 0² q É 8 - q É í - ~ Á 4 P v "S 0 à 7 X
dDì 0 | 4 a 0 0² q É 8 - q É í - ~ Á 4 P v "S 0 à 7 X
G»z a 4 a v 0 0² q É 8 - q É í - ~ Á 4 P v "S 0 à 7 X
lB 9 v 0 0² q É 8 - q É í - ~ Á 4 P v "S 0 à 7 X
j·B I > ~ k.815= - é 0 ? | T . µ Á ? 0
W#y 0 i @ 'f:ó) b 0 ? | T . µ Á ? 0
Sj 0) « .çç&~" HÜc6éa 9 v 0 0² q É 8 - q É í - ~ Á 4 P v "S 0 à 7 X
8 lÁ á (l HÜc6éa 9 v 0 0² q É 8 - q É í - ~ Á 4 P v "S 0 à 7 X
A a , 0 X q e F B J . u 9 v 0 0² q É 8 - q É í - ~ Á 4 P v "S 0 à 7 X
i#çç 0 ç = ? n ° à · v 0 0² q É 8 - q É í - ~ Á 4 P v "S 0 à 7 X
03πX 0 ç z w î " 0 0² q É 8 - q É í - ~ Á 4 P v "S 0 à 7 X
lol w 0 ç S Δ E ' T / ç ² ' 0 0² q É 8 - q É í - ~ Á 4 P v "S 0 à 7 X
Mija T)y F » 7 r _ 0 0² q É 8 - q É í - ~ Á 4 P v "S 0 à 7 X
zZGb T H F . ç F » 7 r _ 0 0² q É 8 - q É í - ~ Á 4 P v "S 0 à 7 X
n@Jm0 0 ó Cx 0 / ? 0 0² q É 8 - q É í - ~ Á 4 P v "S 0 à 7 X
Ehç3T 0 4 à ç . 0 0² q É 8 - q É í - ~ Á 4 P v "S 0 à 7 X

Interoperabilitat

Compartir
Col·laborar
Transparència
Informació pública

Reutilització

Prestació de servei:
(visors, editors,
catàlegs, atles...)

Seguretat

CATCert

Agència Catalana
de Certificació

Evolució del servei (2006-2012)



2006... IDEC Local i els primers visors

IMPULSAT PER **AOC**
Avís legal

Ajuntament de Torelló
Carrerer

T
Cercar adreça

Tipus: Carrer Cruïlla
Carrer: nou
Número: 1

Visualització
 Ortofoto
 Topogràfic
 Activar carrerer

Servidors
 Límits administratius (ICC)
 Equipaments (Localret)
 Cadastre (DGC)

La informació presentada no té valor normatiu ni jurídic.
x: 438965 Escala= 1: 2.921 Elements d'Interès
y: 4655264.33

2006... el catàleg de dades i metadades

Demo Ajuntament
Catàleg de metadades cartogràfiques

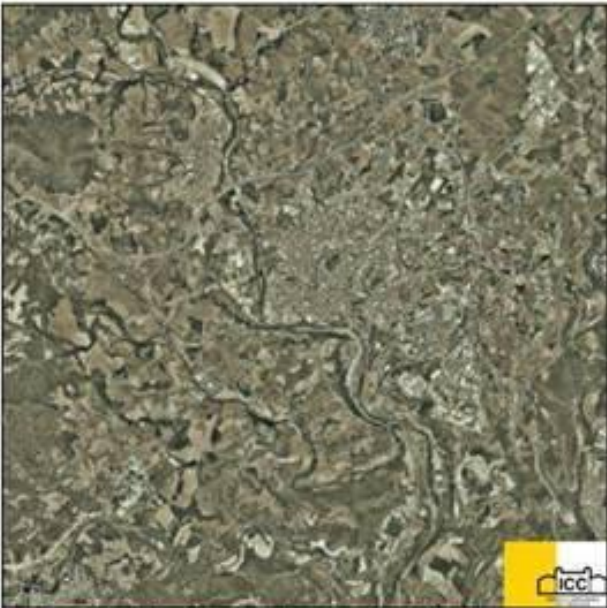
Cerca ràpida:

 Comença per Conté

Cerca per paraula clau:

 Comença per Conté

Cerca per coordenades:
Oest Nord
 Est
Sud



Municipis Veure Capa

- Tall 5.000(ICC)
- Tall 10.000(ICC)
- Tall 25.000(ICC)
- Tall 50.000(ICC)
- Municipis
- Comarques

2006... la primera plataforma de gestió

Opcions

Aplicacions

- Adreces
- Servidors
- Contactes
- Previsualització
- Claus
- Geocodificació
- Catàleg Metadades Servei
- Aplicació Catàleg Metadades
- Editor d'Objectes
- Gestor d'Equipaments Localret (en manteniment)
- Temàtics Municipis i Comarques (BETA)
- Protecció civil
- [Manuals i recursos](#)

Sortir/Desconnectar

Ajuntament de Sant Feliu de Guíxols

Aplicacions configurades

Nom	Accés
<input type="radio"/> Visual	Públic
<input type="radio"/> Carrerer	Públic
<input type="radio"/> Intern	Privat
<input type="radio"/> Urbanisme	Públic
<input type="radio"/> pruebauab	Públic
<input type="radio"/> Colomer	Públic
<input type="radio"/> colomer	Públic
<input type="radio"/> res	Públic
<input type="radio"/> Atlas	Públic
<input type="radio"/> Mi_calle	Públic
<input type="radio"/> meteo	Públic
<input type="radio"/> turisme	Públic
<input type="radio"/> provae	Públic
<input type="radio"/> Nou urbanisme	Públic
<input type="radio"/> tematic	Públic
<input type="radio"/> temps	Públic
<input type="radio"/> pro.ferran	Públic

Identificació d'usuari Idec Local:

ID Usuari:	<input type="text"/>
Contrasenya:	<input type="password"/>

Connectar

[Canviar la contrasenya](#)

2007... incorporem el planejament

Sant Llorenç de la Muga
Visor urbanístic

Carrerer:
Tipus: Carrer Cruïlla
Carrer:
Número:

Adreça postal (cadastre)
Referència cadastral

Visualització
 Ortofoto Topogràfic Blanc
 Activar carrerer

Servidors

- POUM
- PLA_DE_MILLORA_URBANA
- POLIGON_D_ACTUACIO_URBA
- SOL_NO_URBANITZABLE
- SOL_URBA
- SOL_URBANITZABLE_DELIMIT
- ZONA_PROTECCIO_FLUVIAL
- ZONA_PROTECCIO_VIES
- Cadastre (DGC)
- Equipaments (Localret)

2010... cal una primera revisió



VISOR CARTOGRÀFIC



Carrer Topònims Adreça postal (cadastre) Referència cadastral

p.ex., "Major, 12" [llistat de carrers](#) [Més informació](#)

[Resultats](#) | [Rutes](#) | [Evolució](#) | [Mapes](#)

[Mapes antics](#) | [Meteo](#) | [Idescat](#) | [Notificar Error](#) | [Vista 3D](#) | [Imprimeix](#) | [Enllaçar](#) | [Ajuda](#) | [Avis](#)

- [Pla General 2006 \(TdM\)](#)
- [Comerc \(TdM\)](#)
- [Patrimoni Cultural \(TdM\)](#)
- [Bases Topogràfiques \(TdM\)](#)
- [Medi Ambient \(TdM\)](#)
- [Socio-econòmic \(TdM\)](#)
- [Cadastre](#)
- [Límits Administratius](#)
- [Límits INE](#)
- [Servidor raster ICC](#)
- [Rutes Turístiques](#)
- [Inventari forestal-Cobertes de Catalunya](#)
- [IDEE-Base Cartogràfica Numèrica](#)



2011... neix **GELOCAL**

→ Per a donar força i valor afegit als recursos existents a la xarxa **IDEC Local**

Amb **3** objectius:

↑ usabilitat de la solució

↑ serveis de valor afegit

↑ valor públic de la geoinformació

↑ usabilitat de la solució

↑ serveis de valor afegit

↑ valor públic de la geoinformació



↑ usabilitat: amb una nova PRG

suport tècnic: e-correu

GELOCAL **Plataforma de Recursos de GeoInformació IDEC**

[Contactes](#) [Sortir:cdacda11](#)

[Eines](#) [Les meves aplicacions](#) [Ajuda](#)

» [Eines](#)

Eines

Les eines són aplicacions web que permeten crear, editar cartografia o serveis cartogràfics, que es poden utilitzar a les aplicacions i visors.

Visors

 Ja pots tenir un visor de mapes a la teva web!. Crea els teus propis visors personalitzats i afegeix-hi la teva cartografia.

[Crear](#)

Editor de mapes

 Crea nous elements i noves capes per afegir als teus visors. Publica les teves capes en un WMS amb només un clic.

[Accedir](#)

Gestor de serveis WMS

Editor atles

 Afegeix un text descriptiu als teus mapes, vincula imatges i documents per crear fàcilment els teus propis Atles.

[Accedir](#)

Editor de mapes temàtics

 Crea un mapa temàtic, tematitza les teves capes i publica-les als teus visors i a la Web.

[Accedir](#)

Catàleg de metadades

↑ usabilitat: amb seguretat

Consorci AOC | CATCert

CAU :902 901 080

EACAT >< L'extranet de les administracions catalanes

QUÈ ÉS ACTUALITAT SUPORT

ACCEDIU

Ara traieu-li encara més suc

EACAT, l'eina que connecta les administracions públiques

- ✓ [Via Oberta \(intercanvi de dades entre les administracions\)](#)
consulteu dades pertanyents a altres administracions
- ✓ [Tramitació interadministrativa](#)
els tràmits que ja feieu a EACAT i altres de nous
- ✓ [Eines d'Administració electrònica](#)
aplicacions per facilitar-vos la gestió del vostre ens

ACCEDIU



NOVES MILLORES

Hem realitzat canvis funcionals en l'àrea de tramitació interadministrativa

Documents pendents de signar

Ofici	05/02/2010 12:14	Tramesa genèr
Ofici	05/02/2010 11:40	Tramesa genèr
Ofici	03/12/2009 09:31	Canvi de denom

[Més informació](#)

ACTUALITAT EACAT

- 21/03/2011 - [Canvi d'ubicació del nou servei. Justificació del tram supramunicipal del fons de cooperació local de Catalunya](#)
- 15/03/2011 - [FEDER 2007-2013. Justificació de les despeses](#)
- 02/03/2011 - [Els ens locals hauran de remetre al DGRI els pressupostos i les liquidacions només a través de l'EACAT](#)
- 02/03/2011 - [Nou servei. Justificació del tram supramunicipal del fons de cooperació local de Catalunya](#)

CONEGUEU EL NOU EACAT



Consorci
Administració Oberta
de Catalunya

| inici



GELOCAL

↑ usabilitat de la solució

↑ **serveis** de valor afegit

↑ valor públic de la geoinformació



↑ serveis: visors posats al dia

Carrer Topònims Adreça postal (cadastre) Referència cadastral

Escull un municipi Cerca

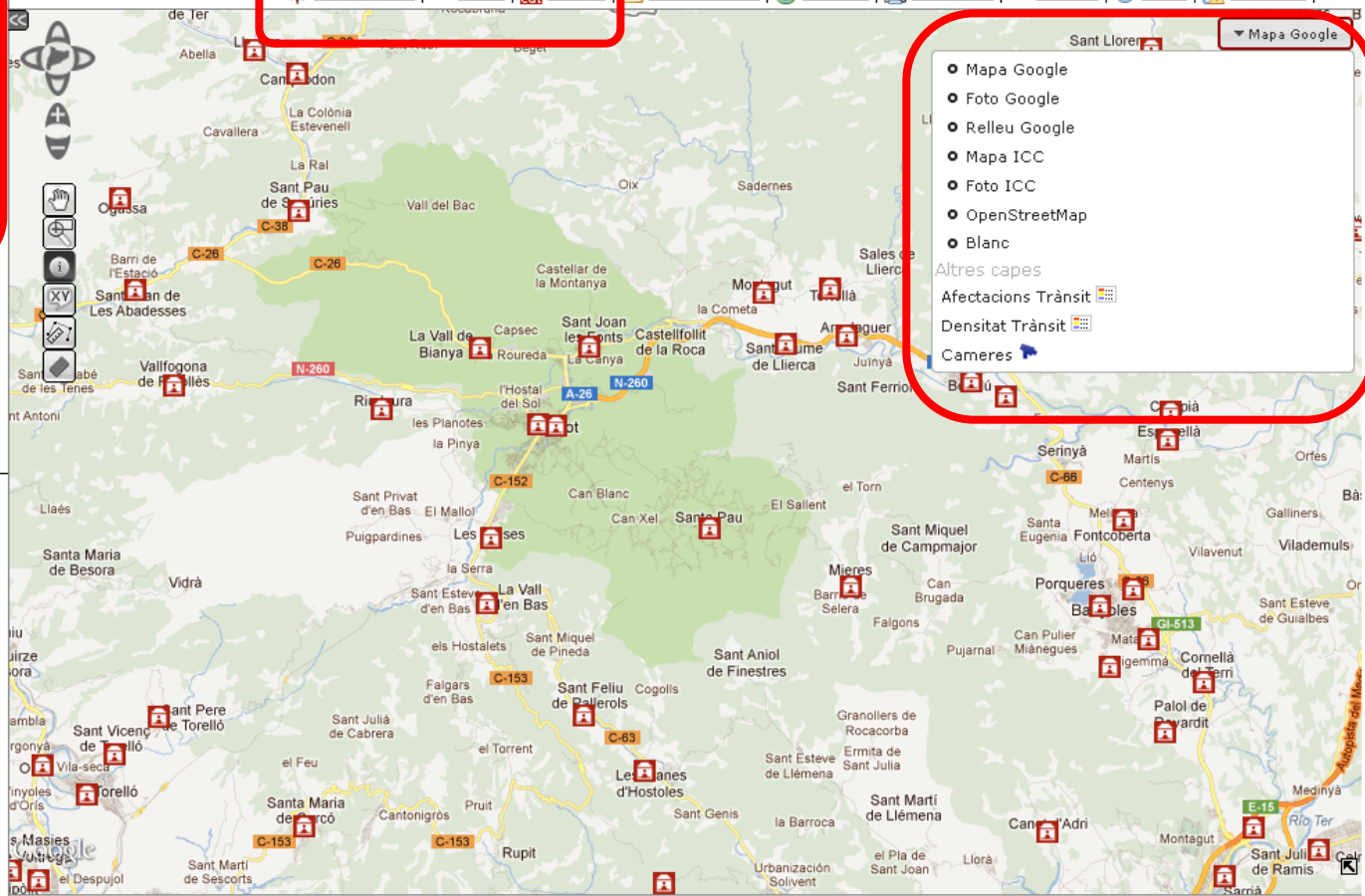
p.ex., "Major, 12" [l·listat de carrers](#) [Més informació](#)

- Resultats | Rutes | Evolució | **Mapes**
- [Cadastre](#)
- [Nodes WIFI](#)
- [Inventari forestal-Cobertes de Catalunya](#)
- [Límits INE](#)
- [IDEE-Base Cartogràfica Numérica](#)
- [HiperMapa](#)
- [Límits Administratius](#)
- [Ortofotos i Topogràfics ICC](#)
- [Equipaments de Catalunya](#)

- ✳ [Mapes antics](#)
- [AE Meteo](#)
- [OpenStreetMap](#)
- [Idescat](#)

- [Notificar Error](#)
- [Vista 3D](#)
- [Imprimeix](#)
- [Enllacar](#)
- [Ajuda](#)
- [Avis legal](#)
- v 3.5

- Mapa Google
- Foto Google
- Relleu Google
- Mapa ICC
- Foto ICC
- OpenStreetMap
- Blanc
- Altres capes
- Afectacions Trànsit
- Densitat Trànsit
- Cameres



↑ serveis: visors posats al dia

VISOR CARTOGRÀFIC

Carrer Topònims Adreça postal (cadastre) Referència cadastral

Major, 12

Cerca

ex., "Major, 12" [llistat de carrers](#) [Més informació](#)

Mapes antics | **AE** Meteo | **gen** Idescat | **gen** Notificar Error | **gen** Vista 3D | **gen** Imprimeix | **gen** Enllaçar | **gen** Ajuda | **gen** Aví

FEC Mapa Google | Foto Google | Mapa ICC | Foto ICC | OpenStreetMap | BLANC

Resultats | Rutes | **Evolució** | Mapes

Catastro (100%)
2002 2005 2008 Avui

OrtoExpress (100%)
1956-57 2008 2010

Informació mapa

▼ CADASTRE_EVOLUCIO

Catastral

RC	Provincia	Municipio	Situación
4393905DG9149S0001EX	GIRONA	TOSSA DE MAR	CL VICTOR CATALA 6 Fc-1 Pl-1

↑ serveis: visors posats al dia

VISOR CARTOGRÀFIC

Carrer Topònims Adreça postal (cadastre) Referència cadastral

Major, 12

Cerca

p.ex., "Major, 12" [llistat de carrers](#) [Més informació](#)

[Resultats](#) | [Rutes](#) | [Evolució](#) | [Mapes](#)



A tossa de mar
B calonge

Netejar

Com arribar

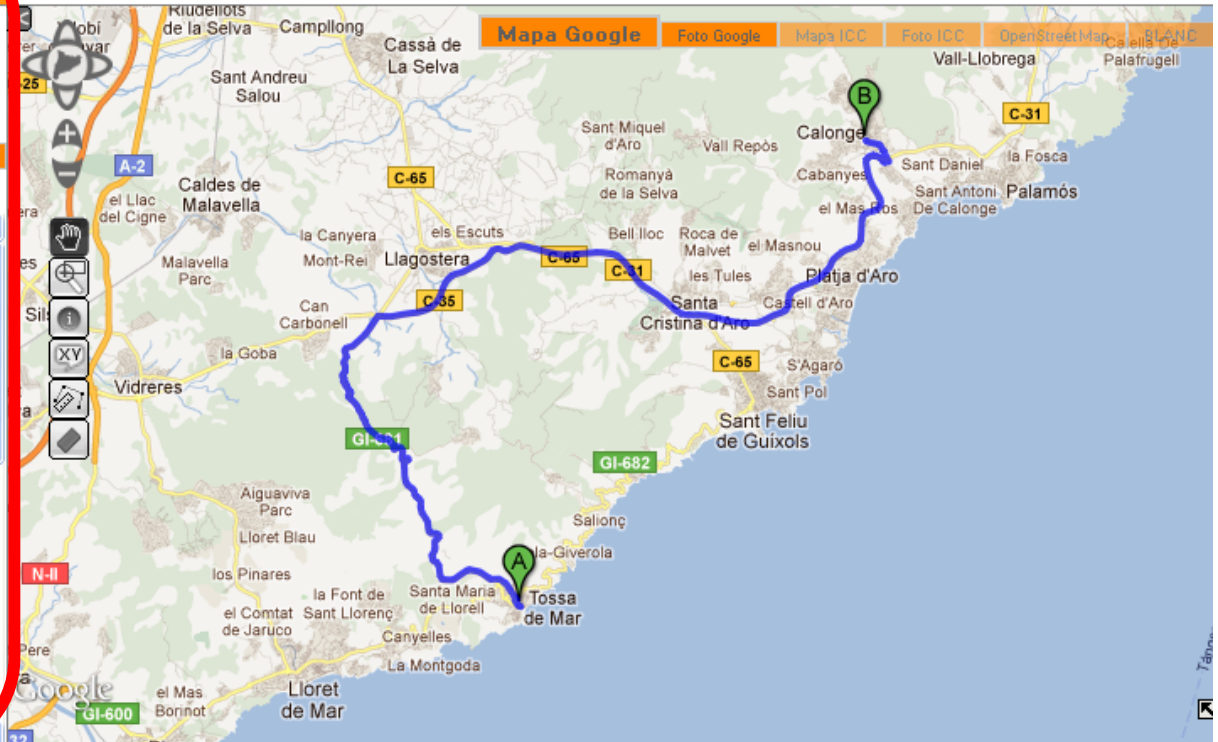
Les adreces són calculades utilitzant la API de Google Maps.

A Tossa de Mar, Espanya

40,3 km - aproximadament 41 minuts

1. Direcció **sud** de **Avinguda de la Costa Brava** cap a **Carrer de Pola** 20 m
2. Gireu a la **dreta** per **Carrer de Pola** 0,3 km
3. Gireu a la **dreta** per **Avinguda de Ferràn Agulló/GI-682** 66 m
4. A la rotonda, agafeu la **tercera** sortida per **Avinguda de Catalunya/GI-681**. Seguiu per Avinguda de Catalunya. Aneu fins a la rotonda. 0,7 km
5. A la rotonda, agafeu la **primera** sortida per **Avinguda de Catalunya/GI-681**. Seguiu per GI-681. 14,5 km

[Mapes antics](#) | [Meteo](#) | [Idescat](#) | [Notificar Error](#) | [Vista 3D](#) | [Imprimeix](#) | [Enllaçar](#) | [Ajuda](#) | [Avi](#)



493398.85793, 4619994.8918

GELOCAL

↑ usabilitat de la solució

↑ serveis de valor afegit

↑ **valor públic** de la geoinformació



↑ valor públic de la geoinformació

The screenshot displays the GELOCAL web platform interface. At the top, the logo 'GELOCAL' is on the left, and the title 'Plataforma de Recursos de GeoInformació IDEC' is in the center. A navigation bar includes 'Eines', 'Les meves aplicacions', and 'Ajuda'. A secondary bar contains 'Eines', 'Les meves aplicacions', and 'Ajuda'. The main content area is divided into several tool cards, each with a title, a small image, a description, and an 'Accedir' button. The tools shown are: 'Eines' (describing general tools), 'Visors' (describing map viewers), 'Editor atlas' (describing an atlas editor), 'Editor de mapes' (describing a map editor), 'Editor de mapes temàtics' (describing a thematic map editor), 'Gestor de serveis WMS' (describing a WMS manager), 'Catàleg de metadades' (describing a metadata catalog), 'Protecció civil' (describing a civil protection tool), and 'Gestor d'equipaments' (describing a municipal equipment manager). Several tool cards are highlighted with red borders.

suport tècnic: e-correu

GELOCAL Plataforma de Recursos de GeoInformació IDEC

Contactes Sortir: Abrera

Eines Les meves aplicacions Ajuda

» Eines

Eines
Les eines són aplicacions web que permeten crear, editar cartografia o serveis cartogràfics, que es poden utilitzar a les aplicacions i visors.

Visors
Ja pots tenir un visor de mapes a la teva web! Crea els teus propis visors personalitzats i afegeix-hi la teva cartografia.

Editor atlas
Afegeix un text descriptiu als teus mapes, vincula imatges i documents per crear fàcilment els teus propis Atlès.

Editor de mapes
Crea nous elements i noves capes per afegir als teus visors. Publica les teves capes en un WMS amb només un clic.

Editor de mapes temàtics
Crea un mapa temàtic, tematitza les teves capes i publica-les als teus visors i a la Web.

Gestor de serveis WMS
Coneixes més servidors WMS? Afegeix-los als teus visors per complementar els teus mapes.

Catàleg de metadades
Personalitza i crea el teu catàleg de metadades. Hi trobaràs la cartografia que busques.

Protecció civil
Gestiona la informació relativa a Protecció civil per augmentar la seguretat dels ciutadans. Identifica els punts d'actuació prioritària en cas d'una emergència.

Gestor d'equipaments
Actualitza la informació dels equipaments municipals, per oferir un millor servei als ciutadans. Col·labora mantenint la informació de la xarxa d'equipaments de Localret.

↑ valor públic de la geoinformació

DGPC: Actualització i manteniment dels Punts d'Actuació Prioritària

Generalitat de Catalunya
www.gencat.cat

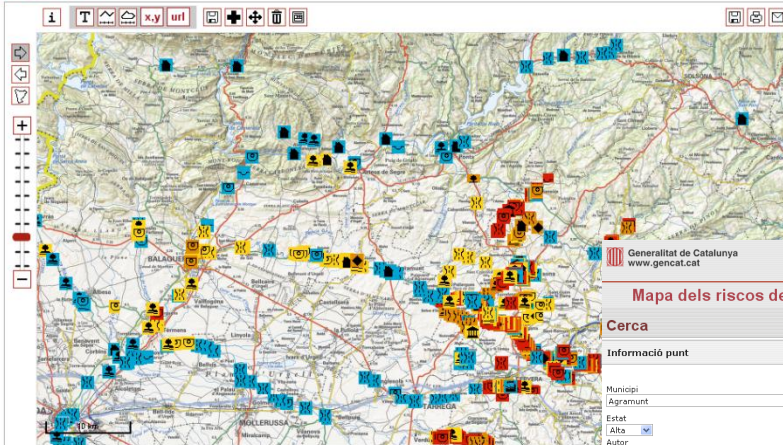
Mapa dels riscos de Protecció civil

Cerca

Adreça Riscos

Població

Carrer Núm



Generalitat de Catalunya
www.gencat.cat

Mapa dels riscos de Protecció civil

Cerca

Informació punt

Municipi	Coord UTM	Coord SOC	Foto
<input type="text"/>	341550,463100	19AX02	<input type="text"/> <input type="button" value="Examinar..."/>
Estat	Riu	Indret	
Alta	<input type="text"/>	<input type="text"/>	
Autor	Indret		
ACA			
Data actualització	Descripció		
30/09/2010	<input type="text"/>		
Modificat per			
cds10			
Tipus de punt	Tipus d'Inundació	Observacions	
Zona urbanitzada	<input type="checkbox"/> Precipitació "in situ"	<input type="text"/>	
Zona urbana	<input type="checkbox"/> Desbordament de la llera		
Operativa	<input type="checkbox"/> pujada del nivell riu, riera		
<input type="checkbox"/> Tancament immediat	<input type="checkbox"/> Marítima		
<input type="checkbox"/> Tancament previ inspecció	<input type="checkbox"/> Mal funcionament d'una presa		
<input type="checkbox"/> vigilància	Quan hi ha problemes?		
<input type="checkbox"/> Evacuació immediata	Rivada		
<input type="checkbox"/> Evacuació previa inspecció	Xàfec superior a 40 mm/30' (SMR2)		
Gestor de l'actuació			
Policia Local/Ajuntament			

Referència
▶ Pla InunCat
 InunCat

Plans de emergència
 Basic
 CamCat



Consorci
Administració Oberta
de Catalunya



Geolocal: estat d'implantació



Consorti
Administració Oberta
de Catalunya



ICC
Institut Cartogràfic
de Catalunya



IDEC
Infraestructura de Dades
Espacials de Catalunya

Dades d'implantació (2011)

o Visors municipals publicats	471
o Serveis WMS disponibles:	+300
o Capes d'informació disponibles:	+4.700
o Metadades totals publicades:	+9.400
o Org. diferents que generen metadades:	178

Dades d'ús (2011)

o Visites als diferents visors:	+350.000
o Capes d'informació visualitzades:	+85.000

Geolocal: cap a on anem ?



Consorti
Administració Oberta
de Catalunya



ICC
Institut Cartogràfic
de Catalunya



IDEC
Infraestructura de Dades
Espacials de Catalunya



Treballant les solucions en **mobilitat**



Centrar-nos en **+ projectes cooperatius**
sobre la base ja desenvolupada

Però apostant pels líders, per no
anar reinventar la roda !

Comptant amb la millor
cartografia i dades públiques



ICC
Institut Cartogràfic
de Catalunya



I continuar treballant perquè
Geolocal sigui conegut i utilitzat



Moltes gràcies

Ferran Farriol Vilà
ffarriol@aac.cat

Més informació:

implantacio@aac.cat
<http://www.aac.cat>
<http://www.geolocal.cat>

