

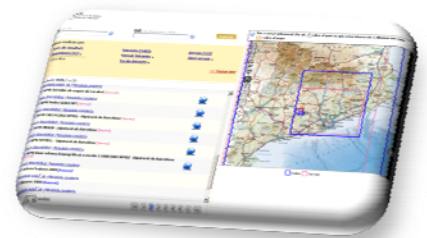
Noticias del Centro de Soporte de la Infraestructura de Datos Espaciales de Cataluña

Nuevo proveedor de datos de sensores web

Un nuevo proveedor, el Instituto Catalán de Investigación del Agua (ICRA), se añade a la lista de organismos proveedores de sensores web. 11 nuevos sensores, de turbidez, temperatura y altura del agua, instalados por el grupo de investigación RIUS por encargo del ICRA, han sido incorporados al Catálogo IDEC de Sensores Web.



[Acceso al catálogo](#)



[Acceso al visor](#)



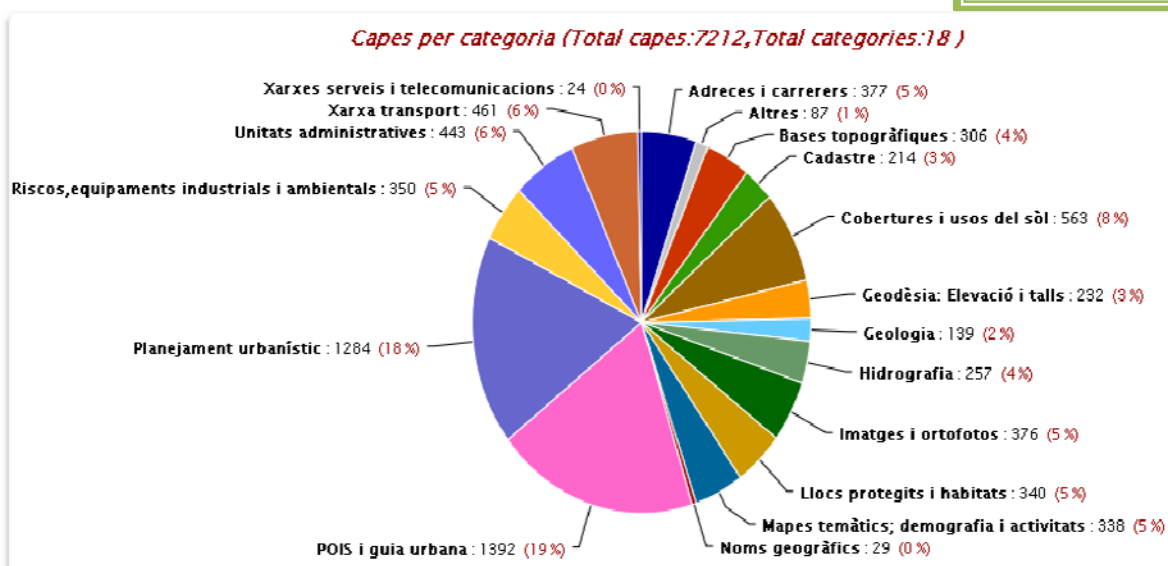
[Enlaces de interés](#)

- [Geoportal IDEC Local](#)
- [Geoportal IDE Univers](#)
- [OGC](#)
- [INSPIRE](#)
- [MetaD 3.0.5](#)
- [ICC](#)
- [Consorci AOC](#)

Clasificación de las capas IDEC disponibles

Las 7 200 capas accesibles a través de la red IDEC han sido clasificadas por procedimientos automáticos utilizando un diccionario o tesoro generado por el CS IDEC en 18 categorías. En el gráfico se puede apreciar los porcentajes que cada tema representan sobre el total de conjuntos de datos disponibles.

Esta clasificación, cercana a la que propone INSPIRE, en breve será incorporada al Catálogo, como facilidad para filtrar información de interés para el usuario y así hacer más fácil las búsquedas.

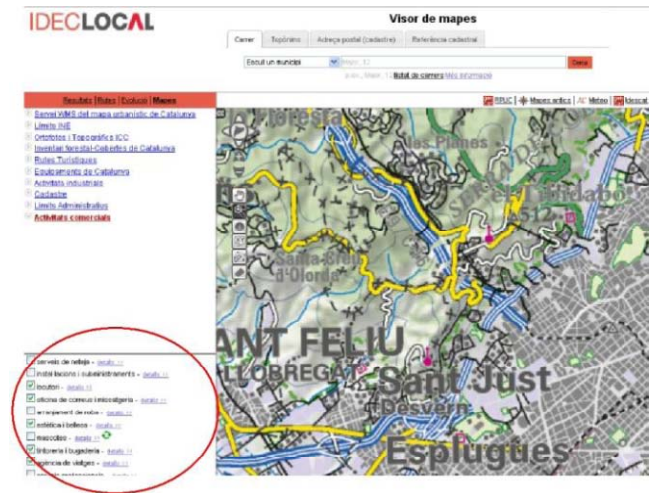


Contribución Planol.Info con las capas de actividades económicas

La empresa Planol.Info (<http://www.planol.info>) recientemente ha puesto a disposición de la comunidad las capas disponibles con la localización y la información parcial de establecimientos comerciales e industriales que se publica en el web <http://eixos.cat> como observatorio económico urbano.

Estas capas han sido añadidas por defecto a las que se encuentran disponibles en el visor Geolocal. Actualmente Planol.Info cubre el 100% del territorio catalán y manifiesta la intención de ampliar la cobertura del servicio en el resto del Estado y en otros países.

Puede encontrar información sobre el servicio y los datos en el Catálogo IDEC, buscando por "proveedor".



Resultados del seminario SWE

Los días 12 y 13 de noviembre de 2012 se celebró, en la sede del ICC, el **Workshop on OGC Sensor Web Enablement Technologies for SmartCities**, impartido por Simon Jirka y Daniel Nuest (miembros del centro 52 North de la Universidad de Muenster).

Este seminario lo promovió el ACTIG y el ICC con la colaboración del 52 North. La veintena de asistentes, algunos de otros países europeos (Francia, Suiza, Alemania, Italia), profundizaron en las tecnologías y estándares aplicables para compartir, gestionar y publicitar datos de Web Sensores. Esta área es una de las que está promoviendo el CS IDEC como extensión de los georecursos que ofrece la Infraestructura (véase [IDE Temática Web Sensores](#)).

Libro "Fundamentos de las Infraestructuras de Datos Espaciales"

En <http://redgeomatica.rediris.es/libroide> encontrará enlaces a las tiendas Amazon e iTunes y en un futuro también en Google Books, donde podrá informarse y adquirir el libro "Fundamentos de las Infraestructuras de Datos Espaciales".

En su elaboración ha colaborado un buen número de especialistas del área iberoamericana, así como gestores públicos y políticos, en un intento de recoger y tratar todos los aspectos implicados en el desarrollo de una IDE.

El libro ha sido impulsado, revisado, homogeneizado y editado por el profesor de la UPM, Dr. Miguel Ángel Bernabé y su equipo de colaboradores.

