

VISSIR actual i evolució

Martí Pintó - Cap de Desenv. d'Aplicacions SIG i WEB



Productes



Botiga: Accés Presencial

Accés remot

Canals distribució Web



Generalitat de Catalunya
www.gencat.cat

ICC
Institut Cartogràfic de Catalunya

Registre Contacte Español En

Geoinformació digital
Publicacions
Geodèsia
Recerca i docència
Fons històric - Cartoteca
Projectes a mida
Informació corporativa
Altres webs

Actualitat
28/02/2013-Nou Mapa topogràfic 1:25.000 de Móra d'Ebre
27/02/2013-Nou Mapa comarcal 1:50.000 del Gironès
25/02/2013-Nou Mapa geològic 1:25.000 del Vendrell
Més notícies

Agenda ICC
28/02/2013
Mobile Geospatial Augmented Reality (GAR) Workshop
7/03/2013
VISSIR: noves capacitats
Més esdeveniments

Ajudeu-nos a millorar
Al web, heu trobat allò que

Veure i descarregar cartografia ICC

104,52 102,36 106,42

Consulteu i descarregueu mapes, fotos aèries, MDTs i més

Descarregueu gratuïtament mapes topogràfics, ortofotos, models

Serveis en línia (Geoserveis)

Utilitzeu els Geoserveis

Fòrum ETRS89

VISSIR v3.6
Veure i comparar
Topogràfic: Ortofoto Altres
Data de vol i edició
Comparar amb

Institut Cartogràfic de Catalunya
Castellano English

el Plans
Sant Joan
Sant Esteve d'Olius
el Cerc
Alguer
Santa
el Pla d'Olius
Marcús
Olius
Cal Gati
Solanelles
Molí del Pent
el Casó
Bosc de Moriscots
Costa del Bisbe
Cantons
Ametllers
la Plana

GR-7
C-462
K.108
K.109
K.110
K.111

654
686
688
666
586
649

Ribera del Lliçó
Rasa de Sociats
Riera de l'Alguer

149z

Capes addicionals
Cerca
Catàleg i descàrrega
Editor
Novetats

Estu veient Mapa topogràfic 1:50.000 [Llegenda]

Què és?

- Node d'informació geogràfica

Conté bona part dels productes i informació produïda per l'ICC:
sèries d'ortofotos, sèries topogràfiques, mapes temàtics

- Visor

- Punt de descàrrega

Formats Sid, shp, dgn...

- Client del node d'infraestructura d'informació geogràfica (geoserveis)

Geoserveis estàndard OGC (WMS, WCS) i REST de dades

Geoserveis amb processament espacial

- Funcionalitats SIG simples

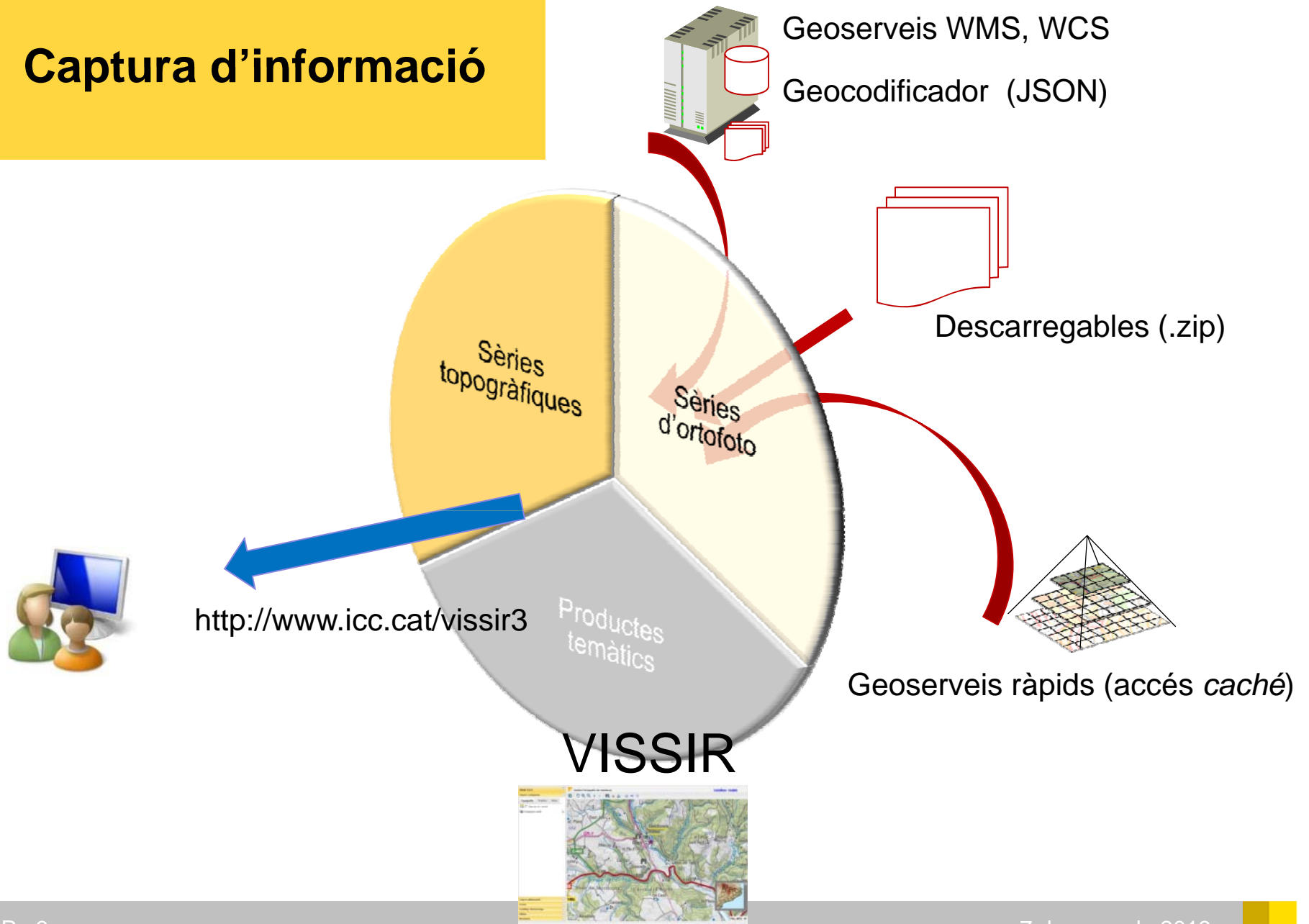
Com és?

- Aplicatiu web suportat per la majoria de navegadors
 - Estàndard. No es necessària cap instal·lació addicional
 - Firefox, Internet Explorer, Chrome i Safari
 - *Framework* ExtJS (javascript)
- Accés lliure
 - Cal registrar-se per a la descàrrega
 - Per a desar geometries generades per l'usuari
- També versió embedded

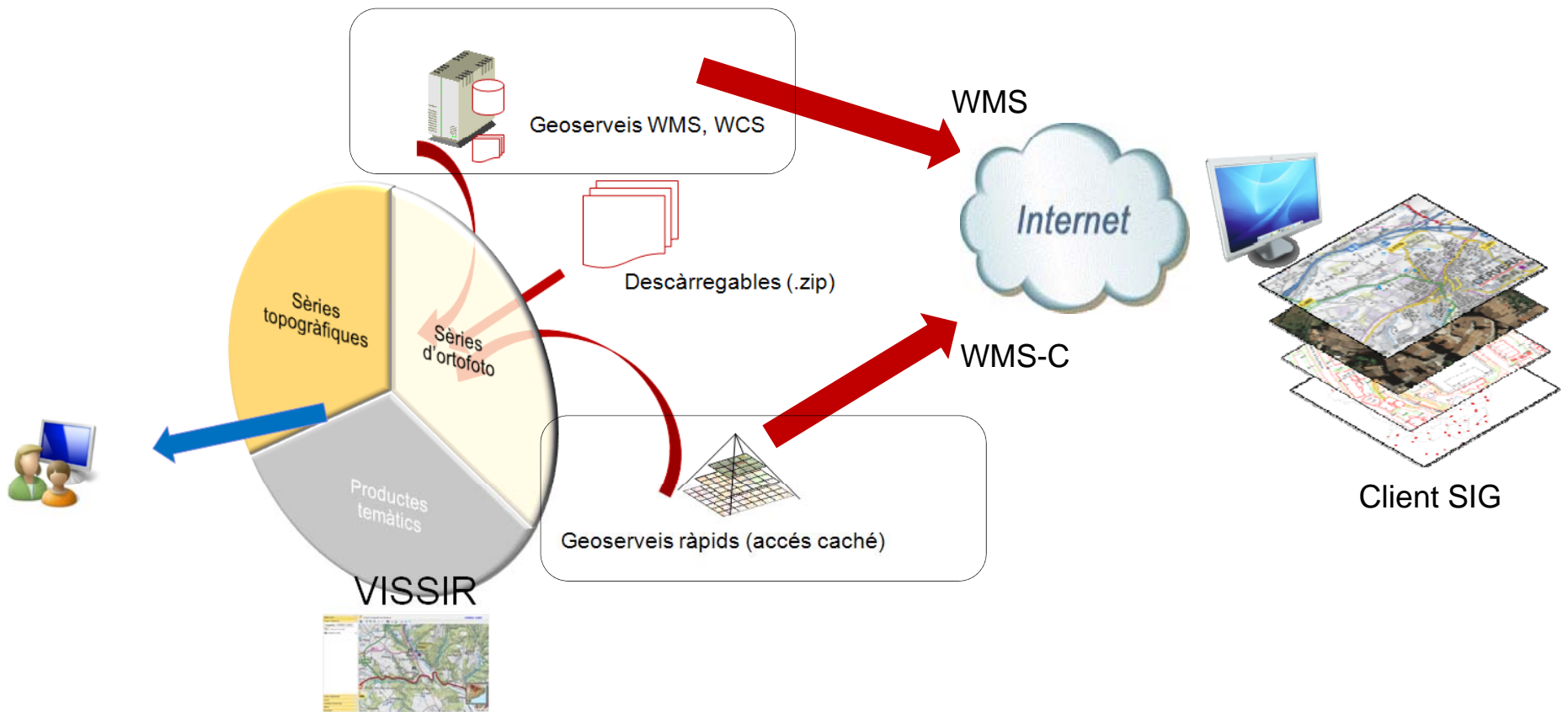
Àrees d'informació

- Sèries Topogràfiques
 - Vigent (escales 250M, 50M, 25M, 10M, 5M i 1M)
- Sèries d'Ortofoto
 - Vigent (25M, 5M, 2,5M, 1M)
 - Històrica 1956 i 1989 – 2010
 - Infraroja
- Últim vol
- NDVI (Normalized Difference Vegetation Index)
- Temàtiques: senyals geodèsics, cims, polígons industrials
- Altres (externes e l'ICC)

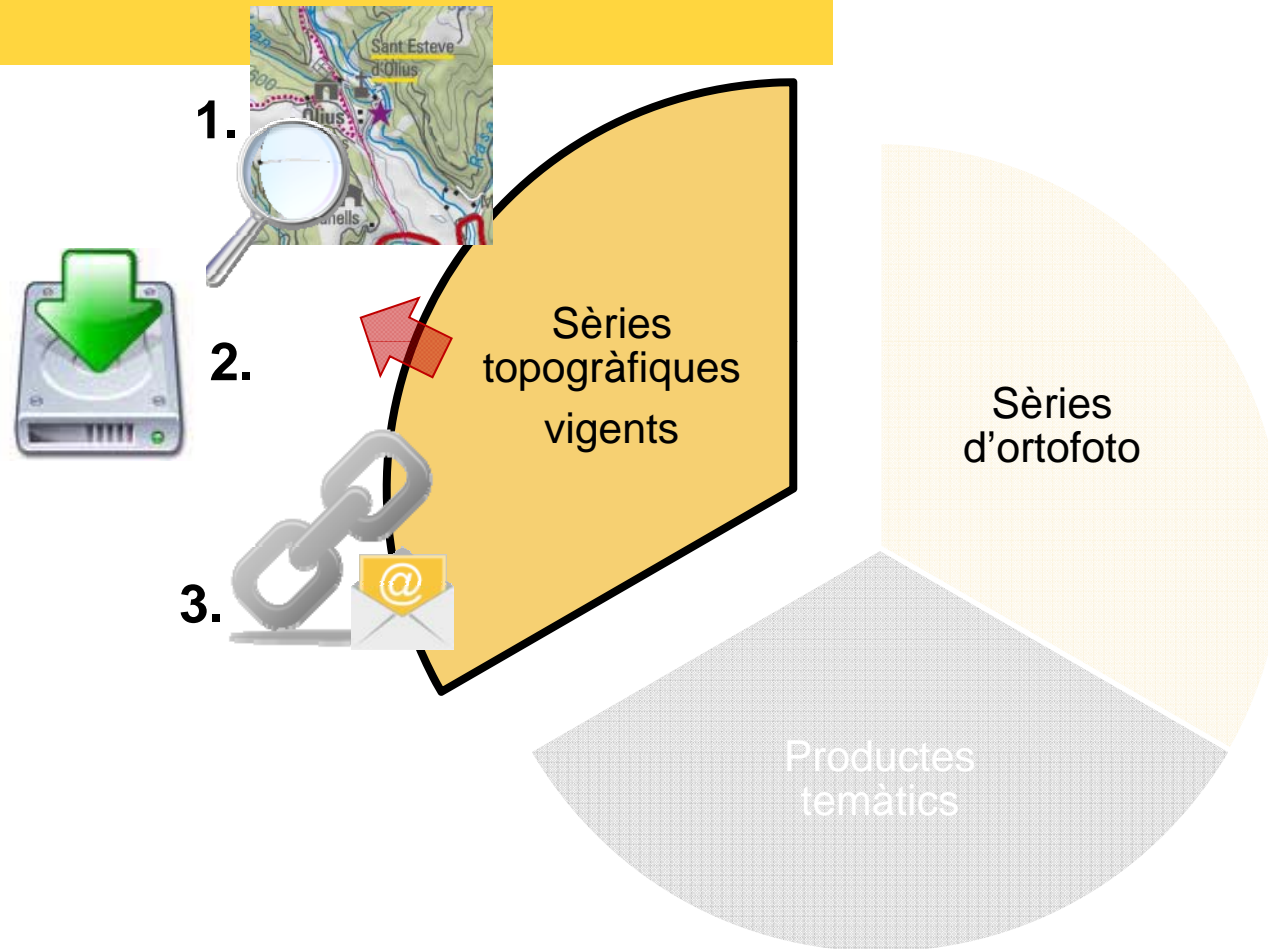
Captura d'informació



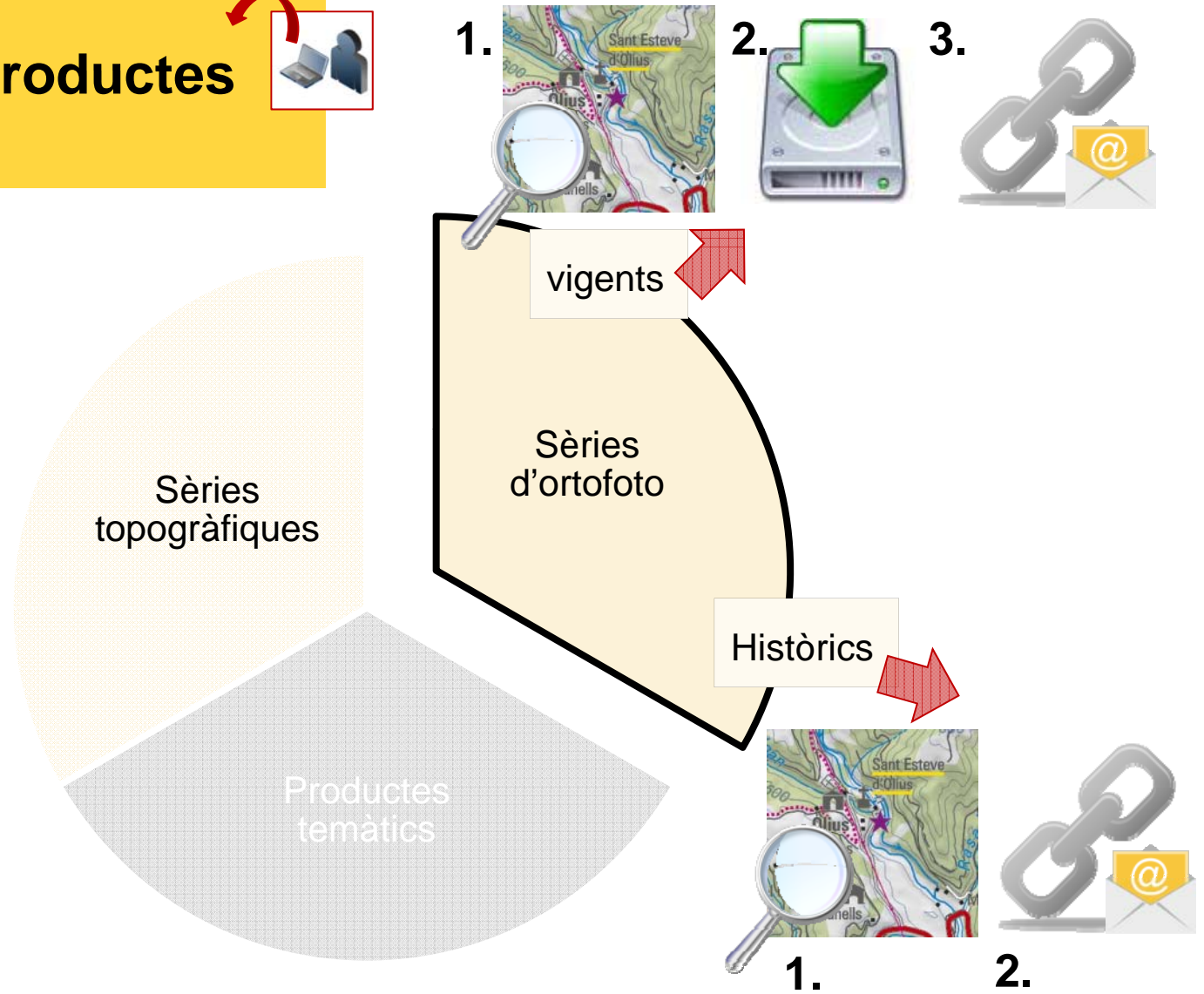
Captura d'informació



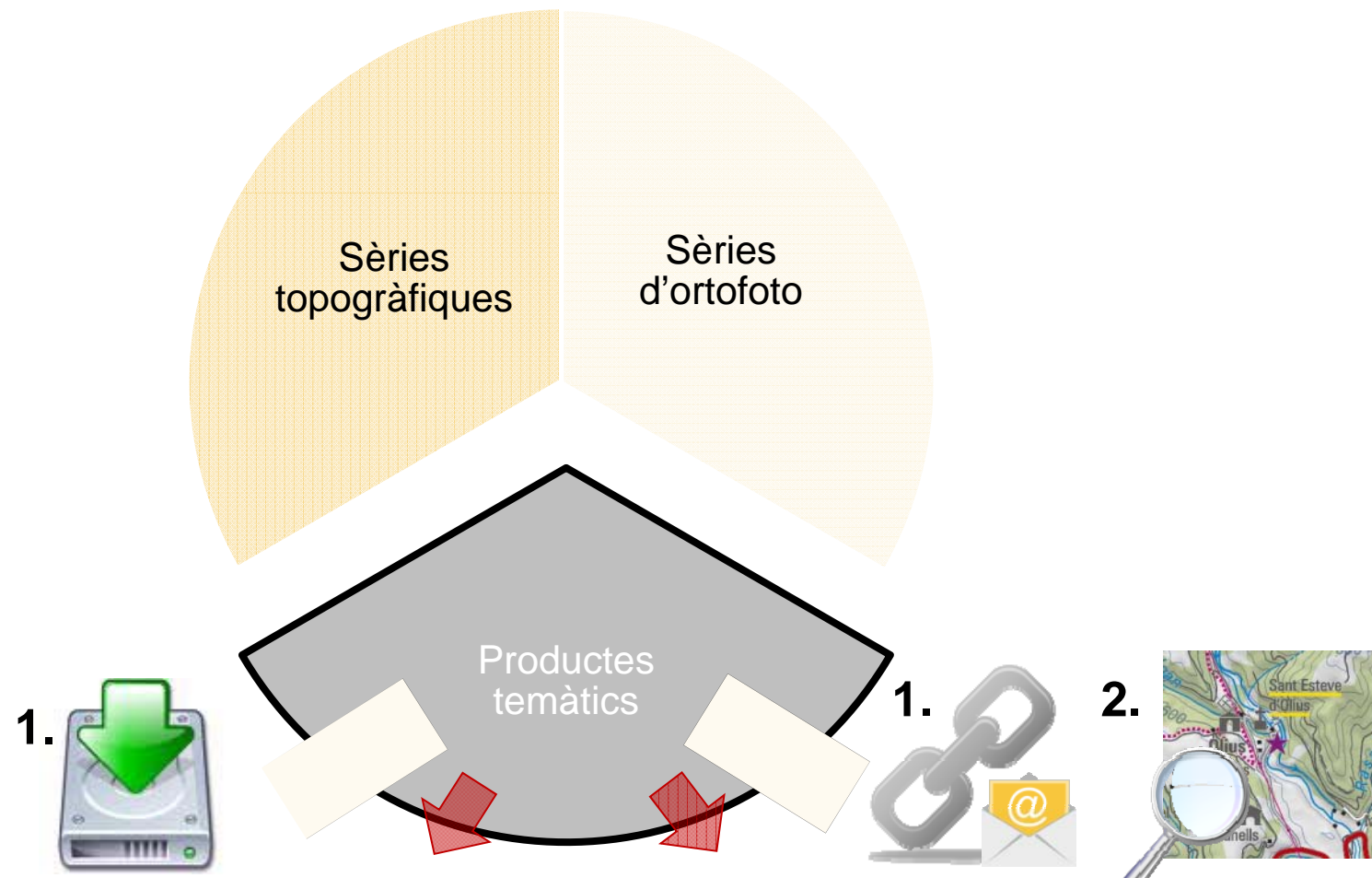
Accés als productes



Accés als productes



Accés als productes



Evolució temporal

- Visor simple de serveis WMS
- Producte independent d'escala

INSTITUT CARTOGRÀFIC DE CATALUNYA

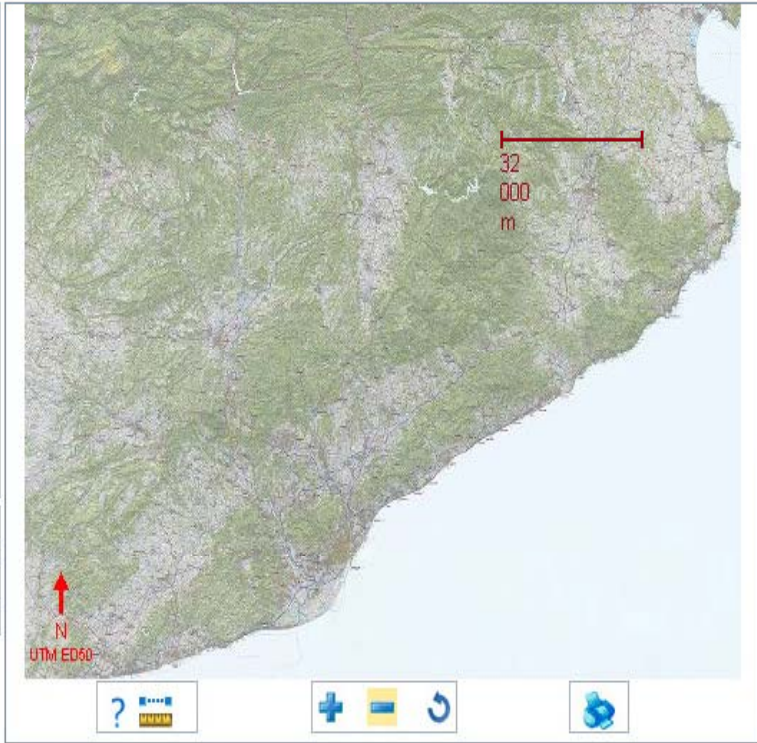
Escolliu un mapa:

[Topogràfic 1:5 000](#)
[Topogràfic 1:10 000](#)
[Topogràfic 1:25 000](#)
[▶ Topogràfic 1:50 000](#)
[Topogràfic 1:250 000](#)

[Ortofotomatge 1:5 000](#)
[Ortofotomatge 1:25 000](#)
[Satèl·lit 1:250 000](#)

[Geològic 1:50 000](#)
[Geològic 1:250 000](#)

[Mapa sensible de referència](#)
[Especificacions tècniques](#)
[Versió plugin](#)
[Legenda\(djvu\)](#) [plug-in](#)



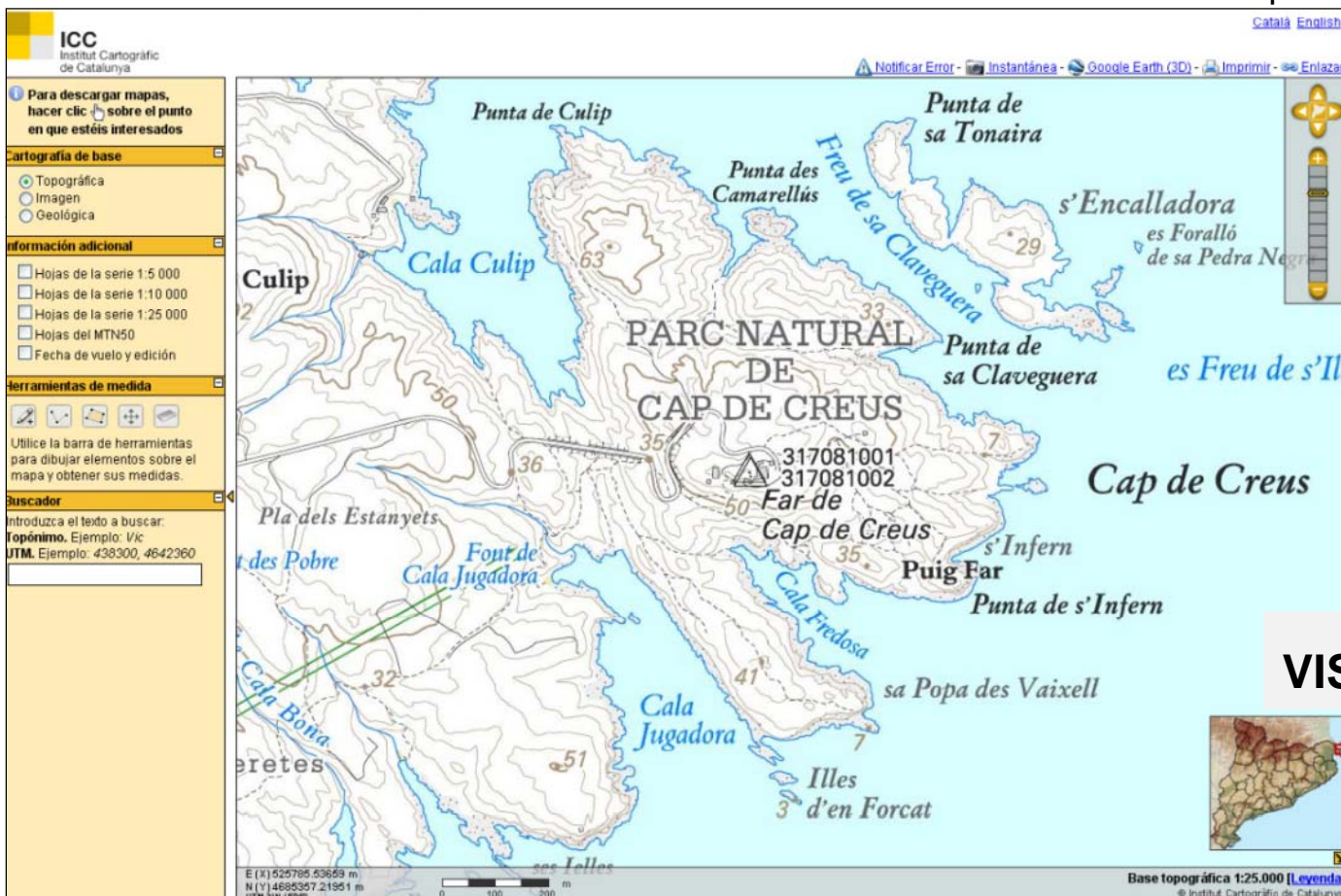
Introduïu el text de cerca:
 Topònim. Exemple: Vic
 UTM. Exemple: 438300,4642360

VISSIR 1.0

Pàgina optimitzada per a Internet Explorer 6 - Firefox 1.0 Resolució de pantalla mínima de 800x600 px.
 Copyright © ICC 1996-2006 NIF: Q0840005-C

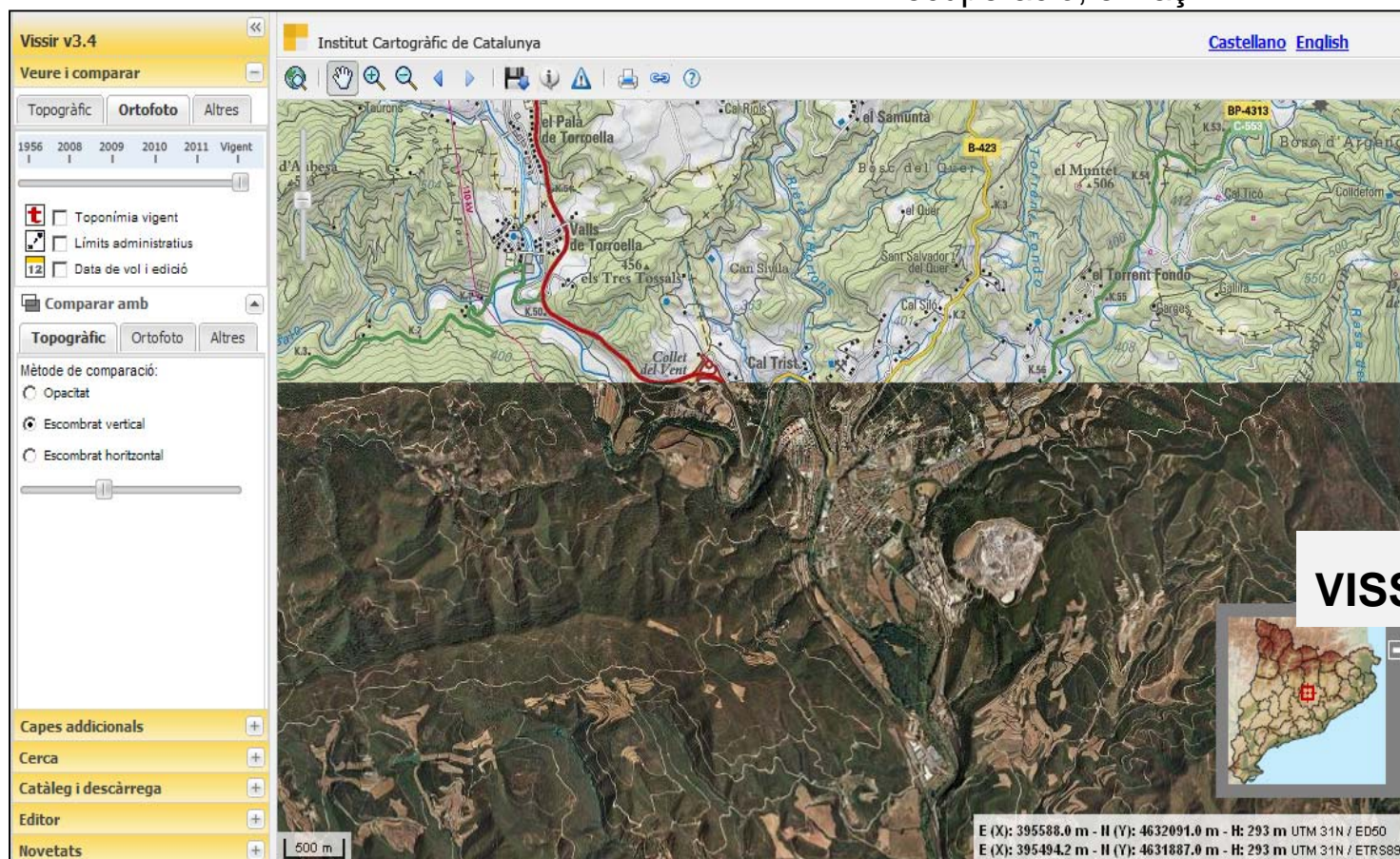
Evolució temporal

- Producte Topogràfic/Ortofoto segons escala
- Càrrega a partir de sistema de caché
- Informació d'escena
- Eines d'edició i de captura d'imatge



Evolució temporal

- Ortofoto històrica, Mapes temàtics
- Comparació, cerques temàtiques
- Edició d'elements. Importació, exportació, recuperació, enllaç



Elements distintius

Vissir v3.6 Institut Cartogràfic de Catalunya [Castellano](#) [English](#)

Veure i comparar

Topogràfic | Ortofoto | Altres

Data de vol i edició

Comparar amb

Ortofoto | Altres

2007 2008 2009 2010 2011 **Vigent**

Mètode de comparació:

Opacitat

Escombrat vertical

Escombrat horitzontal

Capes addicionals +

Cerca +

Catàleg i descàrrega +

Editor +

Novetats +

Ortofoto 1:1000

Cartografia topogràfica 1:1000

E(X) - H(Y) - H:

Elements distintius

Vissir v3.6

Institut Cartogràfic de Catalunya [Castellano](#) [English](#)

Veure i comparar

Topogràfic **Ortofoto** Altres

2007 2008 2009 2010 2011 **Vigent**

Toponímia vigent
 Límits administratius
 Data de vol i edició

Comparar amb

Topogràfic **Ortofoto** Altres

1956 1989 1990 1993 1994 1995 1

Mètode de comparació:
 Opacitat
 Escombrat vertical
 Escombrat horitzontal

Capas addicionals +
 Cerca +
 Catàleg i descàrrega +
 Editor +
 Novetats +

Ortofoto 1956

Ortofoto actual

100 m

E (X): 511551.0 m - II (Y): 4677252.0 m UTM 31N / ED50
 E (X): 511457.7 m - II (Y): 4677047.2 m UTM 31N / ETRS89

Elements distintius

Vissir v3.6 Institut Cartogràfic de Catalunya [Castellano](#) [English](#)

Veure i comparar +
 Capes addicionals +
 Cerca -

Seleccioneu el tipus de cerca:
 Topònim ▾
 • Ex: Coll de Rossinyols

Filtrar cerca per:
 Comarca:
 Totes les comarques ▾
 Municipi:
 Lles de Cerdanya ▾
 Concepte geogràfic:
 Cim ▾

roc dels qil

Roc dels Quatre Duros
 Municipi: Lles de Cerdanya.
 Comarques: Cerdanya.

Catàleg i descàrrega +
 Editor +
 Novetats +

Toponímia

Roc dels Quatre Duros

Estany de la Ca

E (X): 386291.0 m - N (Y): 4701586.0 m - H: 2560 m UTM 31N / ED50
 E (X): 386197.7 m - N (Y): 4701382.2 m - H: 2560 m UTM 31N / ETRS8

Esteu veient Ortofoto 1:5.000 (50cm/px) Vigent [Disponibilitat](#)

Objectius

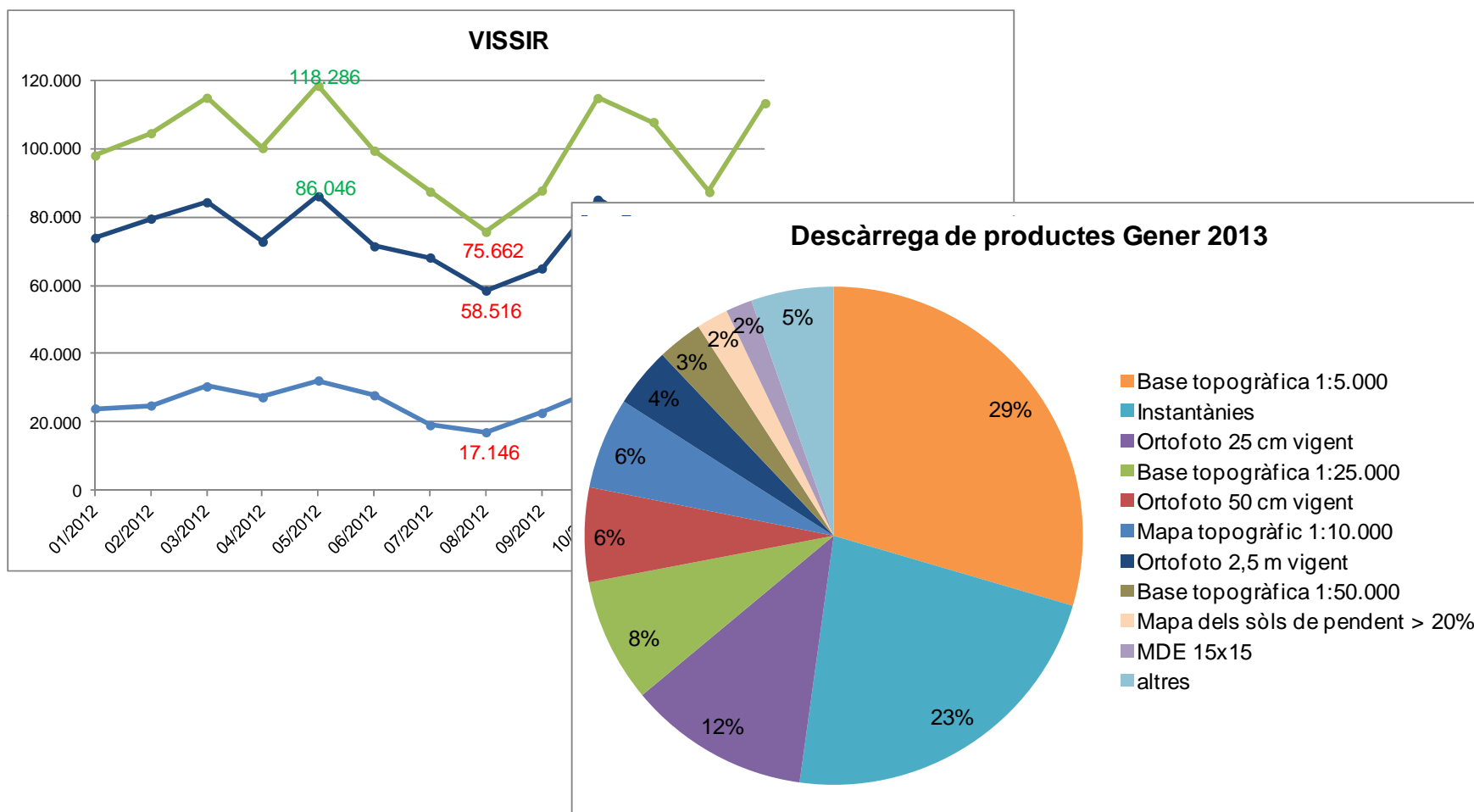
Projecció exterior

- Potenciació dels elements que defineixen el visor
 - Visor cartogràfic de referència a nivell català
 - Node d'infraestructura d'informació geogràfica ICC
- Engrandir la comunitat d'usuaris i fer-la partícip de l'evolució del visor

Funcionals

- Creació d'espai propi d'usuari
- Potenciació de les funcionalitats SIG (lligat a l'API dels geoserveis ICC - Geometry Server)
- + Multidispositiu

Estadístiques





Gràcies per la vostra atenció!

marti.pinto@icc.cat

**Institut Cartogràfic
de Catalunya**

Parc de Montjuïc,
E-08038 Barcelona

41°22'12" N, 2°09'20" E (ETRS89)

Tel. (+34) 93 567 15 00

Fax (+34) 93 567 15 67

<http://www.icc.cat>
webmaster@icc.cat