

Descàrrega del Calendari:
<http://www.icc.cat/cat/Home-ICC/Publicacions/Material-promocional>

PREMI IMAGO MUNDI

<http://www.tandf.co.uk/journals/pdf/competitions/imago-mundi-prize.pdf>

La revista *Imago Mundi* ha atorgat la 5a edició del premi Imago Mundi a Carme Montaner, cap de la Cartoteca de Catalunya de l'ICC, i al professor del Departament de Geografia de la Universitat de Barcelona, Luis Urteaga, per l'article "Italian Mapmakers in the Spanish Civil War (1937-1939)", publicat a *Imago Mundi* 64, núm.1 (2012): 78-95.

Aquest article examina com el govern italià, per a donar suport al general Franco en la Guerra Civil espanyola, va jugar un paper decisiu en el subministrament de cartografia als exèrcits insurgents.

Els jutges l'han considerat un article notablement original perquè enfoca la Guerra Civil espanyola des del punt de vista de l'estat de la cartografia d'aleshores, i en valora l'equilibri entre la discussió i la tècnica i el seu context històric com un bon exemple de com es pot estudiar la història de la cartografia.

Enhorabona!



Des de 1987 l'Institut divulga un mapa antic del fons de la Cartoteca de Catalunya en el seu Calendari anual.

LA LÀMINA DEL CALENDARI DE 2013 FA REFERÈNCIA AL SETGE DE BARCELONA DE 1714

El Calendari de l'any 2013 reproduceix en un únic full una sèrie de sis gravats consecutius que escenifica el setge de

Barcelona de 1714, dibuixada i gravada per Jacques Rigaud i publicada per primera vegada a París el 1732. Aquesta és una edició anglesa feta a Londres per J. Bowles cap a 1750.

La seqüència de les làmines és:

- 1) The opening of the trenches.
- 2) How sallies are defended and repulsed.
- 3) An attach & lodgement on the covert way.
- 4) The attach of two bastions.
- 5) The assault on the main body of the place.
- 6) The place given up to plunder.

Com ja es va fer per primera vegada el 2011, per a l'any 2013 la difusió no es fa en format de paper; el Calendari ha estat penjat al nostre web en els formats PDF i JPG perquè us el pugueu descarregar. Amb aquesta opció, podeu triar les mides:

- mida real del calendari (44,5 cm x 68,5 cm),
- mida DIN A-3: 29,7 x 42,0 cm,
- i mida DIN A-4: 21,0 x 29,7 cm.

Igual que la resta del fons cartogràfic de la CTC, aquests fulls els podeu visualitzar i descarregar del web de la Cartoteca digital (números de registre: 215789 - 215790 - 215791 - 215792 - 215793 - 215343):

<http://cartotecadigital.icc.cat/>



El 2012 l'ICC va validar la fotografia aèria número 1 000 000 / ICC: 30 anys projectant-se a l'exterior / Mapes de la Cartoteca Digital carregats a OMO / Actes organitzats el 2012 / Agenda gener-abril 2013 / Calendari 2013 / Premi Imago Mundi

El 2012 l'ICC va validar la fotografia aèria número 1 000 000

El 1984, dos anys després d'iniciar la seva activitat, l'ICC va decidir tenir la seva pròpia capacitat aèria. L'objectiu era la cerca d'independència en la cadena de producció.

L'OBTENCIÓ DE FOTOGRAFIES AÈRIES ÉS EL PRIMER PAS DE LA CADENA DE PRODUCCIÓ CARTOGRÀFICA MITJANÇANT TÈCNiques FOTOGRAMÈTRiques

Així, l'any 1984, l'ICC va posar en marxa la primera càmera fotogramètrica analògica RC-10 i el 1987 la segona, totes dues de Wild. El 1991 va entrar en servei la càmera RMK-TOP15, que pertanyia a la darrera generació de càmeres fotogramètriques analògiques i disposava de millores tècniques, com ara la compensació del moviment de l'avió durant la presa de les fotografies, la utilització de lents de molt més bona qualitat i l'etiquetatge automàtic de les fotografies. Aquestes característiques tècniques també van ser incorporades per Leica a les càmeres RC-30, que van substituir (els anys 1992 i 1994) les RC-10.

El 1994 es van incrementar les capacitats de l'ICC en l'observació del territori amb el CASI. Aquest sensor va obrir el camp de la teledetecció aèria transportada a l'Institut.

El 2001 es va incorporar el sensor lidar ALTM3025 (Light Detection and Ranging), sistema aèri transportat d'escombratge làser que obté l'alçada del terreny a base de mesurar el temps que triga un senyal làser a arribar a terra i tornar al detector. Aquest primer sistema mesurava fins a 25 000 punts diferents

per segon. El 2008 es va substituir per un sistema ALS50-II capaç d'observar fins a 150 000 punts diferents per segon.

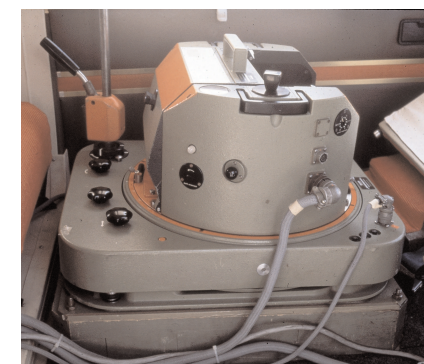
Un altre repte important per a l'Institut fou el canvi tecnològic que va suposar el pas de les càmeres analògiques a les digitals, l'any 2004, amb l'adquisició de la primera càmera aèria Digital Mapping Camera (DMC) i, el 2005, de la segona càmera. Des d'aquell moment es va prescindir de les manipulacions manuals de pel·lícules analògiques.

El 2009 es va posar en operació el Thermal Airborne Spectrographic Imager (TASI). Les aplicacions d'aquest sensor exploten la relació de la radiació electromagnètica emesa en la regió de l'infraroig mitjà i el tèrmic de l'espectre electromagnètic amb la temperatura dels objectes observats. Com va passar amb el CASI, l'ICC va introduir millores en el calibratge radiomètric i geomètric del TASI.

La decisió presa als seus orígens, ha motivat que l'Institut hagi embarcat diferents sensors en la seva flota aèria amb l'objectiu de millorar les imatges resultants o ampliar-ne les aplicacions. Tot això amb el propòsit d'augmentar el ventall d'aplicacions de servei que ofereix.

Fotografies aèries validades, 1984-2012

Any	Analògic	Digital	Total
1984	3 655		
1985	12 410		
1986	28 420		
1987	12 258		
1988	19 302		
1989	14 371		
1990	13 191		
1991	12 351		
1992	16 822		
1993	17 311		
1994	17 748		
1995	30 804		
1996	21 187		
1997	27 132		
1998	22 243		
1999	30 086		
2000	28 892		
2001	43 420		
2002	36 835		
2003	26 863		
2004	22 118		
2005	4 188	23 730	
2006		41 663	
2007		76 937	
2008		47 635	
2009		99 446	
2010		105 980	
2011		94 530	
2012		71 340	
Total	461 607	561 261	1 022 868



Aquest full és una publicació gratuïta disponible en català, castellà i anglès.

Any 18 / Febrer 2013 / Número 46
 ISSN: 1137-2362 / DL: B-40192-1996

Seu de l'Institut Cartogràfic de Catalunya
 Parc de Montjuïc / E-08038 Barcelona
 Telèfon (+34) 93 567 15 00 / Telefax 93 567 15 67
 E-mail: esther.muns@icc.cat

Centre d'atenció a l'usuari
 Parc de Montjuïc / E-08038 Barcelona
 Telèfon (+34) 93 567 15 90 / Telefax 93 567 15 67

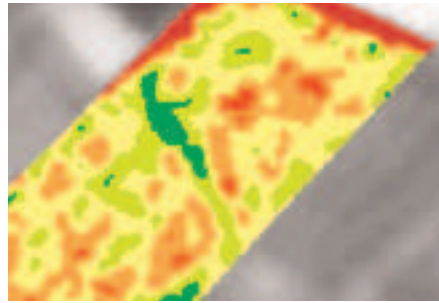
© Institut Cartogràfic de Catalunya
<http://www.icc.cat>

ICC: 30 anys projectant-se a l'exterior

Tot i les diferents conjuntures econòmiques existents al món, hi ha una característica comuna en tots els països d'economia avançada, i és la necessària interrelació entre ells, tant pel que fa al marc de possibles intercanvis, com pel que fa a la col·laboració. A més, els correspon impulsar la producció cartogràfica on el desenvolupament tecnològic és encara incipient, a nivell de mecenatge, per a així disposar, en un futur immediat, d'una correcta representació cartogràfica de totes les àrees del planeta. L'ICC tracta de contribuir i participar, des del seu àmbit d'acció, en aquest mercat d'interrelacions.

L'activitat internacional comporta conèixer i importar nous models d'actuació. L'esforç és notable en haver de simultanejar els estàndards de qualitat amb els fluxos de treball interns i externs i els cada cop més estrictes calendaris de treball per garantir els compliment. L'adaptabilitat de l'Institut a l'hora de complir aquests aspectes ha situat la nostra institució com a referent entre els productors d'informació geogràfica i cartogràfica de qualitat.

Aquesta internacionalització ha repercutit en una millora dels processos productius interns i ha facilitat, amb els recursos econòmics obtinguts, d'accedir a l'ús de les tecnologies més innovadores per a l'elaboració de productes més acurats i efectius.



FINIS AL 2012 ES COMPTABILITZEN 150 PROJECTES INTERNACIONALS

Així, doncs, s'han establert convenis per a fer projectes cartogràfics, intercanvi d'informació i desenvolupament d'investigacions específiques i transferència tecnològica, en el camp de la cartografia i de les ciències afins.

L'ICC també està afiliat a diverses institucions, grups de treball, associacions tant nacionals com internacionals, amb la voluntat de ser present i actiu en els temes que l'ocupen.

La difusió de les seves investigacions i l'intercanvi de coneixements es tradueix en l'organització de congressos, cursos i publicació d'articles.

Projectes internacionals per àmbits temàtics, 1982-2012

Allaus	5
Cartografia	36
Fotogrametria	28
Geodèsia	15
Geologia	7
Geofísica i sismologia	25
Infraestructura de Dades Espacials	4
Sistemes d'informació geogràfica	5
Tractament d'imatges i anàlisi d'imatges multiespectrals	25
Total projectes internacionals	150

Dades generals, 1982-2012

Convenis signats	1 350
Afiliacions a institucions, associacions, grups de treball	70
Impartició de cursos de doctorat, direcció de tesis doctorals, tutoria de projectes de final de carrera	200
Organització de congressos, seminaris, exposicions	226
Presentació de comunicacions	850
Articles publicats	437

Actes organitzats el 2012

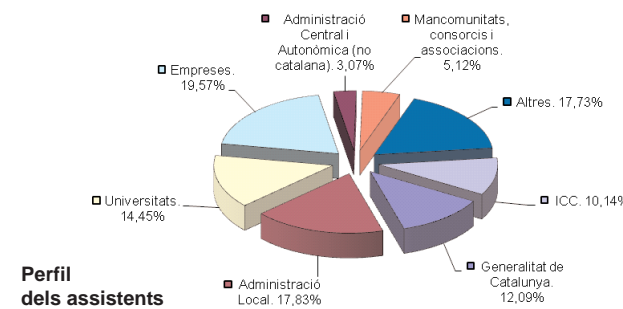
El 2012, l'ICC ha continuat la tasca de donar a conèixer la seva producció cartogràfica i també les tecnologies emprades, mitjançant l'organització de tot un seguit de jornades de portes obertes adreçades als seus usuaris.

El perfil dels assistents va des de tècnics de departaments de la Generalitat fins a professionals independents, passant pel món local, les empreses de serveis, els col·legis professionals i les universitats.

El 2012 s'han organitzat un total de 12 jornades destinades a persones externes a l'ICC, les quals han comptat amb una assistència total de 976 persones.

Relació de les jornades organitzades per l'ICC el 2012 destinades a personal extern

Nom de la jornada	Nombre d'assistents
1. El nou Geoportal IDE_OT: Infraestructura de Dades Espacials en imatge de satèl·lit d'observació de la Terra	66
2. El sensor tèrmic de l'ICC: posant en valor l'observació de la Terra	47
3. Plataforma de Recursos de Geoinformació (PRG)	82
4. 18a Conferència del LIBER (Groupe des Cartothécaires / Maps Experts Group)	63
5. 7è Workshop ICA: Digital Approaches to Cartographic Heritage	87
6. Georeferenciació consorciada dels mapes antics de la Cartoteca de Catalunya	86
7. Agricultura i teledetecció: aplicacions de les dades hiperespectrals de sensors aerotransportats	62
8. Usuaris avançats dels Geoserveis de l'ICC	96
9. El Mapa topogràfic de Catalunya 1:25 000	69
10. Georecursos per al manteniment cooperatiu de la Base de carrers de Catalunya	66
11. Usuaris dels serveis SPGIC	155
12. Geoinformació ICC per als usuaris	97
Total assistents	976



Mapes de la Cartoteca Digital carregats a OMO

<http://www.oldmapsonline.com>

Més de 700 mapes antics de la Cartoteca Digital ja es poden veure al portal especialitzat de cartografia antiga OMO (Old-MapsOnline).

Aquests mapes es van digitalitzar durant la campanya de georeferenciació consorciada que la Cartoteca va dur a terme el maig de 2012 amb la participació voluntària dels ciutadans.

En el portal OMO hi participen 17 institucions, algunes tan prestigioses i actives com la British Library, la National Li-

brary of Scotland o la col·lecció privada de David Rumsey que és una referència a nivell mundial.

Aquest portal permet la descoberta de mapes en base a la ubicació geogràfica i la cerca per període de temps, i mostra la miniatura del mapa juntament amb unes metadades bàsiques que permeten al lector de fer-se una idea de la rellevància i la idoneïtat del document. Alhora ofereix un enllaç a l'obra original en el lloc web de la institució participant que hostatja el

mapa, per tal de poder ampliar la informació, i en alguns casos com el de la Cartoteca Digital de l'ICC, descarregar gratuïtament el mapa antic per a usos no comercials.

A mesura que es vagin georeferenciant més mapes de les col·leccions de la Cartoteca Digital s'aniran proporcionant a OMO per tal de fer-los fàcilment accessibles a tothom.

Agenda gener-abril 2013

www.icc.cat/cat/Home-ICC/Recerca-i-docencia/Esdeveniments

Per a donar major difusió a les jornades de l'ICC, s'ha penjat a Internet l'Agenda d'actes que organitza.

En la llei de creació de l'Institut (any 1982) hi ha mandats en l'àmbit de la divulgació, com per exemple:

- Participar en la formació del personal al servei de les administracions públiques de Catalunya que hagi d'exercir tasques cartogràfiques.
- Fomentar i promoure els serveis cartogràfics públics i privats, i la recerca, la docència i el desenvolupament tecnològic en l'àmbit cartogràfic.

Les activitats que l'ICC duu a terme per assumir aquests objectius, i donar a co-

nèixer la seva producció cartogràfica i també les tecnologies emprades, es materialitzen a través de l'organització de nombrosos esdeveniments com congressos, jornades tècniques, reunions de treball, visites...

Per tal de donar major difusió a aquesta vessant de la seva activitat, s'ha publicat l'Agenda dels actes previstos per al gener-abril de 2013.

Aquesta Agenda, que es publica cada 4 mesos, inclou, de cada acte, el títol de la presentació; el lloc, dia i hora; el programa i s'especifica si són oberts al públic.

Atès el dinamisme de les activitats esmentades i atenent l'esforç continuat per cercar aspectes divulgatius, cal anar con-

sultant l'Agenda periòdicament al web de l'ICC, ja que està subjecta a canvis.

