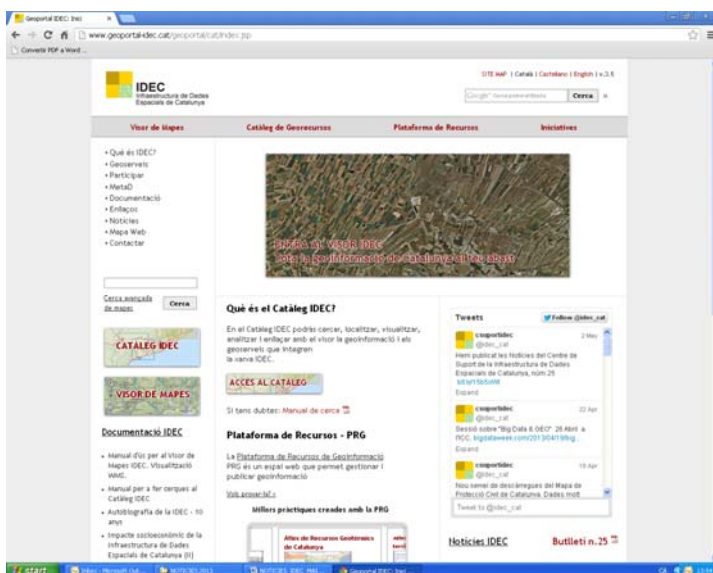


Notícies del Centre de Suport de la Infraestructura de Dades Espacials de Catalunya

Millora del disseny del geoportal (v3.5)

La versió 3.5 del geoportal ha incidit en el seu aspecte general, amb algunes millores d'usabilitat que han de facilitar la comprensió dels continguts que s'hi poden trobar: s'ha simplificat la barra d'eines, s'han reestructurat i ordenat algunes de les pàgines (participació, documentació, etc.) i s'ha prioritzat l'accés al visualitzador en la pàgina inicial.



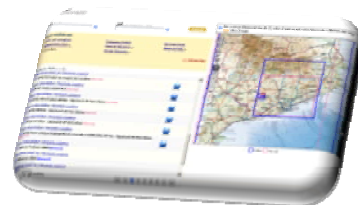
<http://www.Geoportal-idec.cat>

IDE cartografia històrica (cartoteques)

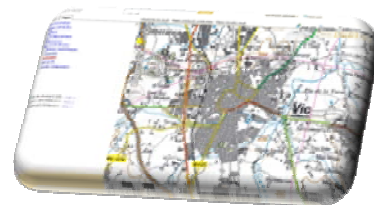
El CS IDEC ha iniciat els treballs, juntament amb la [Cartoteca de Catalunya](#) de l'ICC, per a la creació d'una IDE de cartografia històrica, en la qual s'afegiran en breu altres institucions catalanes amb interessants fonts documentals cartogràfics històrics.

Les possibilitats (que han quedat ja demostrades amb la iniciativa de digitalització, georeferenciació i publicació del fons cartogràfic de l'ICC) de la consulta i de l'ús massiu d'aquest tipus de producte històric, i també la seva elevada i constant demanda, motiven aquesta iniciativa que ben aviat quedarà materialitzada en un nou geoportal temàtic de la IDEC.

Accés al catàleg



Accés al visor



Enllaços d'interès

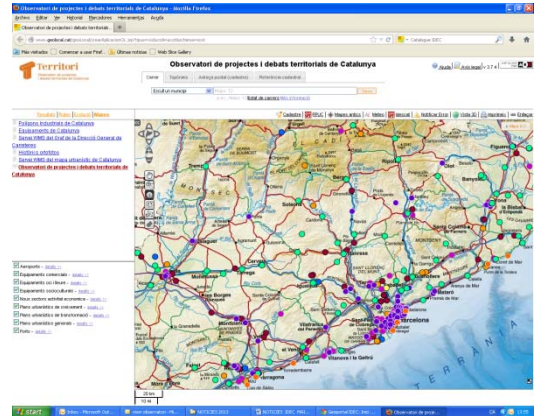
- [Geoportal IDEC Local](#)
- [Geoportal IDEC Univers](#)
- [Geoportal IDEC Sensors](#)
- [OGC](#)
- [INSPIRE](#)
- [MetaD 4.0](#)
- [ICC](#)
- [Consorci AOC](#)

Conveni entre l'IEC i l'ICC per a incorporar les dades de l'Anuari Territorial de Catalunya a la IDEC

Un conveni entre l'Institut d'Estudis Catalans i l'ICC per a la difusió del coneixement territorial de Catalunya promourà la difusió i la integració de la documentació generada per la Societat Catalana d'Ordenació del Territori ([SCOT](#)), filial de l'IEC, a la Infraestructura de Dades Espacials de Catalunya.

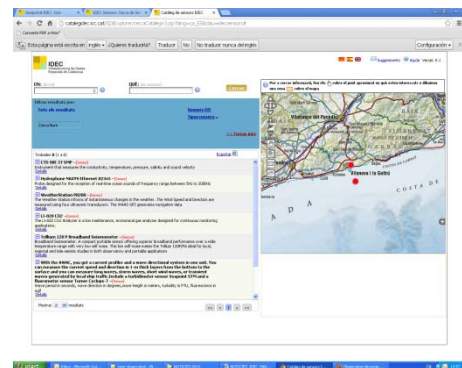
La missió de la SCOT és l'estudi, el debat i la difusió de tots els temes relacionats amb l'ordenació del territori, essent el principal producte de la seva activitat l'Anuari Territorial de Catalunya, que compta amb una trajectòria de 10 anys.

El CS IDEC donarà suport a la generació i la publicació de metadades sobre la informació generada per la SCOT, crearà un geoservei (amb la corresponent metadada) indicatiu de la localització dels àmbits d'estudi del miler llarg d'informes que integren els anuaris, i estudiarà, juntament amb la SCOT, les alternatives per a publicar en la IDEC els seus fons documentals de fotografies, imatges i mapes.



SARTI, el laboratori marí de la UPC, publica les metadades dels seus sensors en el Catàleg IDE Sensors

El Centre de Desenvolupament Tecnològic de Sistemes d'Adquisició Remota i Tractament de la Informació, [SARTI](#), que forma part de la Xarxa de Centres de Suport a la Innovació Tecnològica de Catalunya, com a Unitat Associada a l'Institut de Ciències de la Terra Jaume Almera, l'Institut de Ciències del Mar i la Unitat de Tecnologia Marina del Consell Superior d'Investigacions Científiques (CSIC), reuneix experts de diferents departaments de la Universitat Politècnica de Catalunya i el seu àmbit temàtic d'actuacions és el desenvolupament d'instrumentació i de sensors ambientals per a aplicacions industrials i científiques.



SARTI s'ha afegit a les entitats col·laboradores en la creació de la [IDE de Sensors Web](#), aportant 8 noves metadades sobre els diferents sensors marins que desenvolupen i utilitzen. Actualment s'estan testejant els serveis d'accés a dades amb l'estàndard SOS, cosa que permetrà en breu oferir-vos-els mitjançant clients estàndards OGC.

Formació GeoLocal

Seguint amb el calendari d'acció formativa i de difusió de l'eina [PRG - Geolocal](#) prevista per al 2013, se celebraran a Lleida, el proper dia 14 de juny, i a Barcelona, el dia 26 del mateix mes, sessions destinades a personal de les administracions locals amb l'objectiu de presentar i experimentar d'una manera àgil i pràctica els diferents recursos i aplicacions que s'ofereixen actualment dins d'aquesta plataforma. Aquesta acció formativa és promoguda pel Consorci AOC en col·laboració amb l'ICC.

Propera Jornada ICC sobre “Evolució IDEC: De l’acumulació de dades als serveis d’usuari final”

El proper 20 de juny, dijous, se celebrarà la [Jornada ICC](#): Evolució IDEC: “De l’acumulació de dades als serveis d’usuari final”, on s’exposarà i analitzarà l’evolució de la IDEC en els darrers anys i les propostes del Centre de Suport per a passar d’una situació inicial i prèvia d’inventari, catalogació i publicació de dades a una nova fase en la qual el focus es posa en la utilització, per part dels usuaris finals, de tots els actius acumulats en la IDEC, afegint-hi valor a través de serveis i aplicacions, i promovent projectes i iniciatives basades en l’existència de la xarxa de recursos distribuïts.

S’espera que el debat amb els assistents sigui també una font d’orientació per als desenvolupaments que està duent a terme en aquesta línia el Centre de Suport.
