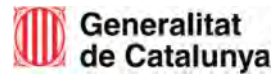
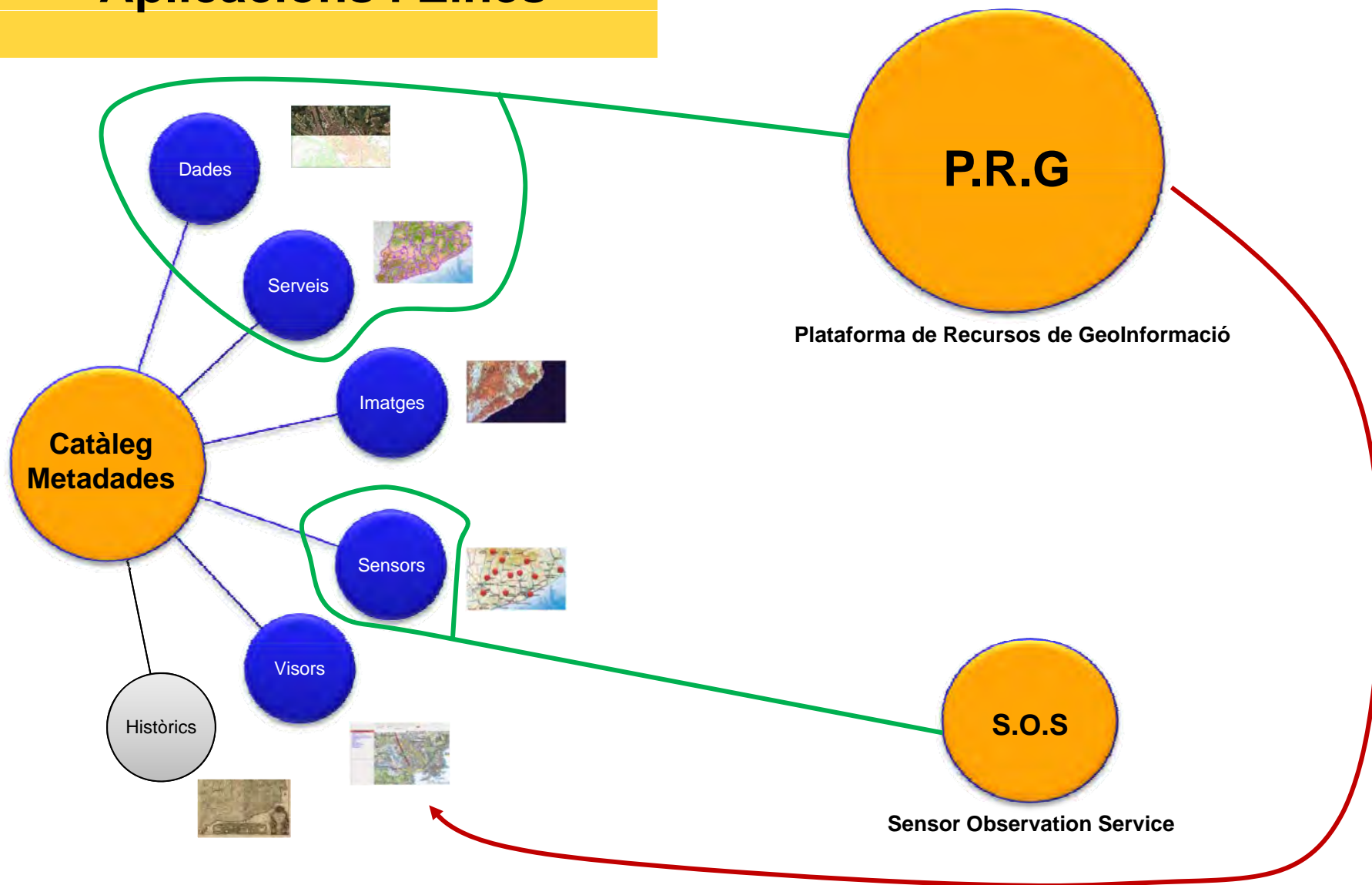


# Aplicacions i eines per a l'exploració dels recursos IDEC



# Aplicacions i Eines



# 1-Catàleg de Metadades (web)

<http://catalegidec.icc.cat>

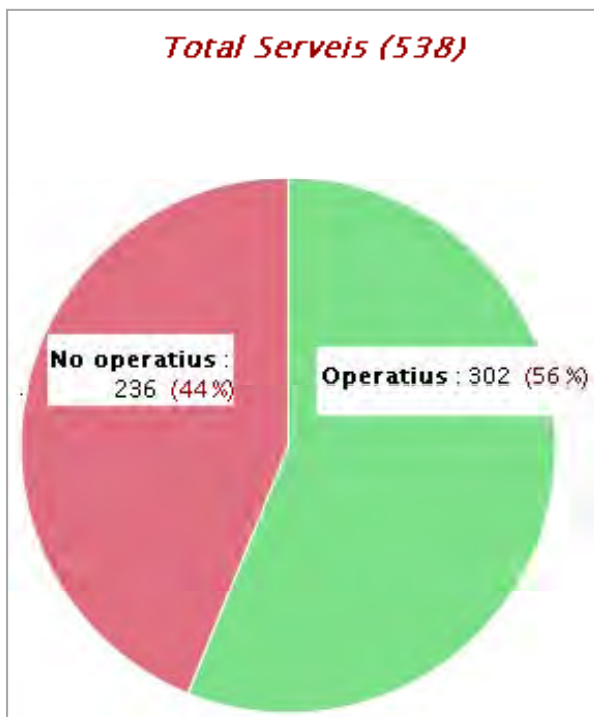
The screenshot displays the IDEC web catalog interface. At the top, there is a navigation bar with language options (Spanish, Catalan, English) and a search bar. The search bar contains the text "ON: (Ex:Vic)" and "QUÈ: (Ex:Planejament o WMS)". Below the search bar, there are tabs for "Tot", "Dades", "Serveis", "Imatges", "Sensors", and "Visors". The "Serveis" tab is selected. The main content area shows a list of search results for WMS services, including "WMS Poblats ibèrics de St Julià de Ramis", "WMS Servidor de Cartografia amb els Espais Protegits de la Diputació de Girona", and "WMS Servidor Cartografia Diputació de Girona - Topogràfics". Each result includes a thumbnail, a URL, and a "Disponibilitat" status. On the right side, there is a map showing the location of the selected service, with a red rectangle indicating the search area. The map includes labels for various locations like "Mont-ràs", "Vall-llobrega", "Calonge", "Llagostera", "Santa Cristina d'Aro", and "Platja d'Aro". At the bottom of the map, there are icons for "Dades", "Serveis", "Imatges", "Visors", and "Sensors".

# Parèntesi{ ETRS89}

<http://catalegidec.icc.cat>



## Serveis WMS amb suport EPSG:25831 (14-06-2013)



Inici > Geodèsia > Recursos

**Recursos**

**Recursos de transformació**

- [Calculadores](#)
- [Transformació bidimensional de semblança entre ED50 i ETRS89](#)
- [Guia sobre la malla NTV2 de transformació entre ED50 i ETRS89](#)
- [Malla NTV2 de transformació entre ED50 i ETRS89](#)

**Guies específiques de transformació**

- [Guia per a ArcGIS Server](#)
- [Guia per a ArcGIS 9.2 - 10.0](#)
- [Guia per a ArcGIS 9.1 i anterior](#)
- [Guia per a ArcGIS Explorer](#)
- [Guia per a AutoCAD](#)
- [Guia per a GeoMedia](#)
- [Guia per a Geoserver](#)
- [Guia per a qvSIG](#)
- [Guia per a Javascript](#)
- [Guia per a Microstation aplicant qir-escala-desplacament](#)
- [Guia per a Microstation aplicant malla de transformació \(a partir de la versió 8\)](#)
- [Guia per a Minnesota Mapserver](#)
- [Guia per a MiraMon](#)
- [Guia per a Quantum GIS](#)

<http://www.icc.cat/cat/Home-ICC/Geodesia/Recursos>

# 1-Catàleg de Metadades (serveis)

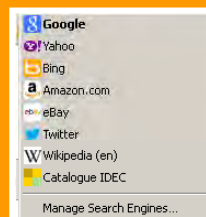
## Aplicació web

*Parametrització*



## OpenSerach

*Respostes  
JSON  
HTML  
KML*



## Sindicació

*GeoRSS  
HTML  
KML*



## OGC

*CSW 2.0.1*



## INSPIRE

*CSW 2.0.2*

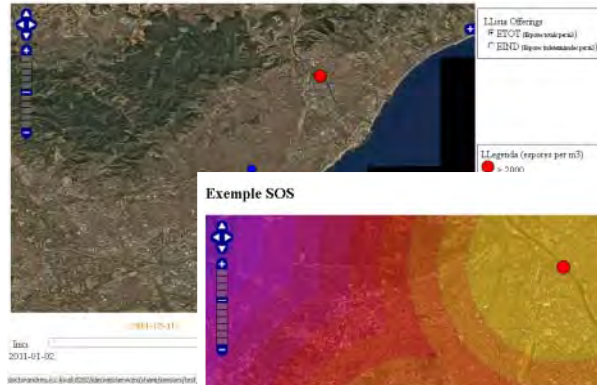


- ✓ **Mapificació resultats (GeoJSON)**
- ✓ **Categorització i cerca a nivell de capa**
- ✓ **Cerca per dades descarregables**

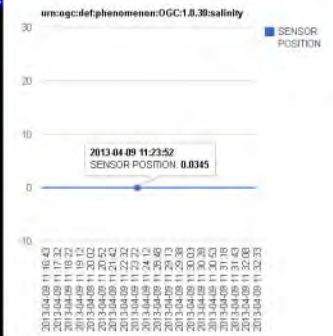
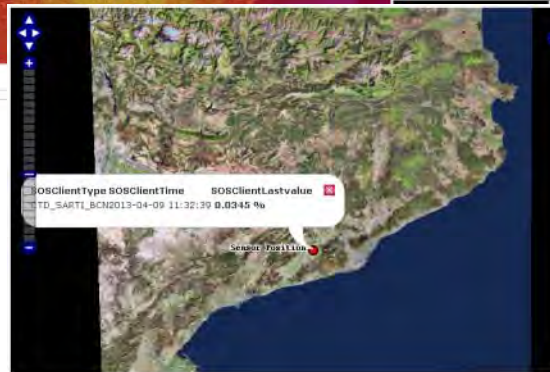
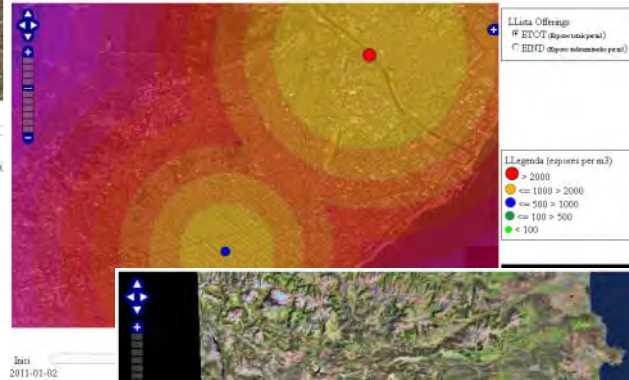
# 2-Sensors

**OGC:SOS**

Exemple SOS



Exemple SOS



## 3-PRG

### Plataforma de Recursos de Geoinformació

La Plataforma de Recursos de Geoinformació (PRG) és un espai Web a disposició, actualment, de les administracions públiques i els seus organismes i, eventualment d'altres organitzacions, on es reuneixen diverses funcionalitats, serveis i aplicacions que permeten utilitzar l'extens inventari de geoinformació disponible a la xarxa IDEC.

Hi podem trobar:

- Accés a totes les dades geogràfiques o georeferenciades disponibles a la xarxa IDEC.
- Eines simples i intuïtives per a la creació i personalització d'aplicacions.
- Aplicacions preparades per a ser adaptades a les necessitats de l'usuari.

# PRG Eines

<http://taure.icc.cat/PRG>

## VISUALITZACIÓ

*Recursos de tercers i propis s'incorporen a visualitzadors web*



# PRG Eines

<http://taure.icc.cat/PRG>

## VISUALITZACIÓ

*Recursos de tercers i propis s'incorporen a visualitzadors web*

## EDICIÓ

*Nova informació via edició i/o càrrega dades existents*

**GELOCAL** Plataforma de Recursos de GeoInformació IDEC

Sortir:cdacda11

Eines Les meves aplicacions Ajuda

» Eines

**Eines**

Les eines són aplicacions web que permeten crear, editar cartografia o serveis cartogràfics, que es poden utilitzar a les aplicacions i visors.

**Visors**

Ja pots tenir un visor de mapes a la teva web! Crea els teus propis visors personalitzats i afegeix-hi la teva cartografia.

**Editor atles**

Afegeix un text descriptiu als teus mapes, vincula imatges i documents per crear fàcilment els teus propis Atlès.

**Editor de mapes**

Crea nous elements i noves capes per afegir als teus visors. Publica les teves capes en un WMS amb només un clic.

**Editor de mapes temàtics**

Crea un mapa temàtic, tematitza les teves capes i publica-les als teus visors i a la Web.

**Editor de Mapes**

Visualitzador de mapes amb una interfície d'usuari detallada que permet editar i gestionar capes i visors.

**Mapes creades per altres usuaris de la plataforma**

amb la possibilitat d'integrar-les a les aplicacions.

[Accedir \(Beta\)](#)

**Mapes creades per altres usuaris de la plataforma**

amb la possibilitat d'integrar-les a les aplicacions.

[Accedir \(Beta\)](#)

**Mapes creades per altres usuaris de la plataforma**

amb la possibilitat d'integrar-les a les aplicacions.

[Accedir \(Beta\)](#)

**Mapes creades per altres usuaris de la plataforma**

amb la possibilitat d'integrar-les a les aplicacions.

[Accedir \(Beta\)](#)

# PRG Eines

<http://taure.icc.cat/PRG>

## VISUALITZACIÓ

Recursos de tercers i propis s'incorporen a visualitzadors web

## EDICIÓ

Nova informació via edició i/o càrrega dades existents

## TEMATIZACIÓ

Representar valors sobre zones predeterminades

per altres usuaris de la possibilitat d'integrar-les aplicacions.

[Accedir \(Beta\)](#)

### des

el teu catàleg de dades i serveis a través de la cartografia que

[Personalitzar](#)

### positius mòbils

l'ús de dispositius mòbils

[Accedir \(Beta\)](#)

# PRG Eines

<http://taure.icc.cat/PRG>

## VISUALITZACIÓ

*Recursos de tercers i propis s'incorporen a visualitzadors web*

## EDICIÓ

*Nova informació via edició i/o càrrega dades existents*

## TEMATIZACIÓ

*Representar valors sobre zones predeterminades*

## COL-LABORACIÓ

*Compartir projectes comuns (crowdsourcing institucional)*

### Col·labora amb

#### Protecció civil

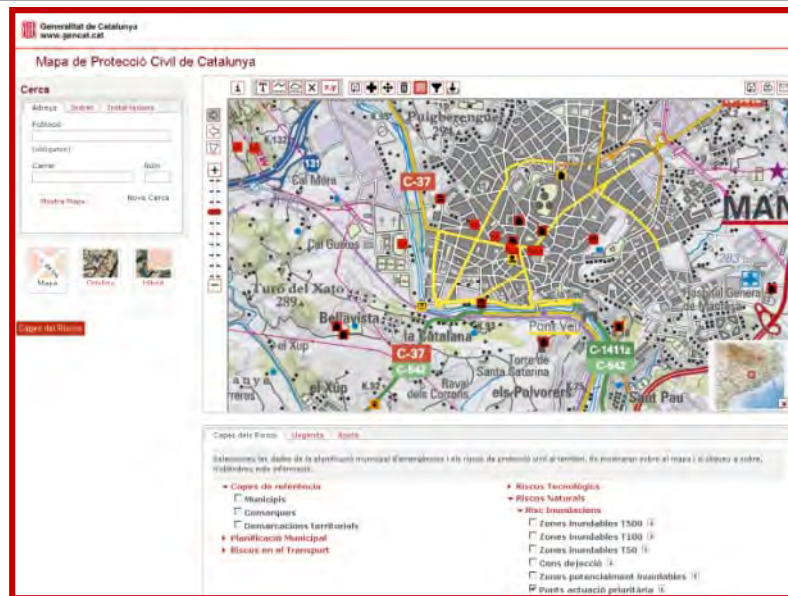
Gestiona la informació relativa a Protecció civil per augmentar la seguretat dels ciutadans. Identifica els punts d'actuació prioritària en cas d'una emergència.

#### Gestor d'equipaments

Actualitza la informació dels equipaments municipals, per oferir un millor servei als ciutadans. Col·labora mantenint la informació de la xarxa d'equipaments.

#### Gestor de canvis carrerers

Gestiona els canvis del carrer. Ajuda a mantenir la base de carrers de l'ICC.



# PRG Eines

<http://taure.icc.cat/PRG>

## VISUALITZACIÓ

*Recursos de tercers i propis s'incorporen a visualitzadors web*

## EDICIÓ

*Nova informació via edició i/o càrrega dades existents*

## TEMATIZACIÓ

*Representar valors sobre zones predeterminades*

## COL-LABORACIÓ

*Compartir projectes comuns (crowdsourcing institucional)*

## UTILITATS

*Monitoratge, seguiment mòbils, catàleg intern, etc.*

**GELOCAL** Plataforma de Recursos de GeoInformació IDEC

Sortir:cdacda11

Eines Les meves aplicacions Ajuda

» Eines

**Eines**  
Les eines són aplicacions web que permeten crear, editar cartografia o serveis cartogràfics, que es poden utilitzar a les aplicacions i visors.

**Visors**  
Ja pots tenir un visor de mapes a la teva web! Crea els teus propis visors personalitzats i afegix-hi la teva cartografia.

**Editor atles**  
Afegix un text descriptiu als teus mapes, vincula imatges i documents per crear fàcilment els teus propis Atlès.

**Editor de mapes**  
Crea nous elements i noves capes per afegir als teus visors. Publica les teves capes en un WMS amb només un clic.

**Editor de mapes temàtics**  
Crea un mapa temàtic, tematitza les teves capes i publica-les als teus visors i a la Web.

**Gestor de serveis WMS**  
Coneixes més servidors WMS? Afegix-los als teus visors per complementar els teus mapes.

**Catàleg intern**  
Cerca capes creades per altres usuaris de la plataforma amb la possibilitat d'integrar-les amb les teves aplicacions.

**Monitoratge/Estadístiques d'ús**  
Permet obtenir informes sobre l'ús i les visites que tenen les diferents aplicacions així com l'estat dels servidors de mapes.

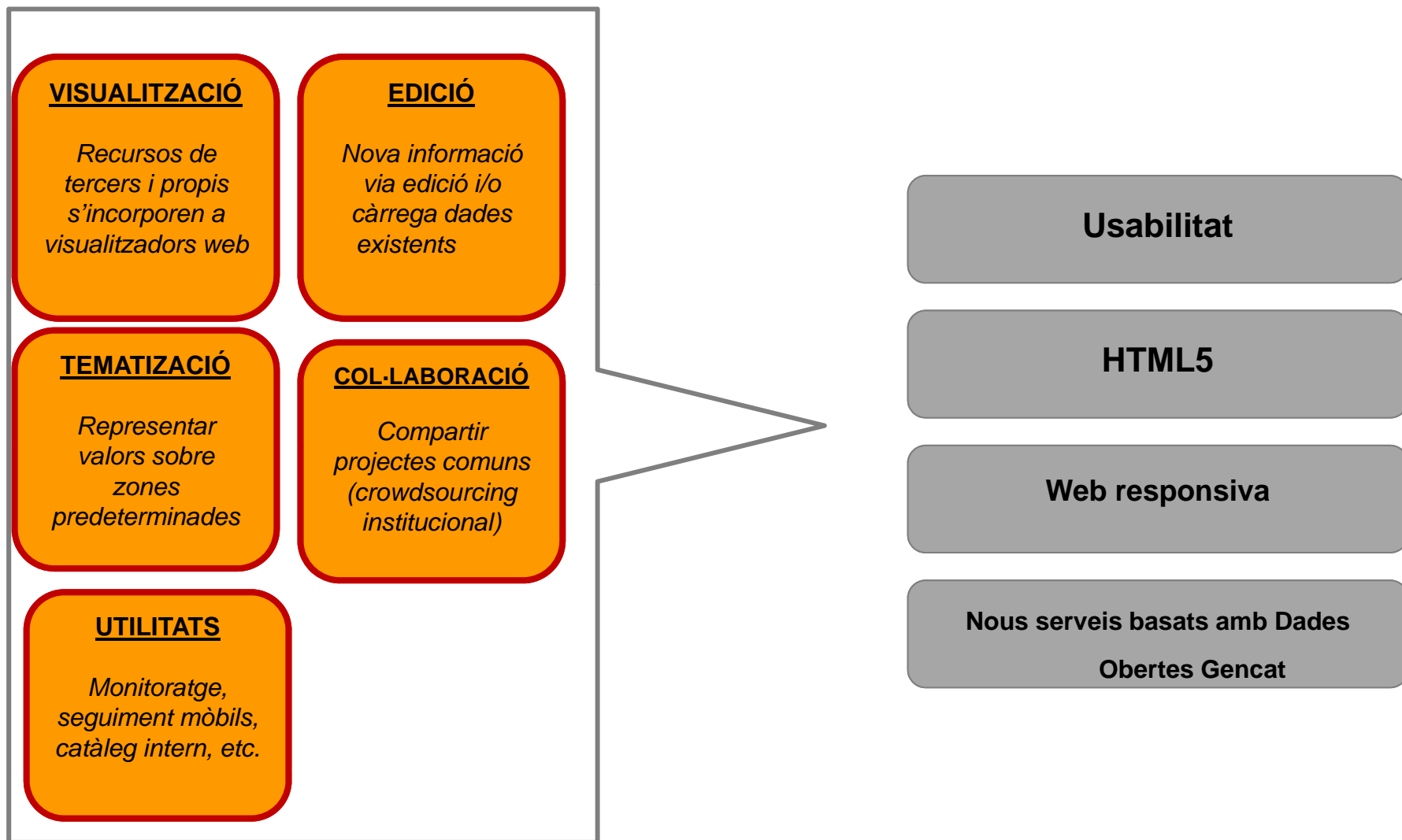
**Catàleg de metadades**  
Personalitza i crea el teu catàleg de metadades. Hi trobaràs la cartografia que busques.

**Geocodificador d'adreces**  
Permet realitzar geocodificacions d'adreces, topònims i punts quilomètrics de Catalunya de forma massiva.

**Seguiment de dispositius mòbils**  
Permet fer el seguiment de dispositius mòbils en temps real.

# PRG Eines- Futur

<http://taure.icc.cat/PRG>



## Institut Cartogràfic de Catalunya

Parc de Montjuïc,  
E-08038 Barcelona

41°22'12" N, 2°09'20" E (ETRS89)

Tel. (+34) 93 567 15 00

Fax (+34) 93 567 15 67

[www.icc.cat](http://www.icc.cat)

[webmaster@icc.cat](mailto:webmaster@icc.cat)

[twitter.com/icc\\_cat](https://twitter.com/icc_cat)

[facebook.com/icc.cat](https://facebook.com/icc.cat)

