



Generalitat de Catalunya  
**Departament de Territori  
i Sostenibilitat**

# Ús de les bases topogràfiques en els projectes i actuacions del DTES



Mariàngels Trèmols

31 d'octubre de 2013



## Infraestructures i transports

### Medi Ambient i sostenibilitat

### Urbanisme i planejament

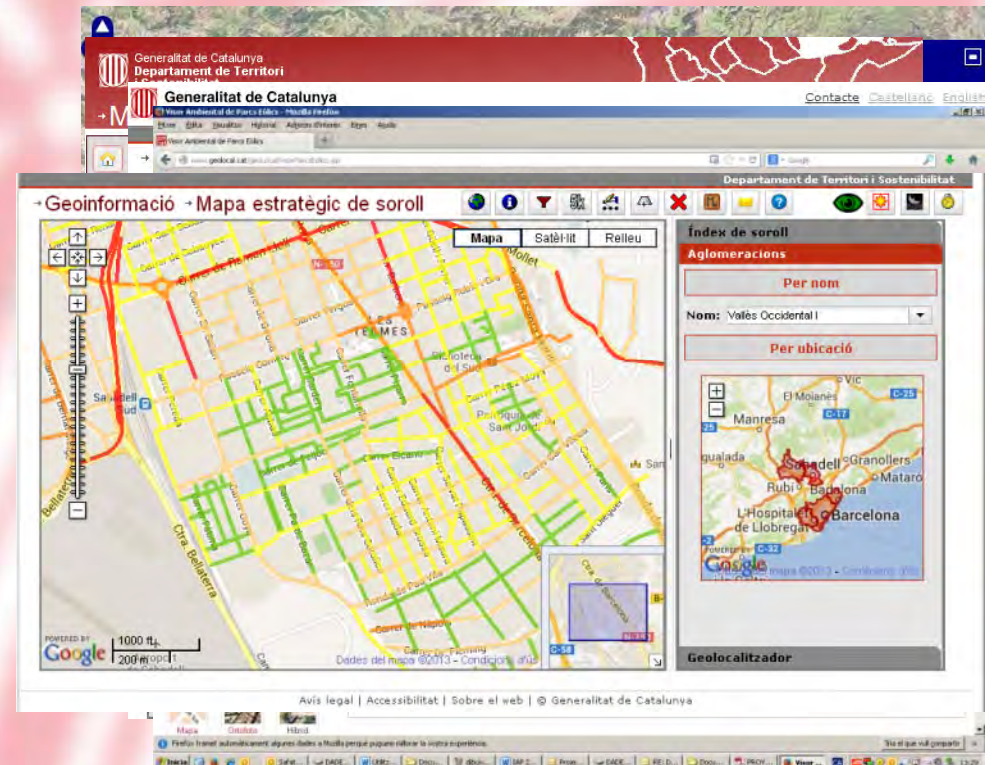
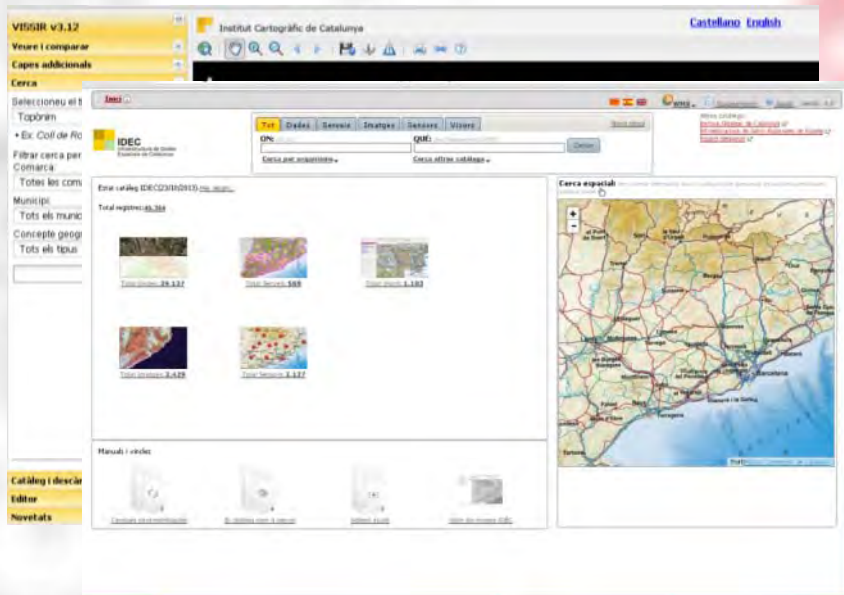


## Geoinformació utilitzada al DTES

Cartografia: (1:1.000, 1:5.000, 1:25.000, 1:50.000, 1:250.000.....)

Bases topogràfiques: CT: 1M, BT 5M, 25M, 50M, i 250M

Altres: geoportals, visors, WMS, WFS.....



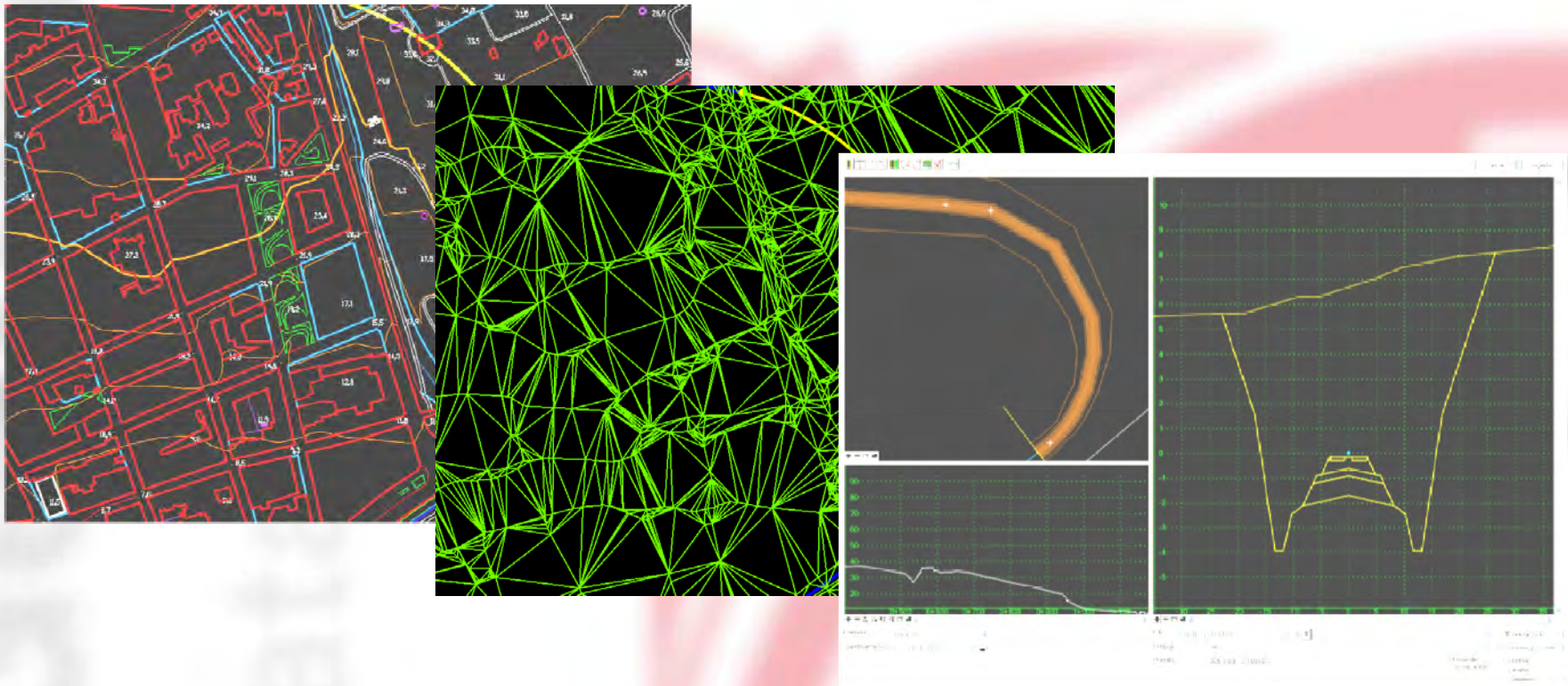


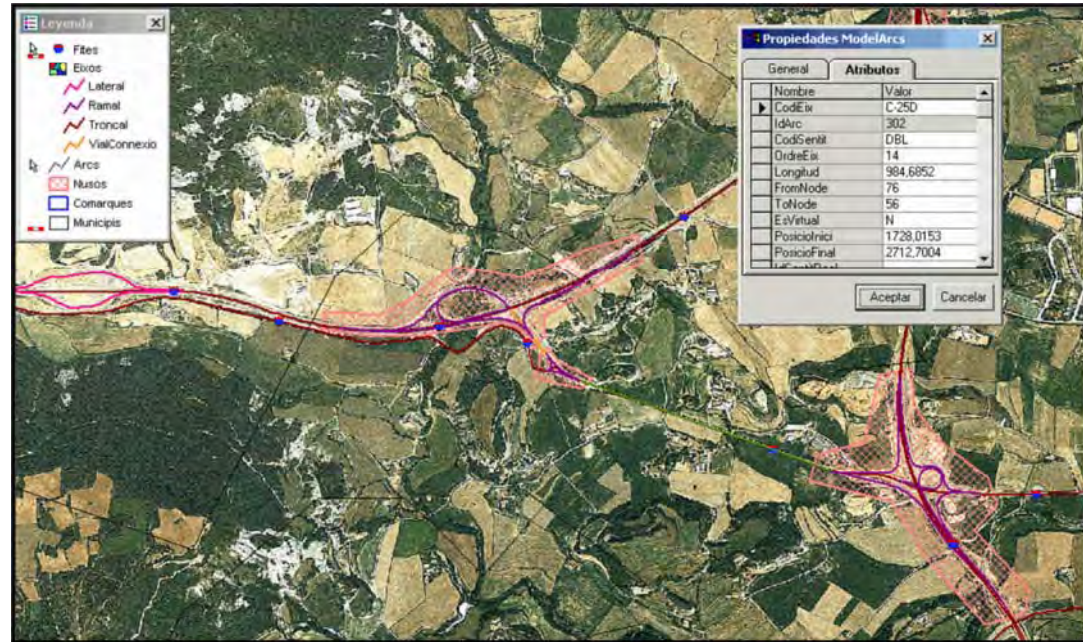
The screenshot displays the VISSIR v3.12 web application interface. The browser address bar shows [www.icc.cat/vissir3/](http://www.icc.cat/vissir3/). The interface is divided into several panels:

- Left Panel (Layers and Tools):** Contains a list of layers under 'VISSIR v3.12' and 'Capes adicional'. Tools include 'Veure i comparar', 'Cerca', 'Editor', and 'Novetats'. A search bar is also present.
- Top Panel (Map Navigation):** Includes navigation icons (home, back, forward, zoom in, zoom out, pan, print, help) and map style options: 'Topogràfic', 'Ortofoto', and 'Altres'. A 'Data de vol i edició' dropdown is set to '12'. A 'Comparar amb' dropdown is also visible.
- Map Area:** Shows a topographic map of Figueras, Catalonia. Key locations labeled include 'Hospital de Figueras', 'Parc Bosc Municipal', 'Torre Gorgot', 'Teatre Museu Dalí', 'Ajuntament de Catalunya', and 'Museu de l'Empordà'. Several points are marked with IDs: 308084062, 308084061, 308084001, and 308084018. A scale bar indicates 100 meters.
- Right Panel (Layers List):** Lists various layers such as 'Espais Naturals', 'Fulls', 'Municipals', and 'Capes additionals'. It includes checkboxes for visibility and 'Afegir' (Add) buttons.



Dins els àmbits d'infraestructures, transport, medi ambient, urbanisme, planejament, habitatge...., es fa un ús molt variat de les diferents sèries i bases cartogràfiques, per realitzar: estudis, propostes, projectes, actuacions concretes....







# Generalitat de Catalunya Departament de Territori i Sostenibilitat

The screenshot displays the GeoMedia Professional software interface with several overlapping windows. The main window shows a map with various colored lines and nodes. A legend window on the left lists layers: NODES (402), FITES (410), Posició Real Fites (410), ARCS (637), and NUSOS (83). Another legend window shows a different set of layers: NODES (404), FITES (410), Posició Real Fites (410), NUSOS (83), and orto5m/20 (2). A third window shows a detailed view of a road network with a legend listing: Altre (597), Funcional (345), Niv (10543), Polítics (2490), and Miras (21). The bottom-most window is the 'Editor d'Arcs - Arc 1036' dialog box, which contains a table of properties for an arc.

Propietats	Valor
IDARC	1036
IDTRAM	N-141#0
INICISERVEI	
FINALSERVEI	
ESINICITRAM	No
ESVIRTUAL	No
IDORIGENADES	GPS 5ml

Buttons: Acceptar, Cancel·lar, Ajuda

At the bottom of the interface, there are instructions: "Pulse F1 para obtener Ayuda." and "Click to place additional point for NOCES." along with the text "Press F1 for Help." and "ESC". The status bar shows "1:2:609".



DGC Inventari Carreteres 2008. LRS Catalunya 2007 - DGC Catalunya 2007

Selecció Sistema   Informes   Consultes

Ajuda   Sortida

Ctra. C-12   Sentit Anada   PK 12   Enllaç

PTOP

Mapa Referència

Mapa

C-14 Anada PK=2,0 UTM X=342793,8 Y=4552591,1 Z=40,5

Orto 1:5.000   Gràfic Actius

Dades   Veure Dades   Veure Gràfics

Fites 12,00

Enllaços

Coordenades UTM

UTM X	291264,3
UTM Y	4516907,7
UTM Z	7,2

Ambit Territorial

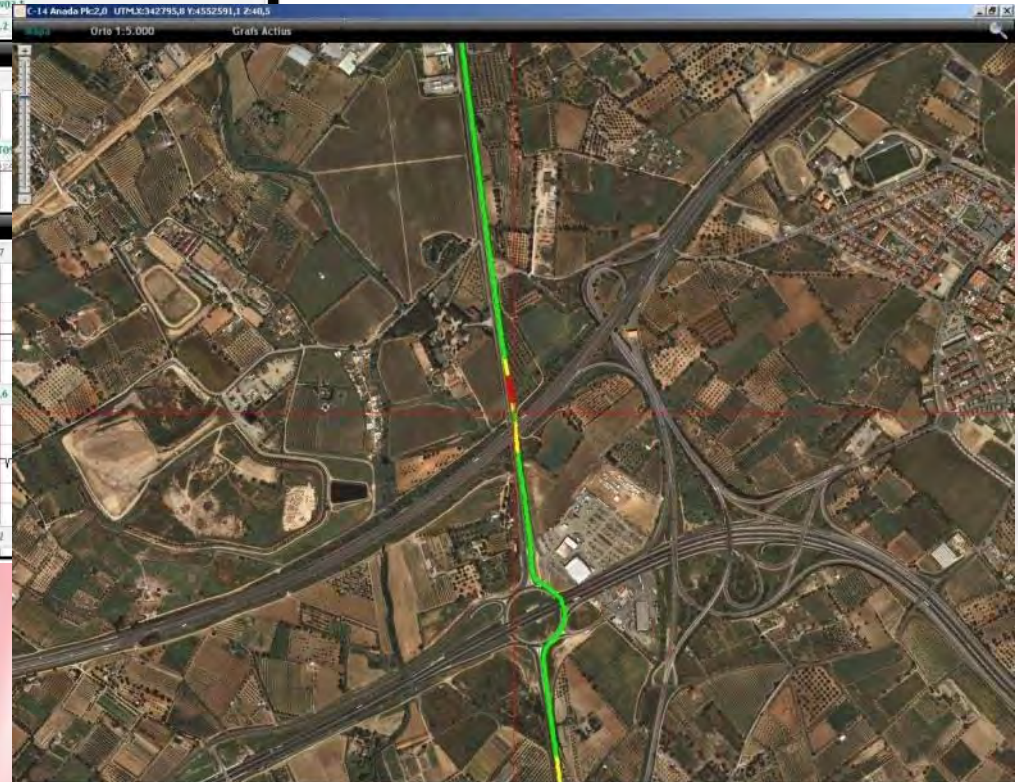
- Població
- Terme Municipal: TORTOSA

Geometria

- Calçada: 7
- Plataforma: 9,6
- Hombres Carriis: 2

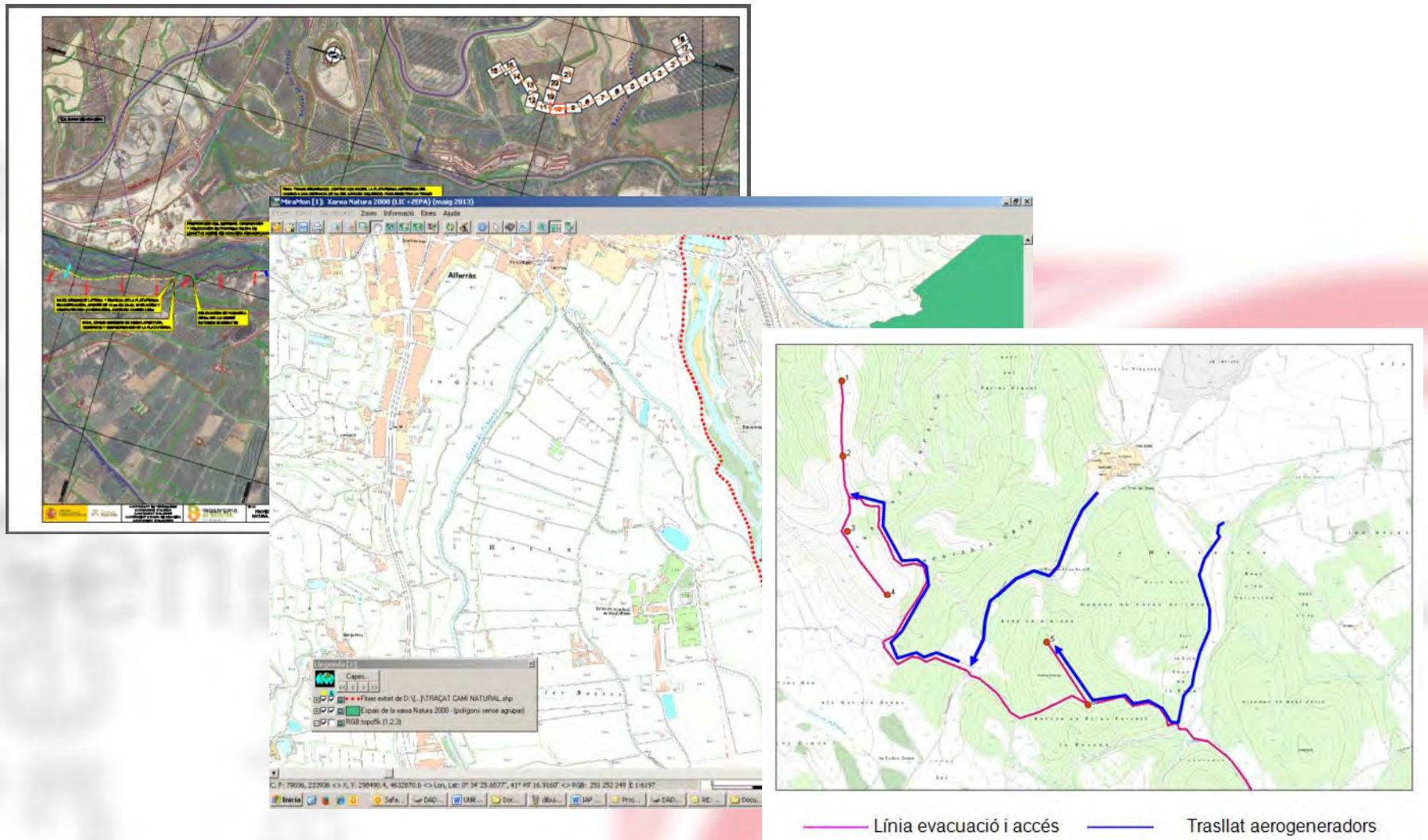
Fotos

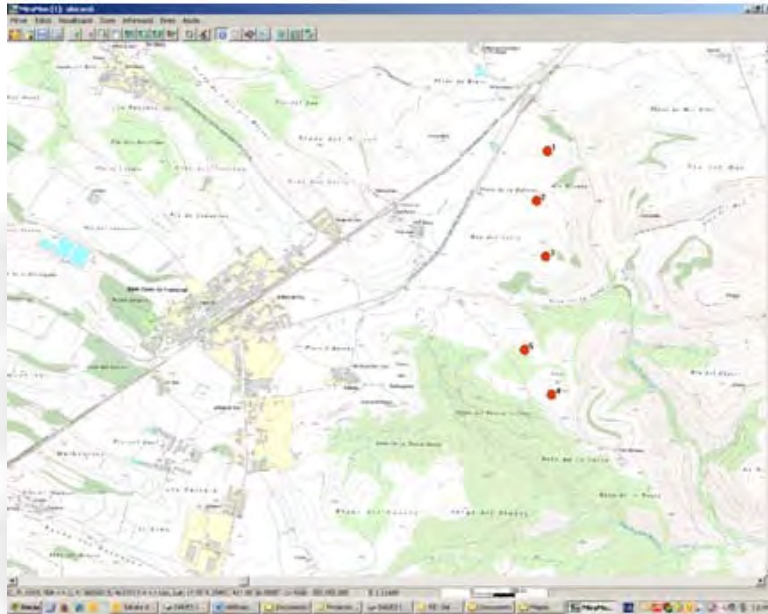
30/07/2008



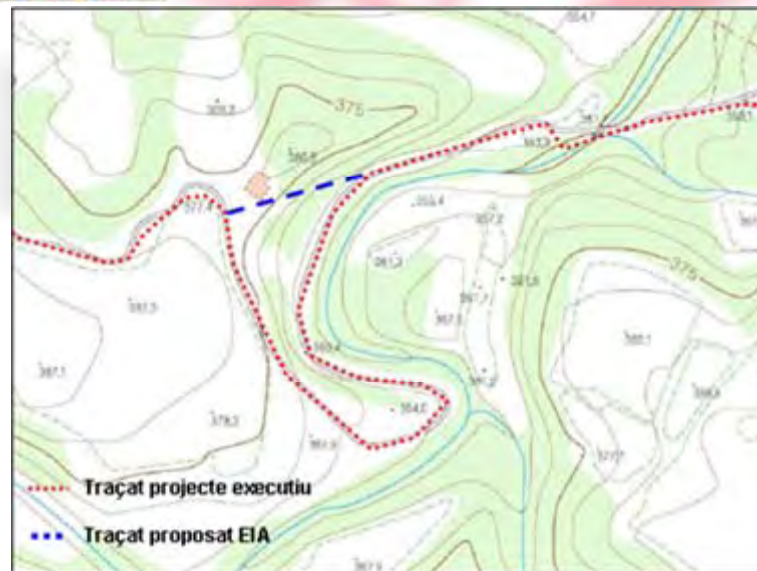






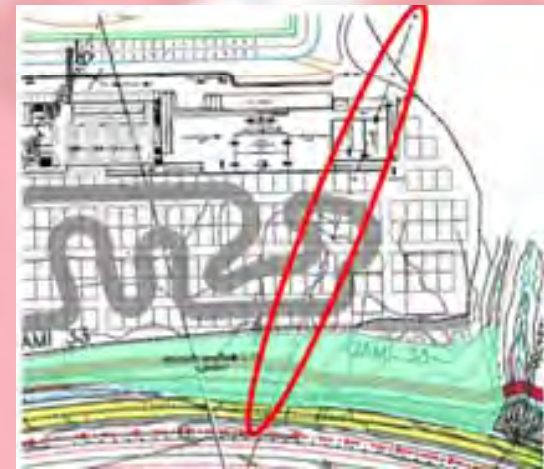


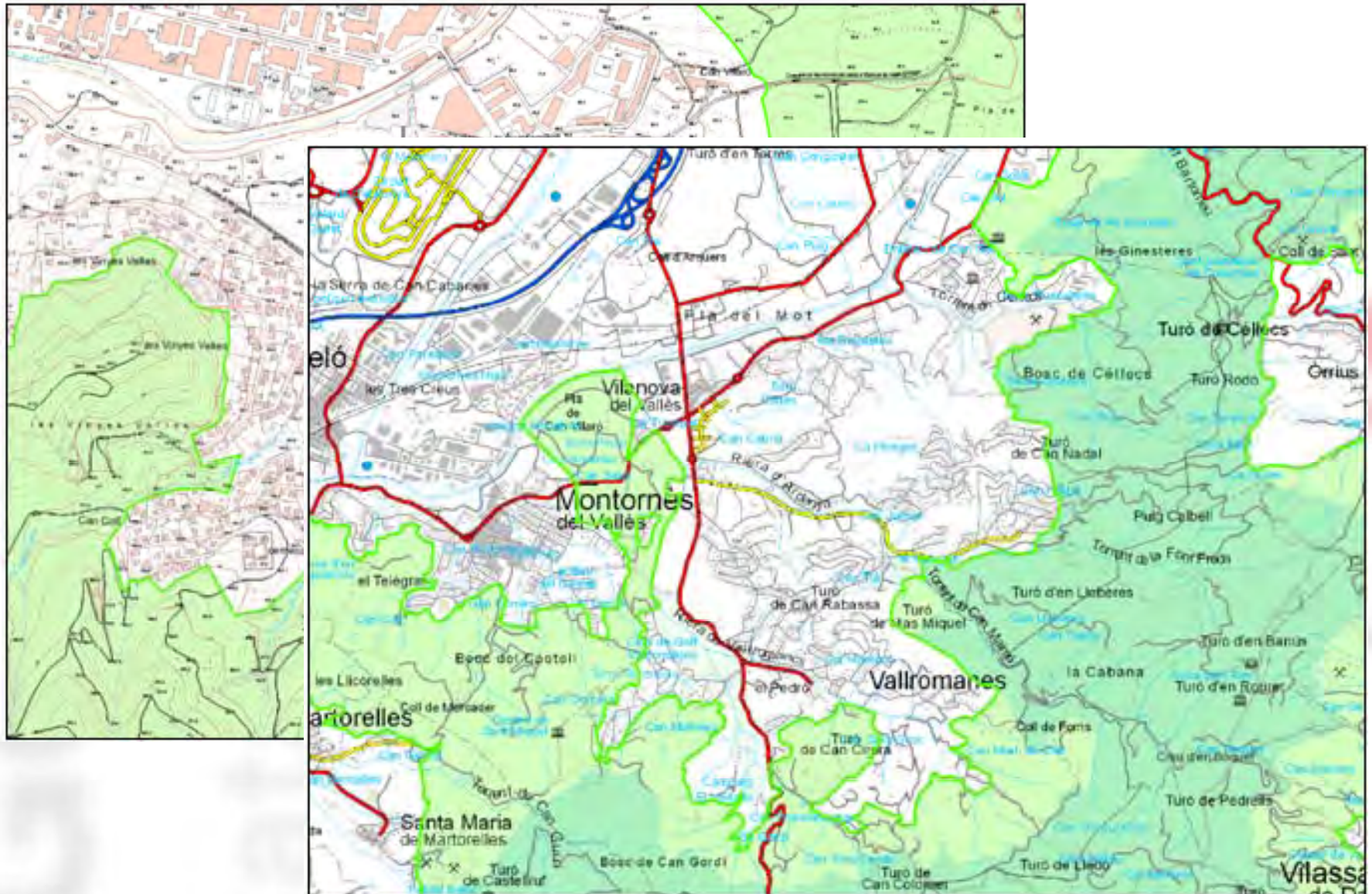
L'àmbit d'actuació del projecte no afecta directament a cap espai natural de protecció especial ni a cap espai d'interès natural, establerts respectivament, per la Llei 12/19 d'Espais Naturals i pel Decret 328/1992, pel qual s'aprova el Pla d'Espais d'Interès Natural. Tampoc afecta directament a cap espai inclòs en la proposta catalana d'espais que han de formar part de Xarxa Natura 2000.





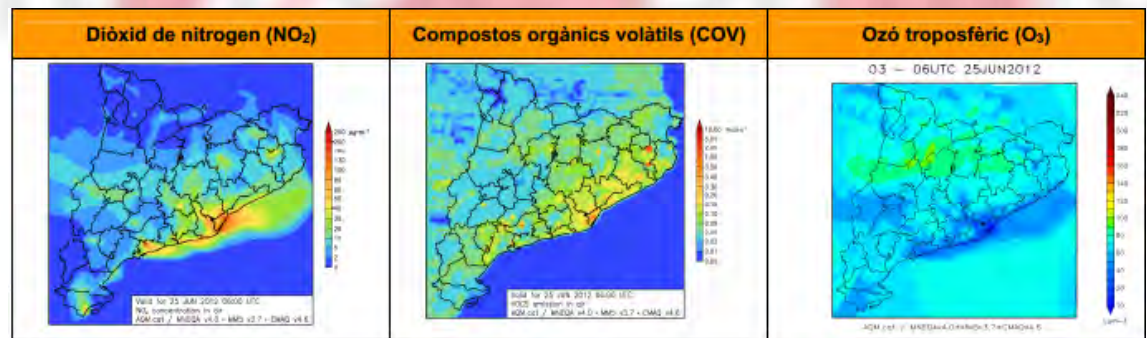
Generalitat de Catalunya  
**Departament de Territori  
i Sostenibilitat**

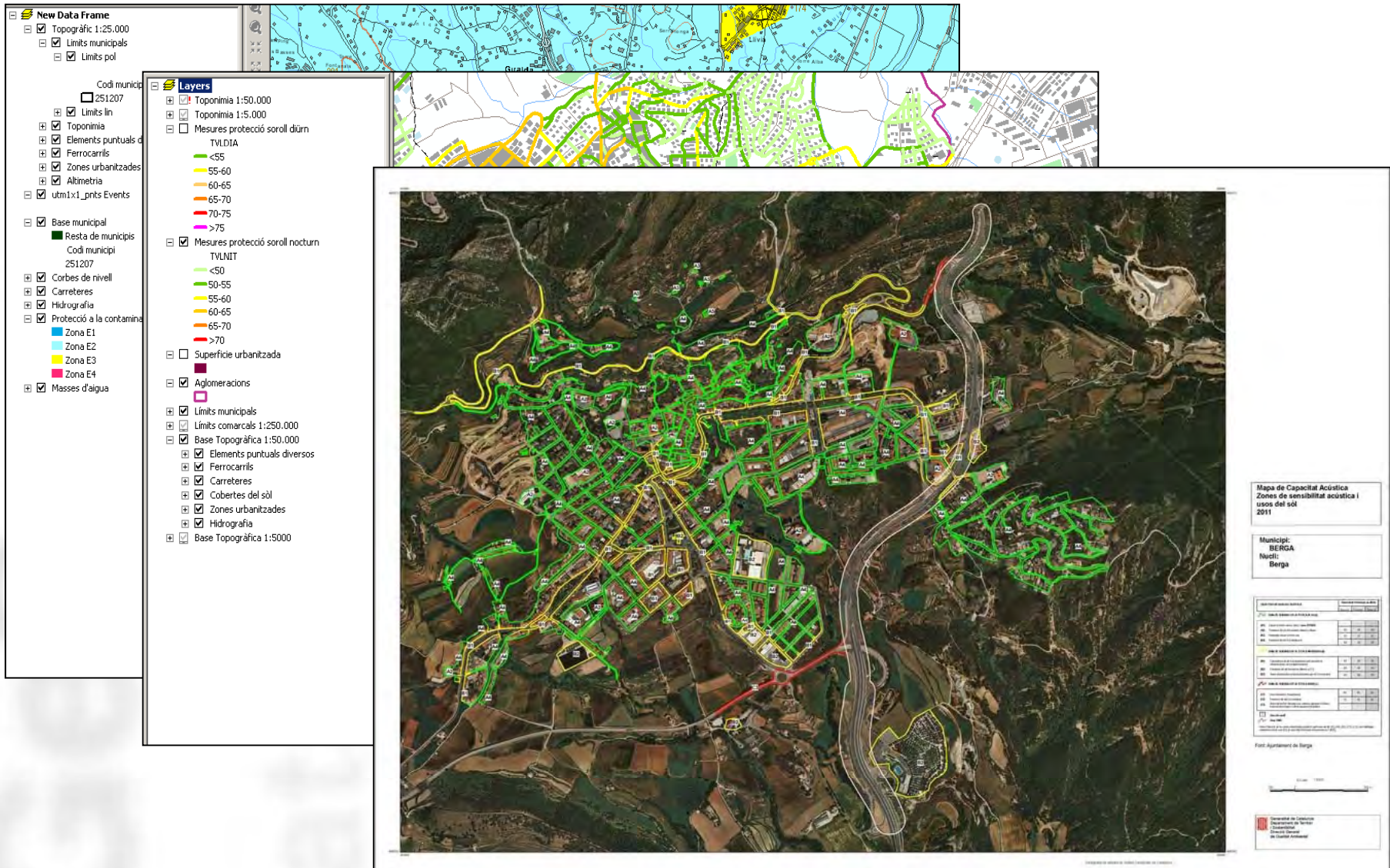


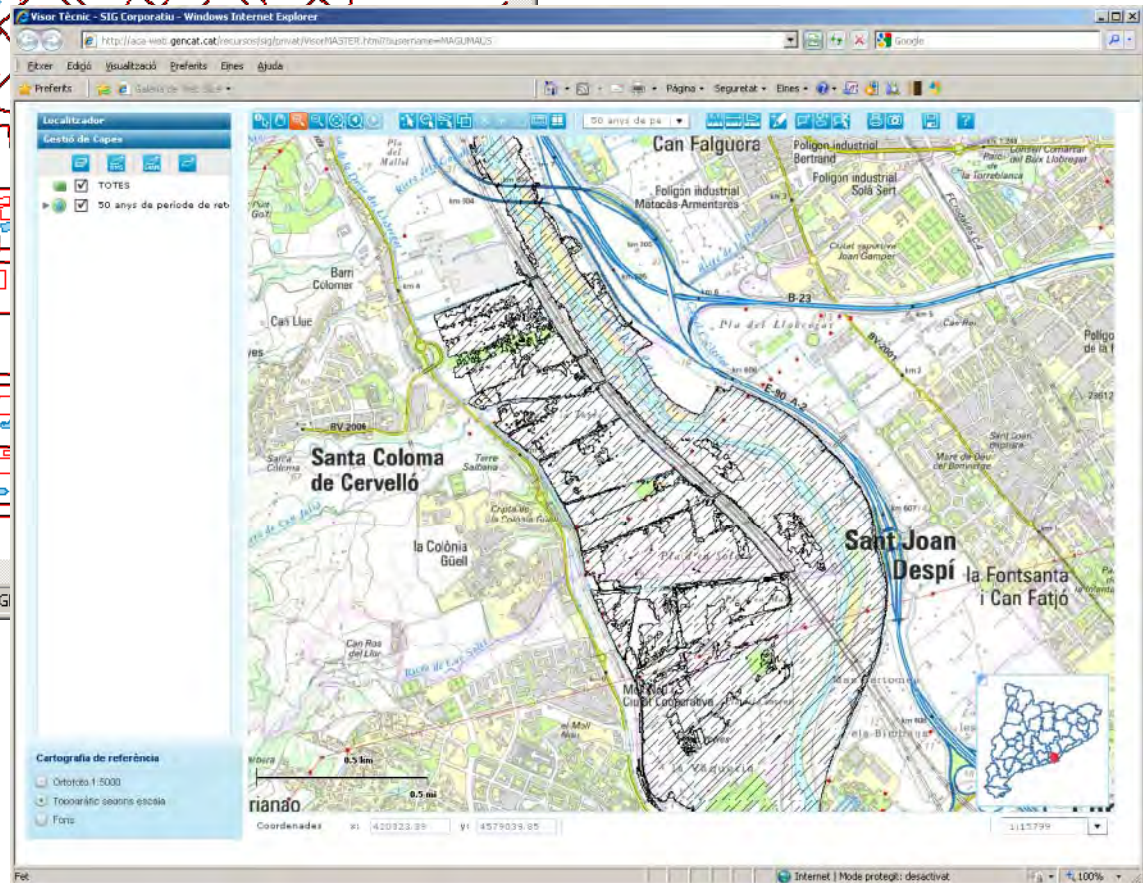
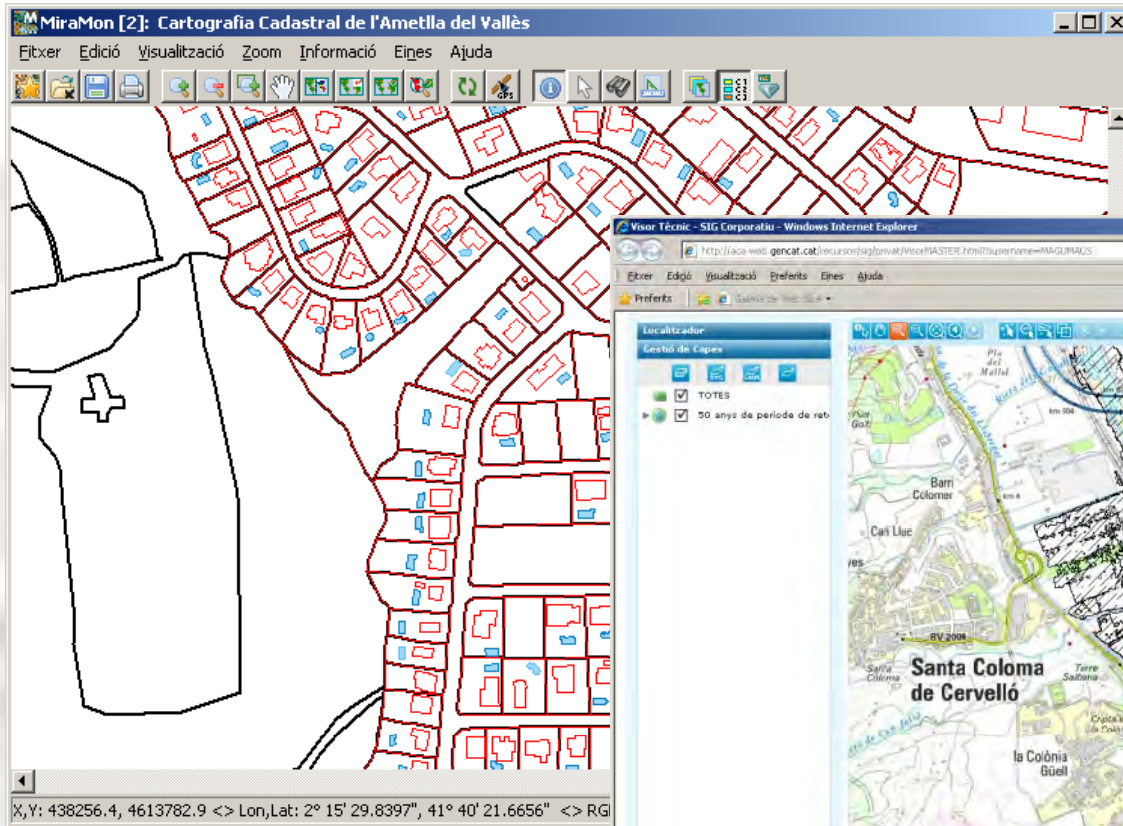




Generalitat de Catalunya  
**Departament de Territori  
i Sostenibilitat**











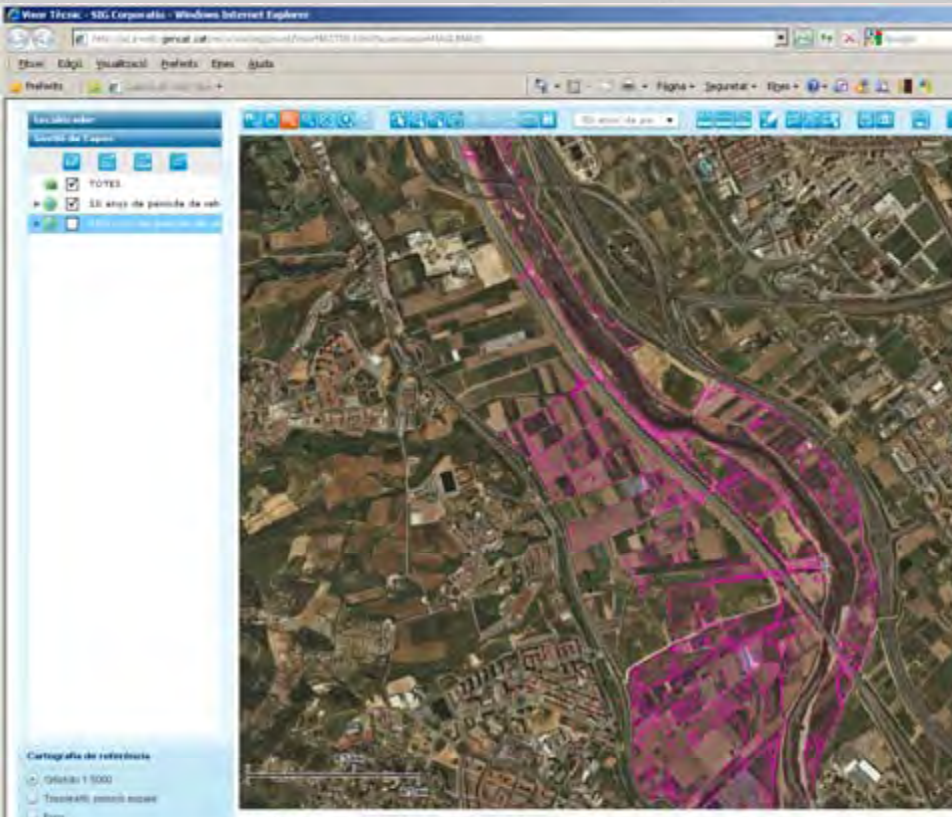
**Punts d'Aigua**

Codi BDH: 43092-0001    Estat: Actiu

Topònim: PARAT-OE ROTAS.POLIGON 58 PAR. 59. AQUIFERS BAIX CA    Estat d'ús: Ús

Tipus Captació: Pou    Subtipus Captació: Sondaeig entubat    Estat Captació: En explotació

Ubicació

Concepció: 

Mapa: Edició, Situació, Preferències, Eines, Ajuda

Aquí s'ha seleccionat:

- TOYES
- 33 anys de període de captació
- 1000 m de radi de captació









Cartografia de referència

- Orto 1:5000
- Topogràfic: període recent
- País

Coordenades: X: 143792.42    Y: 459223.42

**MiraMon: Tria una col·lecció i una o més de les seves capes, si v**

Col·lecció de mapes preferits: Cartografia en escala de gris

-  Orto 1:25 000 [\[per imprimir\]](#)
-  Sant Llorenç dels Prins  
Can Girona  
Topo 1:25 000 [\[per imprimir\]](#)
-  Topo 1:50 000
-  Topo 1:50 000 [\[per imprimir\]](#)
-  TERRASSA  
Topo 1:250 000
-  TERRASSA  
Topo 1:250 000 [\[per imprimir\]](#)
-  Topo 1:500 000
-  Topo 1:500 000 [\[per imprimir\]](#)

Obrir més d'un mapa alhora fent clic als enllaços

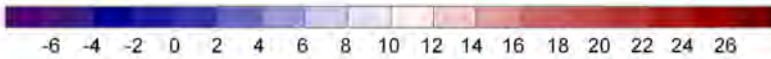
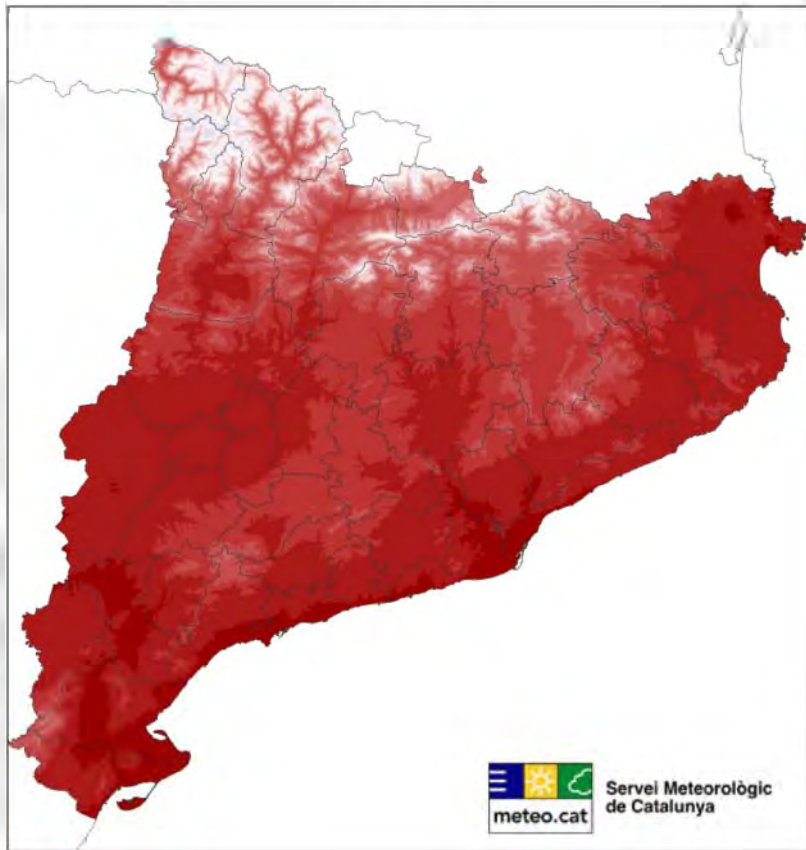
[Continuar](#)    [Cancel·lar](#)    [Configurat...](#)



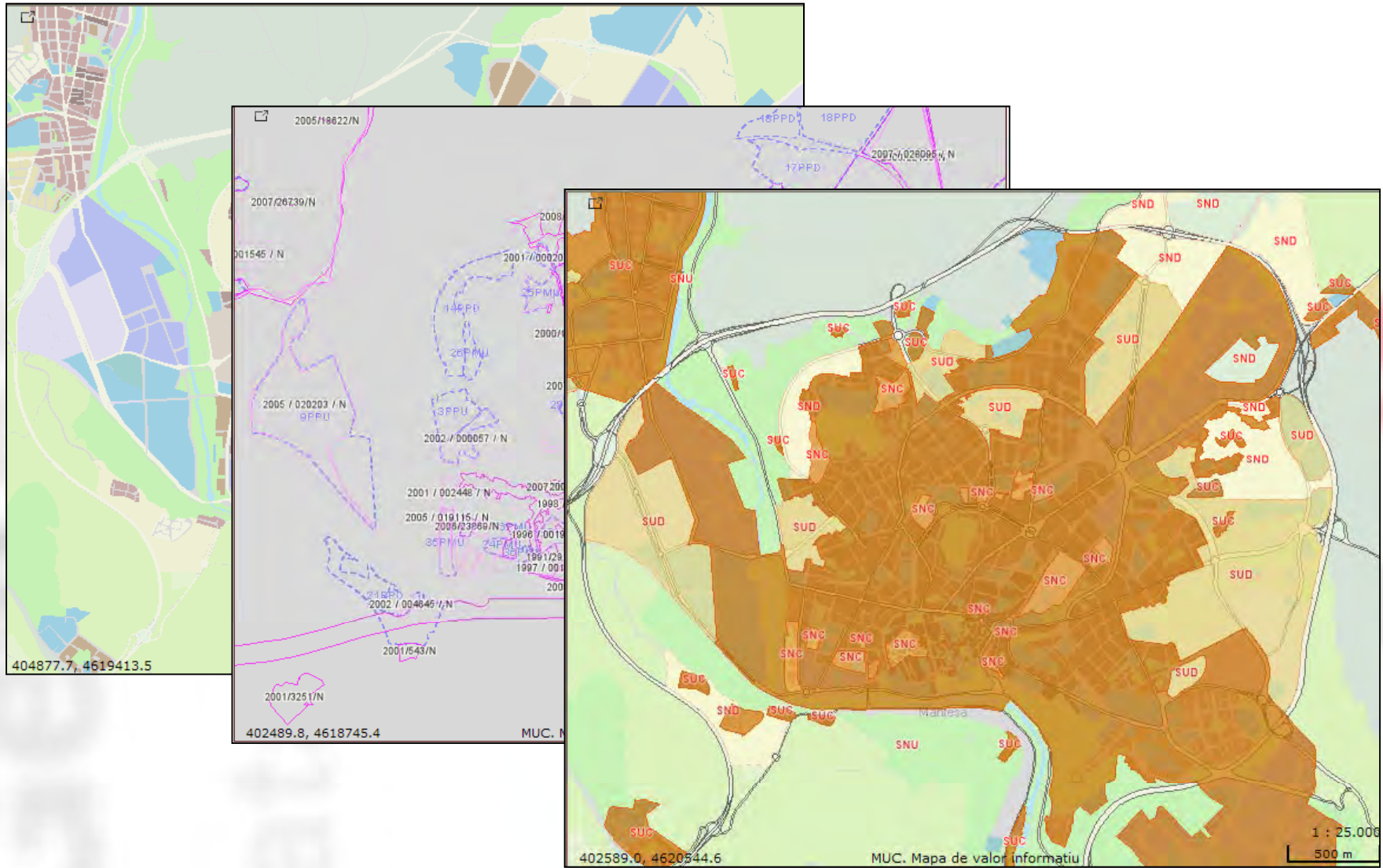
Generalitat de Catalunya  
**Departament de Territori  
i Sostenibilitat**

TEMPERATURA MITJANA MENSUAL (°C)

AGOST 2013

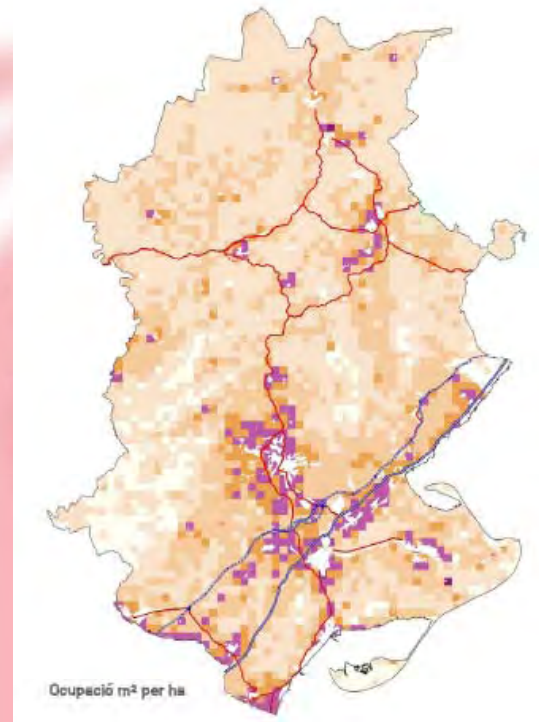
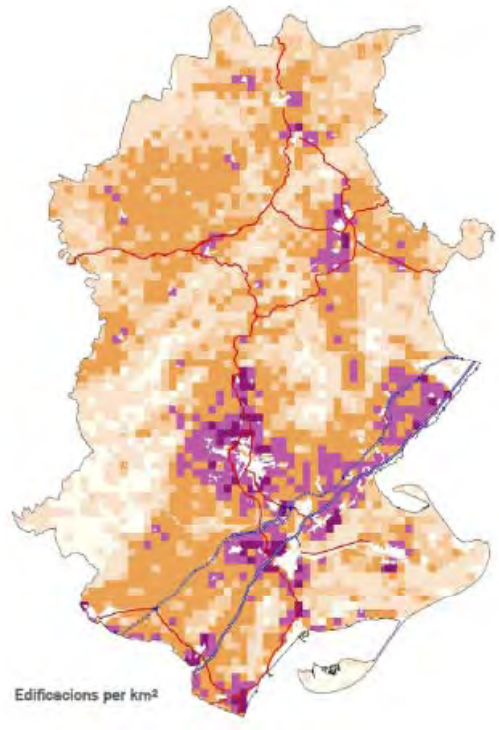




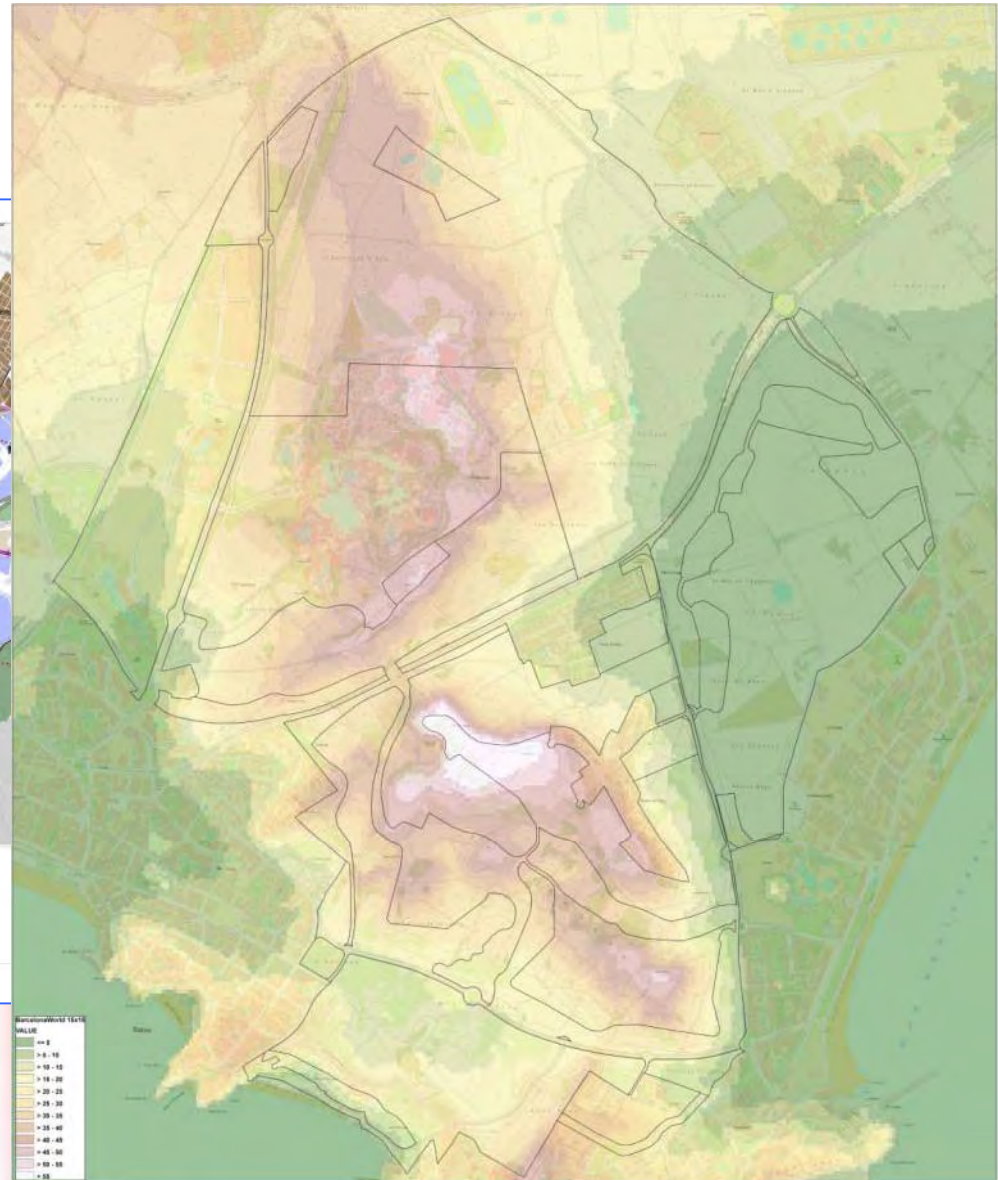
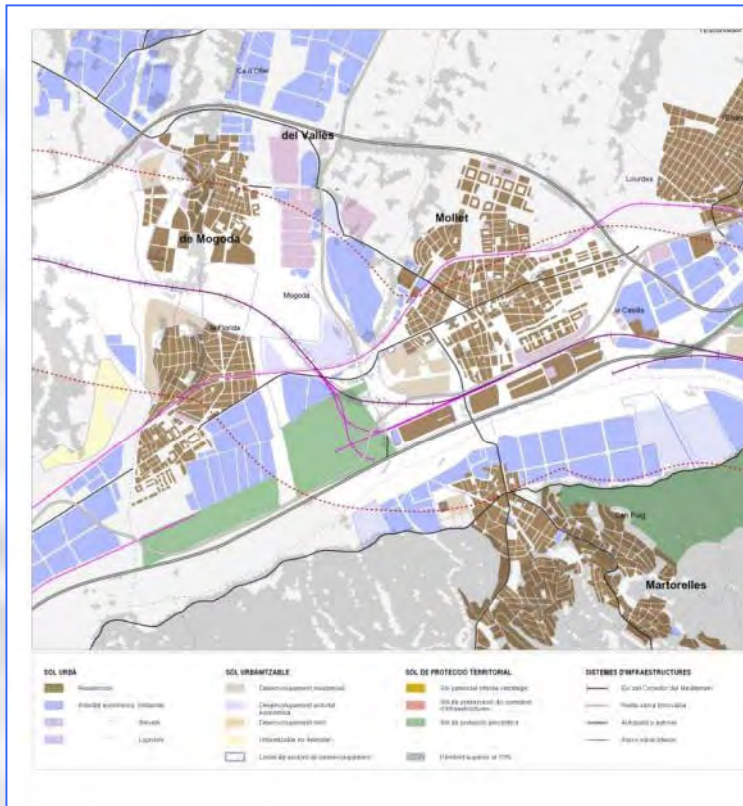


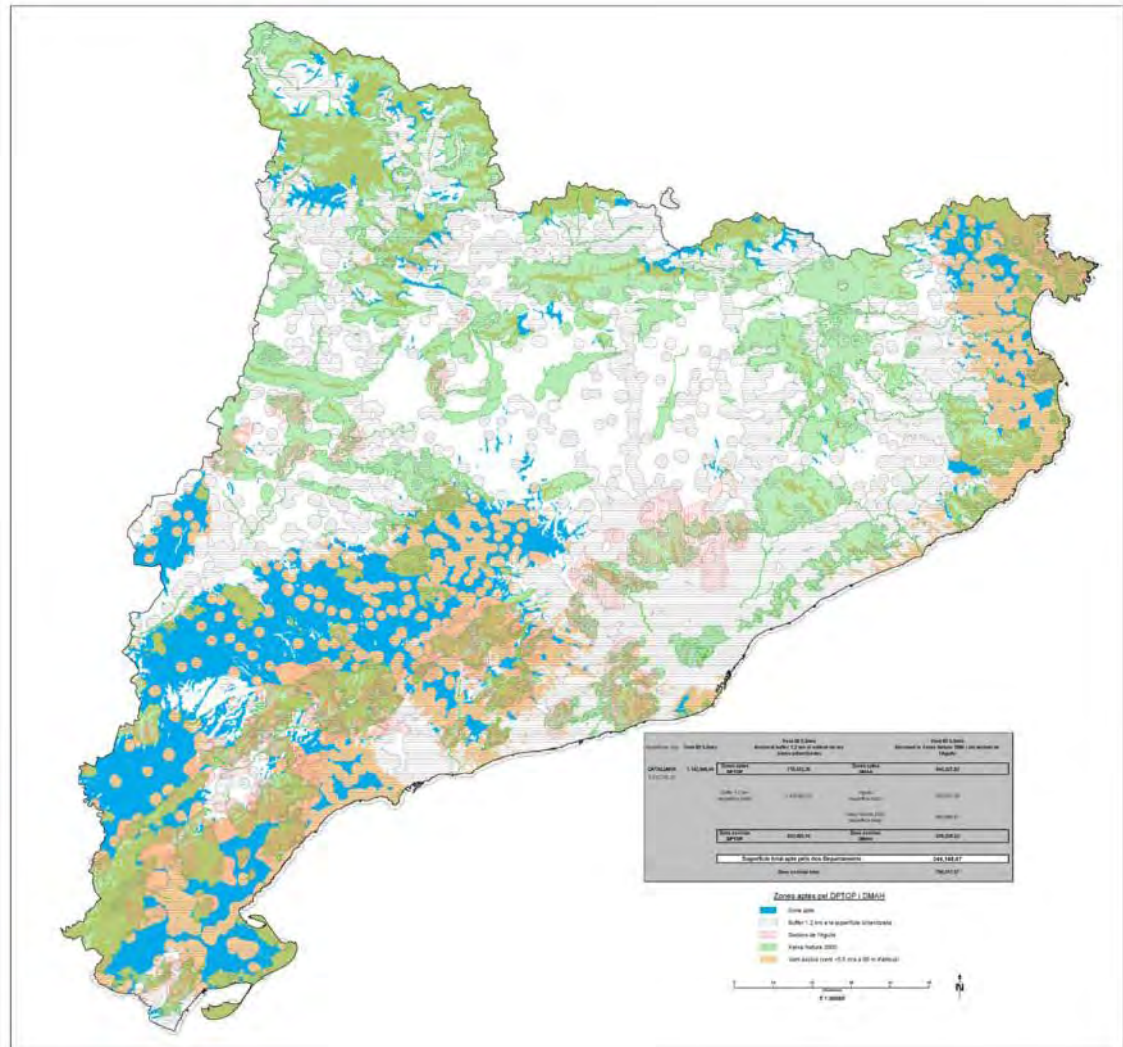
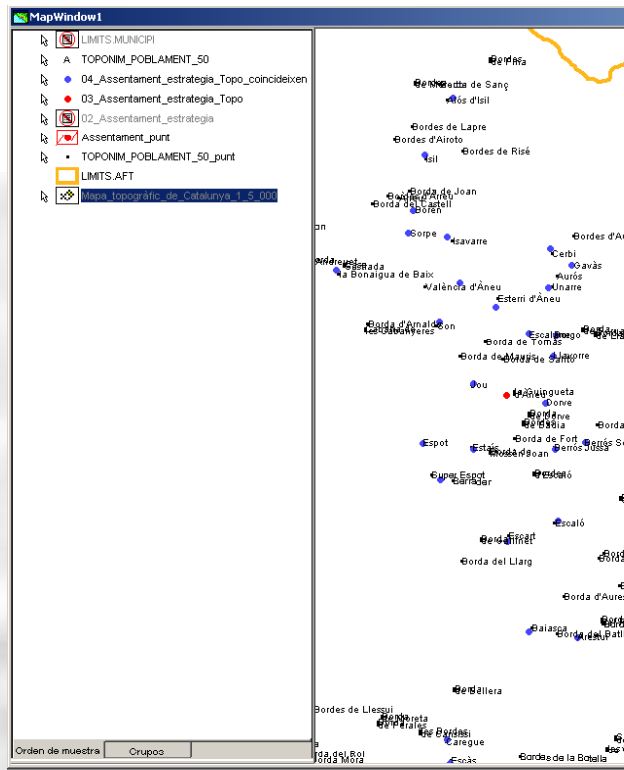


Generalitat de Catalunya  
**Departament de Territori  
i Sostenibilitat**



Generalitat de Catalunya







http://baris.incasol.net/

Fitxes Edita Visualització Preferències Eines Ajuda

Atles de projectes del ... Atles

### La Mariola (Lleida)



Generalitat de Catalunya  
Departament de Territori  
i Sostenibilitat

INCASÒL  
Institut Català  
del Sol

#### La Mariola (Lleida)

**Dades del projecte**

Convocatòria:	2004
Tipologia:	Barri
Estat del projecte:	Finalitzat
Nombre d'actuacions:	27
Presupost:	11.087.500 €
Població:	10.800 persones
Superfície:	57 Ha
Densitat:	32,6 hab/ha
Nombre d'habitatges:	1.046

**Descripció del projecte**

Projecte finalitzat 2004 - 2010.

El barri de la Mariola de Lleida està format per polígons d'habitatges construïts entre els anys quaranta i seixanta. Tot i que físicament el barri està integrat al teixit urbà de Lleida, ja que no es registra una segregació geogràfica o d'accessibilitat, la seva situació en un extrem de la ciutat, com un atzucac, i la falta d'activitats d'atracció que alimentin els desplaçaments cap al barri, deriva en un aïllament real respecte del nucli urbà. La majoria dels habitants d'aquest barri provenen del frasil d'un antic barri del centre històric anomenat el Canyarret, que es va enderrocar als anys seixanta i va donar lloc a una localització i concentració de famílies d'ètnia gitana caracteritzada per mancances socials i laborals greus i per una falta de recursos de tota mena, la qual cosa ha provocat un procés de segregació i evolució urbana.

L'objectiu global del projecte d'intervenció

Presupost de la Llei de Barri

Llista d'actuacions

Internet 100%





Generalitat de Catalunya  
**Departament de Territori  
i Sostenibilitat**

**Gràcies per la vostra atenció**