

Agenda ICGC setembre-desembre 2015



Agenda ICGC setembre-desembre 2015

JORNADES

Dimarts, 8 de setembre

Sessió informativa del màster en geoinformació
Seu de l'ICGC

Dilluns, 14 de setembre

Presentació de l'Atlas Universal
Palau Robert

Dijous, 1 d'octubre

Instamaps a l'Administració Pública catalana
Seu de l'ICGC

Dimecres-dijous, 14-15 d'octubre

3es Jornades d'història de la cartografia de Barcelona
Arxiu Històric de la Ciutat de Barcelona

Dijous, 22 d'octubre

1a Jornada tècnica de delimitació municipal
CS Territorial Pirineus

Dijous, 22 d'octubre

Taller INSTAMAPS
Seu de l'ICGC

Divendres, 23 d'octubre

Presentació INSTAMAPS al Barcelona Meeting Point
Recinte Firal de Montjuïc

Dijous, 29 d'octubre

El sòl agrari: Un recurs necessari per garantir el desenvolupament sostenible
Castell de Montesquiu

Dimecres-divendres, 4-6 de novembre

VI Jornadas Ibéricas de Infraestructuras de Datos Espaciales
Sevilla

Dimecres, 11 de novembre

XIV Fòrum TIG/SIG 2015: L'estat de l'art de la geoinformació
Mobile World Centre

Dissabte, 21 de novembre

Cicle de xerrades a l'Assemblea General de l'Associació per al Coneixement de la Neu i les Allaus
Torrelló

Dilluns, 23 de novembre

Vins d'alçada, cultius de nivell (3a edició)
CS Territorial Pirineus

Dimarts, 24 de novembre

Exploració i aprofitaments d'energia geotèrmica de molt baixa temperatura
Sala d'Actes de l'ICGC

Dimecres, 25 de novembre

Instamaps per a Mossos d'Esquadra
Sala d'Actes de l'ICGC

Divendres, 27 de novembre

Conviure amb els terratrèmols
Teatre Municipal de Roses

Dijous, 2 de desembre

Cicle de conferències d'allaus de neu
CS Territorial Pirineus

Dimecres, 15 de desembre

Presentació del projecte "Monòlits de sòls del Pirineu i Prepirineu"
CS Territorial Pirineus

CONGRESSOS

Dimarts-Dimecres, 29-30 de setembre

Seminari INSPIRE
Sala de Postgrau de l'ICGC

CURSOS

Obert tot l'any

Entorn d'Aprenentatge de Tremp
Servei Educatiu del Pallars

EXPOSICIONS

12 de febrer - 29 de novembre

El mapa com a eina de govern: Centenari de la creació dels serveis geogràfic i geològic de Catalunya
Seu de l'ICGC

Permanent des del 4 de juny

"On les pedres parlen..." als carrers de Tremp
Tremp

5 de juny - 2 d'octubre

Geociències, art i innovació
Seu de l'ICGC

17 de novembre - 21 de juliol de 2016

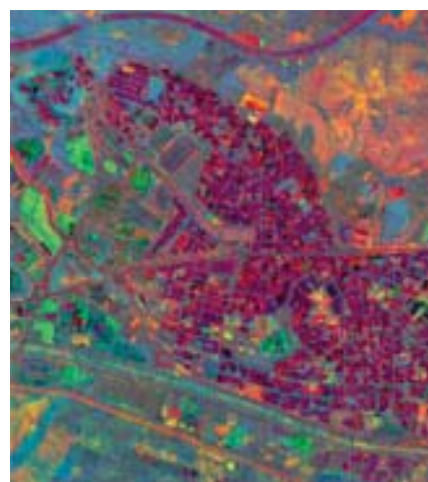
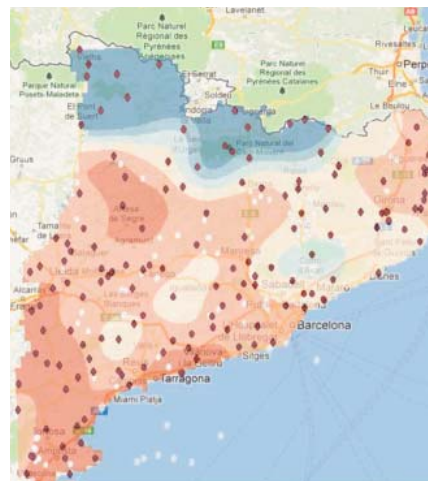
Geociències, art i innovació
CS Territorial Pirineus (19 de novembre hi ha la inauguració)

16-20 de novembre

Exposició itinerant: Els sòls i la biodiversitat forestal
CS Territorial Pirineus

REUNIONS

CR. Sessió núm. 6
CT1PCC. Sessió núm. 28
CT2IG-ALC. Sessió núm. 19
CT4GG. Sessió núm. 1
C4. Sessió núm. 21
CR. Sessió núm. 7
Aquestes reunions no són obertes al públic.



Per conèixer les darreres actualitzacions de l'agenda de l'ICGC cal que us connecteu a:
www.icgc.cat/esdeveniments

Institut Cartogràfic i Geològic de Catalunya
Parc de Montjuïc - 08038 Barcelona - Tel. (+34) 93 567 15 00 - Fax 93 567 15 67

La inscripció a les Jornades que se celebren a la seu de l'ICGC cal que es faci mitjançant el web de l'ICGC:
www.icgc.cat

v1 - 2 setembre 2015
v2 - 20 octubre 2015
v3 - 1 desembre 2015



Setembre 2015

DI	Dm	Dmc	Dj	Dv
	1	2	3	4
7	8 Sessió informativa del màster en geoinformació	9 Consell Rector, 6	10	11
14 Presentació de l'Atlas Universal	15	16	17	18
21	22	23	24	25
28	29-30 Seminari INSPIRE			

Octubre 2015

DI	Dm	Dmc	Dj	Dv
			1 Instamaps a l'Administració Pública catalana	2
5	6	7	8	9
12	13	14-15 3es Jornades d'història de la cartografia de Barcelona		16
19	20	21	22 1a Jornada tècnica de delimitació municipal --- Taller INSTAMAPS	23 Presentació INSTAMAPS
26	27	28	29 El sòl agrari: Un recurs necessari per garantir el desenvolupament sostenible	30

Novembre 2015

DI	Dm	Dmc	Dj	Dv
2	3	4-6 VI Jornades Ibèriques de Infraestructuras de Datos Espaciales		
9	10	11 XIV Fòrum TIG/SIG 2015	12	13
16-20 Exposició itinerant: Els sòls i la biodiversitat forestal				
23 Vins d'alçada, cultius de nivell	24 Exploració i aprofitaments d'energia geotèrmica de molt baixa temperatura	25 INSTAMAPS per a Mossos d'Esquadra	26	27 Conviure amb els terratrèmols
30				

Desembre 2015

DI	Dm	Dmc	Dj	Dv
	1 CT1PCC, 28 CT2IG-ALC, 19	2 Cicle de conferències d'allaus de neu CT4GG, 1 C4, 21	3	4
7	8	9 Consell Rector, 7	10	11
14 Monòlits de sòls del Pirineu i Prepirineu	15	16	17	18
21	22	23	24	25
28	29	30	31	

- Obert tot l'any - Entorn d'Aprenentatge de Temp.

- 12 de febrer-29 de novembre - Exposició "El mapa com a eina de govern: Centenari de la creació dels serveis geogràfic i geològic de Catalunya"
- Permanent des del 4 de juny - Exposició "On les pedres parlen..." als carrers de Tremp
- 5 de juny-25 de setembre - Exposició "Geociències, art i innovació"
- 17 de novembre-21 de juliol de 2016 - Exposició "Geociències, art i innovació"
- 21 de novembre: Cicle de xerrades a l'Assemblea General de l'Associació per al Coneixement de la Neu i les Allaus

JORNADA

Sessió informativa del màster en geoinformació

Seu de l'ICGC

Dimarts, 8 de setembre de 2015

17.00-19.00 hores

Sessió informativa de la nova formació especialitzada en aplicacions i gestió d'informació geoespacial (geoinfo.uab.es/master).

Aquesta proposta neix de l'acord signat entre la Universitat Autònoma de Barcelona (UAB) i l'ICGC per tal de sumar actius, competències i experiència en la formació en geoinformació.

El màster ha estat dissenyat per a dotar de nous coneixements, eines i competències a professionals i usuaris d'informació geoespacial.

El programa integra totes les disciplines, aproximacions i tècniques per adquirir, visualitzar, analitzar i explotar dades geoespacial, part fonamental en àmbits tan diversos com l'urbanisme, la gestió de la ciutat (smart cities), aspectes ambientals, socials, energètics, administratius, legals, econòmics o de gestió de riscos, entre d'altres.

Programa

- 17.00-17.15 Benvinguda
- 17.15-17.30 Presentació de la jornada
Dr. Jordi Corbera, coordinador ICGC
- 17.30-18.15 Presentació del màster
Dr. Joan Nunes, coordinador UAB
- 18.15-19.00 Visita a l'exposició "Geociències, art i innovació" i cloenda

Inscripció al màster oberta fins el 23 de setembre. Les sol·licituds es poden enviar a:

Laboratori d'Informació Geogràfica i Teledetecció (LIGIT)
mtig@uab.cat



CS PCOT

Seu

Institut Cartogràfic i Geològic de Catalunya
Parc de Montjuïc
08038 Barcelona
Tel. 93 567 15 00

Inscripció

Atès l'aforament limitat de la Sala, és indispensable INSCRIURE'S el més aviat possible mitjançant l'adreça:

www.icgc.cat/inscripcio

Presentació de l'Atles Universal

Palau Robert

Dilluns, 14 de setembre de 2015

La 3a ed. d'aquest Atles commemora el 50è aniversari d'Enciclopèdia Catalana (ECSA). Aquesta obra, en les seves diferents edicions, ha estat fruit de la col·laboració entre ECSA, Universitat de Barcelona i l'ICGC.

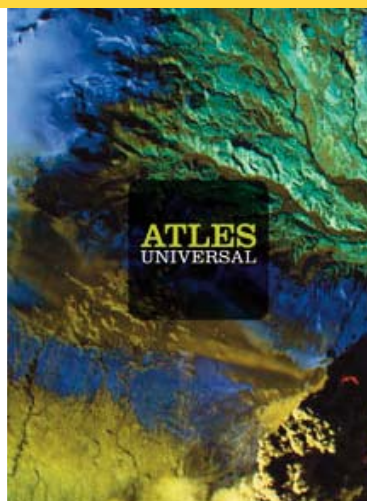
L'acte va comptar amb les intervencions de Jaume Miranda, director de l'ICGC, Carles Carreras, catedràtic de geografia humana de la UB i coordinador de la informació temàtica de l'obra, Albert Pèlach, director d'ECSA, i Agustí Serra, director general d'Ordenació del Territori i Urbanisme del DTES, en nom del conseller de Territori i Sostenibilitat.

El senyor Jaume Miranda va exposar els antecedents de l'obra (tot destacant que la primera edició va ser premiada en la 19a Conferència Cartogràfica Internacional de 1999), va explicar les característiques d'aquesta 3a ed., la seva estructura i continguts, i va cloure amb unes reflexions sobre la importància d'aquest tipus d'obres.

Seguidament, el senyor Carles Carreras va destacar com es reflecteix l'evolució d'algunes variables temàtiques al llarg dels 16 anys que separen la primera de la 3a ed.

El senyor Albert Pèlach va explicar perquè ECSA ha decidit que fos l'Atles la icona commemorativa dels 50 anys d'Enciclopèdia Catalana. Una de les principals raons és que l'Atles és una peça lligada directament a la Gran Enciclopèdia Catalana.

Finalment va intervenir el senyor Agustí Serra, que va agrair els esforços invertits i va ressaltar que la col·laboració entre institucions és imprescindible per elaborar aquest tipus d'obres i també per al manteniment de la cultura catalana.



Grans obres

No obert al públic.

Instamaps a l'Administració Pública catalana

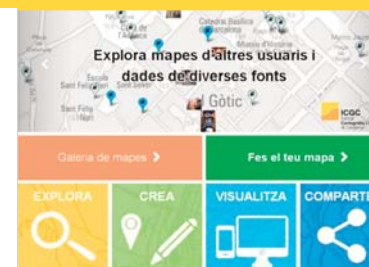
Seu de l'ICGC

Dijous, 1 d'octubre de 2015

Instamaps (<http://www.instamaps.cat>) és una plataforma web de l'ICGC que permet als usuaris explorar la geoinformació de Catalunya i també de la resta del món, crear els seus propis mapes de manera ràpida i fàcil, visualitzar-los en tot tipus de dispositius, incrustar-los en una pàgina web o blog i compartir-los a les xarxes socials.

Instamaps ha estat dissenyat per facilitar l'ús i la difusió de geoinformació. Permet crear, publicar i compartir informació geogràfica a través de mapes i visors de forma fàcil, ràpida i molt gràfica.

S'està demostrant que Instamaps és una eina potent per a la gent que treballa a les diferents administracions catalanes. Les dades i les informacions que des de les institucions i ajuntaments es generen troben que Instamaps és una eina de difusió fàcil que compleix els requeriments que necessiten. Qualsevol dada que gestioneu relacionada amb el territori (coordenades, adreces, unitats administratives...), independentment del seu format, poden ser fàcilment representades amb aquesta eina.



Geotecnologies

Seu

Institut Cartogràfic
i Geològic de Catalunya
Parc de Montjuïc
08038 Barcelona
Tel. 93 567 15 00

Inscripció

Atès l'aforament limitat de la Sala, és indispensable INSCRIURE'S el més aviat possible mitjançant l'adreça:

www.icgc.cat/inscripcio

3es Jornades d'història de la cartografia de Barcelona

Arxiu Històric de la Ciutat de Barcelona
Dimecres, 14-15 d'octubre de 2015

Enguany, l'Arxiu Històric de la Ciutat de Barcelona i l'ICGC han dissenyat un programa amb un conjunt miscel·lani de ponències i espais de presentació d'experiències i de debat que, aprofitant les prospeccions anteriors, respon als següents propòsits: ampliar el ventall dels ingredients significatius del patrimoni cartogràfic barceloní; treure a la llum mapes poc coneguts o fins i tot inèdits, i continuar fent inventari de les peces i col·leccions derivades d'aixecaments específics; avançar cap a visions històriques basades en la confrontació crítica de les diverses dinàmiques que conflueixen en la representació del territori de Barcelona i s'entrellacen, rivalitzen o s'ignoren, i assimilar i aprofitar positivament l'impacte necessari de les tecnologies digitals en el món de la cartografia.

En aquesta edició, l'arc cronològic abasta des de l'Alta Edat Mitjana fins a l'actualitat estricta com a reflex sobretot d'un eixamplament de la perspectiva per tal d'incloure les representacions simbòliques de Barcelona, des dels portolans medievals fins als moderns plànols turístics. Tanmateix, es fa evident altre cop que el segle XIX és l'etapa crucial en la producció cartogràfica barcelonina. Les expectatives de creixement urbà esdevingueren aleshores el catalitzador d'un salt quantitatiu que coincidia amb una gran renovació de les tècniques i que ha deixat com a herència un conjunt de mapes i plànols que són una primera matèria idònia per a aplicar les noves tècniques digitals d'aprofitament intensiu i precís de la cartografia antiga.



Cartoteca de Catalunya

Seu

Arxiu Històric de la Ciutat de Barcelona
Sala d'Actes Agustí Duran i Sanpere
Carrer de Santa Llúcia, 1
08002 Barcelona

Inscripció

Cal posar-se en contacte amb l'Arxiu Històric de la Ciutat de Barcelona.

Per veure el programa:
[http://w110.bcn.cat/ArxiuHistoric/Continguts/Document/Fitxers/Cartografia%20terceres%20Tribtic\(def.\).pdf](http://w110.bcn.cat/ArxiuHistoric/Continguts/Document/Fitxers/Cartografia%20terceres%20Tribtic(def.).pdf)

1a Jornada tècnica de delimitació municipal

Centre de Suport Territorial Pirineus (Tremp)
Dijous, 22 d'octubre de 2015
10.30-14.00 hores

La definició precisa dels termes municipals és imprescindible per organitzar, gestionar i planificar el nostre país, tant a nivell local com general de Catalunya. El municipi és l'entitat bàsica d'organització territorial de Catalunya. És a partir d'aquesta unitat bàsica que es constitueixen els ens administratius superiors.

Així doncs, el terme municipal és l'àmbit territorial on els ajuntaments exerceixen les seves competències. El concepte de territori comporta l'existència de límits precisos que el defineixen i continguin.

La jornada té com a objectiu mostrar la fotografia de l'estat del projecte de delimitació municipal i els reptes que resten per completar.

Programa

- | | |
|-------------|--|
| 11.30-11.35 | Benvinguda i presentació de la jornada. X. Berástegui, subdirector adjunt de Geologia i Geofísica, ICGC |
| 11.35-12.00 | Introducció. Els límits municipals a Catalunya: visió històrica. J. Massó, cap de la Unitat de Delimitació Territorial i Grans Obres (DTiGO), ICGC |
| 12.00-12.20 | La base de límits municipals única, consensuada i precisa, una infraestructura imprescindible. R. Ledo, DTiGO |
| 12.20-12.40 | Pausa |
| 12.40-13.00 | El projecte del replantejament de les línies de terme: la recuperació dels límits històrics. F. Masdeu, DTiGO |
| 13.00-13.20 | La delimitació municipal avui. Aproximació i accessibilitat de les dades. M. Jiménez, DTiGO |
| 13.20-14.00 | Torn obert de paraules |



Delimitació territorial

Seu

Centre de Suport Territorial Pirineus
Passeig de Pompeu Fabra, 21
Tremp

Inscripció

Atès l'aforament limitat de la Sala, és indispensable INSCRIURE'S el més aviat possible mitjançant l'adreça:

www.icgc.cat/inscripcio

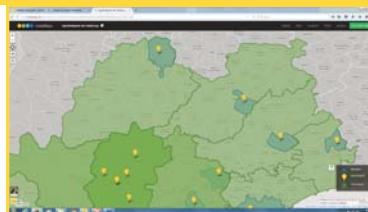
Taller INSTAMAPS

Sala d'Actes de l'ICGC
Dijous, 22 d'octubre de 2015
18.30-20.00 hores

Instamaps (<http://www.instamaps.cat>) és una plataforma web de l'Institut Cartogràfic i Geològic de Catalunya que permet als usuaris explorar la geoinformació de Catalunya i també de la resta del món, crear els seus propis mapes de manera ràpida i fàcil, visualitzar-los en tot tipus de dispositius, incrustar-los en una pàgina web o blog i compartir-los en les xarxes socials.

Instamaps ha estat dissenyat per facilitar l'ús i la difusió de geoinformació. Permet crear, publicar i compartir informació geogràfica a través de mapes i visors de forma fàcil, ràpida i molt gràfica.

En aquest taller es fa un repàs de les diferents funcionalitats i possibilitats de la plataforma i es resolen els dubtes dels assistents sobre el seu ús.



Getecnologies

Seu
 Institut Cartogràfic
 i Geològic de Catalunya
 Parc de Montjuïc
 08038 Barcelona
 Tel. 93 567 15 00

Inscripció
 Atès l'aforament limitat de la Sala, és indispensable INSCRIURE'S el més aviat possible mitjançant l'adreça:

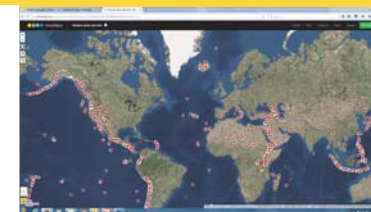
www.icgc.cat/inscripcio

Presentació INSTAMAPS al Barcelona Meeting Point

Recinte Firal de Montjuïc
Divendres, 23 d'octubre de 2015
10.00-11.00 hores

Instamaps (<http://www.instamaps.cat>) és una plataforma web de l'ICGC que facilita als usuaris explorar la geoinformació de Catalunya i també de la resta del món, crear els seus propis mapes de manera ràpida i fàcil, visualitzar-los en tot tipus de dispositius, incrustar-los en una pàgina web o blog i compartir-los en les xarxes socials.

L'ICGC presenta aquesta plataforma en l'àmbit del Barcelona Meeting Point per donar a conèixer les possibilitats que ofereix.



Geotecnologies

Seu
 Recinte Firal de Montjuïc
 Palau 8
 Sala Príncepe

Inscripció
 Cal posar-se en contacte amb Barcelona Meeting Point.

http://www.bmpsa.com/pdf/bfm_es.pdf

El sòl agrari: Un recurs necessari per garantir el desenvolupament sostenible

Castell de Montesquiú
Dijous, 29 d'octubre de 2015
9.30-14.00 hores

Aquesta jornada, que treballa el valor del sòl, estratègies per a la seva avaluació, gestió i conservació a través de casos pràctics i la reflexió sobre el marc legal necessari per aconseguir-ho, s'adreça a responsables polítics i tècnics dels ajuntaments, de consells comarcals i de consorcis i a tots els tècnics que treballin per a la gestió del territori, medi natural, zones rurals, verd urbà, etc.

Programa

- 09.30 Recepció i lliurament de la documentació
- 09.45 Inauguració de la jornada. Diputat adscrit a l'Àrea de Territori i Sostenibilitat, DB.
- 10.00 El sòl agrari, recurs limitat i patrimoni comú. A. Enjuanes, subdirector general d'infraestructures rurals. DARP.
- 10.30 El tractament del sòl agrari en el planejament urbanístic. C. Castell, Oficina Tècnica de Planificació i Anàlisi Territorial. DB.
- 11.00 Pausa cafè
- 11.30 Espais agraris en el planejament territorial i urbanístic. F. Miralles, responsable d'Actuacions Estratègiques. DTES.
- 11.50 Mapes dels sòls a Catalunya. Avaluació de la capacitat agrològica del sòl. E. Ascaso, cap de la Unitat d'Hydrogeologia i Sòls. ICGC.
- 12.10 Problemàtica dels sòls agrícoles abandonats. J. C. Vicente, responsable d'Estructures i Desenvolupament Rural. Unió de Pagesos.
- 12.30 El Parc Agrari del Baix Llobregat. R. Roda, director del Parc Agrari del Baix Llobregat.
- 12.50 Debat
 Modera: Lavola.
- 14.00 Fi de la jornada



Georecursos

Seu
 Castell de Montesquiú

Inscripció
 Cal posar-se en contacte amb la Diputació de Barcelona.

<http://www.diba.cat/web/cjs/inici/-/cjs/2464/?pre-view=S>

VI Jornadas Ibéricas de Infraestructuras de Datos Espaciales

Escuela Técnica Superior de Ingeniería Informática, Sevilla
Dimecres-divendres, 4-6 de novembre de 2015
9.00-14.00 hores

Al segle XXI la informació geogràfica ha adquirit un protagonisme creixent en la vida quotidiana dels ciutadans.

L'evolució tecnològica vertiginosa, les infraestructures de dades espacials, impulsades estratègicament a Europa per la Directiva INSPIRE, han evolucionat i crescut en tots els seus àmbits d'actuació. Ara mateix ens trobem a l'equador del període d'implementació d'aquesta Directiva, que cobreix des de l'any 2010 fins al 2020 i és el moment oportú per a analitzar la feina feta i plantejar els treballs futurs i els nous reptes als quals cal donar resposta.



CS IDEC

Seu
 Escuela Técnica Superior de Ingeniería Informática
 Campus de Reina Mercedes
 Sevilla
 Tel. 95 455 68 17

Inscripció
 Cal posar-se en contacte amb el Comitè organitzador:

<http://www.jiide.org/>

JORNADA

XIV Fòrum TIG/SIG 2015

Sala d'Actes de l'ICGC
Dimecres, 11 de novembre de 2015
9.00-14.00 hores

Aquesta jornada, organitzada per l'AGTIC i l'ICGC, porta per títol: L'estat de l'art de la geoinformació.

En aquesta edició s'analitza l'estat actual de la geoinformació i es presenta experiències de projectes smart cities en municipis.

Programa

- 09.30-11.30 Sessió inaugural:
Novetats i les tendències en la producció i automatització de la informació de base.
Per J. Miranda, director de l'ICGC
Evolució i perspectives dels SIG's. Conversa entre M. Gould i D. Comas
El fenomen Big Data versus SIG's. Per L. Cardo, Telefonica Dynamic Insights
La geoinformació i les Smart Cities. Per I. Compte, innovadora en tècniques Smart City
- 11.30-12.00 Cafè contactes
- 12.30-14.00 Taula rodona:
La implantació actual de solucions "Smart City" als nostres municipis.
- 14.00-16.00 Dinar
- 16.00-17.00 BITSdeSIG I: Lightning talks sobre productes i serveis
- 17.00-18.00 BITSdeSIG II: Lightning talks sobre idees



CS IDEC

Seu
Institut Cartogràfic
i Geològic de Catalunya
Parc de Montjuïc
08038 Barcelona
Tel. 93 567 15 00

Inscripció
Atès l'aforament limitat de la Sala, és indispensable INSCRIURE'S el més aviat possible mitjançant l'adreça:

www.icgc.cat/inscripcio

JORNADA

Cicle de xerrades a l'Assemblea General de l'Associació per al Coneixement de la Neu i les Allaus

Auditori d'El Casal - Plaça Nova - Torelló
Dissabte, 21 de novembre de 2015
9.00-14.00 hores

Amb aquestes xerrades es pretén donar a conèixer les actuacions que s'estan fent sobre aquest risc natural.

Programa

- 09.30-10.00 Presentació
- 10.00-10.40 La cartografia d'allaus del Pirineu català, per O. Costa.
- 10.40-11.20 Les situacions d'allaus en la predicció. Enquesta interactiva, per R. Hurtado.
- 11.20-11.40 Pica-pica
- 11.40-12.10 Presentació del joc educatiu Rlisky Lavango, per L. German López.
- 12.10-12.50 Control d'allaus a les carreteres i poblacions andorranes, per À. Meffre.
- 12.50-13.30 Com escollir els desitjos. Un nou enfoc del factor humà, per S. Orgué.
- Sorteig de material
- 16.00 Assemblea general (només per als socis)

Georiscos

Seu
Auditori d'El Casal
Pl. Nova, Torelló

Inscripció
Per a més informació:

<http://acnecat.weebly.com/temporada-20152016.html>



Vins d'alçada, cultius de nivell (3a edició)

Centre de Suport Territorial Pirineus (Trep) **Dilluns, 23 de novembre de 2015**
10.00-16.30 hores

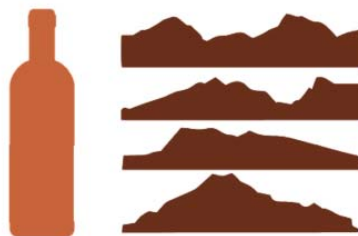
Aquesta jornada pretén ser un espai de reflexió a preguntes com: Quines són les claus de l'èxit de la recuperació del cultiu de la vinya i l'elaboració del vi? Com podem millorar la competitivitat del sector i del global del territori? Cap a on hem de dirigir els esforços i de quina manera ho hem de fer?

Programa

- 10.00 Benvinguda i presentació de la jornada, per J. Palau, subdirector de Geologia i Geofísica de l'ICGC; A. Ritz, regidora de desenvolupament local de l'Ajuntament de Trep; X. Farré, president del Consell Regulador de la DO Costers del Segre
- 10.20 Taula rodona: Bases per establir una estratègia exitosa en un territori vitivinícola. Diferenciar-se, projectar-se, consolidar-se. Per on començar?, per R. Bobet, Celler Castell d'Encús (Subzona Pallars. DO Costers del Segre); E. Tor, Celler Casa Auvinyà (Andorra); E. Bonet, Celler Comalats (Subzona Vall del Riu Corb. DO Costers del Segre); D. Molas, Vinyes dels Aspres (DO Empordà).
- 12.00 Pausa

Sessions tècniques

- 12.20 Patró-portaempeltres en vinya, per A. Villarroya, especialista en viticultura i enologia
- 13.00 El tap, de suro, per A. Hereu, director de l'Institut Català del Suro.
- 13.50 Tast de vins de la subzona Pallars. DO Costers del Segre.
- 16.30 Possibilitat de fer una visita als cellers de vi del Pallars, prèvia reserva abans del 21 de novembre.



Geologia

Seu
Centre de Suport
Territorial Pirineus
Passeig de Pompeu
Fabra, 21
Trep

Inscripció

Atès l'aforament limitat de la Sala, és indispensable INSCRIURE'S el més aviat possible mitjançant l'adreça:

www.icgc.cat/inscripcio

Exploració i aprofitaments d'energia geotèrmica de molt baixa temperatura

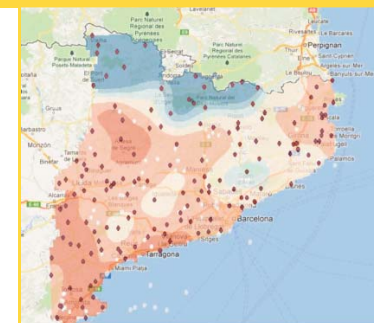
Sala d'Actes de l'ICGC **Dimarts, 24 de novembre de 2015**
9.00-14.00 hores

Jornada coorganitzada amb el Col·legi Oficial de Geòlegs. L'objectiu és difondre l'ús de la geotèrmia en la nostra societat. S'orienta als professionals de les ciències de la Terra i a d'altres col·lectius tècnics i professionals avesats en l'enginyeria del disseny d'edificacions i habitatges.

Es presenten els conceptes bàsics i els aspectes relacionats amb l'exploració del subsòl per a l'aprofitament de l'energia geotèrmica, i també el nou projecte Atlas digital de geotèrmia de molt baixa temperatura, que es desenvolupa a l'ICGC; es tracten els aspectes relacionats amb el disseny i la instal·lació de sistemes geotèrmics i s'analitzen els resultats del primer any d'aplicació de la norma UNE per a sistemes geotèrmics tancats. Finalment, es posa sobre la taula una visió sobre el grau d'implantació actual dels sistemes geotèrmics de baixa temperatura a Catalunya.

Programa

- 9.00-9.10 Recepció i recollida d'acreditacions
- 9.10-9.15 Benvinguda i obertura de l'acte. I. Herms, ICGC.
- 09.15-9.45 Geotèrmia, conceptes bàsics i tipus. F. Ginette, Nova-terra.
- 09.45-10.15 Caracterització del subsòl mitjançant tècniques geofísiques per a l'aprofitament de recursos geotèrmics de baixa temperatura. A. Gabàs, ICGC.
- 10.15-10.45 Projecte del futur Atlas digital de geotèrmia de molt baixa temperatura. G. Arnó, ICGC.
- 10.45-11.00 Pausa cafè
- 11.00-11.30 Criteris de disseny d'intercanviadors de calor. D. Trisant, SIALTEC Geotèrmia.
- 11.30-12.00 Construcció d'intercanviadors, perforació i instal·lació. A. Pujades, QUALI Geotèrmia, SL.
- 12.00-12.30 Primer any d'aplicació de la Norma UNE 100715-1/2014. Diseño, ejecución y seguimiento de una instalación geotérmica somera. Parte 1: Sistemas de circuito cerrado vertical. R. Postigo, AENOR.
- 12.30-13.00 Implantació de l'energia geotèrmica a Catalunya. Situació actual i possibles escenaris per evolucionar: revisió del pla de l'energia i canvi climàtic 2012-2020. A. Mundet, ICAEN.
- 13.00-13.30 Torn obert de paraules



Georecursos

Seu
Institut Cartogràfic
i Geològic de Catalunya
Parc de Montjuïc
08038 Barcelona
Tel. 93 567 15 00

Inscripció

Atès l'aforament limitat de la Sala, és indispensable INSCRIURE'S el més aviat possible mitjançant l'adreça:

www.icgc.cat/inscripcio

INSTAMAPS per a Mossos d'Esquadra

Sala d'Actes de l'ICGC
Dimecres, 25 de novembre de 2015

Instamaps (<http://www.instamaps.cat>) és una plataforma web de l'Institut Cartogràfic i Geològic de Catalunya que permet als usuaris explorar la geoinformació de Catalunya i també de la resta del món, crear els seus propis mapes de manera ràpida i fàcil, visualitzar-los en tot tipus de dispositius, incrustar-los en una pàgina web o blog i compartir-los en les xarxes socials.

Instamaps ha estat dissenyat per facilitar l'ús i la difusió de geoinformació. Permet crear, publicar i compartir informació geogràfica a través de mapes i visors de forma fàcil, ràpida i molt gràfica.

En aquest taller es fa un repàs de les diferents funcionalitats i possibilitats de la plataforma i es resolen els dubtes dels assistents sobre el seu l'ús.



Geotecnologia

Seu
Institut Cartogràfic
i Geològic de Catalunya
Parc de Montjuïc
08038 Barcelona
Tel. 93 567 15 00

Inscripció
Atès l'aforament limitat de la Sala, és indispensable INSCRIURE'S el més aviat possible mitjançant l'adreça:

www.icgc.cat/inscripcio

Conviure amb els terratrèmols

Teatre Municipal de Roses
Divendres, 27 de novembre de 2015
18.00 hores

L'activitat sísmica detectada les darreres setmanes a Roses, amb l'episodi més destacable ocorregut el passat 29 d'octubre en què un terratrèmol d'intensitat de 4,3 graus en l'escala de Richter i amb epicentre en el Golf de Roses es va percebre als municipis de la demarcació de Girona i també a alguns de Barcelona, ha motivat que l'Ajuntament de Roses sol·licités aquesta xerrada informativa a l'Institut Cartogràfic i Geològic de Catalunya.

A la xerrada hi participen A. Macau, sismòleg de l'ICGC i X. Goula, cap d'Àrea de Sismologia i Geofísica, que informaran sobre quines són les causes i característiques de l'activitat sísmica a Catalunya i, concretament, a l'Alt Empordà.

A continuació de la xerrada s'obrirà un torn de preguntes perquè els assistents puguin plantejar als ponents els possibles dubtes i consultes que precisin.



Georiscos

Seu
Teatre Municipal de
Roses

Inscripció
No cal inscripció.
Per a més informació:

<http://www.roses.cat/noticies/sismolegs-de-linstitut-geologic-de-catalunya-oferiran-a-roses-la-xerrada-2015conviure-amb-els-terratremols2015>

Cicle de conferències d'allaus de neu

Sala d'Actes de l'ICGC
Dimecres, 2 de desembre de 2015

Les allaus de neu són un fenomen present al Pirineu de Catalunya; afecten, aproximadament, el 4% del territori (1 320 km²), que correspon al 36% de l'àrea pirinenca. L'estudi i el coneixement d'aquests processos són essencials per a la presa de decisions en el desenvolupament d'activitats a les àrees de muntanya.

El 1986, l'ICGC, entre d'altres, va iniciar el projecte "Estudi del risc d'allaus al Pirineu de Catalunya", amb l'objectiu de pal·liar la manca d'informació sobre el perill d'allaus a Catalunya que existia aleshores.

L'objectiu d'aquestes conferències és, per tant, fer arribar a les persones que circulen i habiten les zones de muntanya el coneixement i les tasques que es realitzen periòdicament per professionals i, així, minimitzar el risc davant aquests fenòmens.

Programa

- 18.00-18.10 Benvinguda al CST Pirineus i presentació, per G. Rivas, responsable del CST Pirineus, ICGC
- 18.10-18.40 Les allaus. Estudi i prevenció del risc, per O. Costa, tècnica en riscos geològics i allaus del CST Pirineus, ICGC
- 18.40-19.00 La presa de dades nivològiques per a l'elaboració del Butlletí de Perill d'Allaus (BPA), per J. Merlos, NIVOMET
- 19.00-19.20 Sistemes de desencadenament artificial d'allaus, per D. López, cap de Pistes de Tavascan
- 19.20-19.30 Torn obert de preguntes



Georiscos

Seu

Institut Cartogràfic i Geològic de Catalunya
Parc de Montjuïc
08038 Barcelona
Tel. 93 567 15 00

Inscripció

Atès l'aforament limitat de la Sala, és indispensable INSCRIURE'S el més aviat possible mitjançant l'adreça:

www.icgc.cat/inscripcio

Presentació del projecte "Monòlits de sòls del Pirineu i Prepirineu"

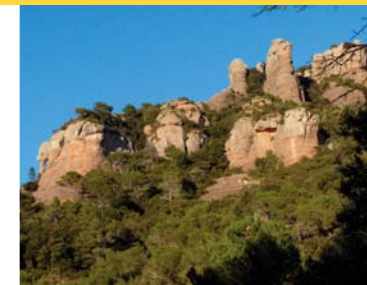
Centre de Suport Territorial Pirineus (Tremp)
Dimecres, 15 de desembre de 2015

Presentació del projecte "Monòlits de sòls dels Pirineus". Un monòlit de sòl és una secció vertical d'un perfil de sòl preservat en la seva condició natural (sense alteracions).

La secció del sòl s'extreu del terreny sense pertorbar les seves condicions i en el laboratori es fa un tractament amb productes químics per a consolidar el sòl i poder-lo manipular. Una vegada finalitzat el procés de consolidació, els monòlits s'integren en un sistema de subjecció per a ser exposats.

L'ICGC està treballant en la creació d'una col·lecció de monòlits de sòls representatius dels Pirineus i Prepirineus amb l'objectiu de divulgar la importància i la diversitat dels sòls del nostre territori. La rica varietat i importància dels sòls dels Pirineus i Prepirineus ens donen l'oportunitat de col·leccionar sòls de gran utilitat per a la divulgació i l'estudi.

L'acte (adreçat a instituts, escoles, ajuntaments, consells comarcals, Institut per al Desenvolupament i la Promoció de l'Alt Pirineu i Aran, Escola de Capacitació Agrària del Pallars, agents rurals, Aula Universitària de Tremp, agricultors i resta de públic interessat) consistirà a explicar els objectius del projecte, la metodologia de treball i es presentaran els primers quatre monòlits realitzats.



Geologia

Seu

Centre de Suport Territorial Pirineus
Passeig de Pompeu Fabra, 21
Tremp

Inscripció

Atès l'aforament limitat de la Sala, és indispensable INSCRIURE'S el més aviat possible mitjançant l'adreça:

www.icgc.cat/inscripcio

CONGRESSOS

Seminari INSPIRE

Seu de l'ICGC

Dimarts-dimecres, 29-30 de setembre de 2015

Dia 29: 9.00-18.00 h - Dia 30: 9.00-13.00 h

L'objectiu és compartir experiències sobre temes basats en l'elevació del terreny i les ortoimatges. Els productors de dades han de fer que les seves dades siguin conformes a INSPIRE abans de 2020 per als annexos II i III.

S'espera obtenir un major coneixement sobre les dades de cobertura en general; obtenir idees sobre l'experiència de transformació d'aquests 2 temes (principals dificultats, solucions possibles, l'elecció entre les opcions...); comprovar si tenim la mateixa interpretació de les especificacions INSPIRE, i identificar les possibles peticions comunes per al canvi en les especificacions INSPIRE.

Programa

Dimarts

- 9.00-9.15 Introduction. D. Laurent i J. Escriu
- 9.15-10.45 Training session. P. Baumann or association
- 10.45-11.15 Coffee pause
- 11.15-12.45 Training session. P. Baumann or association
-
- 14.15-16.15 National experiences about transformation of themes EL and OI: Experiences from IGN France, from ICGC, from CUZK, from Saxony (EL-OI) and from IGN Spain
- 16.15-16.45 Coffee pause
- 16.45-17.45 ELF activities: State-of-play, EuroDEM and Pilot project on OI

Dimecres

- 9.00-11.00 Web Coverage Service: Basic notions of WCS and progress in MIWP-7b, National experience from Finland Meteorological Institute, Other national experiences
- 11.00-11.30 Coffee pause
- 11.30-13.00 INSPIRE Thematic Clusters - State of play & Main discussion topics on coverages: Thematic cluster (OI, EL) i Thematic cluster (LU, LC)



CS IDEC

Seu

Institut Cartogràfic i Geològic de Catalunya
Parc de Montjuïc
08038 Barcelona
Tel. 93 567 15 00

Inscripció

Atès l'aforament limitat de la Sala, és indispensable INSCRIURE'S el més aviat possible mitjançant l'adreça:

www.icgc.cat/inscripcio

CURSOS

Entorn d'Aprenentatge de Trep

EdA de Trep

Obert tot l'any

L'ICGC dona suport científic i tècnic al professorat que realitza el disseny i el desenvolupament de les activitats, facilita una explicació de les activitats que realitza l'Institut i ofereix una visita a la instal·lació d'energia geotèrmica per a la climatització de l'edifici del Centre de Suport Territorial Pirineus.

Contribueix als àmbits següents destinats a alumnes de diferents nivells (primària, ESO, batxillerat, cicles formatius):

- Trep, ciutat geològica. Visita a l'ICGC
- Llegint les pedres. Itinerari de geologia urbana per Trep
- Geologia i territori. Visita a l'espai de geologia de l'Epícentre
- El paisatge ens parla. Itinerari geològic de Trep fins al mirador de Claret. Els fòssils de l'Ilerdià
- La memòria de la Terra. Itinerari geoambiental i paleontològic per la Conca Dellà
- La interpretació geològica del paisatge. Itinerari geoambiental per la Conca de Dalt
- El paisatge, el riu i el bosc de ribera. Itinerari per la riba de la Noguera Pallaresa i la vineda de Palau
- Un tomb virtual pel Pallars. Visita als diferents espais de l'Epícentre
- La vall de Carreu. Cingles, alzines i voltors. Itinerari de natura per la vall de Carreu
- La Terreta, la vall dels voltors. Itinerari interdisciplinari per la vall de la Terreta
- Els fòssils, l'empremta del passat. Taller de paleontologia



Geologia

Seu

Servei Educatiu del Pallars
Av. Bisbe Iglesias, 5
Trep
Tel. 973 65 48 34

Inscripció

Cal posar-se en contacte amb:
eda-trep@xtec.cat

Per a més informació

<https://sites.google.com/a/xtec.cat/edatrep/activitats/ambit-geologic>

EXPOSICIONS

El mapa com a eina de govern: Centenari de la creació dels serveis geogràfic i geològic de Catalunya

Institut Cartogràfic i Geològic de Catalunya
12 de febrer - 29 de novembre de 2015

Exposició organitzada per l'Institut Cartogràfic i Geològic de Catalunya i la Diputació de Barcelona que commemora el centenari de l'inici dels serveis geogràfic i geològic de la Mancomunitat de Catalunya, centenari que coincideix amb la creació de l'Institut Cartogràfic i Geològic de Catalunya, institució hereva d'aquells serveis pioners.

En l'exposició s'explica la història de la creació, el 1914, dels serveis geogràfic i geològic de Catalunya, per part de la Diputació de Barcelona, en l'àmbit de la Mancomunitat de Catalunya i sota la inspecció científica de l'Institut d'Estudis Catalans. L'objectiu era conèixer el territori mitjançant la realització d'un mapa de Catalunya a escala 1:100 000 en tres versions: geogràfica, geològica i agronòmica. Malgrat les dificultats tècniques, la migradesa de recursos i els pocs anys que van transcórrer fins a la supressió de la Mancomunitat, el projecte va continuar sota els diferents àmbits polítics que es van anar succeint al llarg del segle XX i han esdevingut, cent anys més tard, en l'Institut Cartogràfic i Geològic de Catalunya.

Horari de l'exposició:

Oberta de dilluns a divendres

De 9.00 a 18.00 hores

Per a visites concertades: cartoteca@icgc.cat



Cartoteca de Catalunya

Seu
Institut Cartogràfic
i Geològic de Catalunya
Parc de Montjuïc
08038 Barcelona
Tel. 93 567 15 00

Entrada gratuïta

EXPOSICIONS

“On les pedres parlen...” als carrers de Trep

Carrers de Trep

Permanent des del 4 de juny de 2015

Aquesta exposició, de gran format, és un projecte de l'Ajuntament de Trep, de l'Institut de Desenvolupament de l'Alt Pirineu i Aran i de l'Institut Cartogràfic i Geològic de Catalunya. El seu objectiu és el d'apropar la geologia i les ciències de la Terra a la ciutadania.

9 plafons són el suport d'una mostra de fotografies sobre geologia, instal·lada a la plaça de la Creu de Trep. Cada imatge s'acompanya d'una breu explicació i de la situació de la pedra sobre un mapa. La major part de les fotografies són obra dels autors locals, Jordi Uriach, Jordi Però i Jordi Colom.

La riquesa paisatgística i l'interès que desperta en la comunitat científica la zona de la Conca de Trep, el Pallars Jussà i el Montsec, és un recurs de gran valor que pot contribuir al desenvolupament local sostenible.



Geologia

Seu
Carrers de Trep

EXPOSICIONS

Geociències, art i innovació

Seu de l'ICGC

5 de juny - 2 d'octubre de 2015

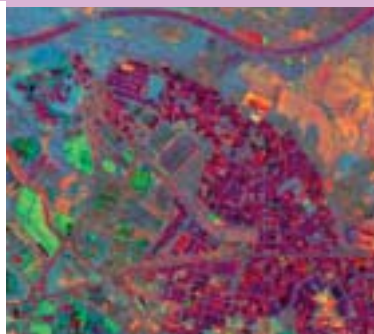
CST Pirineus

17 de novembre de 2015 - 21 de juliol de 2016

El procés de la innovació es recolza en la tradició per cercar i crear nous camins a través d'analogies, models, habilitats, estructures, tècniques, mètodes o coneixements.

La innovació és una experiència humana i, per tant, el concepte no es limita a les ciències i a la creació de noves equacions, models matemàtics, tecnologies o formulacions, sinó que comparteix compromís amb les arts en general i, d'una forma especial, en aquesta mostra, amb la pintura.

Aquesta exposició cerca la complicitat entre la pintura i els treballs que en els àmbits de les geociències es porten a terme a l'ICGC. Aquesta relació s'estableix a través d'un recull de temàtiques amb la innovació com a fil conductor i el medi ambient, el territori i l'anàlisi del seu comportament com a objecte d'estudi. La complicitat entre els diferents àmbits d'estudi escollits i les obres pictòriques que han tractat o representat una innovació, en la seva època, en aquell mateix concepte o àmbit, es posen de relleu al voltant de l'oportunitat especial que representa la celebració del Dia Internacional del Medi Ambient (5 de juny) i també l'Any Internacional de la Llum.



CS PCOT

Seu
ICGC fins octubre 2015
Parc de Montjuïc
Barcelona

Seu
Centre de Suport
Territorial Pirineus fins
estiu 2016
Passeig de Pompeu
Fabra, 21
Trempe

Entrada gratuïta

EXPOSICIONS

Exposició itinerant: Els sòls i la biodiversitat forestal

CST Pirineus

Dilluns-divendres, 16-20 de novembre de 2015

Amb motiu de l'Any Internacional dels Sòls 2015, diverses entitats científiques i culturals han endegat un conjunt d'activitats per sensibilitzar la població de la importància de preservar i protegir els sòls.

El sòl és un recurs natural no renovable a escala humana, imprescindible per a la vida al planeta i la sostenibilitat dels ecosistemes degut a les múltiples funcions i serveis que desenvolupa.

L'exposició mostra, a través de 12 panells, exemples de la riquesa edafològica forestal a través de l'observació de les imatges (reforçades amb textos), tot relacionant-ho amb el seu entorn natural.

És adreçada a instituts, escoles, ajuntaments, consells comarcals, Institut per al Desenvolupament i la Promoció de l'Alt Pirineu i Aran, Escola de Capacitació Agrària del Pallars, agents rurals, Aula Universitària de Trempe, agricultors i resta de públic interessat.

Aquesta mostra és el resultat d'una acció coordinada pel Centre de Recursos Pedagògics del Pallars, l'Entorn d'Aprenentatge de Trempe i l'ICGC.



Geologia

Seu
Centre de Suport
Territorial Pirineus
Passeig de Pompeu
Fabra, 21
Trempe

Entrada gratuïta

REUNIONS

Consell Rector

Sessió 6
Dimecres, 9 de setembre

Sessió 7
Dimecres, 9 de desembre

Comissions de treball de la C4

CT1PCC - Sessió 28
Dimarts, 1 de desembre

CT2IG-ALC - Sessió 19
Dimarts, 1 de desembre

CT4GG - Sessió 1
Dimecres, 2 de desembre

C4 - Sessió 21
Dimecres, 2 de desembre

No obert al públic.