

Estudi geofísic a la Riera d' Argentona, 2008.

Projecte

Estudi geofísic en una zona pilot (la riera d' Argentona).

Participants

Unitat de Tècniques Geofísiques de l'IGC.

Objectiu

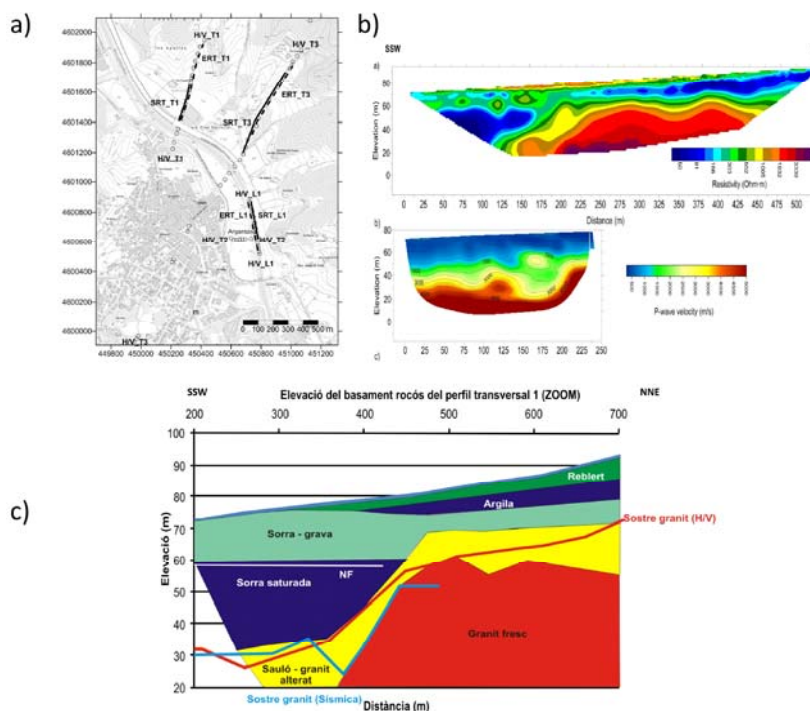
Testejar l'eficàcia de diferents tècniques geofísiques en la determinació del gruix del mantell de sauló i/o materials quaternaris existents per sobre del basament granític no alterat.

Tècniques

La tomografia sísmica de refracció, la tomografia elèctrica, la tècnica del quocient espectral H/V de soroll sísmic i l'audiomagnetotel·lúrica.

Resultats

Es va desenvolupar una nova metodologia de treball per assolir un millor coneixement de la distribució litològica del subsòl i una millor detecció del basament rocós. Es va proposar la seva aplicació a altres zones on existeixi un contrast fort de paràmetres físics entre el reblliment i el basament.



Publicació:

Benjumea B., Macau A., Gabàs, A., Bellmunt, F., Figueras S. and Cirés J., Integrated geophysical profiles and H/V microtremor measurements for subsurface characterization. Near Surface Geophysics, 2011, 9.