

NECESSITATS D'INFORMACIÓ GEOLÒGICA CARTOGRÀFICA PER PART DELS PROFESSIONALS



J. Escuer

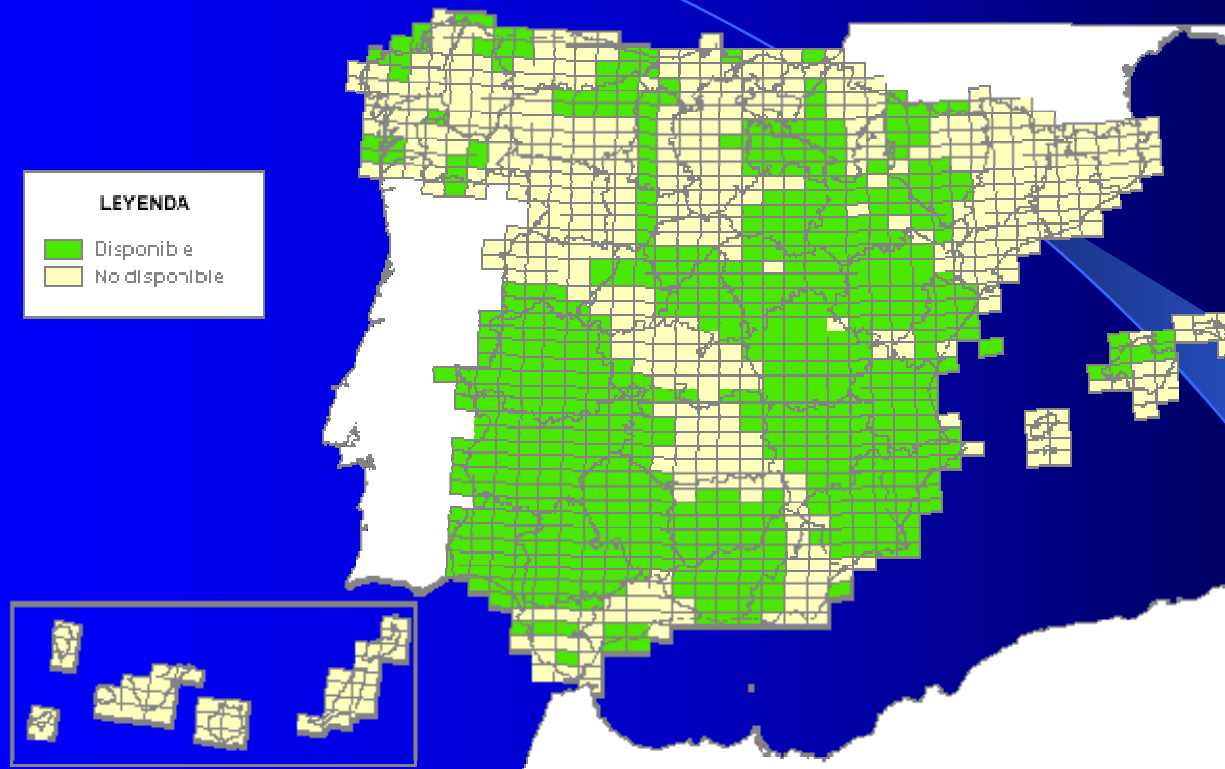
Nivells d'intervenció dels professionals

- Usuaris
- Creadors de cartografia geològica i temàtica

El que seria desitjable com a usuariis...

- Disposar de cartografia de tot l'àmbit territorial a escales adequades
- Cartografia digital de qualitat
- Disponibilitat immediata (xarxa internet)
- Cost baix

Àmbit territorial. Situació actual IGME

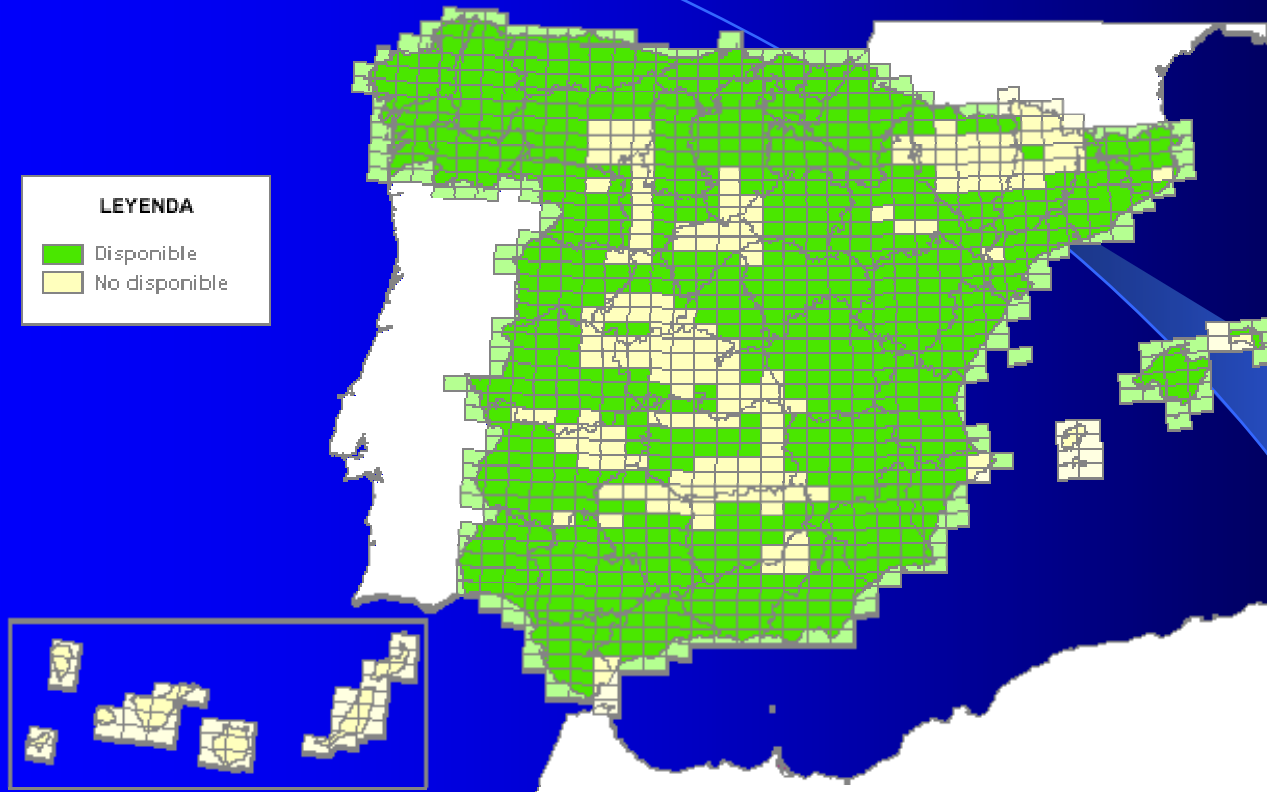


- Font: IGME
- Escala: 1:50000
- Formats: Mapes dinàmics i PDF's del MAGNA digital
- Característica: Mapa continu
- Disponibilitat: en web
- Cost: Gratuïta
- Utilitat: Alta en l'escala de treball
- Cobertura: Nul·la

24/01/2006

COL·LEGI DE GEOLOGS DE
CATALUNYA

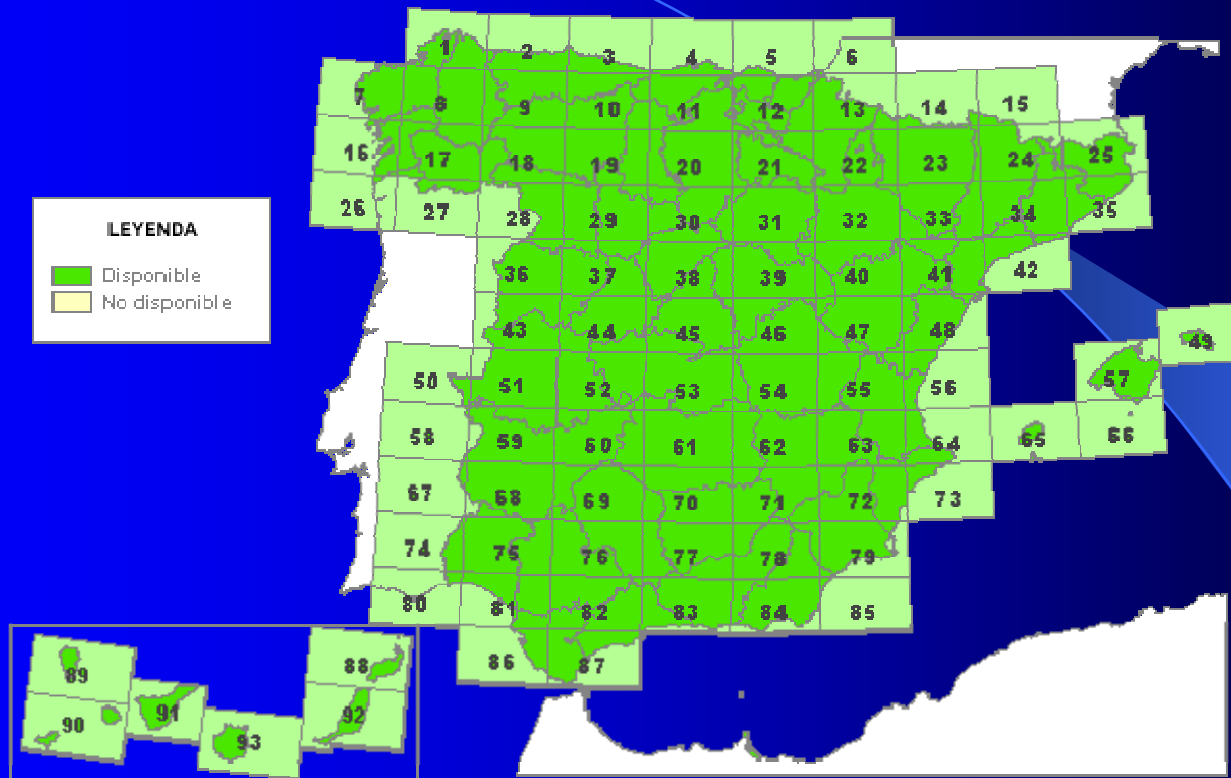
Àmbit territorial. Situació actual IGME



- Font: IGME
- Escala: 1:50000
- Formats: Raster JPG
- Característica: Mapes escanejats

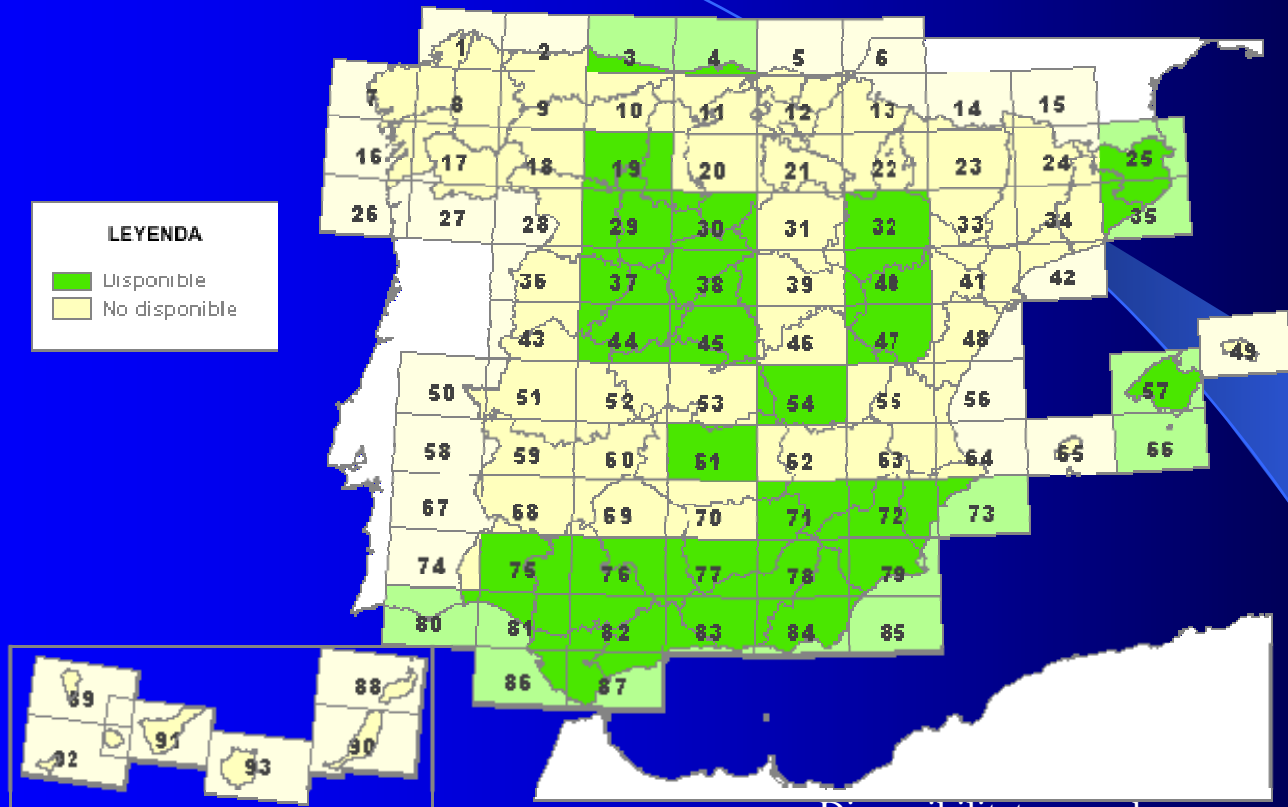
- Disponibilitat: en web
- Cost: Gratuïta
- Utilitat: En situacions generals
- Cobertura: Incompleta

Mapes temàtics. IGME. Geotècnic



- Font: IGME
- Escala: 1:200000
- Formats: Raster JPG
- Característica: Mapes escanejats
- Disponibilitat: en web
- Cost: Gratuïta
- Utilitat: Baixa. Mapa generalista. Geotecnia.
- Cobertura: Completa

Mapes temàtics. IGME. Hidrogeològic



- Font: IGME
- Escala: 1:200000
- Formats: Raster JPG
- Característica: Mapes escanejats
- Disponibilitat: en web
- Cost: Gratuïta
- Utilitat: Baixa. Mapa generalista.
- Cobertura: Incompleta

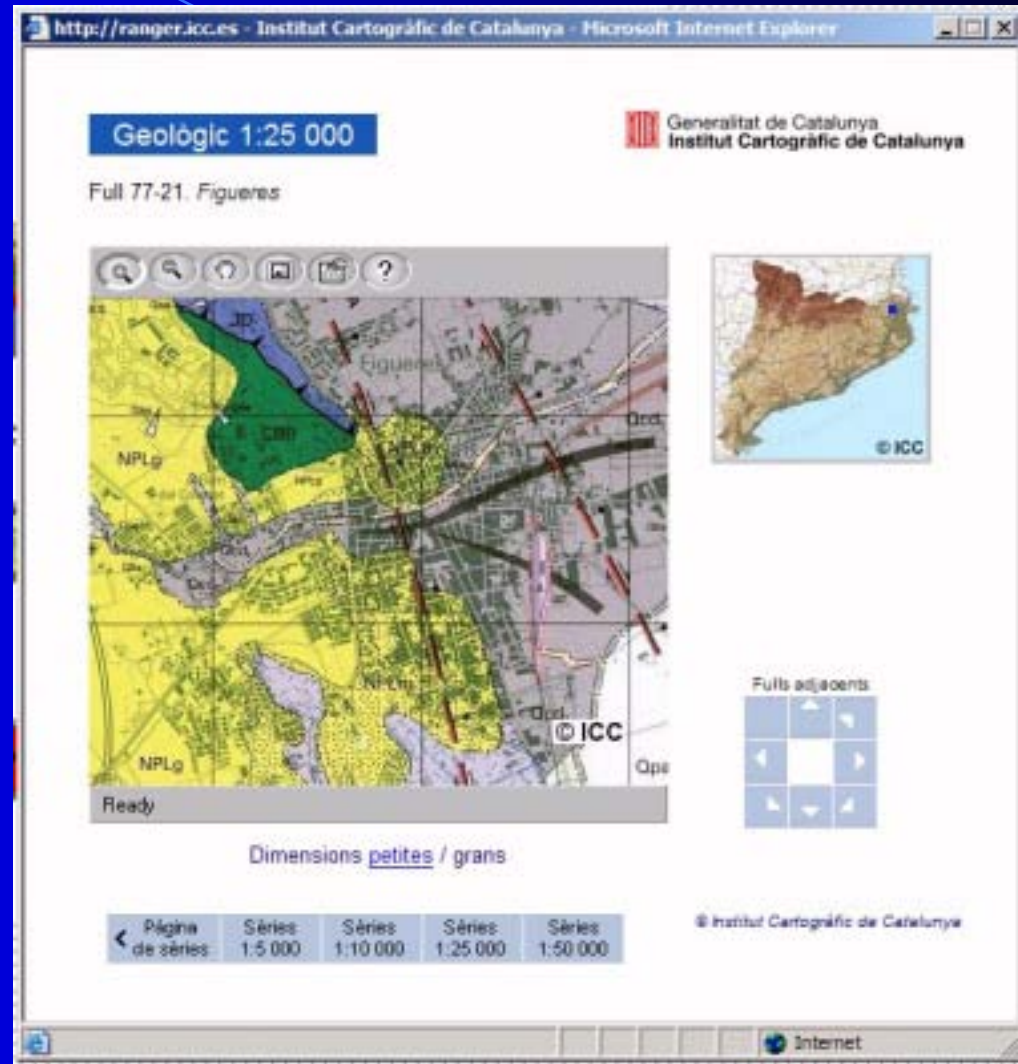
Àmbit territorial. Situació actual ICC

- Font: ICC
- Escala: 1:50000
- Formats: digitals raster (PNG, JPEG, TIF georeferenciat, GIF, BMP)
- Característica: Mapa continu
- Disponibilitat: en web
- Cost: Gratuïta
- Utilitat: Alta en l'escala de treball
- Cobertura: Incompleta



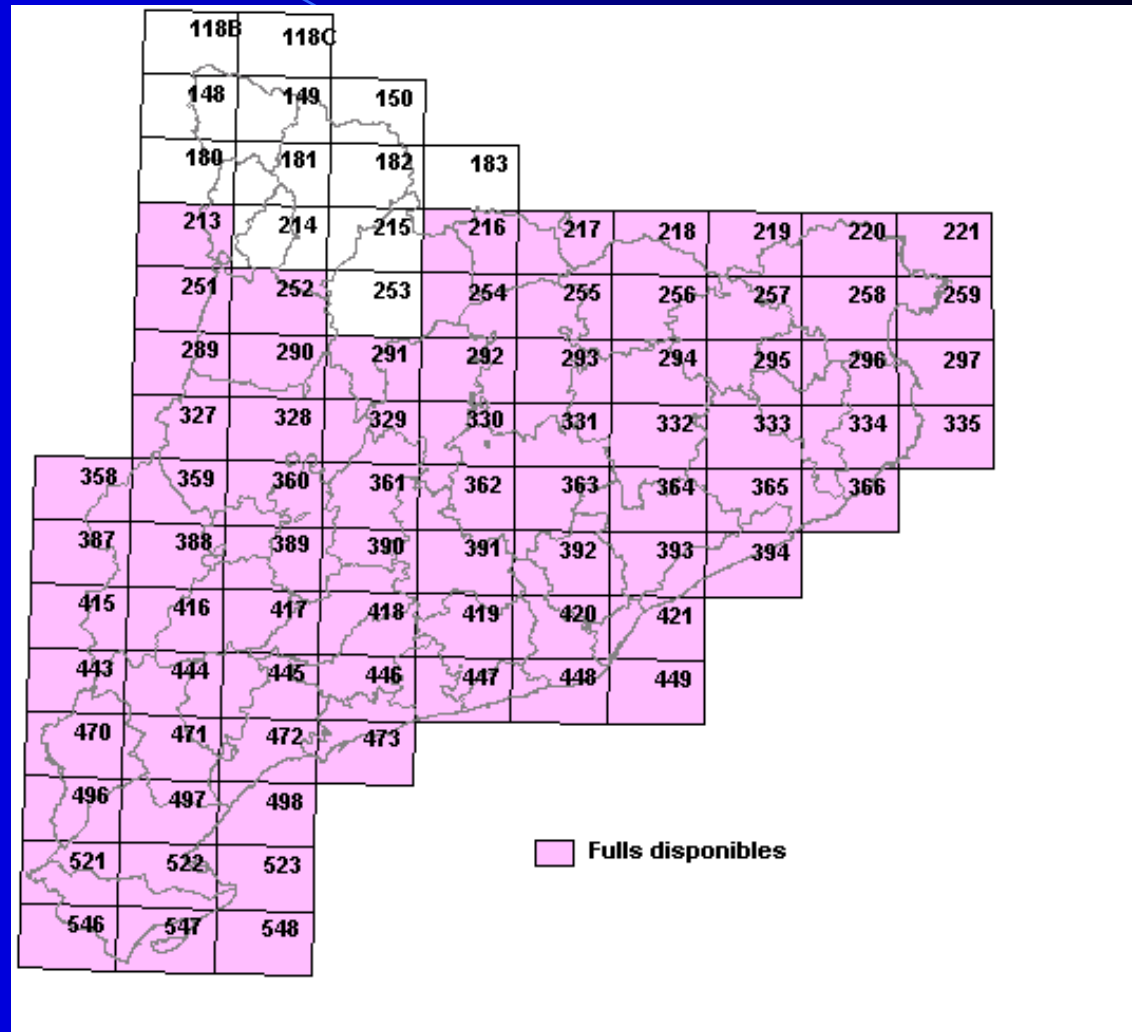
Àmbit territorial. Situació actual ICC

- Font: ICC
- Escala: 1:25000
- Formats: digitals raster (impresió de pantalla)
- Característica: Fulles
- Disponibilitat: en web
- Cost: Gratuïta
- Utilitat: Baixa degut al format
- Cobertura: Incompleta

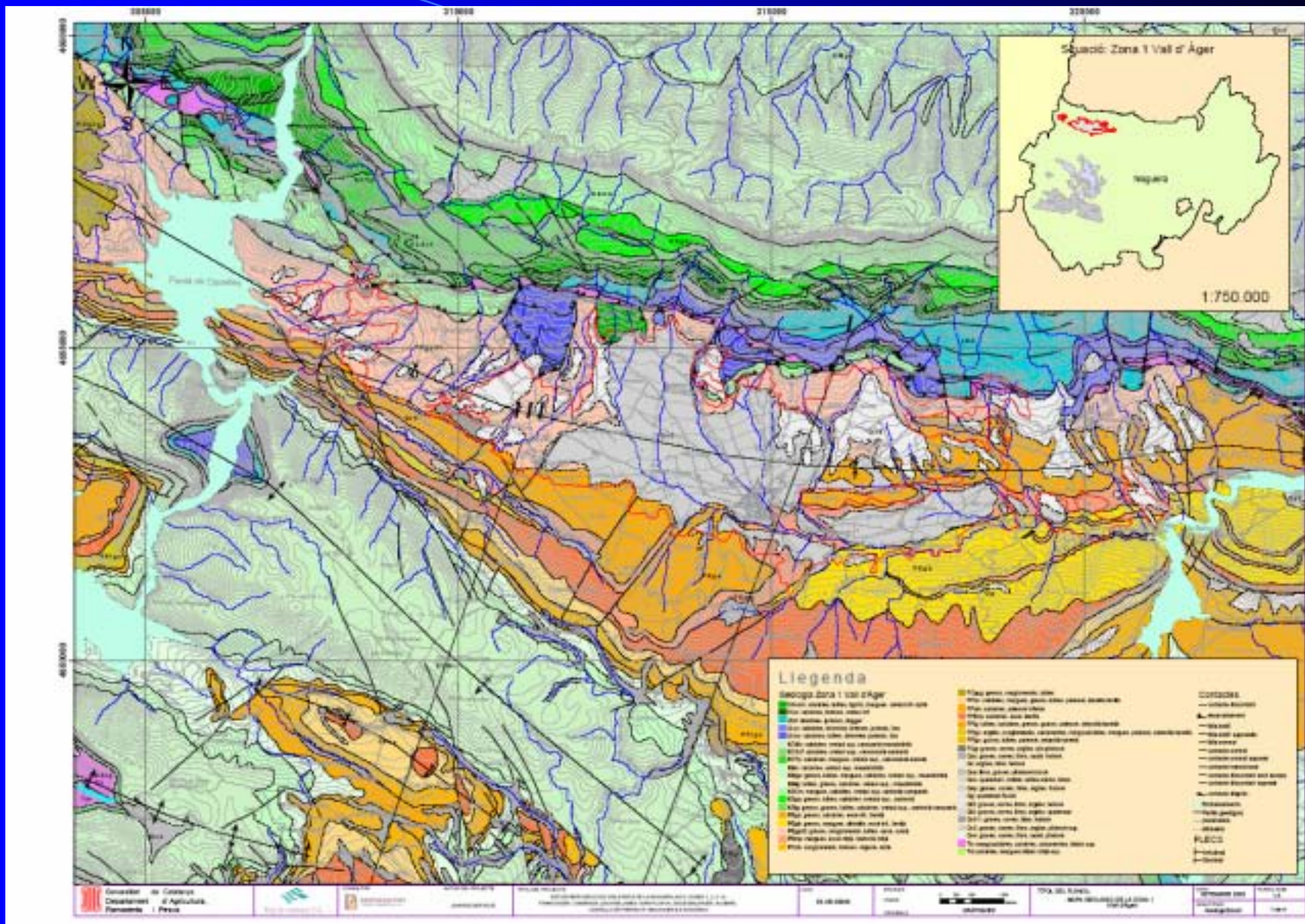


Àmbit territorial. Situació actual DMA

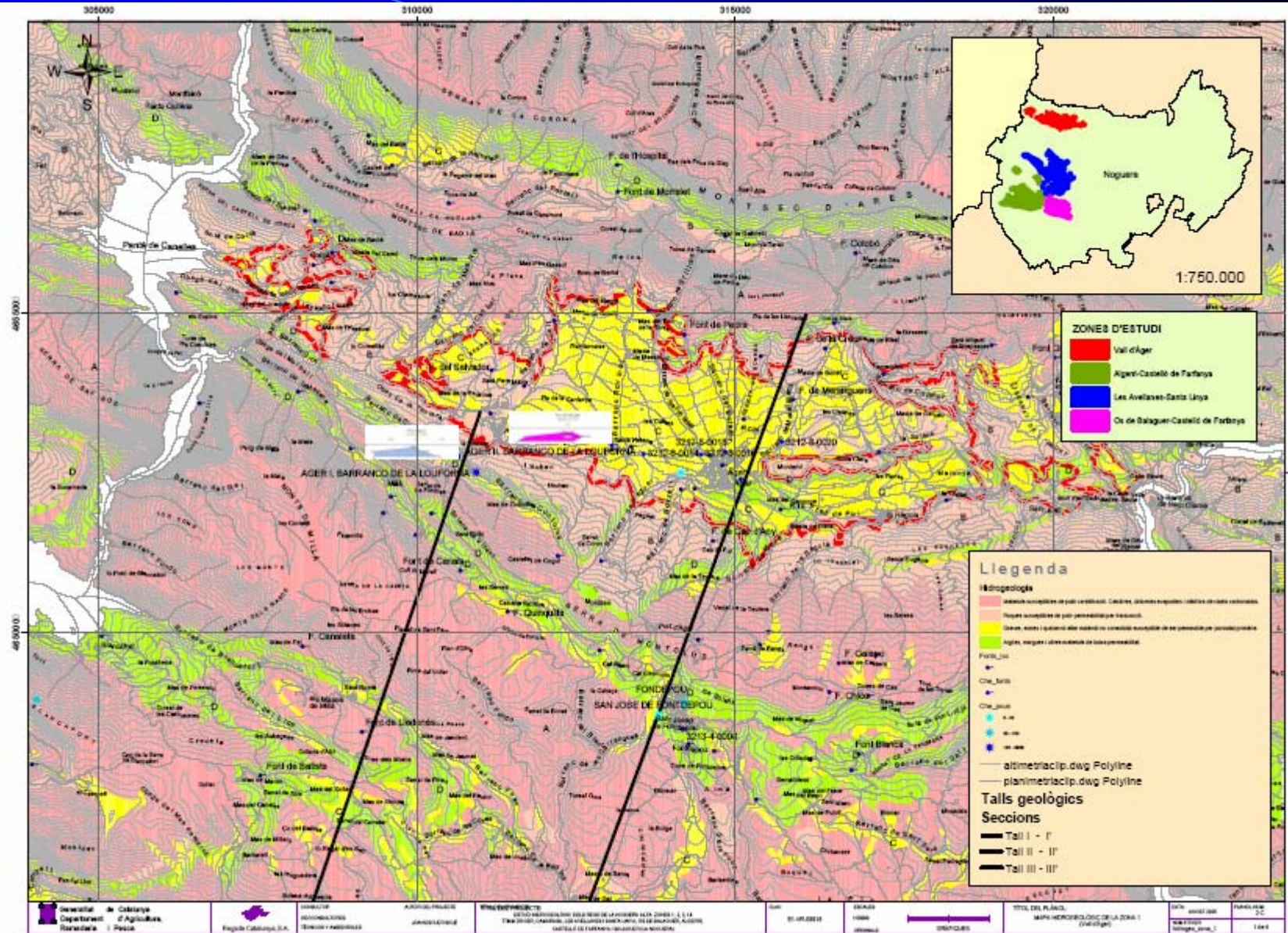
- Font: DMA
- Escala: 1:50000
- Formats: digitals vectorials (MMZ, DWG, DBF)
- Característica: Mapa continu
- Disponibilitat: en web
- Cost: Gratuïta
- Utilitat: Molt alta en l'escala de treball
- Cobertura: Incompleta



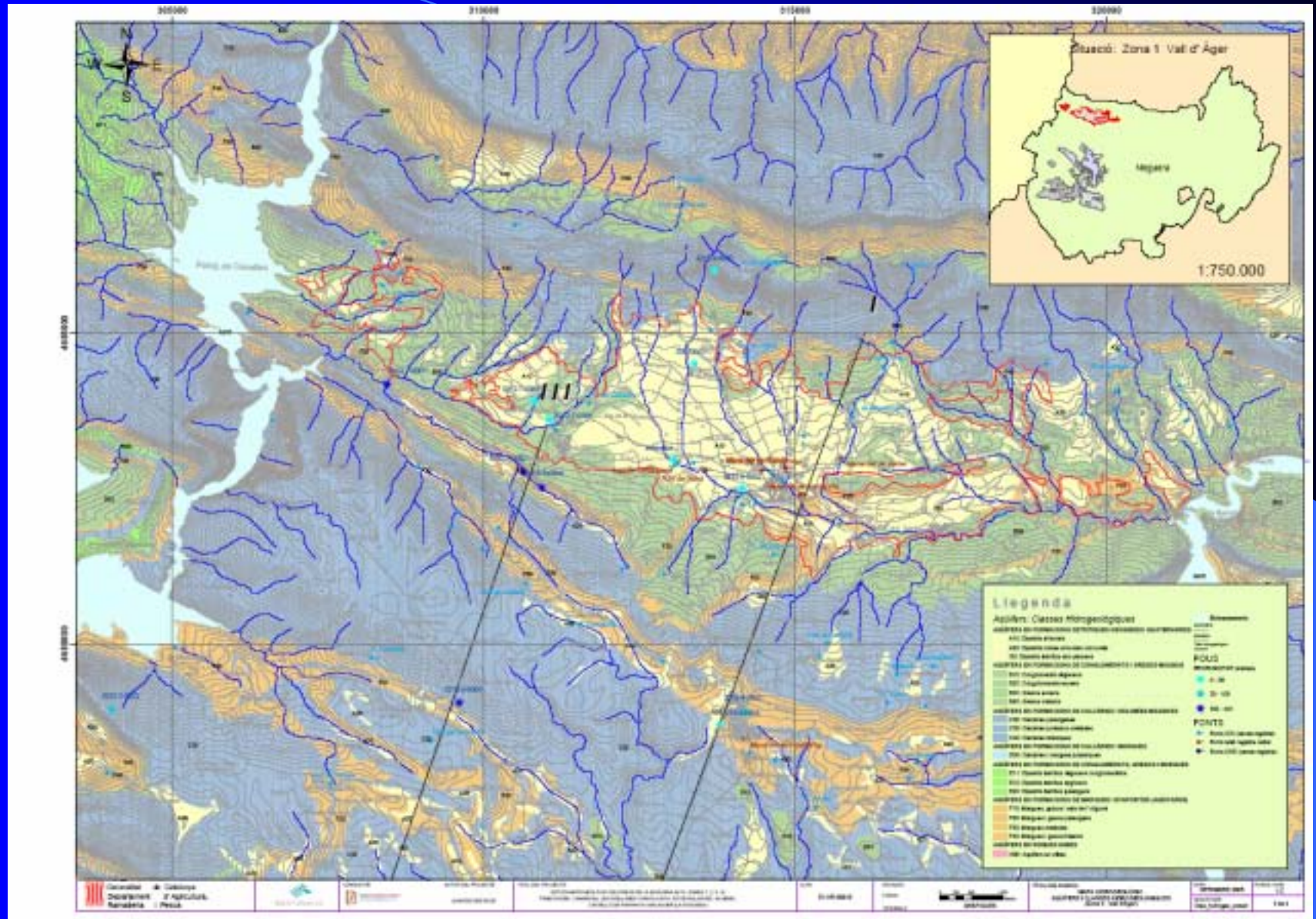
Exemple d'aplicació: A partir d'una cartografia geològica digital lliure...



...s'obté un mapa de permeabilitats...

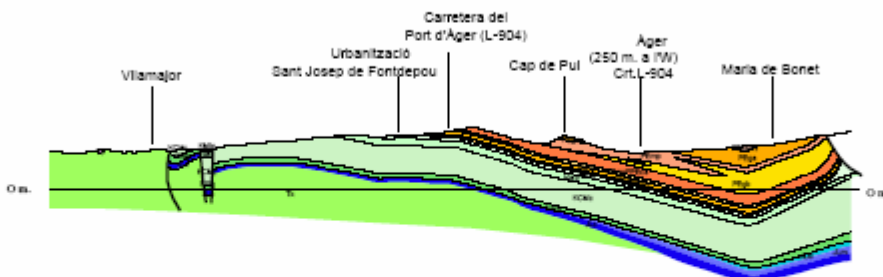


... o un mapa de mapa de àrees hidrològiques...

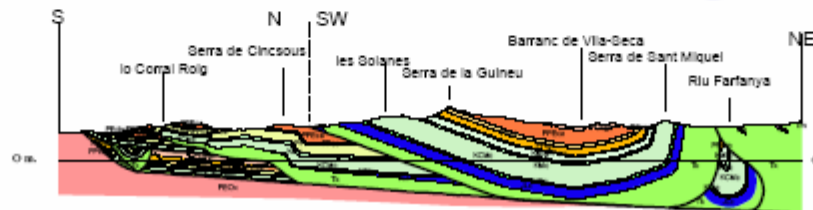


Talls Geològics

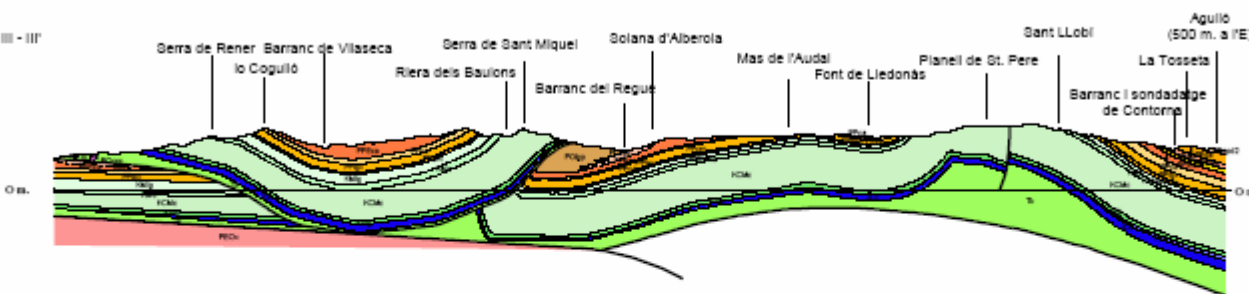
SECCIÓ I - I'



SECCIÓ II - II'

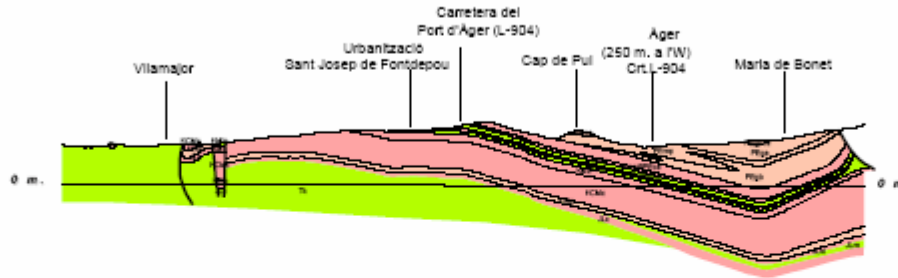


SECCIÓ III - III'

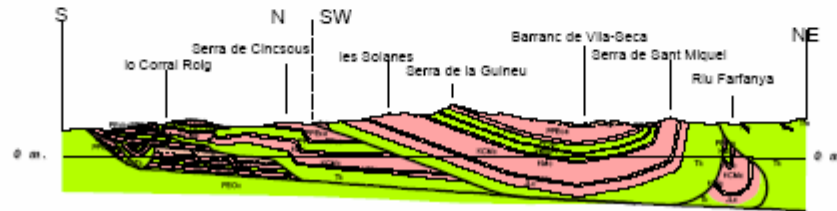


Talls Hidrogeològics (permeabilitats)

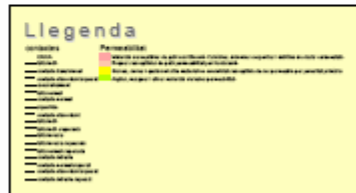
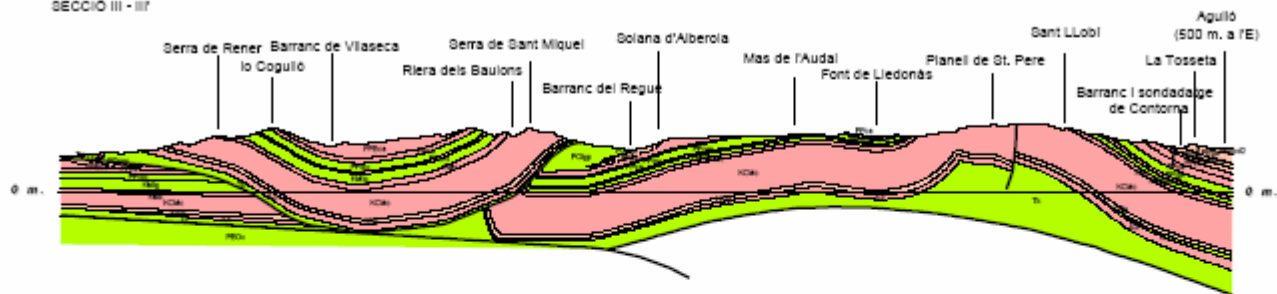
SECCIÓ I - I'



SECCIÓ II - II'

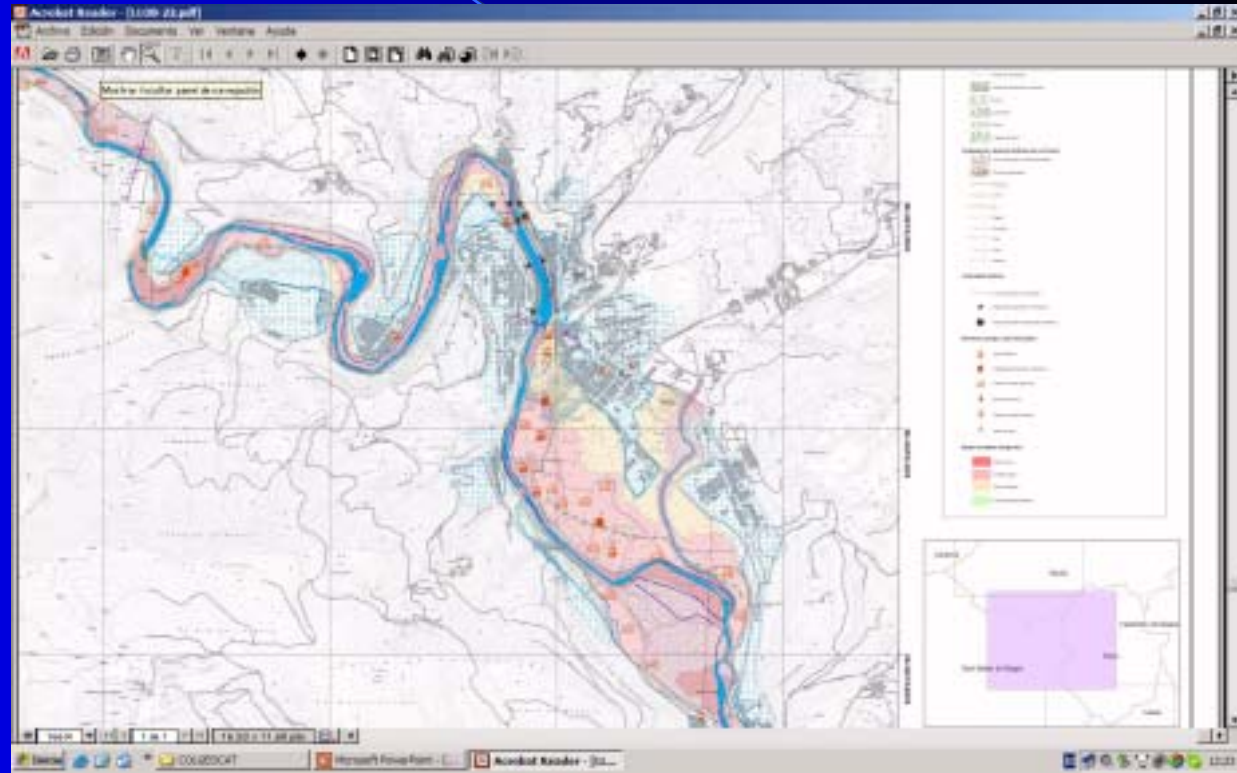


SECCIÓ III - III'



MAPES ORIENTATS AL RISC. MAPES DE PERILLOSITAT

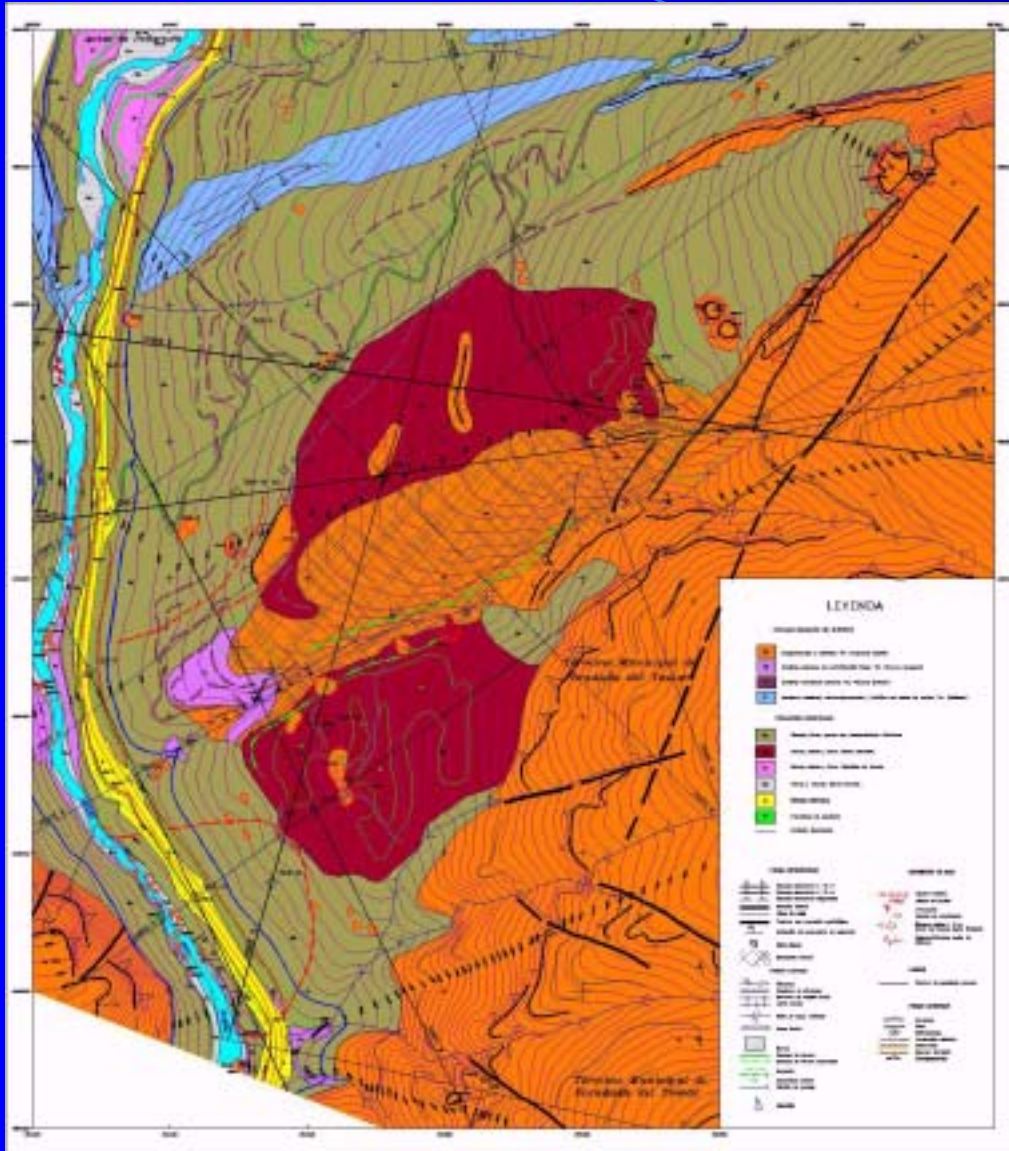
- Font: Diversos organismes (ICC, DMA, DPTOP, ACA...)
- Escala: Varies
- Formats: digitals vectorials i raster
- Característica: Inèdits
- Disponibilitat: Prèvia petició
- Cost: Gratuïta
- Utilitat: Alta si es disposa de temps i... contactes...
- Cobertura: Incompleta



El que seria desitjable com a creadors...

- Disposar dels recursos adequats
- Modernització dels mètodes. Increment de l'ús de tècniques modernes (GPS, MDT, SIG)
- Conscienciació de la necessitat d'una cartografia bàsica de qualitat (3D, increment del nombre de perfils, us de geofísica i sondatges en cartografia)
- Necessitat de crear i mantenir els equips humans i la seva competència.

Amb els recursos adequats ...

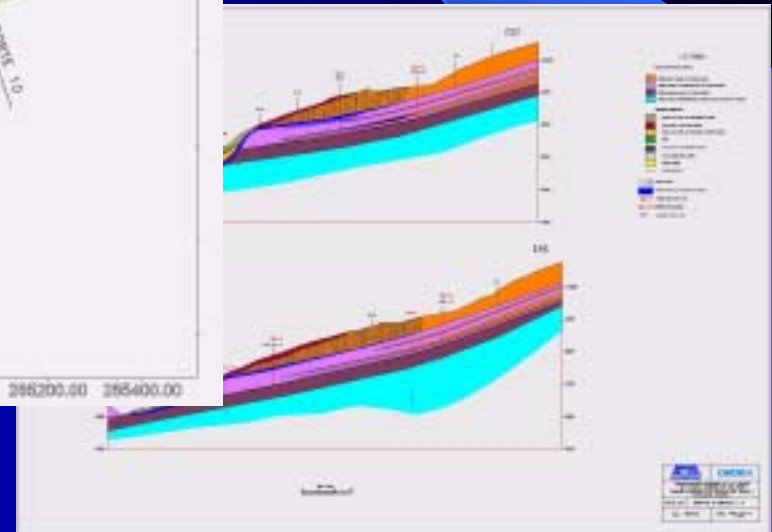
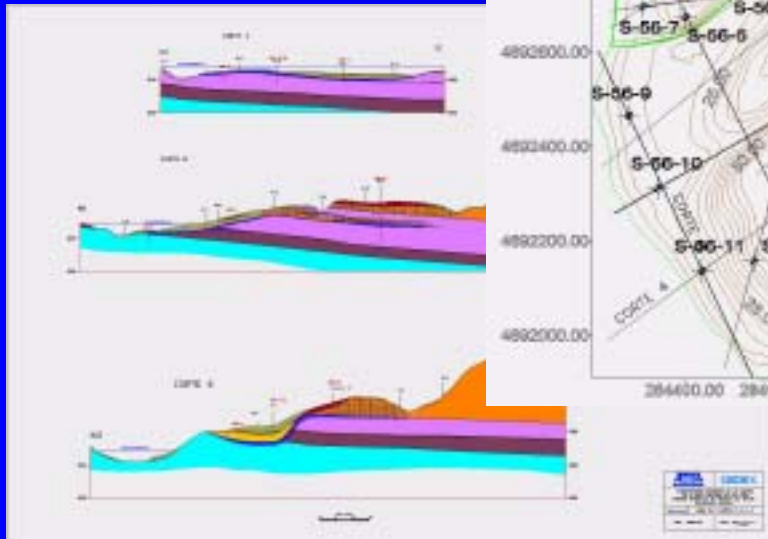
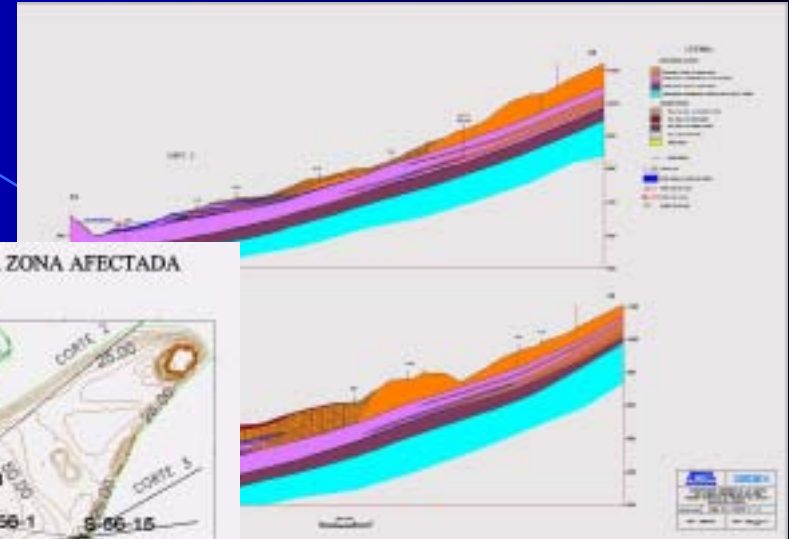
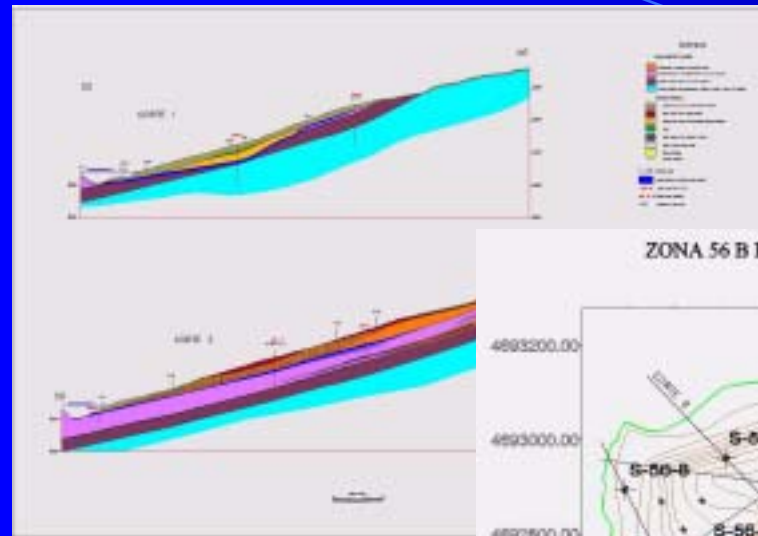


24/01/2006

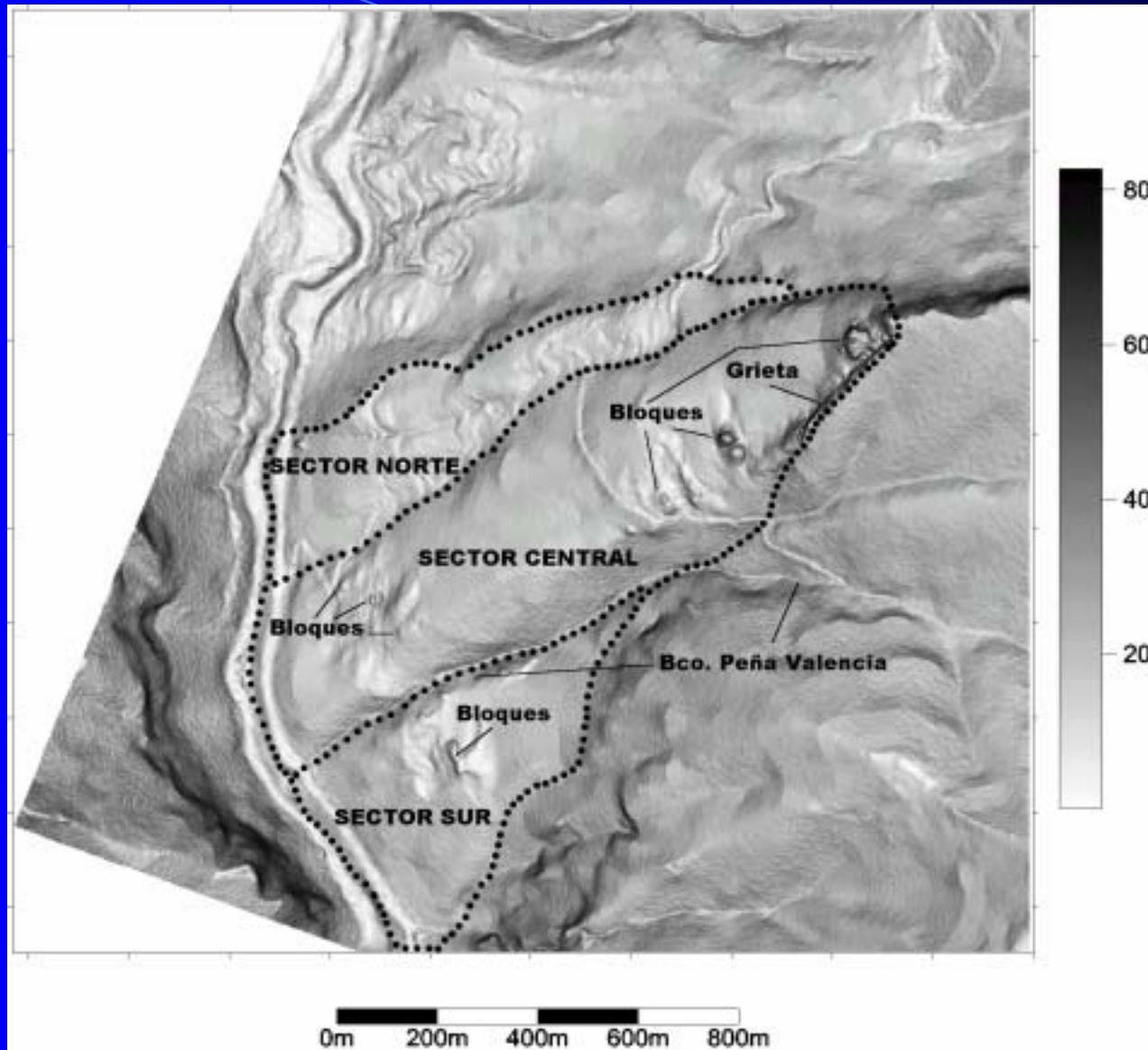
COL·LEGI DE GEOLEGS DE
CATALUNYA

19

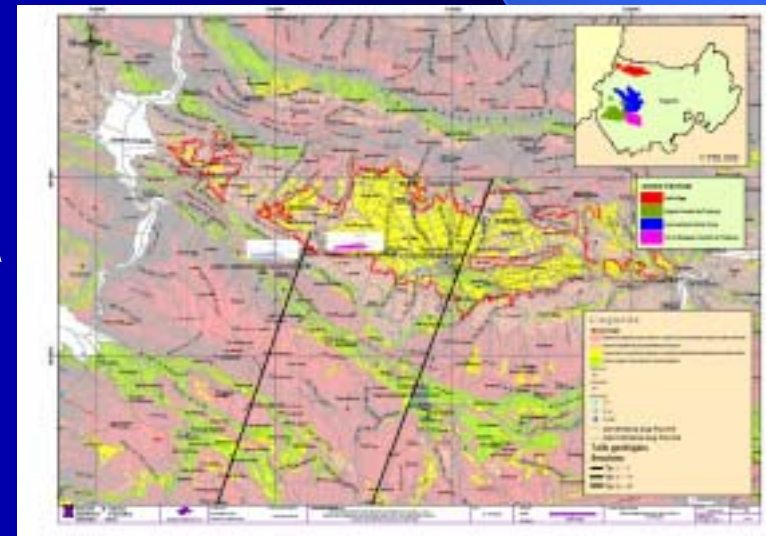
...s'obtenen resultats acurats ...



Increment de l'ús de tècniques modernes



Cartografia bàsica de qualitat



Equips humans... Una problemàtica

- En l'actualitat els equips que es dediquen a la cartografia geològica a Catalunya (i de fet a tot l'estat) son pràcticament "artesans".
- El volum de feina i els preus no permeten als geòlegs professionals viure exclusivament d'aquesta tasca.
- Per tant la dedicació hi es parcial amb el que això comporta.
- El projecte MAGNA que proporcionà molta feina els anys 70-90 es dona per acabat. No hi ha en l'actualitat un pla de cartografia ben dotat pressupostàriament.
- Les noves generacions de geòlegs no cobreixen les baixes ja que no els resulta una feina atractiva. L'envelliment del col·lectiu repercuteix en la velocitat d'implantació de noves tecnologies.
- Curiosament... Resta molta cartografia geològica per fer!.

CONCLUSIONS

- Necessitats:
 - Com a a usuaris
 - Disposar de cartografia de tot l'àmbit territorial a escales adequades
 - Cartografia digital de qualitat
 - Disponibilitat immediata
 - Cost baix
 - Com a a creadors
 - Disposar dels recursos adequats
 - Modernització dels mètodes.
 - Conscienciació de la necessitat d'una cartografia bàsica de qualitat
 - Necessitat de crear i mantenir els equips humans i la seva competència