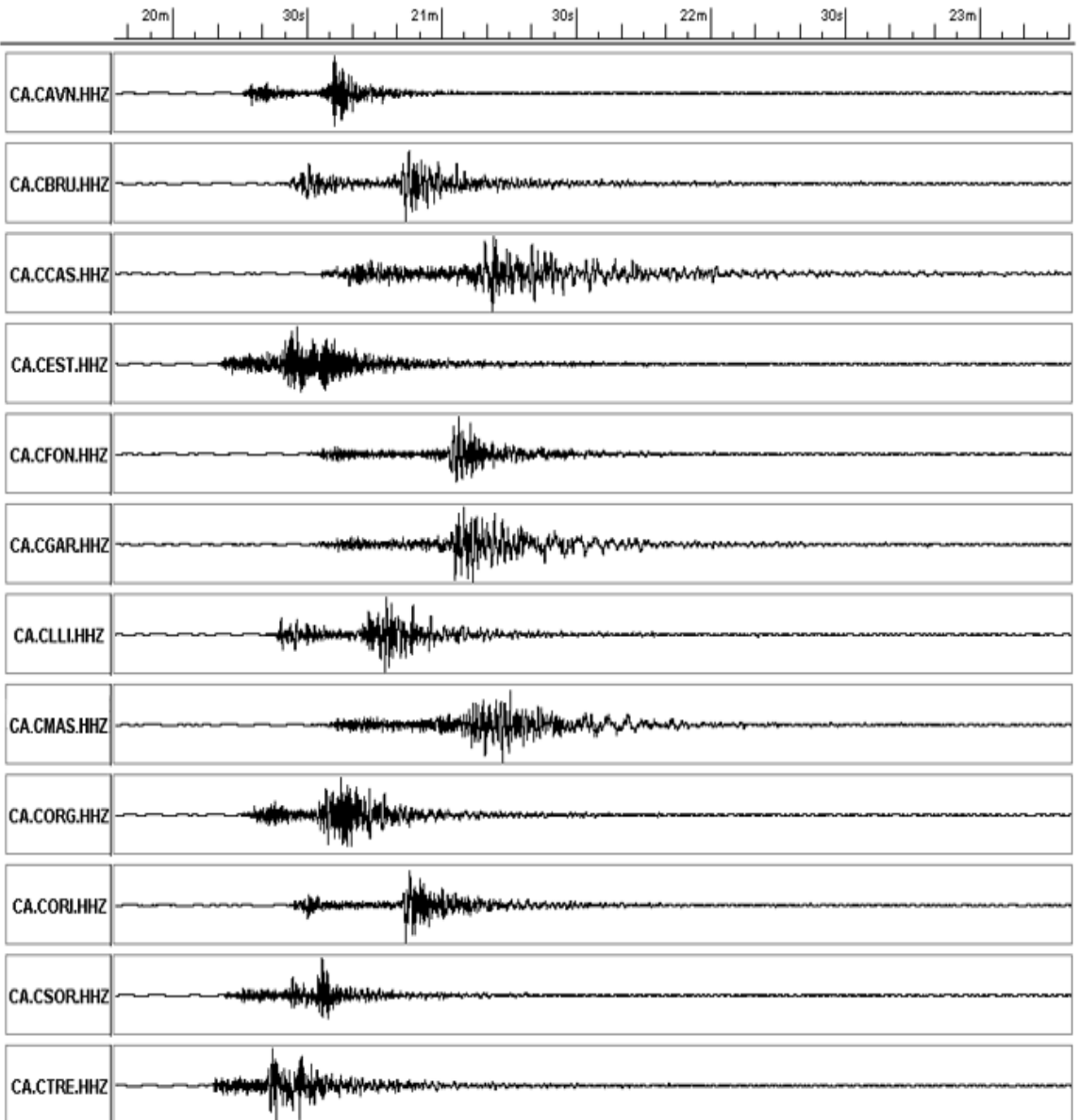




Generalitat de Catalunya
Institut Geològic
de Catalunya

Butlletí Sismològic 2006

Hautes Pyrénées $M_I=5.1$
2006-11-17_18:19



Butlletí
Sismològic
2006

© Institut Geològic de Catalunya

C/Balmes, 209-211, 08006 Barcelona

Telèfon: 34-93 553 84 30 – Fax: 93 553 84 40

<http://www.igc.cat>

Coberta

Registres de les estacions *Broad-band* corresponents al sisme del 17 de novembre de 2006, $M_l=5.1$, succeït a la regió de Hautes Pyrénées, França.

Juny 2008

I. Presentació	1
II. Introducció	2
III. La sismicitat de Catalunya i de les regions veïnes	3
III.1 Informació bàsica	3
III.2 Determinacions epicentrals	7
III.3 Mecanismes focals	19
III.4 Informació macrosísmica i accelerogrames	23
III.5 Síntesi	30
IV. Terratrèmols més notables de fora de Catalunya	35

I. PRESENTACIÓ

L'objectiu principal d'aquest butlletí és presentar un recull sobre la sismicitat observada a Catalunya durant l'any 2006.

Manifestem un cop més el nostre agraïment a totes les persones i a totes les institucions que ens ajuden a l'obtenció de les dades sísmiques, en particular als qui ens subministren la informació necessària per als estudis macrosísmics, i també a tots els qui col·laboren en la vigilància i el manteniment de les estacions sísmiques instal·lades a Catalunya.

Aquest butlletí ha estat realitzat per Carme Olivera, Sara Figueras, Agnese Muñoz i Jordi Pujol, amb la participació de Xavier Goula, Teresa Susagna i Jorge Fleta, i la col·laboració de l'Observatori Fabra.

Recordem que, quan es produeixen sismes percebuts per la població, es pot obtenir informació trucant al telèfon 93 553 84 30 o consultant el web de l'Institut Geològic de Catalunya.

E-MAIL: xarxasismica@igc.cat

INTERNET: http://www.igc.cat/web/gcontent/ca/sismologia/igc_sismologia.html

II. INTRODUCCIÓ

S'ha continuat la renovació de la xarxa sísmica amb la instal·lació de quatre noves estacions sísmico-geodèsiques VSAT en col·laboració amb l'Incasòl a Oristà, Mas de Barberans, Esterri de Cardós i Tremp, parcialment finançada amb fons FEDER (projecte ISARD, Interreg IIIa) i s'ha començat la construcció de Beuda i Palau-saverdera.

S'ha realitzat un enllaç punt a punt amb el BRGM d'Orleans (França), per tal de subministrar les dades en temps real i poder realitzar escenaris de danys en temps real comuns al Departament dels Pirineus Orientals, Andorra i Catalunya.

S'ha realitzat un enllaç amb l'estació sísmica de San Fernando (Cadis), del Real Observatorio de San Fernando, que permet rebre en temps real els seus enregistraments sísmics.

S'ha fet una nova versió del sistema de "teleavis" en cas de terratrèmol per missatgeria SMS, telefax, Internet, Pager i HTML. Pocs minuts després d'un terratrèmol, els serveis de Protecció Civil podran rebre de manera automàtica les dades sobre la localització del sisme i mapes i llistes dels municipis susceptibles d'haver estat afectats pel terratrèmol.

A més dels capítols de Presentació i aquest d'Introducció, el capítol III és dedicat a presentar les dades de sismicitat observada durant l'any 2006; s'estructura en cinc apartats:

- 1) informació bàsica (distribució i titularitat de les estacions sísmiques utilitzades i nomenclatura adoptada);
- 2) determinacions epicentrals;
- 3) mecanismes focals calculats;
- 4) resultats dels estudis macrosísmics de terratrèmols percebuts per la població, realitzats en col·laboració amb l'Observatori Fabra mitjançant l'anàlisi de qüestionaris i dels accelerogrames enregistrats;
- 5) síntesi de la sismicitat.

Finalment, al capítol IV es presenta un resum amb els terratrèmols més notables ocorreguts fora de la nostra àrea d'estudi, enregistrats a les estacions de la xarxa sísmica de Catalunya.

III. LA SISMICITAT DE CATALUNYA I DE LES REGIONS VEÏNES

III.1 Informació bàsica

La situació de les estacions sísmiques a finals de l'any 2006 és representada a la figura 1.

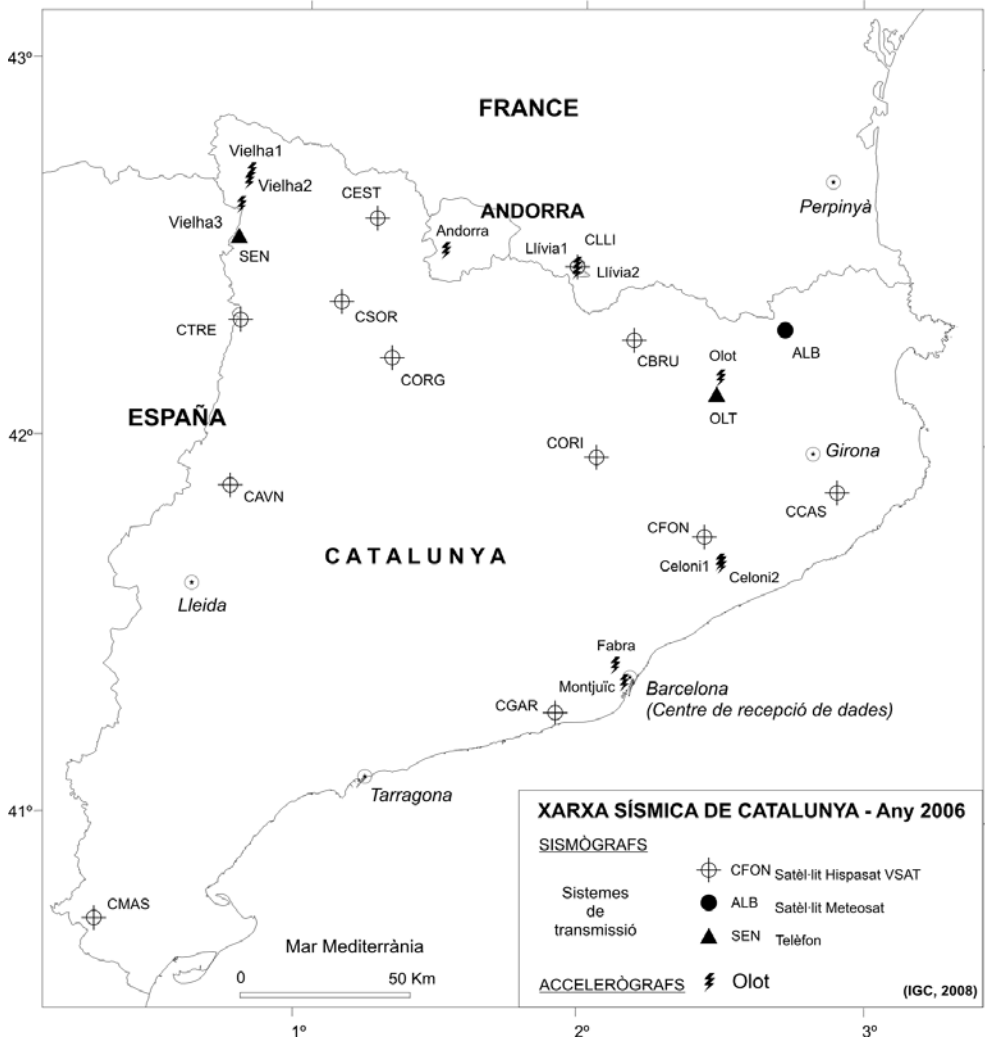


Figura 1. Situació de les estacions sísmiques, a l'any 2006, a Catalunya i a les regions veïnes. S'hi indiquen, amb diferents símbols, els diferents tipus d'equipaments.

III. LA SISMICITAT DE CATALUNYA I DE LES REGIONS VEÏNES

III.1 Informació bàsica

Per al càlcul de les localitzacions epicentrics hem utilitzat les lectures de temps d'arribada a les estacions sísmiques de l'IGC:

Codi local	Codi internacional	Nom	LON (°) E	LAT (°) N	Z (m)	Tipus
ALB	ALBA	Albanyà	2.7192	42.3133	378	SP
CAVN	CAVN	les Avellanes	0.7516	41.8826	634	BB
CBRU	CBRU	Bruguera	2.1803	42.2855	1327	BB
CCAS		Cassà de la Selva	2.9053	41.8840	194	BB
CFON	CFON	Fontmartina	2.4356	41.7623	973	BB
CGAR	CGAR	Garraf	1.9149	41.2944	584	BB
CLLI	CLLI	Llívia	1.9742	42.4792	1413	BB
OLT	OLT	Olot	2.4753	42.1448	741	SP
CORG	CORG	Organyà	1.3176	42.2303	716	BB
SEN		Senet	0.7607	42.5443	1795	SP
CSOR	CSOR	Soriguera	1.1339	42.3756	1227	BB
CORI		Oristà	2.0499	41.9735	331	BB
CMAS		Mas de Barberans	0.3150	40.7267	530	BB
CEST		Esterrí de Cardós	1.2553	42.6005	1325	BB
CTRE		Tremp	0.7736	42.3242	1318	BB

així com les dades d'altres estacions de diferents organismes:

Institut d'Estudis Catalans, IEC (www.iec.es)

Instituto Geográfico Nacional, IGN (www.geo.ign.es)

Laboratoire de Détection et de Géophysique, LDG (sismic@dase.bruyeres cea.fr)

Observatori de l'Ebre, OE (www.obsebre.es)

Observatori Fabra, OF (www.racab.es)

Observatoire Midi-Pyrénées de Toulouse, OMPT (www.omp.obs-mip.fr/omp/rssp)

III. LA SISMICITAT DE CATALUNYA I DE LES REGIONS VEÏNES

III.1 Informació bàsica

La zona objecte del nostre estudi és la delimitada pels paral·lels 40°10'N–43°20'N i els meridians 0°20'W–4°E.

La nomenclatura utilitzada en les determinacions epicentrals és la següent:

DATA:	Dia, mes, any
HORA:	Hora origen (temps universal)
LAT_N:	Latitud nord en graus
LON_E:	Longitud est en graus
PRO:	Profunditat en quilòmetres
NO:	Nombre de lectures utilitzades en la localització
DM:	Distància epicentral en quilòmetres a l'estació més propera
GAP:	Separació azimuthal màxima entre estacions, en graus
RMS:	Error quadràtic mitjà en segons
ERH:	Error de l'epicentre en quilòmetres
ERZ:	Error de la profunditat en quilòmetres
MAG:	Magnitud de Richter
I:	Intensitat epicentral (escala MSK)
REGIÓ:	Regions epicentrals definides a la figura 2.

III. LA SISMICITAT DE CATALUNYA I DE LES REGIONS VEÏNES

III.1 Informació bàsica

L'àrea on es localitza l'epicentre s'indica d'acord amb les regions de la figura 2.

(http://www.igc.cat/web/gcontent/ca/sismologia/igc_sismologia_comact.html#)



Figura 2. Nom de les regions a què es fa referència en les determinacions epicentrals.

III. LA SISMICITAT DE CATALUNYA I DE LES REGIONS VEÏNES

III.2 Determinacions epicentrals

A continuació es presenta el catàleg dels terratrèmols de l'any 2006 amb la informació més important per a cadascun d'ells.

A la web de l'IGC (<http://www.igc.cat/web/gcontent/ca/sismologia/>) són disponibles dos arxius (ASCII), un correspon a les localitzacions hipocentrals (en format GSE), amb la informació detallada de la localització, i l'altre és la llista dels terratrèmols succeïts durant l'any, amb els paràmetres més importants.

DATA	HORA	LAT_N	LON_E	PRO	NO	DM	GAP	RMS	ERH	ERZ	MAG	I	REGIÓ
01/01/06	12:46:22.77	42.36	1.45	5.	27	18	55	0.3	0.8	2.6	1.9		Alt Urgell
05/01/06	04:30:38.06	42.94	0.17		7	14	190	0.2	2.0				Hautes Pyrénées
06/01/06	20:52:30.86	42.83	-0.32		5	21	224	0.3	5.3				Huesca
08/01/06	01:24:50.68	43.00	0.21	13.	52	11	75	0.4	1.0	1.2	2.4		Hautes Pyrénées
08/01/06	02:29:3.97	42.98	0.20	11.	11	13	157	0.3	1.7	2.2			Hautes Pyrénées
08/01/06	04:27:44.97	42.98	0.21	14.	13	12	128	0.2	1.0	1.0			Hautes Pyrénées
09/01/06	08:09:38.71	42.35	1.46	6.	11	18	91	0.2	1.0	4.9	0.7		Alt Urgell
09/01/06	23:44:51.57	42.24	1.72	5.	18	30	122	0.5	1.5	6.9			Berguedà
10/01/06	02:24:29.87	42.97	0.17	14.	11	12	121	0.2	1.1	1.6			Hautes Pyrénées
10/01/06	02:40:19.12	43.05	-0.20		7	16	175	0.3	1.1				Pyrénées Atlantiques
13/01/06	21:58:10.59	42.26	1.46		6	12	193	0.2	6.8		0.2		Alt Urgell
14/01/06	02:21:36.75	43.03	-0.14		8	17	196	0.3	2.4				Hautes Pyrénées
16/01/06	03:26:12.61	43.04	-0.24	3.	33	13	94	0.3	0.8	1.2			Pyrénées Atlantiques
16/01/06	21:10:44.65	41.82	1.96	3.	23	38	85	0.5	1.5	3.9	1.0	II	Bages
18/01/06	12:24:37.78	42.93	-0.03		6	32	189	0.1	2.7				Hautes Pyrénées
18/01/06	20:27:25.64	42.60	2.11	8.	50	13	57	0.4	0.6	1.1	1.3		Pyrénées Orientales
21/01/06	20:46:16.31	42.29	1.26	5.	15	9	119	0.3	1.2	3.0	0.6		Alt Urgell
21/01/06	22:15:41.31	42.97	0.28	11.	27	8	72	0.4	1.0	1.6			Hautes Pyrénées
22/01/06	01:29:57.11	40.91	1.29		11	52	210	0.3	1.6		0.6		Mar Mediterrània
22/01/06	02:30:27.81	42.26	1.45		6	11	191	0.2	5.1		0.4		Alt Urgell
22/01/06	06:13:14.23	42.62	0.85	6.	12	29	147	0.3	1.7	6.4	0.3		Val d'Aran
22/01/06	21:01:54.38	41.79	2.10	5.	19	28	142	0.4	1.1	3.5	0.7		Bages
23/01/06	19:44:19.33	42.99	0.15	13.	10	9	145	0.2	1.5	1.6			Hautes Pyrénées
24/01/06	09:09:53.21	42.87	2.09		9	17	292	0.3	4.5		1.0		Aude
24/01/06	23:48:48.59	42.54	1.13		7	19	168	0.4	3.9		0.0		Pallars Sobirà
27/01/06	12:13:28.24	42.80	0.03		5	36	239	0.211	1.1				Hautes Pyrénées
28/01/06	03:26:23.77	42.21	1.74		9	36	134	0.2	0.8				Berguedà
28/01/06	12:26:11.08	42.35	1.44	3.	49	21	39	0.4	0.6	1.8	2.2	II	Alt Urgell
28/01/06	15:33:34.83	42.37	1.44		6	19	165	0.1	1.3		0.3		Alt Urgell
29/01/06	15:28:16.39	42.37	1.45	5.	27	18	72	0.4	1.0	3.1	1.0		Alt Urgell
29/01/06	20:09:23.24	42.34	1.45	4.	23	17	91	0.4	1.0	3.7	1.0		Alt Urgell
30/01/06	18:39:1.02	42.49	1.76	1.	21	18	86	0.3	0.9	1.7	1.0		Cerdanya
31/01/06	08:35:7.50	42.35	1.46	5.	17	17	78	0.3	0.9	3.4	0.9		Alt Urgell
03/02/06	03:54:1.78	43.03	0.21		9	10	173	0.1	0.6				Hautes Pyrénées
03/02/06	11:36:36.18	43.10	-0.02		6	10	219	0.2	2.8				Hautes Pyrénées
03/02/06	22:16:45.39	40.77	1.25		13	64	232	0.4	3.2		0.9		Mar Mediterrània
05/02/06	02:40:22.38	42.35	2.13	6.	19	11	83	0.3	1.0	3.2	0.3		Ripollès
07/02/06	14:59:19.26	42.49	1.76	2.	64	18	30	0.4	0.6	1.2	3.0	IV	Cerdanya
07/02/06	22:53:11.37	42.78	2.68	1.	40	21	119	0.4	0.8	1.7	1.5		Pyrénées Orientales
07/02/06	22:56:55.57	42.77	2.68	3.	36	22	119	0.4	1.0	1.9	1.5		Pyrénées Orientales
07/02/06	22:58:17.19	42.78	2.70	3.	30	22	124	0.3	1.1	1.7	1.4		Pyrénées Orientales
08/02/06	08:41:0.56	42.49	1.75		7	18	197	0.3	9.5		0.3		Cerdanya
10/02/06	23:40:23.48	42.31	1.77		6	25	214	0.3	3.0		-0.1		Cerdanya
11/02/06	04:19:12.91	42.52	1.02		7	19	190	0.1	1.3		-0.2		Pallars Jussà
12/02/06	22:30:26.80	42.61	0.80	5.	15	29	75	0.4	1.4	6.2	0.5		Alta Ribagorça
14/02/06	08:24:16.75	42.49	1.76	2.	31	17	74	0.4	0.9	1.6	1.1		Cerdanya
15/02/06	23:54:40.21	42.54	1.76		8	19	220	0.4	9.3		0.2		Pyrénées Orientales
16/02/06	01:11:6.74	42.94	-0.20		7	30	184	0.3	7.2				Hautes Pyrénées
17/02/06	05:05:18.55	43.00	-0.02	10.	26	9	99	0.4	1.0	1.1			Hautes Pyrénées
18/02/06	04:37:56.02	42.77	2.06		10	7	264	0.2	1.6		0.6		Aude
20/02/06	01:12:18.89	43.05	0.14	12.	34	6	97	0.4	1.2	1.3	1.5		Hautes Pyrénées
20/02/06	21:33:30.56	42.23	1.72	0.	26	31	70	0.3	0.8	2.0	0.7		Berguedà
21/02/06	22:28:43.30	43.05	0.03		9	4	189	0.2	1.3				Hautes Pyrénées
22/02/06	08:30:52.30	43.02	0.12	10.	10	5	128	0.2	1.1	0.9			Hautes Pyrénées
22/02/06	20:32:59.34	42.82	0.62	9.	33	13	71	0.4	1.1	1.5			Haute Garonne
26/02/06	01:10:31.32	42.38	1.79	2.	15	19	95	0.3	1.2	2.2	0.2		Cerdanya
26/02/06	13:04:57.62	42.99	0.04		8	7	127	0.2	1.1				Hautes Pyrénées
27/02/06	09:09:41.29	42.46	2.22	8.	43	18	49	0.4	0.6	1.1	1.6		Pyrénées Orientales
27/02/06	16:53:51.47	41.86	2.59	7.	20	16	138	0.3	0.8	1.7	1.2		Selva

III. LA SISMICITAT DE CATALUNYA I DE LES REGIONS VEÏNES

III.2 Determinacions epicentrals

28/02/06 01:47: 2.25	43.02	-0.32	6	24	171	0.3	8.5	Pyrénées Atlantiques
01/03/06 04:26: 2.04	41.85	2.58	7.	22	15	149	0.3	0.9 1.7 0.7
02/03/06 13:00:25.42	42.64	0.76	5.	37	26	51	0.4	0.8 3.1 1.4
02/03/06 20:20:53.97	42.85	-0.26	6.	13	24	180	0.2	1.5 2.7
02/03/06 22:26: 5.35	42.84	-0.25	6.	30	23	78	0.3	0.7 2.3
07/03/06 04:23:29.48	42.78	2.78	3.	26	27	136	0.4	1.3 2.4 1.3
07/03/06 05:40:45.07	42.77	2.77	1.	30	27	132	0.3	1.1 2.0 1.4
07/03/06 13:11:25.78	42.79	1.62	5.	19	9	123	0.3	0.9 2.5
07/03/06 15:13:27.75	42.79	1.63	6.	10	9	163	0.2	1.8 2.3
07/03/06 15:47:35.38	42.78	1.61	4.	16	9	125	0.3	1.0 1.5
07/03/06 21:18:21.34	42.83	1.63	6	8	185	0.2	1.4	
07/03/06 21:28:12.18	42.90	0.39	14.	44	12	43	0.4	0.8 1.3 1.9
08/03/06 13:12: 7.11	42.72	0.65	12.	23	19	64	0.4	1.3 4.2 0.6
09/03/06 19:48:19.98	43.00	0.27	18.	16	6	135	0.2	0.9 0.9
10/03/06 18:01: 6.66	42.28	2.29	4.	19	9	118	0.3	0.9 4.4 0.6
11/03/06 00:19:58.49	42.83	-0.25	4.	18	24	88	0.2	0.8 4.3
11/03/06 00:46:58.19	42.84	-0.26	7	25	196	0.1	1.9	
11/03/06 17:49:33.70	42.65	0.77	5.	35	25	59	0.4	0.8 3.0 1.4
12/03/06 00:58: 4.86	42.99	0.27	16.	32	7	79	0.4	1.0 1.3 1.1
13/03/06 01:25:55.82	43.04	0.03	8	4	189	0.1	1.0	
13/03/06 01:27:10.82	43.03	0.04	8	4	163	0.3	2.1	
13/03/06 04:29:10.60	43.01	0.19	8	11	149	0.2	1.2	
14/03/06 01:34:55.79	42.27	2.29	4.	31	9	62	0.3	0.6 2.9 1.0
15/03/06 22:55:13.46	40.73	0.87	7.	31	33	68	0.4	1.2 1.9 2.2
15/03/06 22:57:16.36	40.75	0.85	23	31	193	0.4	1.5 1.4	
16/03/06 02:05:25.24	42.37	1.45	8	19	163	0.2	2.7 0.5	
16/03/06 03:06: 7.47	42.35	1.45	3.	44	17	38	0.3	0.5 1.4 1.3
17/03/06 05:51:57.17	42.37	1.45	12.	23	19	81	0.4	1.4 5.4 0.7
17/03/06 09:48:49.37	42.50	2.02	7	11	162	0.2	4.3	
17/03/06 12:02:37.48	42.36	1.45	5.	45	18	31	0.4	0.7 2.2 1.5
17/03/06 22:35:15.75	42.39	1.44	9	20	170	0.3	2.4 0.3	
18/03/06 00:18:31.24	42.98	0.23	12.	16	11	83	0.3	1.2 1.7
18/03/06 01:08:42.70	40.50	-0.05	7	39	201	0.3	4.0	
19/03/06 00:42:36.46	43.03	0.17	6	14	165	0.5	17.7	
19/03/06 19:26: 3.25	41.32	2.22	20	26	214	0.3	1.5 0.8	
19/03/06 21:09:54.92	42.36	1.41	8.	12	16	161	0.3	1.5 3.2 0.3
19/03/06 23:14:11.51	42.57	0.87	5.	11	33	130	0.4	1.710.7
20/03/06 23:51: 9.36	40.83	1.07	22	48	196	0.5	2.2 1.2	
21/03/06 01:55:32.85	42.58	2.77	18	14	213	0.3	3.3 0.5	
21/03/06 03:24:40.89	43.04	-0.06	9	11	173	0.1	0.9	
21/03/06 14:43: 3.40	43.11	-0.24	6	35	190	0.3	19.7	
21/03/06 17:08: 3.95	42.59	0.72	9.	48	31	57	0.4	0.7 1.5 1.6
21/03/06 23:02:42.56	41.66	2.37	8.	45	12	162	0.3	0.7 1.0 2.4
22/03/06 12:18:40.80	41.65	2.49	13	14	228	0.5	2.7 0.8	
23/03/06 04:19:11.85	43.00	0.17	7.	37	9	71	0.4	0.9 1.3 1.5
24/03/06 01:52:40.10	42.35	2.18	6	7	228	0.3	9.6 -0.3	
24/03/06 07:19:20.95	42.79	2.55	5.	52	17	104	0.4	0.7 1.7 2.5
26/03/06 05:13: 6.57	42.29	1.25	3.	45	9	34	0.3	0.6 1.1 1.5
27/03/06 07:44:34.80	42.32	1.77	7.	27	22	74	0.3	0.7 1.7 1.0
27/03/06 14:24:52.25	42.30	0.95	4.	18	17	119	0.6	1.7 7.2 1.0
27/03/06 17:46:16.58	42.07	3.92	11	87	256	0.3	6.0 1.6	
28/03/06 00:32:42.89	43.01	0.16	12.	10	8	139	0.2	1.2 1.3
28/03/06 11:10:22.84	41.70	2.48	10	8	241	0.4	1.7 1.0	
30/03/06 20:22: 2.01	43.00	0.14	8.	41	7	58	0.4	0.8 1.0 1.7
30/03/06 22:32:55.43	40.69	0.47	5.	15	32	168	0.6	2.5 4.5 1.7
31/03/06 04:39:46.77	42.37	2.18	13	9	216	0.3	1.9 0.4	
31/03/06 05:53: 2.86	42.36	2.18	13	8	214	0.3	2.2 0.5	
31/03/06 08:20: 7.45	42.34	2.15	10	6	195	0.3	3.4 0.5	
31/03/06 08:27:22.55	42.36	2.18	10	8	214	0.4	2.2 0.5	
01/04/06 01:20:58.90	41.89	2.75	9	13	151	0.3	1.7 0.6	
01/04/06 02:30:50.96	40.72	0.44	10	28	206	0.4	2.6	
01/04/06 03:29:30.25	41.89	2.77	7	12	153	0.1	1.4 0.7	
01/04/06 04:02:16.68	42.65	1.08	10.	13	15	116	0.4	1.6 2.5 0.6
03/04/06 05:16:53.83	42.72	1.66	5.	10	17	173	0.2	1.0 4.3 0.5
04/04/06 03:13:50.35	40.71	0.45	11	29	207	0.1	0.7 1.7	
04/04/06 14:21:22.68	43.03	0.22	13.	15	10	160	0.3	1.3 1.3
05/04/06 06:26:30.34	43.05	-0.23	8.	15	13	161	0.3	1.2 1.9
05/04/06 11:26: 0.38	42.35	2.18	6	7	212	0.1	1.5 0.4	
06/04/06 00:44:37.99	42.97	0.18	9	12	171	0.2	1.2	
07/04/06 09:10:52.27	43.03	-0.15	6.	10	18	160	0.1	0.6 3.3
07/04/06 09:53:30.93	42.59	2.72	8	18	207	0.2	2.5	
09/04/06 02:03:59.43	42.50	1.32	5.	35	19	58	0.5	0.8 2.7 0.8
10/04/06 20:06:17.44	42.73	0.44	11.	34	12	69	0.5	1.0 2.4 1.4
10/04/06 21:23:13.65	41.75	2.78	12	18	237	0.3	2.4 0.9	

III. LA SISMICITAT DE CATALUNYA I DE LES REGIONS VEÏNES

III.2 Determinacions epicentrals

10/04/06 21:49:14.23	42.84	-0.25	1.	36	23	74	0.4	0.8	1.3	Hautes Pyrénées	
12/04/06 00:47: 1.30	43.03	-0.22		7	14	164	0.2	2.8		Hautes Pyrénées	
13/04/06 00:56:39.60	42.95	2.13	8.	44	26	60	0.4	0.7	1.4	Aude	
14/04/06 03:39:41.57	43.04	-0.21	5.	11	15	164	0.2	1.2	6.6	Pyrénées Atlantiques	
14/04/06 15:40:14.03	42.61	1.04	8.	28	21	48	0.4	0.9	2.0	Pallars Sobirà	
14/04/06 19:56:39.27	43.03	-0.11	11.	27	15	158	0.3	1.2	1.0	Hautes Pyrénées	
15/04/06 02:48:37.47	43.03	-0.18	8.	24	18	158	0.3	0.9	1.6	Hautes Pyrénées	
15/04/06 04:47:22.51	42.42	2.32	2.	33	18	58	0.4	0.8	1.5	Ripollès	
15/04/06 05:59:39.16	42.35	1.94	7.	26	9	65	0.3	0.7	1.2	Cerdanya	
15/04/06 06:04:20.18	42.33	1.91		7	12	123	0.1	1.2	0.3	Cerdanya	
15/04/06 18:53:18.59	42.54	0.75		7	52	209	0.6	4.9		Alta Ribagorça	
15/04/06 19:59:46.78	42.69	0.72		9	20	190	0.2	1.9	0.9	Val d'Aran	
18/04/06 10:05:51.00	42.41	1.22	9.	21	8	67	0.4	1.0	1.4	Pallars Sobirà	
20/04/06 08:59:59.50	42.35	1.45	5.	15	26	145	0.2	0.9	5.7	Alt Urgell	
20/04/06 09:03:30.16	42.35	1.44	10.	40	21	42	0.4	0.7	1.1	Alt Urgell	
21/04/06 00:20:17.36	42.34	1.44	3.	23	25	140	0.5	1.2	3.4	Alt Urgell	
22/04/06 16:32:45.82	42.26	1.72	5.	12	29	146	0.4	1.5	7.3	Berguedà	
23/04/06 08:36:19.57	42.39	1.45		7	26	171	0.0	0.7	0.5	Alt Urgell	
24/04/06 16:38:39.76	42.34	2.03	7.	10	6	129	0.1	0.9	1.7	Ripollès	
24/04/06 20:30:22.89	42.89	-0.25		10	22	183	0.510	4.		Hautes Pyrénées	
25/04/06 07:00: 6.48	42.76	0.52	11.	40	16	85	0.3	0.7	1.9	Haute Garonne	
26/04/06 10:09:46.75	43.03	-0.12	11.	11	16	164	0.2	1.2	2.0	Hautes Pyrénées	
26/04/06 21:32:55.48	43.02	-0.11	11.	30	16	94	0.3	0.8	0.7	Hautes Pyrénées	
27/04/06 01:41:51.61	43.04	0.16		9	7	163	0.1	1.1		Hautes Pyrénées	
27/04/06 07:38: 7.72	43.05	0.15		8	6	189	0.1	1.3		Hautes Pyrénées	
27/04/06 15:54: 1.38	42.72	1.79		6	26	185	0.3	7.8		Ariège	
28/04/06 16:55:59.73	42.65	1.51		17	15	183	0.4	1.6		Ariège	
29/04/06 07:13:22.68	43.02	-0.06	11.	43	11	90	0.4	1.0	0.9	Hautes Pyrénées	
29/04/06 07:38:45.76	42.58	0.85	8.	40	33	52	0.4	0.7	1.7	Alta Ribagorça	
29/04/06 10:50:19.77	42.83	2.53	5.	17	60	126	0.4	1.7	3.3	Pyrénées Orientales	
30/04/06 23:30: 8.29	42.30	1.29		8	8	128	0.5	0.9	0.5	Alt Urgell	
01/05/06 19:50: 6.88	42.34	2.15	2.	53	6	38	0.3	0.5	0.9	Ripollès	
04/05/06 18:13:55.78	43.03	0.14		8	5	167	0.3	2.6		Hautes Pyrénées	
05/05/06 07:07:34.37	42.80	2.10	7.	40	9	55	0.4	0.7	1.4	Aude	
05/05/06 20:15:10.18	43.01	-0.02	11.	11	8	145	0.3	1.8	1.9	Hautes Pyrénées	
07/05/06 01:56: 7.46	43.05	-0.22	11.	15	14	163	0.3	1.4	1.0	Pyrénées Atlantiques	
08/05/06 21:47:57.07	42.80	2.09	13.	63	9	52	0.4	0.6	1.2	Aude	
08/05/06 22:04:30.54	42.79	2.09	13.	58	8	52	0.4	0.6	1.2	Aude	
09/05/06 21:23:31.06	42.86	-0.26	5.	21	23	92	0.4	1.2	9.3	Hautes Pyrénées	
09/05/06 23:20:10.45	42.33	2.15	2.	42	5	37	0.3	0.5	0.9	Ripollès	
10/05/06 01:43:39.87	42.35	2.18		12	7	211	0.3	1.9	0.8	Ripollès	
10/05/06 21:19:32.52	41.79	2.73		10	18	208	0.1	2.7	0.2	Selva	
10/05/06 23:02:28.24	41.79	2.73		13	18	195	0.2	1.4	0.7	Selva	
12/05/06 04:04:41.43	43.05	-0.11		8	15	205	0.0	0.2		Hautes Pyrénées	
12/05/06 07:20:57.28	43.03	0.13	11.	37	5	147	0.4	1.0	0.8	Hautes Pyrénées	
13/05/06 06:47: 2.09	43.00	0.15	12.	12	8	129	0.2	1.0	1.3	Hautes Pyrénées	
14/05/06 03:37:59.56	40.99	0.37	12.	15	5	133	0.3	1.3	1.1	Terra Alta	
14/05/06 05:50:15.24	42.31	2.12		9	6	163	0.2	2.8	0.4	Ripollès	
14/05/06 09:49:44.86	42.51	1.82	8.	18	13	107	0.3	0.9	3.2	0.6	Pyrénées Orientales
16/05/06 01:53:23.32	43.01	-0.01	7.	11	8	165	0.2	1.1	1.9	Hautes Pyrénées	
18/05/06 01:24:25.12	43.04	-0.20	7.	16	16	118	0.3	1.2	2.4	Pyrénées Atlantiques	
18/05/06 03:47:31.19	43.02	-0.14	2.	28	17	94	0.4	1.2	1.6	Hautes Pyrénées	
19/05/06 07:58:41.32	42.94	0.56	5.	12	18	134	0.3	1.4	6.9	Hautes Pyrénées	
19/05/06 11:59:28.47	43.03	0.37		8	2	205	0.3	6.1		Hautes Pyrénées	
20/05/06 00:49:44.34	40.68	-0.03		9	44	175	0.4	3.1		Castelló	
20/05/06 05:36: 6.66	43.00	-0.01	5.	66	9	111	0.4	0.7	1.3	3.6	Hautes Pyrénées
20/05/06 05:36:19.93	43.01	-0.00	10.	12	8	131	0.2	0.6	0.6	3.6	Hautes Pyrénées
20/05/06 06:08:54.92	43.00	-0.00	8.	32	8	115	0.4	0.9	1.3	1.5	Hautes Pyrénées
20/05/06 06:14:38.07	43.01	-0.00	8.	30	8	115	0.3	0.8	1.2	1.5	Hautes Pyrénées
20/05/06 11:47:56.86	42.95	0.31	9.	16	9	101	0.3	1.0	1.5	Hautes Pyrénées	
20/05/06 15:52:47.11	42.34	2.14	3.	25	7	85	0.4	0.9	1.4	1.2	Ripollès
21/05/06 01:14:20.27	43.00	-0.01	7.	16	9	139	0.3	1.0	1.9	Hautes Pyrénées	
22/05/06 21:49: 4.52	43.00	0.15	12.	12	8	127	0.1	0.6	0.9	Hautes Pyrénées	
24/05/06 19:26:38.74	42.81	2.40	13.	16	18	118	0.4	1.6	2.6	0.7	Pyrénées Orientales
26/05/06 18:00: 7.15	42.02	2.59	3.	13	17	154	0.2	0.7	1.3	0.4	Selva
27/05/06 00:29:50.36	41.79	2.76		18	16	203	0.2	1.0	1.1	Selva	
27/05/06 04:04:33.34	40.91	1.62		20	49	215	0.3	1.5	1.2	Mar Mediterrània	
27/05/06 04:45:32.19	42.91	0.26		7	14	172	0.3	2.3		Hautes Pyrénées	
27/05/06 07:02:17.06	42.08	2.45	14.	20	8	79	0.2	0.7	1.2	0.7	Garrotxa
29/05/06 21:10:49.15	42.34	2.06	2.	11	12	151	0.2	1.2	2.2	0.9	Ripollès
30/05/06 00:53: 5.09	43.00	0.20	10.	20	12	74	0.3	1.1	1.1	1.1	Hautes Pyrénées
30/05/06 18:01: 0.70	42.18	2.43	13.	12	5	178	0.1	0.6	0.6	1.0	Garrotxa
30/05/06 19:12:28.01	43.02	0.02	6.	11	6	136	0.2	1.0	1.4	Hautes Pyrénées	
31/05/06 06:42: 3.30	42.34	2.15	3.	14	6	172	0.3	1.4	1.3	1.1	Ripollès

III. LA SISMICITAT DE CATALUNYA I DE LES REGIONS VEÏNES

III.2 Determinacions epicentrals

31/05/06	09:51:50.60	42.26	2.25		8	6	170	0.3	2.1		1.0	Ripollès
02/06/06	08:03:51.42	42.42	1.32	15.	10	16	99	0.3	2.3	5.4	0.9	Alt Urgell
02/06/06	08:21:13.19	41.83	2.78		18	12	195	0.2	1.0		1.7	Selva
02/06/06	08:41:55.75	43.07	-0.27	2.	55	10	95	0.4	0.8	1.2	3.1	Pyrénées Atlantiques
02/06/06	09:11:24.26	42.45	1.33	2.	18	18	82	0.5	1.1	1.9	1.2	Alt Urgell
02/06/06	13:19:13.63	42.29	2.20		8	2	202	0.2	2.2		0.8	Ripollès
02/06/06	21:56:10.59	41.82	2.78		9	13	200	0.1	1.1		0.7	Selva
02/06/06	23:12:59.65	41.83	2.78		25	12	182	0.3	1.0		1.4	Selva
03/06/06	01:25:44.37	43.02	-0.09		8	14	186	0.2	1.7			Hautes Pyrénées
03/06/06	12:29:59.51	42.24	1.72	3.	17	30	112	0.4	0.7	2.7	0.9	Berguedà
03/06/06	20:56:38.80	43.00	0.23	13.	13	9	137	0.2	1.1	1.4		Hautes Pyrénées
04/06/06	00:59:19.67	42.98	0.07	8.	40	7	76	0.3	0.7	1.0	1.4	Hautes Pyrénées
04/06/06	13:24:29.93	42.08	2.59	3.	36	12	101	0.3	0.7	1.3	1.5	Garrotxa
05/06/06	05:21:59.55	42.35	2.18		12	7	210	0.3	1.7		0.9	Ripollès
06/06/06	11:53:59.49	42.61	2.71		8	20	209	0.3	1.8			Pyrénées Orientales
06/06/06	12:45:32.64	42.87	1.38		5	14	169	0.2	2.3			Ariège
07/06/06	00:45:53.38	42.97	0.26	14.	22	10	69	0.4	1.2	1.6		Hautes Pyrénées
07/06/06	04:59:11.51	42.93	0.54		8	19	180	0.3	2.0			Hautes Pyrénées
08/06/06	01:27: 7.86	43.01	-0.18	3.	11	19	149	0.3	1.5	4.1		Hautes Pyrénées
08/06/06	21:43:26.36	43.02	0.02	8.	19	5	138	0.3	1.2	1.3	1.0	Hautes Pyrénées
08/06/06	22:49:18.32	42.70	0.10	8.	13	21	142	0.3	1.6	3.1	1.3	Huesca
09/06/06	03:18: 0.98	42.91	2.45	3.	11	7	175	0.3	2.4	4.2	0.0	Aude
09/06/06	03:31:29.85	42.63	0.26	7.	27	11	120	0.4	1.2	2.6	0.7	Huesca
10/06/06	03:11:46.51	42.89	-0.26		10	23	183	0.3	3.2			Hautes Pyrénées
10/06/06	03:34:51.44	42.61	0.87		5	31	312	0.1	4.9		0.0	Alta Ribagorça
10/06/06	13:52:54.15	43.02	-0.06	11.	27	11	155	0.3	1.0	0.8		Hautes Pyrénées
11/06/06	13:28:39.44	41.33	1.24	3.	26	14	135	0.4	1.1	1.6	1.0	Alt Camp
11/06/06	16:40: 8.88	41.79	1.54	5.	36	14	68	0.4	0.8	2.1	0.8	Solsonès
11/06/06	17:20:25.94	42.77	0.85		6	14	235	0.0	0.3			Val d'Argan
12/06/06	15:30: 5.29	42.40	1.48	5.	38	15	44	0.4	0.7	2.1	1.3	Alt Urgell
12/06/06	15:46:33.97	42.40	1.47	4.	38	15	41	0.3	0.5	1.6	1.3	Alt Urgell
12/06/06	15:53:30.08	42.40	1.47	6.	38	15	52	0.3	0.6	1.8	1.3	Alt Urgell
12/06/06	15:56:16.23	42.40	1.47	4.	30	15	43	0.4	0.7	2.5	1.0	Alt Urgell
12/06/06	15:59:31.51	42.41	1.48	7.	57	13	53	0.4	0.6	1.3	2.2	Alt Urgell
12/06/06	16:01:58.69	42.40	1.44	4.	19	22	137	0.3	0.9	3.2	0.6	Alt Urgell
12/06/06	16:03:27.98	42.40	1.48	5.	24	15	86	0.4	1.1	3.1		Alt Urgell
12/06/06	16:04:18.61	42.40	1.48	4.	58	15	48	0.4	0.6	2.0	2.5	II Alt Urgell
12/06/06	16:07:10.13	42.43	1.54		10	57	258	0.6	7.6			Alt Urgell
12/06/06	16:29: 2.87	42.41	1.47	5.	29	14	55	0.3	0.7	2.6	1.0	Alt Urgell
12/06/06	16:47:13.84	42.40	1.48	3.	50	14	41	0.4	0.6	1.3	1.5	Alt Urgell
12/06/06	16:54:19.42	42.40	1.47	4.	46	15	51	0.4	0.6	2.0	1.4	Alt Urgell
12/06/06	17:39:55.51	42.40	1.47	4.	64	15	36	0.3	0.5	1.3	2.2	Alt Urgell
12/06/06	18:02:59.06	42.41	1.49	6.	27	14	57	0.4	0.9	3.0	0.9	Alt Urgell
12/06/06	20:00:30.81	42.40	1.47	6.	35	15	56	0.3	0.6	1.6	1.0	Alt Urgell
12/06/06	21:25:16.29	42.41	1.47	5.	70	14	33	0.4	0.5	1.2	2.2	II Alt Urgell
12/06/06	21:40:37.65	42.40	1.48	5.	49	14	49	0.3	0.6	1.8	1.5	Alt Urgell
12/06/06	21:48:35.66	42.40	1.48	6.	29	15	52	0.3	0.7	2.1	0.6	Alt Urgell
12/06/06	22:16:15.33	42.23	1.73	3.	18	30	93	0.4	1.1	3.7	0.6	Berguedà
13/06/06	18:07:28.36	43.00	0.21	15.	19	12	136	0.2	1.0	1.1		Hautes Pyrénées
13/06/06	18:56:36.26	42.24	1.70	3.	24	31	107	0.4	0.7	2.4	1.2	Berguedà
15/06/06	05:07:32.97	42.40	3.08		22	19	272	0.4	2.1			Alt Empordà
15/06/06	10:49:51.71	40.67	0.54		6	20	247	0.4	8.3		1.8	Montsià
15/06/06	15:35:21.39	42.34	1.30		6	12	180	0.1	0.8		0.6	Alt Urgell
16/06/06	03:04:13.08	42.68	1.87		6	24	259	0.5	7.3		0.2	Ariège
16/06/06	23:12:22.29	43.08	2.07	12.	24	20	116	0.5	1.7	3.1	1.0	Aude
17/06/06	02:38:25.70	42.39	1.49		8	23	142	0.1	0.6		0.4	Alt Urgell
17/06/06	07:41: 5.96	43.06	-0.16	5.	21	19	105	0.2	0.8	4.4		Hautes Pyrénées
18/06/06	01:14:10.70	42.32	2.36		5	82	302	0.3	5.6			Ripollès
19/06/06	01:30:43.54	43.04	-0.20	6.	12	16	163	0.3	1.4	7.4		Pyrénées Atlantiques
19/06/06	04:56: 0.83	42.36	3.24		10	32	328	0.3	3.1			Costa Alt Empordà
19/06/06	07:01:54.03	42.57	3.21		7	28	333	0.216	7.			Costa Pyrénées Orientales
19/06/06	16:19:36.26	42.83	1.83		6	41	281	0.3	2.1		0.9	Ariège
21/06/06	01:35: 3.86	42.55	1.06		12	17	186	0.2	1.0		0.6	Pallars Sobirà
22/06/06	09:37: 4.47	42.78	1.90		16	18	207	0.3	2.9		0.9	Ariège
23/06/06	01:23:31.10	42.65	0.66	4.	25	42	66	0.5	1.1	4.2	0.1	Huesca
24/06/06	02:09:25.15	43.00	-0.04	8.	21	11	97	0.3	0.9	1.4		Hautes Pyrénées
24/06/06	03:50:25.36	42.43	2.39	3.	29	15	62	0.3	0.7	1.5	0.7	Pyrénées Orientales
25/06/06	12:12:51.53	42.65	0.64		7	41	158	0.4	1.8			Huesca
26/06/06	03:00:23.48	42.98	0.22	13.	15	11	81	0.3	1.0	1.4		Hautes Pyrénées
26/06/06	11:18:24.38	43.01	0.09	9.	30	4	60	0.4	1.1	1.3		Hautes Pyrénées
26/06/06	23:02:39.97	43.00	-0.26	5.	14	13	125	0.2	1.0	3.9		Hautes Pyrénées
27/06/06	05:33:30.09	42.42	2.38	0.	45	16	46	0.4	0.6	1.4	1.7	Pyrénées Orientales
27/06/06	07:00: 1.68	42.41	2.39	6.	24	17	67	0.3	0.7	2.4	1.1	Pyrénées Orientales
28/06/06	01:42:50.30	42.48	1.27	11.	10	13	124	0.2	0.9	1.8	0.6	Pallars Sobirà

III. LA SISMICITAT DE CATALUNYA I DE LES REGIONS VEÏNES

III.2 Determinacions epicentrals

28/06/06	08:41:30.44	42.91	0.55	11.	10	21	151	0.2	2.2	5.3		Hautes Pyrénées
30/06/06	07:07:32.33	42.53	1.77		12	18	188	0.3	2.1		0.1	Pyrénées Orientales
02/07/06	06:24:51.39	42.22	1.85	3.	11	30	122	0.2	0.9	3.6	0.5	Berguedà
03/07/06	05:16: 6.42	43.02	0.14	11.	32	6	77	0.4	1.1	0.9	1.0	Hautes Pyrénées
03/07/06	07:51:43.76	43.02	0.11	10.	37	4	53	0.4	0.9	0.8	1.4	Hautes Pyrénées
06/07/06	09:04:49.60	42.25	1.39		5	6	269	0.0	1.3		0.5	Alt Urgell
09/07/06	16:48:33.20	42.53	0.91		11	26	197	0.1	0.6		0.4	Alta Ribagorça
09/07/06	22:27:39.11	43.00	0.18		9	10	148	0.3	2.3			Hautes Pyrénées
10/07/06	11:08:13.10	42.09	2.57		10	51	259	0.613	8			Garrotxa
10/07/06	12:07: 3.95	43.01	0.01	5.	49	7	89	0.4	0.7	1.4	2.0	Hautes Pyrénées
11/07/06	03:28:57.32	42.54	1.20	9.	18	8	114	0.4	1.2	1.8	0.7	Pallars Sobirà
11/07/06	20:00:48.71	42.80	0.48	5.	10	12	177	0.3	1.811	2		Haute Garonne
15/07/06	21:24:26.65	42.29	1.63	14.	10	27	149	0.4	1.9	6.2	0.1	Alt Urgell
16/07/06	23:24:34.03	42.75	1.60	15.	13	11	161	0.3	1.9	3.3	0.5	Ariège
18/07/06	23:59:33.03	42.81	1.98	10.	21	15	94	0.3	0.9	1.1	0.9	Aude
19/07/06	05:39:55.40	42.93	0.56		8	18	183	0.1	1.0			Hautes Pyrénées
20/07/06	01:00:12.25	43.04	-0.21	2.	49	15	91	0.4	0.8	1.1	1.7	Pyrénées Atlantiques
20/07/06	03:38:25.45	42.42	0.98	4.	13	13	146	0.1	0.5	2.5	0.6	Pallars Jussà
20/07/06	10:25:14.02	43.07	-0.22		10	14	182	0.5	3.4			Pyrénées Atlantiques
21/07/06	11:57:50.52	40.68	-0.03		6	29	301	0.3	6.2		1.7	Castelló
24/07/06	00:06:52.22	42.90	-0.27		5	24	196	0.1	5.3			Hautes Pyrénées
24/07/06	00:33:32.30	42.19	1.75		8	36	247	0.2	2.7		0.2	Berguedà
24/07/06	09:22:34.74	41.18	1.64		10	26	186	0.2	2.4		0.8	Costa Baix Penedès
24/07/06	17:20:24.77	42.60	2.11	8.	61	13	57	0.4	0.6	1.0	1.8	Pyrénées Orientales
25/07/06	12:08:30.29	42.60	2.10	8.	52	13	57	0.4	0.6	1.1	1.4	Pyrénées Orientales
25/07/06	14:00:24.43	43.04	0.22		6	12	244	0.1	1.4			Hautes Pyrénées
25/07/06	19:10:37.78	42.59	2.11	10.	63	13	56	0.4	0.6	0.9	2.1	Pyrénées Orientales
29/07/06	03:59:48.06	42.98	-0.28	2.	10	14	135	0.2	1.0	1.9		Pyrénées Atlantiques
29/07/06	09:21:10.00	43.04	0.14	11.	26	16	99	0.4	1.0	2.0		Hautes Pyrénées
30/07/06	01:11:45.83	42.65	0.28		10	18	210	0.3	2.0			Huesca
30/07/06	13:58:53.85	43.14	0.17		5	18	197	0.1	2.4			Hautes Pyrénées
31/07/06	01:48:55.27	42.86	0.38	3.	20	7	79	0.4	1.0	1.4	1.2	Hautes Pyrénées
03/08/06	15:48:51.06	42.35	1.44	1.	69	21	39	0.4	0.6	1.4	2.5	Alt Urgell
04/08/06	20:02:57.10	42.83	0.01		22	6	183	0.4	1.6			Hautes Pyrénées
05/08/06	13:59:32.22	43.03	0.73	11.	11	18	165	0.5	3.3	3.1		Haute Garonne
05/08/06	17:57:34.39	42.36	1.97	6.	13	13	117	0.4	2.2	5.9	0.7	Cerdanya
05/08/06	23:45:39.29	42.53	0.95	9.	10	23	149	0.3	1.4	2.5	0.1	Alta Ribagorça
07/08/06	12:02:58.97	42.97	0.27	12.	17	9	104	0.3	1.0	1.4		Hautes Pyrénées
10/08/06	12:02:36.98	41.32	0.75		8	28	139	0.1	0.9			Priorat
11/08/06	23:25:22.56	42.32	2.41	5.	37	19	78	0.3	0.6	2.1	1.0	Ripollès
12/08/06	02:10:18.52	42.32	2.42	5.	29	20	78	0.4	1.0	3.0	1.1	Ripollès
12/08/06	03:36:15.92	42.33	2.43	3.	17	21	148	0.4	1.4	2.1	0.7	Ripollès
12/08/06	06:08:49.91	42.32	2.42	6.	32	20	78	0.4	0.9	2.1	1.0	Ripollès
12/08/06	10:38:41.36	42.36	2.43		6	22	149	0.3	9.2			Ripollès
12/08/06	21:28:31.03	43.05	0.15	10.	26	6	95	0.3	1.1	1.0		Hautes Pyrénées
13/08/06	02:52:24.91	42.52	2.21	8.	28	17	96	0.4	0.9	1.6	0.8	Pyrénées Orientales
13/08/06	05:25:26.60	40.69	1.20		6	74	264	0.412	5			Mar Mediterrània
14/08/06	01:13:21.51	42.25	1.71	5.	20	31	95	0.4	1.5	4.7	0.8	Berguedà
14/08/06	11:33:12.04	42.94	0.21		6	15	203	0.2	1.3			Hautes Pyrénées
15/08/06	10:46:33.94	43.03	-0.03		6	9	270	0.0	0.5			Hautes Pyrénées
15/08/06	15:08:50.93	43.04	-0.21	8.	17	16	159	0.2	0.9	1.6		Pyrénées Atlantiques
15/08/06	22:31: 4.90	41.87	2.74		10	28	287	0.1	1.2		0.7	Selva
15/08/06	23:41:12.59	41.86	2.70		15	55	267	0.2	1.9		1.0	Selva
16/08/06	00:04: 4.09	42.74	1.04	15.	16	12	133	0.3	1.1	2.1	0.5	Pallars Sobirà
16/08/06	06:00:14.92	42.43	1.06		6	9	159	0.4	0.9		0.0	Pallars Sobirà
16/08/06	17:35:53.49	42.56	0.99		8	23	182	0.1	0.6	0.1		Pallars Sobirà
17/08/06	16:31:57.70	42.65	0.83		10	26	161	0.2	0.7		0.1	Val d'Aran
18/08/06	18:47:40.82	42.48	1.54		8	27	149	0.4	1.4		0.2	Andorra
19/08/06	02:40: 5.69	43.01	-0.03		8	10	171	0.1	0.9			Hautes Pyrénées
19/08/06	16:38:31.52	40.24	0.67	10.	14	62	141	0.6	3.3	6.3	1.8	Costa Castelló
20/08/06	05:40:56.89	42.34	1.36		6	13	214	0.1	1.3		0.3	Alt Urgell
20/08/06	21:17:25.72	42.45	1.66	4.	44	26	37	0.4	0.7	2.6	0.8	Cerdanya
21/08/06	03:38: 1.37	42.53	0.93		8	24	226	0.1	0.4		0.1	Alta Ribagorça
21/08/06	15:43: 3.33	42.57	1.03		8	19	221	0.5	4.9		0.4	Pallars Sobirà
21/08/06	18:36:52.39	42.23	1.71	1.	40	32	73	0.3	0.5	1.3	1.4	Berguedà
23/08/06	01:03:37.37	42.50	1.75	4.	45	19	47	0.4	0.7	2.8	0.9	Pyrénées Orientales
25/08/06	03:23:38.04	42.87	-0.16		8	33	209	0.2	5.5			Hautes Pyrénées
25/08/06	22:56:35.20	42.27	1.97	4.	39	15	51	0.3	0.5	1.2	1.2	Berguedà
27/08/06	14:39:49.26	42.75	0.88	3.	17	17	133	0.2	1.2	3.3	0.6	Val d'Aran
28/08/06	05:13:26.01	42.75	1.01	4.	24	15	75	0.3	0.8	4.5	0.8	Val d'Aran
28/08/06	08:57: 9.51	43.12	-0.07		6	35	196	0.3	6.2			Hautes Pyrénées
28/08/06	10:10:38.73	42.76	2.65		6	22	247	0.2	3.5			Pyrénées Orientales
30/08/06	03:32:20.68	43.06	-0.32	5.	37	6	100	0.5	1.2	1.9	1.6	Pyrénées Atlantiques
30/08/06	22:37:10.41	42.53	0.99	4.	15	21	176	0.2	0.8	2.3	0.5	Pallars Jussà

III. LA SISMICITAT DE CATALUNYA I DE LES REGIONS VEÏNES

III.2 Determinacions epicentrals

31/08/06	21:24:48.56	42.60	0.78	3.	13	30	176	0.2	0.6	1.9	0.0	Alta Ribagorça	
01/09/06	05:20:28.06	42.10	2.55	3.	23	8	93	0.4	0.9	1.3	0.9	Garrotxa	
01/09/06	09:22:59.66	43.10	-0.22				8	36	131	0.3	3.9	Pyrénées Atlantiques	
01/09/06	21:05:1.95	42.33	2.18	7.	10	5	174	0.3	2.4	1.4	0.2	Ripollès	
04/09/06	00:16:3.41	41.82	2.76				14	14	191	0.3	1.5	Selva	
04/09/06	00:16:44.80	41.82	2.78				14	13	193	0.2	1.6	Selva	
04/09/06	00:17:40.40	41.85	2.75				7	13	179	0.1	1.3	Selva	
04/09/06	05:44:22.65	42.43	1.65	4.	66	27	31	0.4	0.5	1.3	2.4	II Cerdanya	
05/09/06	01:42:49.83	42.33	1.37				6	12	219	0.1	1.3	Alt Urgell	
05/09/06	05:05:13.91	42.34	1.37	2.	17	13	100	0.3	0.7	1.5	0.8	Alt Urgell	
05/09/06	05:07:18.39	42.33	1.40				9	13	231	0.2	1.1	Alt Urgell	
05/09/06	05:17:57.24	42.35	1.38	1.	28	14	93	0.3	0.7	1.9	1.0	Alt Urgell	
05/09/06	08:03:43.74	42.68	2.10				6	4	169	0.2	3.3	Ariège	
05/09/06	19:55:11.91	42.23	1.72	14.	12	34	163	0.4	2.0	7.6	0.1	Berguedà	
07/09/06	11:41:46.23	42.31	1.76				9	24	253	0.3	2.8	Cerdanya	
07/09/06	14:35:37.81	42.84	2.95				5	36	306	0.0	0.2	Pyrénées Orientales	
07/09/06	20:15:9.90	42.76	1.66	4.	20	14	145	0.4	1.2	4.1	0.6	Ariège	
08/09/06	17:34:42.79	43.02	0.16	11.	10	8	131	0.2	1.1	0.8		Hautes Pyrénées	
08/09/06	21:08:44.83	43.02	0.96	8.	18	13	82	0.4	1.7	2.3		Haute Garonne	
10/09/06	00:31:20.46	40.83	-0.13	0.	14	39	135	0.3	0.8	1.9	0.7	Teruel	
10/09/06	06:59:47.56	43.00	-0.07	10.	12	13	146	0.3	1.4	1.6		Hautes Pyrénées	
10/09/06	21:04:12.95	42.76	1.66	5.	48	14	37	0.4	0.7	2.3	0.9	Ariège	
11/09/06	20:18:57.78	42.83	1.47				14	6	184	0.2	1.6	Ariège	
11/09/06	23:02:15.93	42.84	-0.26	7.	31	23	76	0.4	0.8	2.0		Hautes Pyrénées	
11/09/06	23:47:57.49	42.59	0.87				9	31	221	0.3	2.5	0.0	Alta Ribagorça
12/09/06	18:06:0.63	43.02	0.15	12.	10	7	140	0.2	1.1	1.2		Hautes Pyrénées	
12/09/06	20:06:26.99	43.06	-0.25	4.	35	12	94	0.3	0.9	1.2	1.5	Pyrénées Atlantiques	
12/09/06	23:08:0.77	42.34	2.10	8.	12	9	162	0.3	1.7	1.8	0.4	Ripollès	
13/09/06	20:06:57.54	42.98	0.29	11.	30	7	75	0.4	1.2	1.9	0.9	Hautes Pyrénées	
14/09/06	00:21:24.76	42.40	1.98	5.	26	3	91	0.4	1.0	1.3	0.9	Pyrénées Orientales	
14/09/06	04:46:35.67	42.23	1.77				10	32	215	0.3	2.1	0.6	Berguedà
16/09/06	17:18:57.69	42.28	1.27				8	7	143	0.2	1.4	0.1	Alt Urgell
16/09/06	23:50:49.86	43.02	-0.07				16	13	182	0.2	0.7	1.2	Hautes Pyrénées
20/09/06	02:34:27.43	42.56	1.38				9	11	169	0.1	0.9	0.0	Pallars Sobirà
21/09/06	09:55:32.27	42.76	2.65				6	22	246	0.2	3.5		Pyrénées Orientales
22/09/06	02:23:1.52	42.55	1.63				7	29	186	0.2	0.6	0.0	Andorra
22/09/06	02:51:30.34	42.78	0.82	15.	19	11	92	0.3	1.1	2.3	0.7	Val d'Aran	
23/09/06	02:11:45.98	42.50	1.22	13.	41	12	58	0.4	0.7	1.2	1.5	Pallars Sobirà	
23/09/06	02:19:22.88	42.50	1.21	10.	32	12	47	0.4	0.7	0.9	1.2	Pallars Sobirà	
23/09/06	02:20:52.51	42.50	1.22	11.	37	12	41	0.4	0.7	0.8	1.6	Pallars Sobirà	
23/09/06	02:42:49.56	42.49	1.20				7	13	142	0.0	0.2	0.2	Pallars Sobirà
23/09/06	04:10:0.30	42.50	1.22	11.	14	12	113	0.2	0.6	0.7	0.9	Pallars Sobirà	
23/09/06	05:25:19.17	43.03	0.16				9	7	163	0.2	1.2		Hautes Pyrénées
23/09/06	09:58:11.86	42.50	1.22	11.	16	11	114	0.3	1.0	1.0	0.7	Pallars Sobirà	
24/09/06	22:39:2.67	42.41	0.24	5.	17	31	82	0.5	1.9	5.2		Huesca	
24/09/06	23:04:31.80	42.21	1.26				8	5	158	0.3	2.8	0.5	Alt Urgell
25/09/06	05:03:35.74	42.48	1.99				6	1	222	0.3	2.5	0.4	Pyrénées Orientales
27/09/06	20:22:32.01	43.06	-0.31	5.	37	7	93	0.3	0.9	1.5	1.2	Pyrénées Atlantiques	
27/09/06	20:22:48.26	43.07	-0.32	8.	13	6	168	0.3	1.2	1.3	1.2	Pyrénées Atlantiques	
27/09/06	21:56:14.05	43.01	0.03	4.	56	6	89	0.4	0.7	1.3	2.1	Hautes Pyrénées	
27/09/06	22:00:42.36	43.01	0.02	6.	40	6	95	0.3	0.6	0.9	1.4	Hautes Pyrénées	
28/09/06	00:46:39.42	42.99	0.07	11.	11	7	122	0.3	1.4	1.5		Hautes Pyrénées	
28/09/06	05:02:49.78	42.99	0.05				9	6	108	0.2	1.3		Hautes Pyrénées
28/09/06	08:23:12.80	42.94	0.69	1.	26	9	140	0.4	1.1	2.0	1.1	Haute Garonne	
29/09/06	10:09:34.45	42.78	2.64				8	20	174	0.2	1.4		Pyrénées Orientales
29/09/06	22:52:13.50	42.25	1.72	5.	22	33	83	0.5	1.3	3.7		Berguedà	
30/09/06	05:17:21.50	43.04	-0.20	9.	11	16	164	0.2	1.2	2.2		Pyrénées Atlantiques	
30/09/06	23:56:57.53	42.44	1.97				6	5	153	0.3	1.3	0.6	Pyrénées Orientales
01/10/06	03:51:27.67	42.51	1.03	10.	12	17	159	0.2	0.6	1.2	0.2	Pallars Sobirà	
01/10/06	15:42:55.90	41.78	0.36				7	70	139	0.4	0.5		Huesca
01/10/06	17:14:33.89	41.72	0.31				7	65	130	0.4	3.2		Huesca
02/10/06	00:30:7.93	42.41	1.03				9	10	157	0.1	0.6	0.4	Pallars Jussà
02/10/06	18:19:27.07	42.81	1.98	4.	27	15	98	0.3	0.8	3.5	0.7	Aude	
02/10/06	18:57:23.49	43.00	0.03	7.	19	6	119	0.3	0.9	1.3		Hautes Pyrénées	
02/10/06	22:01:13.03	42.79	1.99				13	13	240	0.2	2.0	0.0	Aude
04/10/06	02:19:51.68	40.93	0.53				8	17	189	0.4	2.8		Baix Ebre
04/10/06	13:54:29.54	42.80	1.99	10.	18	13	154	0.3	1.0	1.4	0.7	Aude	
04/10/06	18:03:44.28	41.79	2.73	4.	16	17	177	0.2	0.9	2.3	1.1	Selva	
07/10/06	02:04:33.21	42.31	1.32				7	8	188	0.3	0.4	0.0	Alt Urgell
07/10/06	07:49:59.60	42.79	2.00	11.	28	12	58	0.4	0.8	1.8	1.1	Aude	
07/10/06	12:51:49.89	42.86	1.92				14	22	237	0.3	3.8	0.4	Ariège
07/10/06	17:30:32.25	42.39	1.97	3.	59	4	39	0.4	0.6	0.9	2.2	Pyrénées Orientales	
08/10/06	18:42:32.53	42.72	2.04				9	6	193	0.3	2.1	0.2	Ariège
08/10/06	20:15:52.20	42.34	2.14	3.	21	7	126	0.3	1.0	1.0	0.7	Ripollès	

III. LA SISMICITAT DE CATALUNYA I DE LES REGIONS VEÏNES

III.2 Determinacions epicentrals

08/10/06	22:41:	0.73	41.84	2.84	14	8	205	0.3	1.4	0.4	Selva			
11/10/06	01:52:29.09		42.66	0.62		8	40	285	0.2	1.7	0.0	Huesca		
13/10/06	15:57:33.27		42.60	0.89		6	30	253	0.1	0.9	0.0	Alta Ribagorça		
14/10/06	03:35:25.24		42.49	1.21		8	13	145	0.1	0.3	0.2	Pallars Sobirà		
14/10/06	06:38:	3.96	43.05	0.17	18.	10	8	165	0.3	2.7	2.2	Hautes Pyrénées		
14/10/06	23:48:29.51		42.24	1.71	5.	33	31	67	0.4	0.9	2.8	0.7	Berguedà	
16/10/06	06:55:50.11		43.04	0.06		9	2	143	0.2	1.3			Hautes Pyrénées	
17/10/06	21:28:16.35		42.48	1.05		10	14	181	0.1	0.7			0.0	Pallars Sobirà
17/10/06	22:11:27.59		42.70	0.64		8	43	297	0.1	0.7			0.0	Haute Garonne
18/10/06	14:00:25.58		42.83	0.71	16.	18	6	96	0.3	1.2	1.6	1.0		Val d'Aran
19/10/06	21:29:27.73		43.04	0.03		8	4	187	0.1	1.0				Hautes Pyrénées
20/10/06	10:59:51.21		42.55	0.96	11.	24	24	52	0.3	0.7	4.3	0.9		Alta Ribagorça
21/10/06	14:23:26.21		43.00	0.16	9.	24	9	134	0.4	1.0	1.2	1.3		Hautes Pyrénées
22/10/06	02:53:	2.20	43.00	0.18	10.	17	10	130	0.4	1.7	1.7	0.8		Hautes Pyrénées
22/10/06	05:26:	4.66	42.44	1.13		6	7	150	0.3	3.0			0.1	Pallars Sobirà
22/10/06	20:21:19.34		42.90	0.92	11.	47	13	73	0.3	0.8	1.4	2.5		Ariège
22/10/06	23:22:37.52		42.29	1.74	31.	11	29	151	0.3	2.5	2.1	0.3		Berguedà
23/10/06	11:20:24.37		40.42	0.49		7	61	240	0.7	9.0				Costa Castelló
23/10/06	18:29:40.89		42.80	0.46	8.	50	10	62	0.4	0.7	1.0	2.0		Haute Garonne
24/10/06	01:34:59.75		42.18	2.27	17.	10	14	152	0.3	1.8	2.2	0.2		Ripollès
24/10/06	03:10:10.79		42.16	2.26	13.	15	16	143	0.2	0.8	1.6	0.7		Ripollès
24/10/06	21:57:12.66		42.86	1.36		17	18	194	0.2	0.8			0.4	Ariège
25/10/06	08:00:15.80		42.36	1.22		8	8	146	0.2	0.8			0.2	Alt Urgell
26/10/06	01:45:31.96		40.34	0.75		5	77	258	0.3	6.4				Costa Castelló
26/10/06	16:21:26.50		43.00	-0.10		8	15	178	0.2	1.8				Hautes Pyrénées
27/10/06	07:34:36.09		42.97	0.23	12.	32	11	68	0.3	0.7	0.9			Hautes Pyrénées
27/10/06	10:58:16.42		42.91	-0.02		6	32	202	0.1	2.8				Hautes Pyrénées
28/10/06	16:15:53.40		42.89	0.30	9.	15	9	111	0.2	0.7	1.0			Hautes Pyrénées
30/10/06	02:34:29.71		42.85	-0.30		8	21	214	0.4	4.7				Huesca
31/10/06	22:31:51.85		41.85	2.65	3.	14	20	159	0.3	2.2	3.5	0.8		Selva
01/11/06	03:26:	3.63	42.23	1.70	5.	30	32	68	0.5	1.0	3.5	0.8		Berguedà
01/11/06	06:32:48.34		42.50	0.26	6.	21	22	125	0.3	1.3	3.6	0.9		Huesca
01/11/06	16:51:46.35		42.96	0.29	12.	33	9	89	0.3	0.8	1.3	1.1		Hautes Pyrénées
01/11/06	20:29:16.96		43.04	-0.21	2.	45	15	98	0.4	1.1	1.4	1.6		Pyrénées Atlantiques
02/11/06	11:10:43.27		42.70	1.07		9	12	203	0.1	0.5			0.8	Pallars Sobirà
02/11/06	17:22:36.56		43.02	0.02		8	5	157	0.2	1.1				Hautes Pyrénées
03/11/06	18:37:	1.19	42.35	1.55	2.	13	23	109	0.3	1.0	2.5	0.6		Alt Urgell
04/11/06	09:56:59.42		42.48	1.88	6.	14	8	167	0.3	1.9	2.9	0.7		Pyrénées Orientales
04/11/06	17:18:37.50		43.07	-0.30	12	7	186	0.5	8.4		1.1			Pyrénées Atlantiques
04/11/06	19:16:13.97		43.05	-0.08		12	13	296	0.4	3.4		1.1		Hautes Pyrénées
04/11/06	22:04:14.63		41.87	2.64	1.	18	21	150	0.2	1.4	2.9	0.8		Selva
04/11/06	23:17:52.96		41.86	2.65	5.	13	21	158	0.2	0.9	3.6	0.2		Selva
04/11/06	23:23:12.82		41.87	2.64	1.	23	20	151	0.3	1.5	2.9	1.1		Selva
04/11/06	23:24:57.13		41.86	2.65	3.	23	21	142	0.2	1.0	1.7	1.0		Selva
05/11/06	00:19:13.63		41.86	2.65	6.	11	21	155	0.2	0.9	2.2	0.5		Selva
05/11/06	03:08:21.38		42.64	1.53		7	23	216	0.2	3.3				Andorra
05/11/06	04:12:49.97		42.33	1.46		9	16	157	0.2	1.0			0.0	Alt Urgell
05/11/06	17:59:24.45		42.63	2.17	5.	28	10	68	0.4	1.0	2.5	0.6		Pyrénées Orientales
06/11/06	06:21:	7.45	42.44	2.25	8.	12	18	153	0.1	0.5	1.0	0.6		Pyrénées Orientales
06/11/06	21:13:36.90		41.26	0.48	3.	11	36	121	0.6	2.2	7.5			Ribera d'Ebre
07/11/06	01:37:41.21		41.73	2.79		15	20	248	0.2	1.1			0.9	Selva
07/11/06	04:11:50.83		42.62	2.14		20	11	182	0.3	1.0			0.6	Pyrénées Orientales
07/11/06	12:02:38.28		42.48	1.05	7.	15	14	148	0.3	0.8	1.8	0.7		Pallars Sobirà
07/11/06	21:52:54.50		42.60	1.55		6	24	200	0.1	1.6				Andorra
08/11/06	04:29:	7.40	43.03	-0.33		8	7	143	0.5	1.7				Pyrénées Atlantiques
08/11/06	21:52:46.87		43.04	-0.22	3.	47	14	92	0.3	0.9	1.3	1.7		Pyrénées Atlantiques
09/11/06	02:22:49.96		41.73	2.45	11.	23	4	157	0.3	0.9	1.0	0.6		Vallès Oriental
09/11/06	03:21:53.95		42.98	-0.19		5	32	171	0.1	5.7				Hautes Pyrénées
10/11/06	11:28:	0.45	41.98	2.60	3.	21	28	96	0.5	1.2	4.2	1.4		Selva
10/11/06	20:57:	8.97	42.83	-0.22		14	21	210	0.3	1.7				Hautes Pyrénées
11/11/06	04:38:15.39		42.96	0.24	11.	15	11	137	0.3	1.3	1.7			Hautes Pyrénées
11/11/06	17:03:29.35		43.01	-0.18	1.	43	18	88	0.5	1.0	1.7	1.6		Hautes Pyrénées
11/11/06	19:59:25.59		42.55	0.96		7	24	226	0.1	0.3				Alta Ribagorça
12/11/06	16:28:37.68		42.23	1.72		9	33	138	0.3	2.0			0.4	Berguedà
13/11/06	20:24:37.19		42.35	1.30	3.	10	14	100	0.2	1.0	1.7	0.5		Alt Urgell
14/11/06	03:28:56.69		43.01	0.00	8.	16	7	95	0.3	1.2	1.8			Hautes Pyrénées
14/11/06	05:08:34.58		43.01	0.00	5.	56	7	89	0.5	0.8	1.4	2.1		Hautes Pyrénées
14/11/06	06:34:50.61		43.02	0.00	7.	19	7	99	0.3	0.8	1.1			Hautes Pyrénées
14/11/06	08:12:	1.78	43.03	-0.00	8.	11	7	153	0.2	1.2	1.5			Hautes Pyrénées
14/11/06	19:36:18.77		42.46	1.03		8	13	176	0.1	0.7			0.2	Pallars Sobirà
15/11/06	03:35:35.57		41.00	0.33		6	4	194	0.337	3				Terra Alta
15/11/06	19:50:18.15		42.93	0.30	8.	33	12	70	0.4	0.9	1.4	1.1		Hautes Pyrénées
15/11/06	23:19:14.96		42.86	1.19	9.	26	11	93	0.3	1.0	1.1	0.7		Ariège
16/11/06	11:28:42.70		42.96	1.18		6	7	202	0.3	5.4				Ariège

III. LA SISMICITAT DE CATALUNYA I DE LES REGIONS VEÏNES

III.3 Mecanismes focals

Les dades disponibles dels terratrèmols de l'any 2006 són insuficients per a calcular solucions focals fiables a partir de la polaritat de l'ona P de diferents estacions. Així doncs, no presentem cap mecanisme focal per als terratrèmols de l'any 2006.

III. LA SISMICITAT DE CATALUNYA I DE LES REGIONS VEÏNES

III.4 Informació macrosísmica i accelerogrames

De tots els sismes enregistrats per la xarxa sísmica i presentats en l'apartat anterior, es té constància que nou d'ells han estat percebuts lleugerament per la població de Catalunya amb una intensitat màxima de IV MSK per al sisme del dia 7 de febrer a la comarca de la Cerdanya. Per a 14 sismes s'han obtingut registres a la xarxa d'accelerògrafs conjunta de l'IGN-IGC (veure www.igc.cat).

L'anàlisi dels qüestionaris macrosísmics que es distribueixen quan té lloc un terratrèmol percebut per la població permet assignar un valor d'intensitat (en l'escala MSK) a cada localitat. Amb aquestes dades s'estudia, per a cada terratrèmol, la distribució espacial dels seus efectes. Al web www.igc.cat es disposa d'un qüestionari per omplir en cas d'haver percebut un terratrèmol.

Presentem la relació d'intensitats a diferents poblacions per a cada sisme percebut. La lletra S vol dir que el sisme ha estat percebut, però sense informació suficient per a poder assignar un valor d'intensitat. La lletra N vol dir que el sisme no ha estat percebut.

Terratrèmol del 16 de gener de 2006 a les 21.10 (TU)

Percebut a Artés, Calders i Sallent.

Terratrèmol del 28 de gener de 2006 a les 12.26 (TU)

Percebut lleugerament a la zona epicentral de l'Alt Urgell.

Terratrèmol del 7 de febrer de 2006 a les 14.49 (TU)

Població	Intensitat
Andorra la Vella	S
Arsèguel	II
Bellver de Cerdanya	IV
Encamp	S
Escaldes	III
Ger	N
Guils de Cerdanya	II-III
Llívia	N
Martinet	III
Meranges	IV
La Molina	N
Prullans	III

III. LA SISMICITAT DE CATALUNYA I DE LES REGIONS VEÏNES

III.4 Informació macrosísmica i accelerogrames

Puigcerdà	III
Sant Julià de Lòria	III
Toses	N
Urtx	N
Urús	III

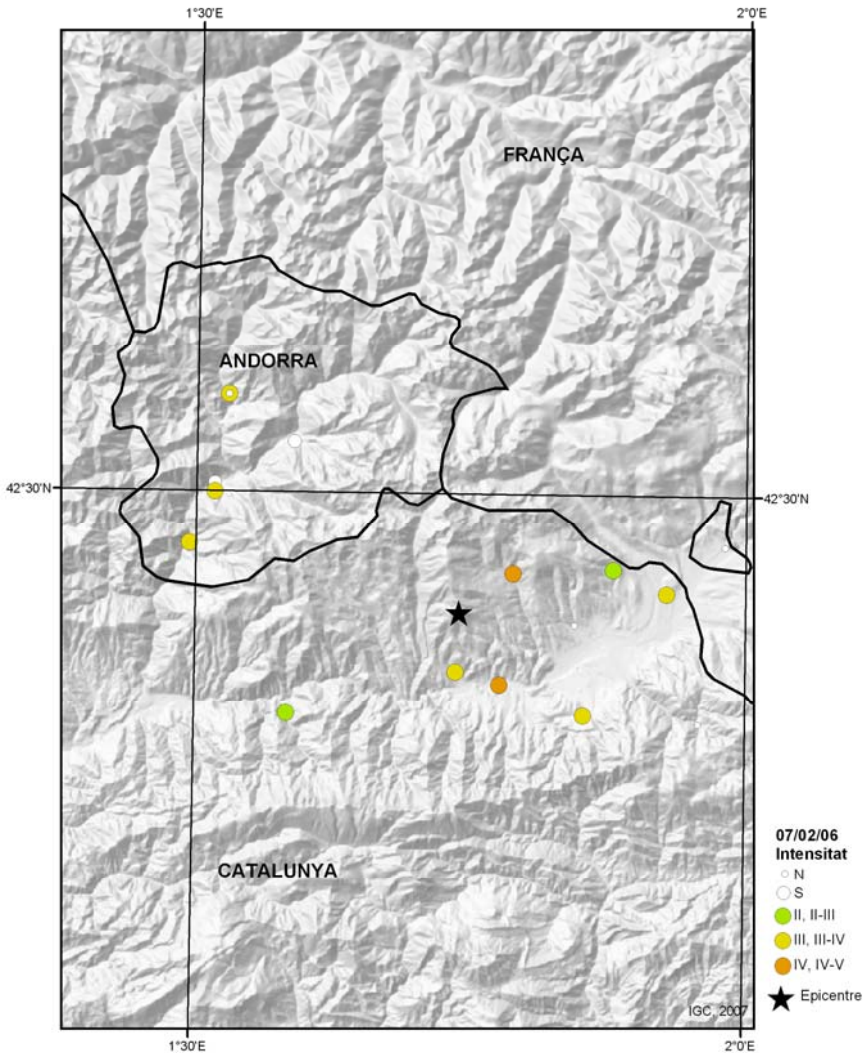


Figura 3. Distribució d'intensitats del sisme de 7 de febrer de 2006. La situació de l'epicentre es representa mitjançant l'estel.

III. LA SISMICITAT DE CATALUNYA I DE LES REGIONS VEÏNES

III.4 Informació macrosísmica i accelerogrames

Terratrèmol del 21 de març de 2006 a les 23.02 (TU)

Població	Intensitat
Cabrera de Mar	III
Canyamars	III
Dosrius - el Far	III-IV
La Garriga	III
Sant Antoni de Vilamajor	III
Sant Vicenç de Montalt	III
Vallgorguina	III

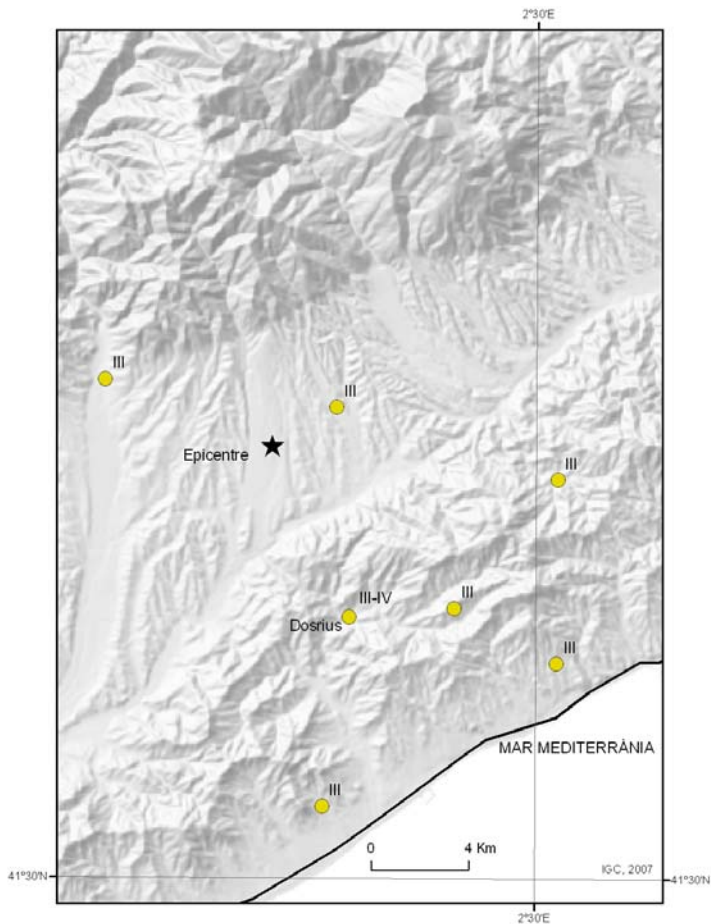


Figura 4. Distribució d'intensitats del sisme de 21 de març de 2006. La situació de l'epicentre es representa per l'estel.

III. LA SISMICITAT DE CATALUNYA I DE LES REGIONES VEÏNES

III.4 Informació macrosísmica i accelerogrames

Terratrèmols del 12 de juny de 2006

A les 16.04 (TU) i a les 21.25 (TU) a la comarca de l'Alt Urgell.
Aquests moviments sísmics han estat percebuts lleugerament per molt poques persones properes als epicentres.

Terratrèmol del 3 d'agost de 2006 a les 15.48 (TU)

Percebut lleugerament a la zona epicentral de l'Alt Urgell.

Terratrèmol del 4 de setembre de 2006 a les 05.45 (TU)

Percebut lleugerament a Sant Julià de Lòria i Andorra la Vella.

Terratrèmol del 17 de novembre de 2006 a les 18.19 (TU)

Població	Intensitat
Aiguaviva	N
Albatàrrec	S
Alfarràs	III
Alins	III
Almacelles	III-IV
Almenar	II
Alòs de Balaguer	III-IV
Alpens	III
Alpicat	III
Amposta	N
Arbeca	III
L'Arboç	II
Arenys de Munt	II
Argelaguer	N
Artés	II
Artesa de Lleida	N
Avià	N
Avinyó	N
Badalona	III
Bagà	N
Banyeres del Penedès	III
Banyoles	II

III. LA SISMICITAT DE CATALUNYA I DE LES REGIONES VEÏNES

III.4 Informació macrosísmica i accelerogrames

Barberà de la Conca	III
Barberà del Vallès	N
Barcelona	II-III
La Baronia de Rialb	S
Batea	N
Benissanet	N
Bigues i Riells	N
La Bisbal de l'Empordà	N
Boadella i les Escaules	N
Botarell	N
Bràfim	N
El Brull	N
Cabra del Camp	S
Cabrera de Mar	N
Calaf	N
Calafell	II
Caldes de Malavella	N
Calella	N
Callús	II
Campdevàrol	N
Campelles	N
Camprodon	N
Canet de Mar	II
Cànoves i Samalús	N
Cantalops	N
Capafonts	N
Capmany	N
Capolat	N
Cassà de la Selva	N
Casserres	II
Castellbell i el Vilar	N
Castellbisbal	II
Castelldefels	II
Cervera	III
Cervià de Ter	N
Clariana de Cardener	II
Colera	N
Colldejou	N
Collsuspina	N
Corbera de Llobregat	II

III. LA SISMICITAT DE CATALUNYA I DE LES REGIONS VEÏNES

III.4 Informació macrosísmica i accelerogrames

Cornellà de Llobregat	II
Dosrius	N
Duesaigües	N
Esparreguera	II
L'Espluga de Francolí	III-IV
Esterri de Cardós	N
Figueres	II
Figuerola d'Orcau	II
Flix	III
Foixà	N
Fornells de la selva	N
Les Franqueses del Vallès	III
Els Garidells	N
La garriga	N
Ginestar	N
Girona	II
Gombrèn	N
La Granada	N
Granollers	II
Guissona	III
Igualada	III
Juncosa	III-IV
Juneda	III
La llagosta	N
Llagostera	N
Llançà	N
Llavorsí	N
Lleida	III
Lliçà de Vall	N
Llívia	N
Llorac	II
Lloret de Mar	N
Malgrat de Mar	II
Manlleu	II
Manresa	II
Martorell	N
Masdenverge	N
Les Masies de Voltregà	N
El Masnou	N
Maspujols	N

III. LA SISMICITAT DE CATALUNYA I DE LES REGIONS VEÏNES

III.4 Informació macrosísmica i accelerogrames

Mataró	N
Miralcamp	N
Molins de Rei	II
Monistrol de Montserrat	II
Montgai	II
Montgat	III
Montmeló	N
Montornès del Vallès	N
Mont-ras	N
Mont-roig del Camp	N
Naut Aran	III
Navarcles	N
Navàs	III
Olèrdola	N
Olesa de Montserrat	II
Oliana	III-IV
Ordis	N
Os de Balaguer	III
Pacs del Penedès	N
Palafrugell	N
El Palau d'Anglesola	III-IV
Palau Santa Eulàlia	N
Palau-saverdera	N
Palau-solità i Plegamans	N
Pallejà	II
Parets del Vallès	II
Pau	N
Peralada	N
Pineda de Mar	N
Pinell	II
El Pla del Penedès	III
La Pobla de Lillet	N
La Pobla de Segur	II
Poboleda	N
Polinyà	N
Pont de Molins	N
Pontons	N
Prades	III
Premià de Mar	II
Puig-reig	III

III. LA SISMICITAT DE CATALUNYA I DE LES REGIONS VEÏNES

III.4 Informació macrosísmica i accelerogrames

Reus	III
Rialp	III
Riells i Viabrea (Riells de Montseny)	N
La Riera de Gaià	N
Ripollet	N
Riudaura	N
Riudoms	II
La Roca del Vallès	N
Roda de Barà	N
Rodonyà	N
Sabadell	III
Sallent	N
Sant Aniol de Finestres	N
Sant Boi de Llobregat	II
Sant Boi de Lluçanès	N
Sant Carles de la Ràpita	N
Sant Celoni	N
Sant Cugat del Vallès	N
Sant Esteve Sesrovires	III
Sant Feliu de Guíxols	N
Sant Feliu de Llobregat	II
Sant Feliu de Pallerols-vall d'Hostoles	N
Sant Jaume de Frontanyà	II
Sant Jaume d'Enveja	N
Sant Joan de Mollet	N
Sant Joan Despí	II
Sant Julià de Lòria	III
Sant Julià de Vilatorrada	N
Sant Julià del Llor i Bonmatí	N
Sant Llorenç de la Muga	N
Sant Llorenç d'Hortons	N
Sant Llorenç Savall	N
Sant Martí de Canals	II
Sant Pere de Ribes	II
Sant Quirze de Besora	N
Sant Sadurní d'Anoia	III
Sant Sadurní d'Osormort	N
Santa Coloma de Gramenet	II
Santa Coloma de Queralt	II
Santa Margarida de Montbui	III

III. LA SISMICITAT DE CATALUNYA I DE LES REGIONS VEÏNES

III.4 Informació macrosísmica i accelerogrames

Santa Maria de Martorelles	N
Santa Perpetua de Mogoda	N
Santa Susanna	N
La Secuita	II
Sentmenat	N
La Seu d' Urgell	II
Sitges	II
Solsona	II
Sora	N
Sort	III
Soses	N
Súria	II
Tarragona	II
Tàrrega	II
Terrassa	III
Tremp	II
Vallfogona de Riucorb	III-IV
Vandellòs i l'Hospitalet de l'Infant	N
El Vendrell	II
Verges	N
Vielha-mijaran	III
Vilablareix	N
Viladamat	N
Vilademuls	N
Vilafranca del Penedès	III
Vilagrassa	II
Vilanant	N
Vilanova de Prades	N
Vilanova de Segrià	III
Vilanova del Camí	II
Vilanova d'Escornalbou	N
Vilanova i la Geltrú	II
Vila-seca	III
Vilobí d'Onyar	N
Xerta	N

III. LA SISMICITAT DE CATALUNYA I DE LES REGIONS VEÏNES

III.4 Informació macrosísmica i accelerogrames

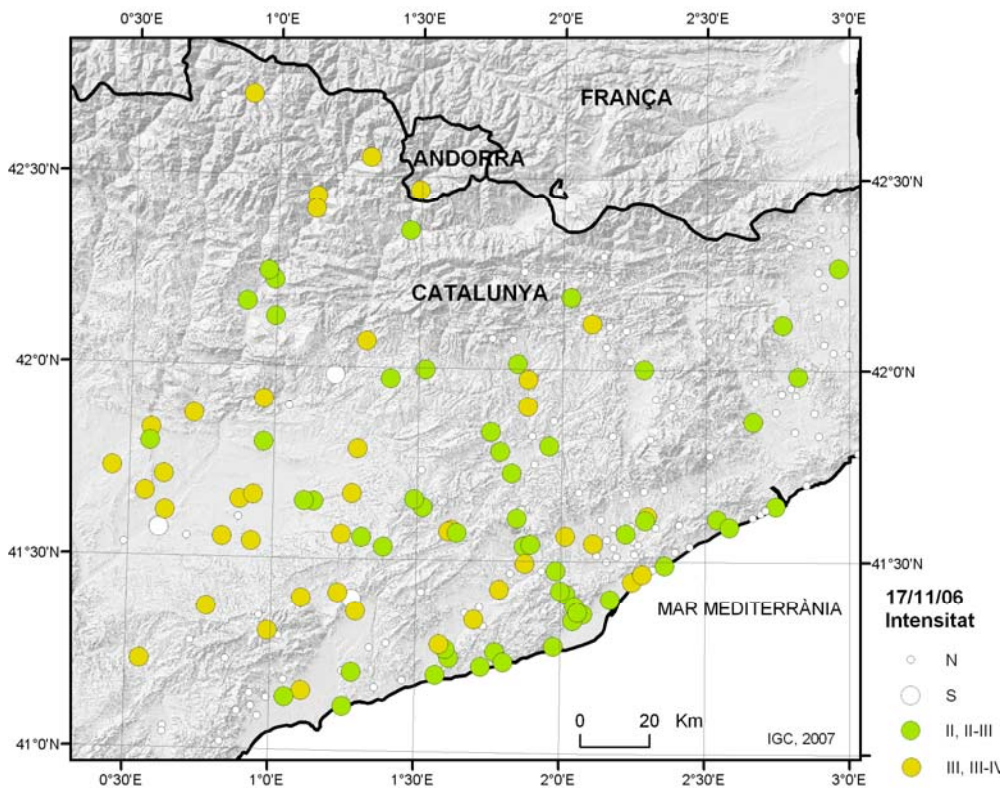


Figura 5. Distribució d'intensitats del sisme de 17 de novembre de 2006 de Magnitud 5.1. No es representa l'epicentre, ja que està localitzat al sud de França, fora del quadre.

III. LA SISMICITAT DE CATALUNYA I DE LES REGIONS VEÏNES

III.5 Síntesi

Durant l'any 2006 s'han pogut localitzar un total de 865 terratrèmols, dels quals 299 (vegeu figura 6) corresponen a la crisi sísmica succeïda durant el mes de novembre a la regió d'Hautes Pyrenées, França. El sisme principal que es va produir el 17 de novembre, va assolir una magnitud de 5.1 i va ésser percebut a bona part de Catalunya (vegeu apartat III.4).

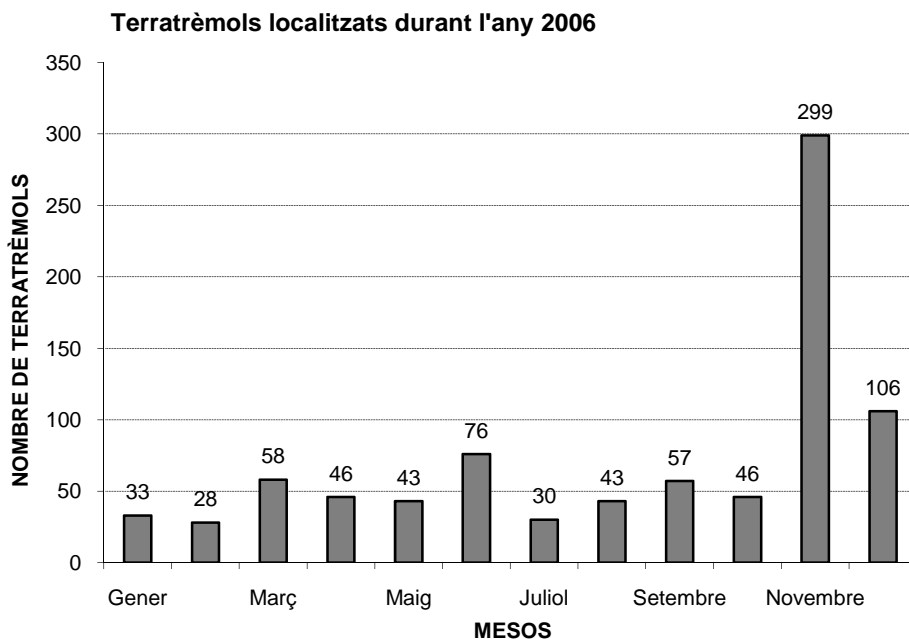


Figura 6. Representació del nombre de terratrèmols localitzats durant l'any 2006.

A l'histograma corresponent al període 1984-2006 (figura 7) es posa de manifest l'existència de dues crisis sísmiques. Una al 2006, mencionada anteriorment, i l'altra, succeïda l'any 2004 al Ripollès, amb un terratrèmol de magnitud 4.0 que va ser seguit per nombroses rèpliques (vegeu Butlletí Sismològic 2004, apartat III.5).

III. LA SISMICITAT DE CATALUNYA I DE LES REGIONS VEÏNES

III.5 Síntesi

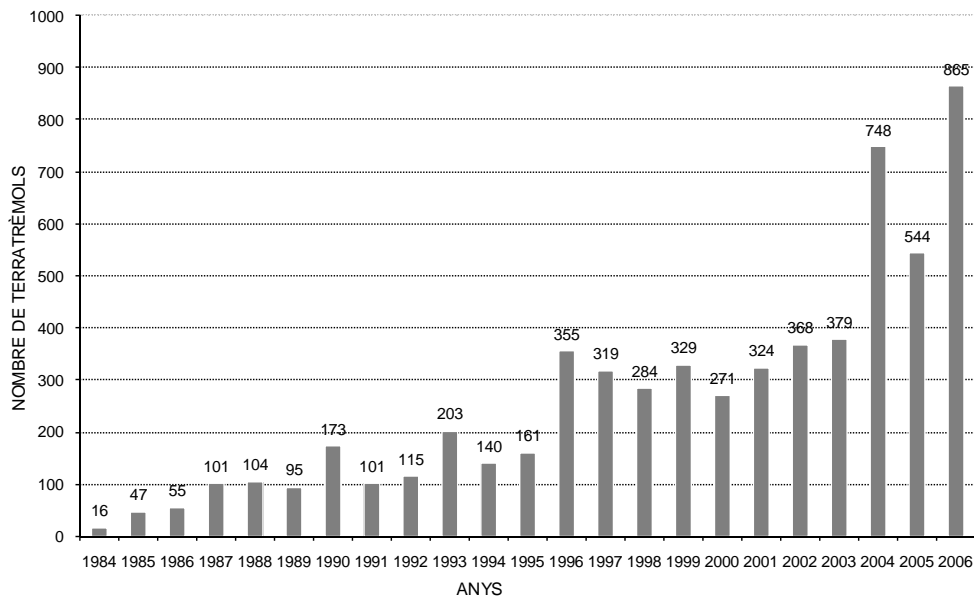


Figura 7 . Representació del nombre de terratrèmols localitzats durant el període 1984-2006.

Tal com es descriu a apartat III.4, alguns sismes han estat percebuts per la població, però cap ha superat el grau IV d'intensitat a Catalunya. Els tres més intensos tenen el seu epicentre a la zona d'Hautes Pyrénées (intensitat VI a la zona epicentral, França), a la Cerdanya i al Vallès Oriental.

A l'any 2006 hi ha 6 terratrèmols amb magnitud entre 3.0-3.9 i la resta són inferiors a 3, llevat del de magnitud 5.1. Dels 865 sismes, 452 no tenen calculada la seva magnitud; molts d'elles corresponen a les rèpliques de la crisi del novembre. Els epicentres corresponents a l'activitat sísmica succeïda durant l'any estan representats a les figures 8 i 9, on s'han utilitzat símbols de mides diferents segons la magnitud dels sismes i un símbol específic pels que no ha sigut possible calcular la magnitud.

S'observen alguns nuclis d'activitat sísmica entorn de Bagnères de Bigorre (Pirineu central francès), Alt Urgell, Cerdanya, Ripollès i la Selva.

III. LA SISMICITAT DE CATALUNYA I DE LES REGIONS VEÏNES

III.5 Síntesi

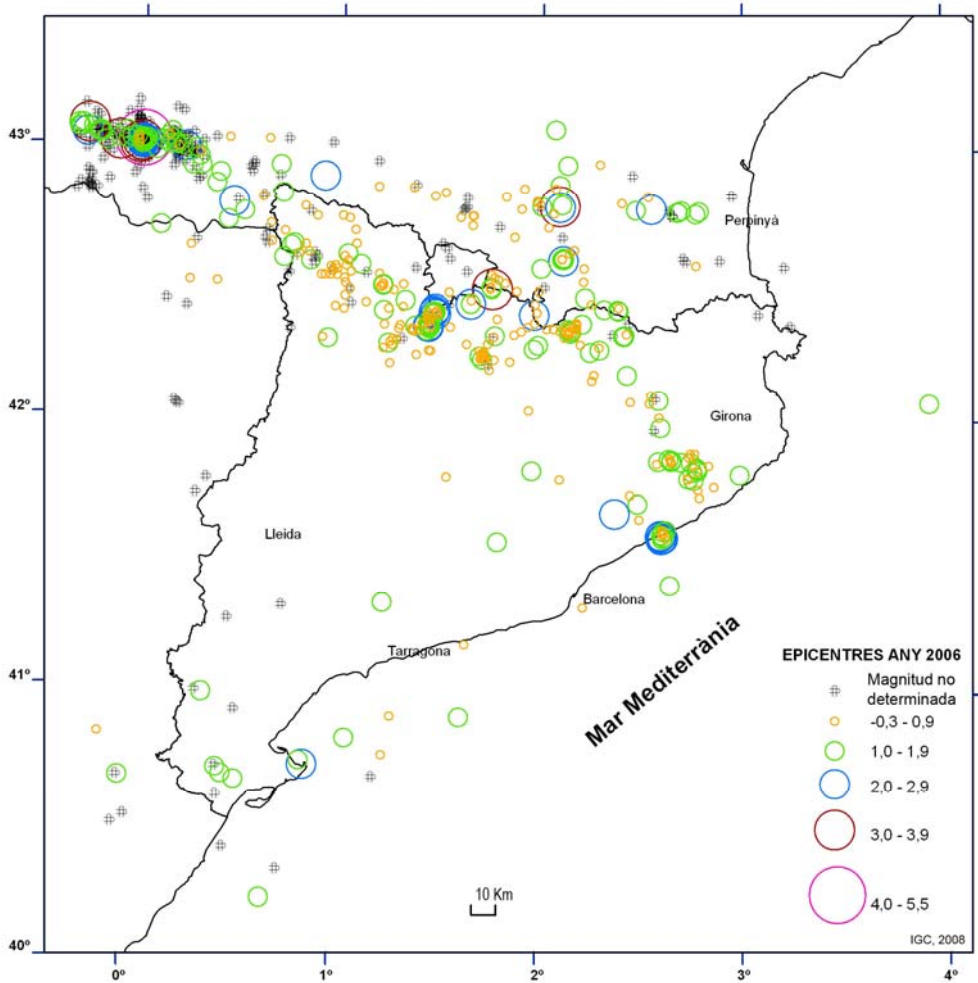


Figura 8. Situació dels epicentres corresponents als terratrèmols de l'any 2006.

III. LA SISMICITAT DE CATALUNYA I DE LES REGIONS VEÏNES

III.5 Síntesi

La sismicitat de l'any 2006 presenta certes característiques relacionades amb el context geològic, representat per tres grans unitats: els Pirineus, el Sistema Mediterrani i la Conca de l'Ebre (figura 9):

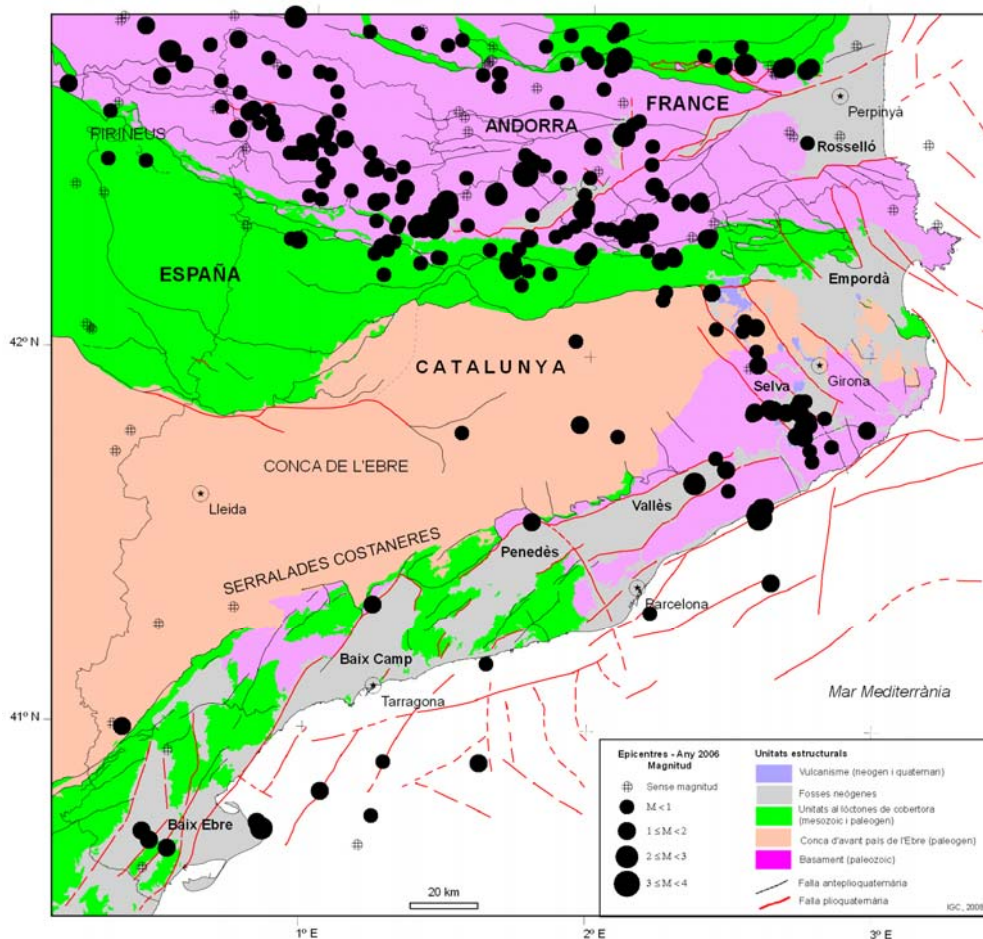


Figura 9. Sismicitat de l'any 2006 en el context estructural de Catalunya (SGC, 1991) extret del Mapa Geològic de Catalunya a Escala 1:250 000 (SGC, 1989). Es representen els epicentres sobre les principals unitats estructurals i les falles -que inclouen els encavalcaments- diferenciades segons l'edat de la seva activitat tectònica (anteplioquaternària, més de 6 milions d'anys i plioquaternària, menys de 6 milions d'anys).

III. LA SISMICITAT DE CATALUNYA I DE LES REGIONS VEÏNES

III.5 Síntesi

- a) Els Pirineus són formats pels massissos granítics, els gneissos i la sèrie paleozoica que constitueixen la zona Axial, i per les sèries mesozoica i paleògena, que constitueixen les unitats al·lòctones de cobertura. Dins d'aquest context, durant el període extensiu d'edat oligocena superior-miocena inferior es desenvolupa la depressió intramuntana neògena de la Cerdanya.

La crisi sísmica que tingué lloc al setembre 2004 al Ripollès i l'activitat sísmica del 2005 a la vora Sud de la Zona Axial del Pirineu Oriental ha continuat també durant el 2006. A la serralada pirinenca destaca una concentració d'epicentres a l'entorn del batòlit granític de la Maladeta -on en el límit nord s'ha reconegut activitat tectònica recent de menys de 2 milions d'anys-, i també uns altres nuclis d'activitat sísmica com els de la petita depressió intramuntanyosa neògena de la Seu d'Urgell i el de la vora del marge sud del Pirineu oriental.

A les unitats al·lòctones de cobertura l'activitat sísmica ha estat feble, amb excepció dels terratrèmols, que com cada any, es produeixen a l'entorn de Bagnères de Bigorre, i de la concentració de sismes de l'extrem Nordoriental situada a les Corberes, prop de Perpinyà. A l'unitat al·lòctona de cobertura meridional es detecta una certa activitat sísmica que s'expressa superficialment relacionada amb el mantell del Pedraforca.

- b) El Sistema Mediterrani, és format per les serralades costaneres -constituïdes per materials paleozoics i mesozoics de cobertura-, les depressions intermèdies -reomplertes de sediments neògens i quaternaris, individualitzades per un sistema de falles de direcció NE-SW- i el solc de València -part de les depressions intermèdies submergides que componen la conca sedimentària marina neògena i quaternària catalanobalear-.

Dins d'aquest domini la sismicitat ha estat molt feble, amb alguns sismes dispersos a la plataforma continental catalana i una certa activitat a l'extrem septentrional del sistema.

- c) La Conca de l'Ebre es caracteritza per un gruix important de la sèrie sedimentària d'edat paleògena.

A l'interior de la conca la sismicitat ha estat molt feble i els sismes han estat dispersos.

- d) Entre l'edifici dels Pirineus i el Sistema Mediterrani es localitza la "zona de transferència" amb falles d'edat pliocena-quaternària de direcció NW-SE que afecten la terminació oriental de la Conca de l'Ebre. En aquesta regió se situa la zona volcànica neògena-quaternària, la conca neògena de l'Empordà i la fossa plioquaternària de la Selva.

La sismicitat es troba majoritàriament localitzada a la terminació meridional de la depressió de la Selva i contacte del basament paleozoic. No obstant, alguns sismes es localitzen més al nord, al llarg del sistema de falles.

IV. TERRATRÈMOLS MÉS NOTABLES DE FORA DE CATALUNYA

A més dels sismes ocorreguts a la zona d'estudi, les estacions de la xarxa han enregistrat un gran nombre de terratrèmols durant l'any 2006 amb epicentre en altres regions del món. Presentem aquí un petit resum dels més notables, tant per la seva magnitud com pels danys produïts.

Regionals (distància inferior a 3.000 km)

Data	Hora	Magnitud	Observacions
8 gener	11.34	6.7	Sud Grècia
9 gener	16.40	5.8	Cabo de San Vicente
10 gener	01.09	5.7	Cabo de San Vicente
11 abril	17.29	5.6	Mar Jònic
12 abril	16.51	5.6	Mar Jònic
21 juny	00.51	5.5	Cabo de San Vicente
26 octubre	14.28	5.8	Sicília

Telesismes (distància superior a 3.000 km) ($M \geq 6.5$)

Data	Hora	Magnitud	Observacions
27 gener	16.58	7.6	Mar de Banda
22 febrer	22.19	7.5	Moçambic
20 abril	23.25	7.7	Rússia
3 maig	15.26	7.9	Illes Tonga
17 juliol	08.19	7.7	Sud de Java
15 novembre	11.14	8.3	Rússia

Els més destructors

Data	Hora	Magnitud	Observacions
31 març	01.17	6.1	Iran
1 abril	10.02	6.1	Taiwan
26 maig	22.53	6.3	Java
17 juliol	08.19	7.7	Sud de Java
15 octubre	17.07	6.7	Hawaii