

# Accessibilitat als límits municipals actualitzats

Cesc Masdeu Ferrer

Unitat de Delimitació Territorial i Grans Obres



**ICGC**  
Institut  
Cartogràfic i Geològic  
de Catalunya

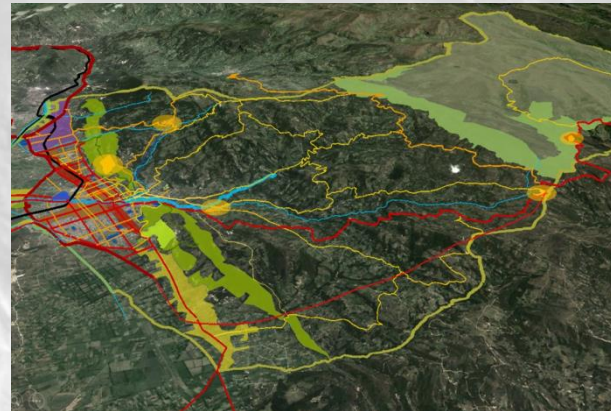


**Generalitat  
de Catalunya**

# Introducció

## Necessitat:

**Una base geogràfica precisa per al desenvolupament d'activitats tècniques, de gestió i de planificació en el territori.**





# Introducció

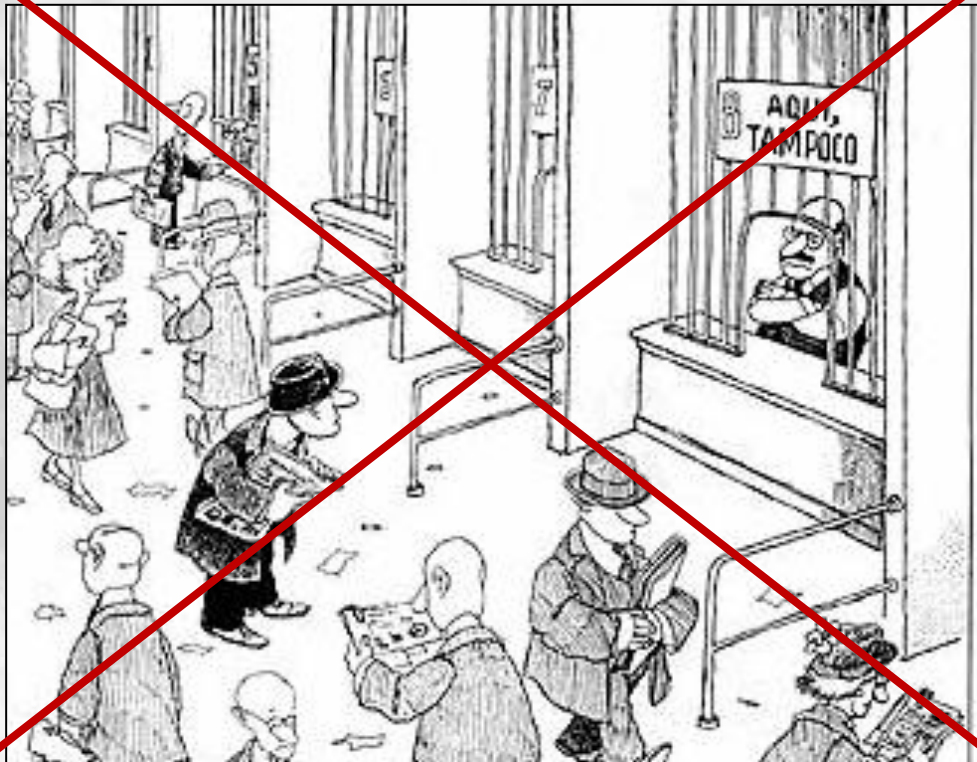
Una ÚNICA base per tothom:



-  ICGC Escala 1: 50 000
-  SGE Escala 1: 50 000
-  IGN Escala 1: 25 000

# Introducció

Una base fàcilment **ACCESSIBLE**:



atlmv10sh0tc1\_20160727\_0.zip

19,3 MB — icgc.cat — 9:27



# Bases Municipals

- Base de datos de Límites Jurisdiccionales de España (IGN) 
- Base de Límits del Cadastre (DGC) 
- Base municipal de Catalunya 1:50 000 (ICGC) 
- Arxiu de treball de límits municipals 1:5 000 (ICGC) 

# ATLM

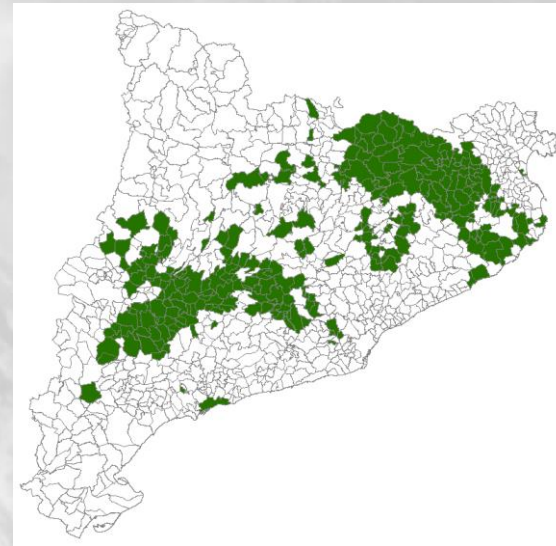
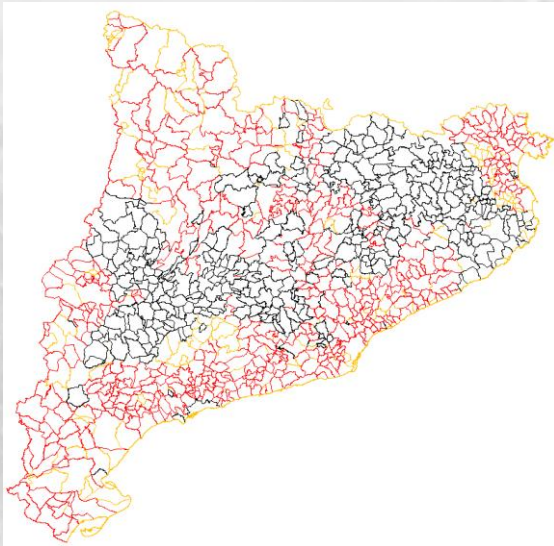
## Què és?

- L'Arxiu de Treball de Límits Municipals (ATLM) del projecte del mapa municipal de Catalunya recull **el traçat de les línies de terme dels municipis catalans d'acord amb l'estat dels treballs** realitzats en virtut del DECRET 209/2015, de 22 de setembre, pel qual es modifica el Decret 244/2007, de 6 de novembre,
- L'ATLM disponible actualment, correspon a l'estat dels treballs realitzats en data 27/07/2016.

# ATLM

## Què conté?

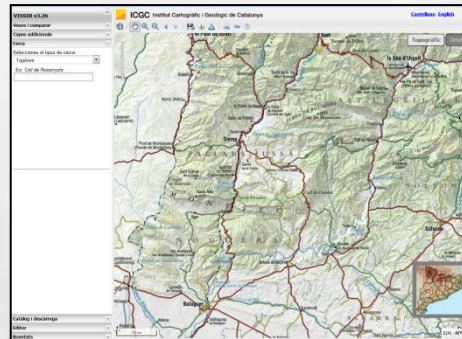
- Arxiu de línies per als límits municipals.
- Arxiu de polígons per als ens municipals.



	Límit oficial	Línia de referència no oficial, replantejament de l'acta històrica	Línia de referència no oficial, sense mètrica
Límit municipal			

# Com accedir a les Bases municipals de l'ICGC?

- VISSIR v3.26



- WEB de l'ICGC



- InstaMaps



## Què hi trobarem?

- Base Municipal 1:50 000

- ATLM (capa addicional)

- Base Municipal 1:50 000

- ATLM (SHP, WMS, WFS)

- ATLM (Mapa, WMS)



## Altres enllaços d'interès

- [Municat](#)
- [Registre Cartogràfic de Catalunya RCC](#)
- [Centro de Descargas IGN](#)

## Adreces d'interès

### Accessibilitat als límits municipals actualitzats

- Web Delimitació Municipal (ICGC) <http://www.icgc.cat/Administracio-i-empresa/Descarregues/Capes-de-geoinformacio/Delimitacio-municipal>
- Vissir v3.26: <http://www.icc.cat/vissir/>
- InstaMaps: <http://www.instamaps.cat>
- Registre Cartogràfic de Catalunya: <http://www.rcc.cat/web/rcccontent/ca/index.html>
- Municat: <http://municat.gencat.cat/ca/Temes/El-mapa-municipal/>
- Centro de Descargas (IGN): <http://centrodedescargas.cnig.es/CentroDescargas/equipamiento.do?method=descargarEquipamiento&codEquip=2>
- Sede Electrónica del Catastro: <http://www.sedecatastro.gob.es/>


*Delimitació municipal*  
**Unitat de Delimitació Territorial i  
Grans Obres de l'ICGC**

- La Unitat de Delimitació Territorial està al vostre servei a la seu de l'ICGC a Montjuïc.

**Institut Cartogràfic i Geològic  
de Catalunya**

Parc de Montjuïc,  
E-08038 Barcelona

41°22'12" N, 2°09'20" E (ETRS89)

 [www.icgc.cat](http://www.icgc.cat)

 [icgc@icgc.cat](mailto:icgc@icgc.cat)

 [twitter.com/ICGCat](https://twitter.com/ICGCat)

 [facebook.com/ICGCat](https://facebook.com/ICGCat)

Tel. (+34) 93 567 15 00

Fax (+34) 93 567 15 67