

25 ans deth
servici
d'informacion
e prevencion
de lauegi en
Catalonha
(1986-2012)



25 anys
Servei d'Allaus
1987-2012

Aguesta exposicion celèbre es 25 ans deth servici d'informacion e prevencion de lauegi en Catalonha damb er objectiu de dar a conèisher ath ciutadan eth treball desvolopat des der an 1986 en relacion damb eth risc de lauegi.

S'estructure en 4 airaus tematics:

1. **Introduccion. Cronologia**
2. **Es lauegi. Nocions basiques**
3. **Es lauegi en Catalonha e en mon**
4. **Prevencion e proteccion deuant deth perilh des lauegi**

www.igc.cat

Mos an acompanhat en aquest viatge:





Airau 1. Introduccion. Cronologia

Plafons 1 e 2. 25 ans deth servici d'informacion e prevencion de lauegi de Catalonha



Pendent era sason 1986-87 comence eth servici d'informacion e prevencion de lauegi en Catalonha damb eth "Projecte d'estudi de risqui de lauegi en Pirenèu Catalan". Aguesti dus plafons remèrquen es auanci hèti des d'alavetz en coneishement deth fenomèn e dera sua prediccion temporau e espacial.

Plafon 3. 25 ans deth servici d'informacion e prevencion de lauegi de Catalonha



Un des objectius deth servici des des inicis a estat era difusion dera informacion que se genè. Ei damb aguest motiu que s'an anat realitzant un seguit de publicacions divulgatives e de guides interpretatives. En aguest plafon s'i presenten quauqui exemples.



Airau 2. Es lauegi. Nocions basiques

Plafon 4. Qué son e qué provòque es lauegi?



Un lauegi ei eth desplaçament d'ua massa de nhèu que baishe en un terren arribent.

Es lauegi se pòden classificar en:

- Lauegi de nhèu recenta: se produsissen dempús d'ua fòrta nheuada.
- Lauegi de placa: se formen principauments degut ath transport de nhèu peth vent.
- Lauegi de fusion: acostument a baishar quan eth celh de nhèu s'umidifique fortaments.

Plafon 5. Factors qu'intervien en desencadenament d'un lauegi



Entà que se desencadene un lauegi cau era intervencion de tres factors:

- Celh de nhèu inestable.
- Terren susceptible ath desencadenament d'un lauegi.
- Trincament der equilibri intern deth celh de nhèu.

Eth pas d'ua persona ei sufisent entath desencadenament d'un lauegi.

Plafons 6 e 7. Com se mesuren es lauegi? Quini maus ocasionen?



Eth desencadenament d'un lauegi non ei facil de veir, mès un viatge a baishat se pòt mesurar. Era intensitat deth lauegi e es maus qu'age hèt son relacionadi

dirèctamente damb es sues mesures. Era escala europèa de mesura de lauegi classifique es lauegi en foncion des sues mesures e des maus potenciaus que pòden produsir.

Es lauegi mès grani pòden arribar a emportar-se'n un pòble sencer o un bòsc de detzees d'ectares.



Airau 3. Es lauegi en Catalonha e en mon

Plafon 8. Lauegi istorics en Catalonha



Ath long dera istòria s'an dat diuersi lauegi catastofics en Pirenèu catalan que s'an pogut conèisher per miei dera recèrca en archius istorics, enquèstes de poblacion e estudis dendrocronologics. Aguesti lauegi an afectat principauments a poblacions des Pirenèus occidentaus. Quauqui exemples son era destruccion deth pòble de Gessa (Val d'Aran, 1444) o eth de Tavascan (Pallars Sobirà, 1604).



Plafon 9. Lauegi istorics en Pirenèu



Enes Pirenèus es lauegi an estat istoricaments un fenomèn que, en cèrts lòcs, an agut ua fòrta incidéncia ena vida vidanta des persones. Es prumèrs registres trapadi en archius istorics daten dera Edat Mieja.

Especiauments importanta siguec era catastròfa de Chèze e Saint Martin (Hautes Pyrenées), a on era destruccion des dus pòbles per un laueg en 1601 provoquèc era mòrt de 107 persones.

Plafon 10. Lauegi en mon



Des dera prumèra catastròfa coneishuda dera istòria, que date der an 218 abans de Crist, s'an dat grani lauegi enes serrades montanhoses de tot eth mon damb ua fòrta repercussion sociala.

Coma curiositat, ena Prumèra Guèrra Mondiau, enes Alps, es lauegi sigueren ua arma de guèrra en tot èster desencadenats artificiauments damb huec d'artilheria, e provocant milèrs de victimas.

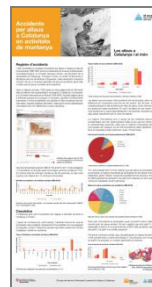
Plafon 11. Lauegi recents en Catalonha



En Catalonha es lauegi son era causa de 1 o 2 vides umanes de mieja per sason ena practica d'espòrts de montanha iuernaus.

Non ei mespresable tanpòc era afectacion enes infrastructures e poblacions, principauments deth Pirenèu occidentau. En aguesti darrèri 25 ans, en dues ocasions (iuèrns de 1995/96 e de 2002/03) an ocasionat era destruccion d'abitatges.

Plafon 12. Accidents per lauegi en Catalonha en activitats de montanha

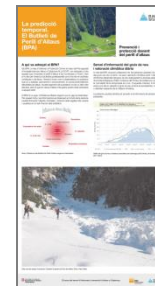
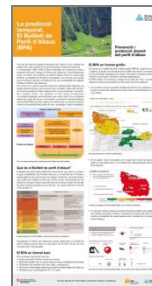


En Catalonha grana part des accidents son en activitats de léser ena montanha en iuèrn, e ei en esquí de montanha a on mès accidents i a. Es lauegi que provòquen mès accidents son es motivadi pera escorruda de placa.



Airau 4. Prevencion e proteccion ath deuant deth perilh des lauegi

Plafons 13 e 14. Era prediccion temporau. Eth Butlletin de Perilh de Lauegi (BPA)



Ua des principaus linhas d'actuacions entà redusir eth risc de lauegi ei evaluar dia a dia eth perilh. Eth BPA ei eth document que da a conèisher era estabilitat deth celh

de nhèu e deth grad de perilh de lauegi tota era sason d'iuèrn. Era escala europèa de perilh de lauegi, que cònste de 5 grads (der 1 ath 5), se hè a servir enta mesurar eth perilh enes BPA.

Plafon 15. Era prediccion locau



Era prediccion locau evalue era estabilitat deth celh de nhèu ena escala d'un versant en concrèt entà evitar maus a persones e bens. Per miei dera evaluacion continuada dera estabilitat dera nhèu se pòden adoptar mesures de prevencion temporaus.



Plafon 16. Hilat d'observacion nivologica (NIVOBS)



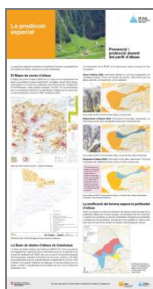
Eth modèl operatiu de prediccion de lauegi der IGC se base ena analisi de donades nivologiques obtengudes sus eth terren. Eth Hilat d'Observadors Nivometeorologics ei format per personas que damb periodicitat (diària o setmanau) prenen donades der estat deth temps e dera estructura deth celh de nhèu en tot hèr sondatges pataquejant, perfils estratigrafics e tèst d'estabilitat. Era analisi d'aguestes donades permet era evaluacion dera estabilitat deth celh de nhèu.

Plafon 17. Eth hilat d'estacions nivologiques de Catalonha



Er an 1997 se comencèc era implantacion deth hilat d'estacions nivometeorologics automatics damb era finalitat de conèisher er estat e evolucion deth celh de nhèu e era evolucion dera meteorologia de nauta montanha en temps reau. Actuauments un totau de 14 estacions plaçades entre 2200 e 2600 m de nautada, provedissen donades de forma continuada.

Plafon 18. Era prediccion espacial



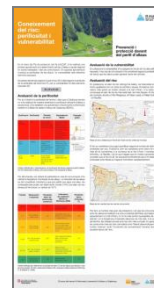
Aguesta consistís en identificar eth terren susceptible d'èster afectat per lauegi e evaluar era sua perilhositat. Actuauments tot eth Pirenèu de Catalonha a estat cartografiat e era informacion s'enmagazine ena Bases de dades de lauegi de Catalonha (BDAC). Era zonificacion deth terren permeterà conèisher era perilhositat existenta en aqueri nuclèus de poblacion a on se i a detectat susceptibilitat.

Plafon 19. Eth Pla ALLAUCAT



Ei eth Plan de proteccion civiu creat damb er objectiu de dar ua responsa rapida as conseqüències que se pòden derivar dera activitat des lauegi, minimizar es possibles maus as personas e bens e perméter restablir es sevics basics entara poblacion tanlèu que sigue possible. S'an identificat 38 municipis a on cau elaborar un Pla d'actuacion municipau (PAM).

Plafon 20. Coneishements deth risc: perilhositat e vulnerabilitat



En marc deth plan ALLUCAT, s'a realizat era prumèra aproximacion ara determinacion deth risc de lauegi a escala regionau en zònes abitades e vies de comunicacion en Pirenèu de Catalonha. Eth risc s'a obtengut a partir dera perilhositat des lauegi e dera vulnerabilitat des diferenti elements expausadi. En Catalonha eth risc de lauegi ei concentrat enes Pirenèus occidentaus e, en especial, ena Val d'Aran.

Plafons 21 e 22. Prevencion e proteccion contra eth perilh de lauegi



Entà protegir-mos des lauegi se pòden adoptar diferents estratègies en foncion des possibilitat deth lòc, des recorsi economic e der element que volem protegir. Era defensa pòt èster permanenta (basada en actuacions segontes era evaluacion locau), activa (actuant contra es factors favorables ath desencadenament de lauegi) o passiva (en tot modificar era estenuda deth lauegi).



**Plafon 23. Autoproteccion en activitats de
montanha**



Ena major part des victimes des lauegi enes Pirenèus corresponen a persones que practicauien activitats de léser ena montanha. Entà redusir eth risc de lauegi en quinsevolh activitat cau conéisher ben eth perilh ath quau èm expausadi. Ei imprescindible formar-se e informar-se, atau coma portar e saber hèr a servir corrèctamente eth materiau de seguretat adequat (ARVA, pala e sonda).