



La diversitat dels sòls al Pirineu

Emilio Ascaso
Cap de la Unitat de Recursos Geològics (Emili.Ascaso@icgc.cat)

Marc Vicens
Edafologia (Marc.Vicens@icgc.cat)

Patricia López
Edafologia (pat.lopez@icgc.cat)



Contingut

1- Concepte de sòl

2- Factors formadors dels sòls (en el Pirineu)

3- Característiques dels sòls del Pirineu



Contingut

1- Concepte de sòl

2- Factors formadors dels sòls (en el Pirineu)

3- Característiques dels sòls del Pirineu



Concepte de sòl

Concepció utilitària: part superior de l'escorça terrestre que, gràcies a les seves característiques físiques (estructura porosa) i a la seva composició química, permet que tinguin lloc una sèrie de funcions.



Concepte de sòl

(Blum, 1.988)

- Funcions ecològiques

- Funcions lligades a activitats humanes



Concepte de sòl



Concepció utilitària: part superior de l'escorça terrestre que, gràcies a les seves característiques físiques (estructura porosa) i a la seva composició química, permet que tinguin lloc una sèrie de funcions.

Sostenibilitat: recurs natural, *no renovable a curt i mitjà termini*, sotmès a una creixent pressió per part de l'home i que ha de ser conservat i defensat per tal d'evitar conseqüències negatives per la nostra salut, els ecosistemes i, en definitiva, la nostra economia.



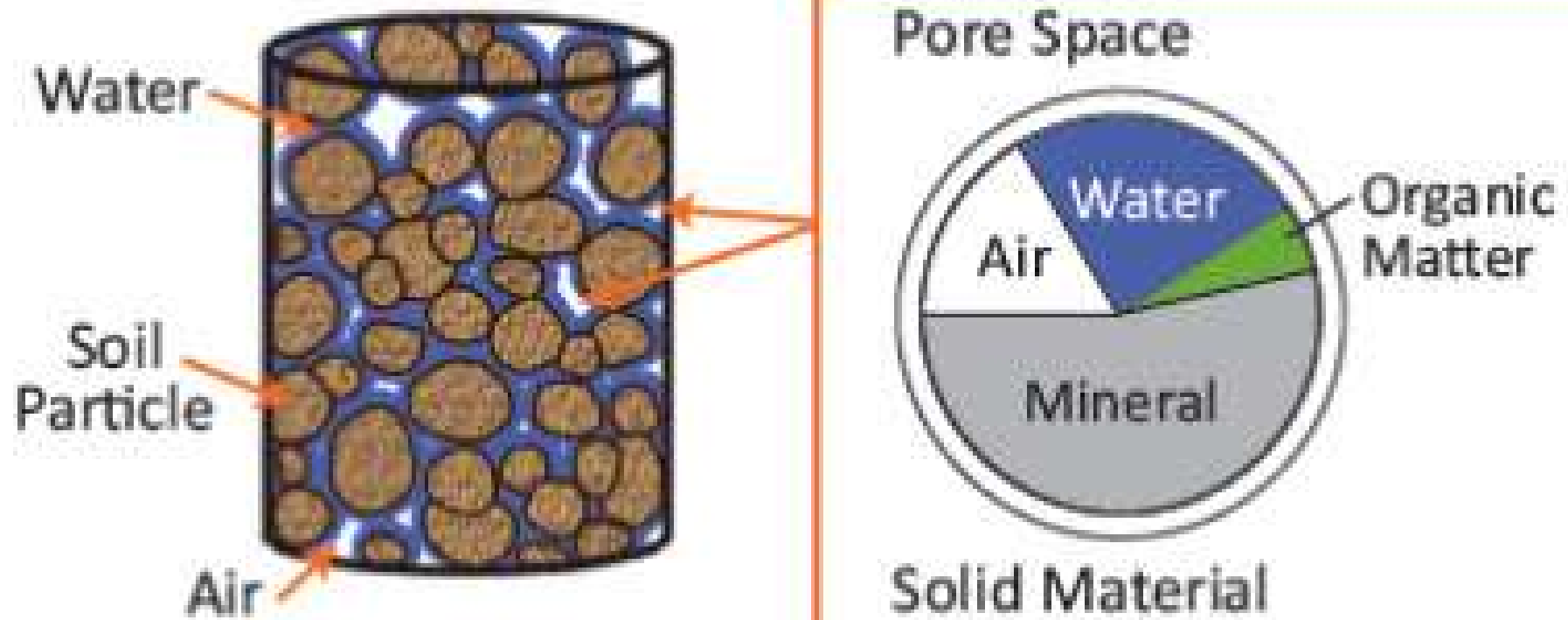
Concepte de sòl

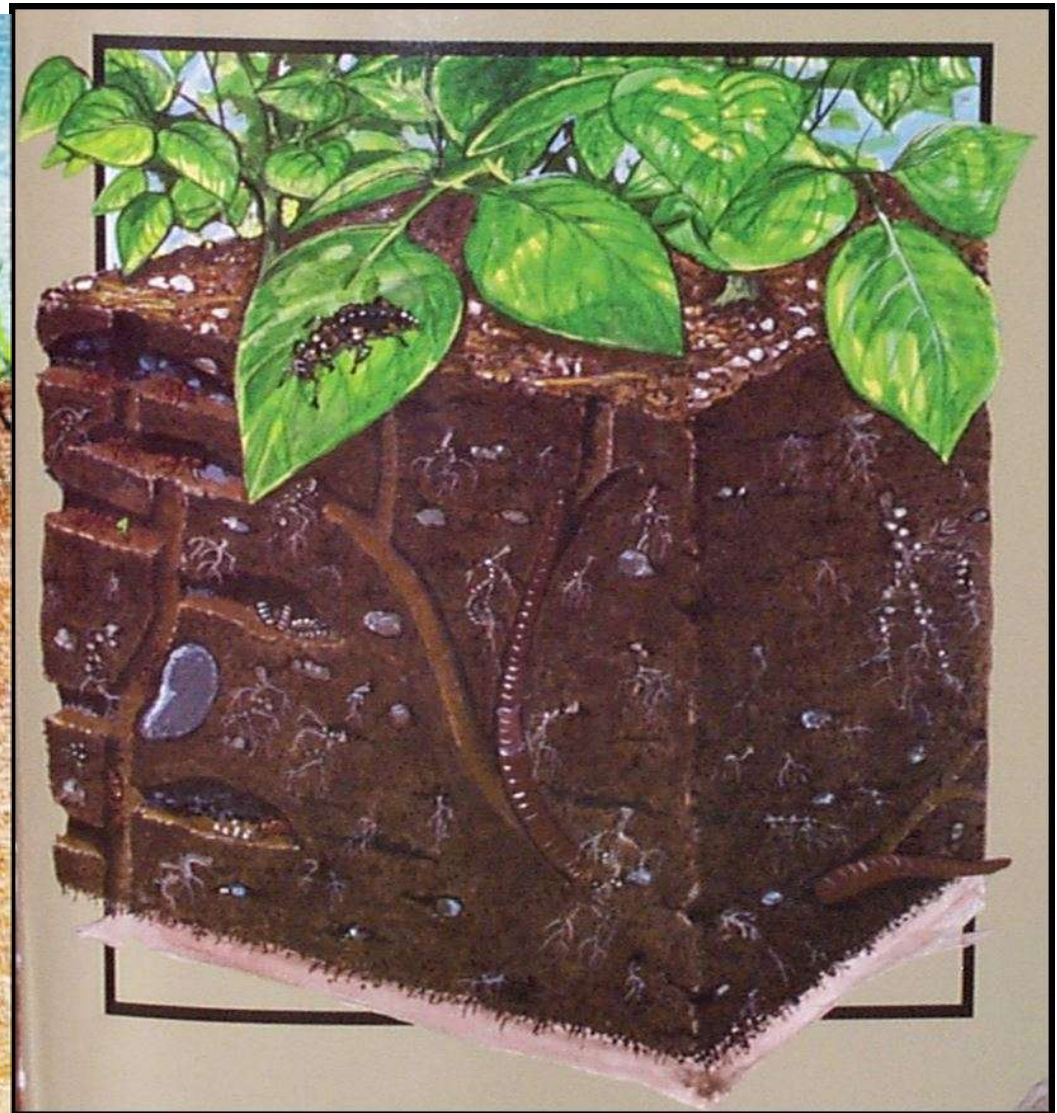
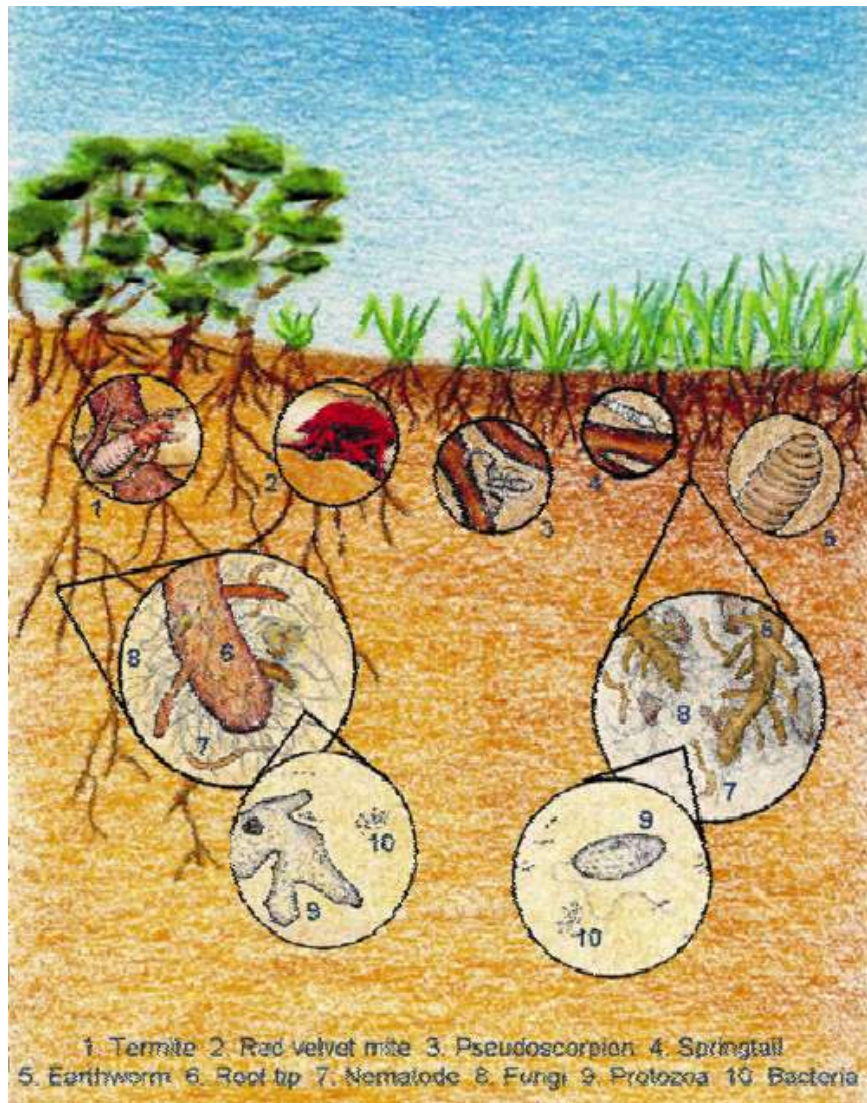


Concepció edafològica: El sòl és un **ens** natural, que ocupa una determinada posició en el paisatge, i que resulta per l'acció continuada del clima i dels organismes vius sobre un material original o roca mare. La seva formació i característiques depenen del temps que fa que estant actuant aquets factors.



Composition of an Unsaturated Soil Sample





Contingut

1- Concepte de sòl

2- Factors formadors dels sòls (en el Pirineu)

3- Característiques dels sòls del Pirineu



Factors formadors dels sòls (en el Pirineu)



Concepció edafològica: El sòl és un **ens** natural, que ocupa una determinada **posició** en el paisatge, i que resulta per l'acció continuada del **clima** i dels **organismes vius** sobre un **material original** o roca mare. La seva formació i característiques depenen del **temps** que fa que estant actuant aquets factors.

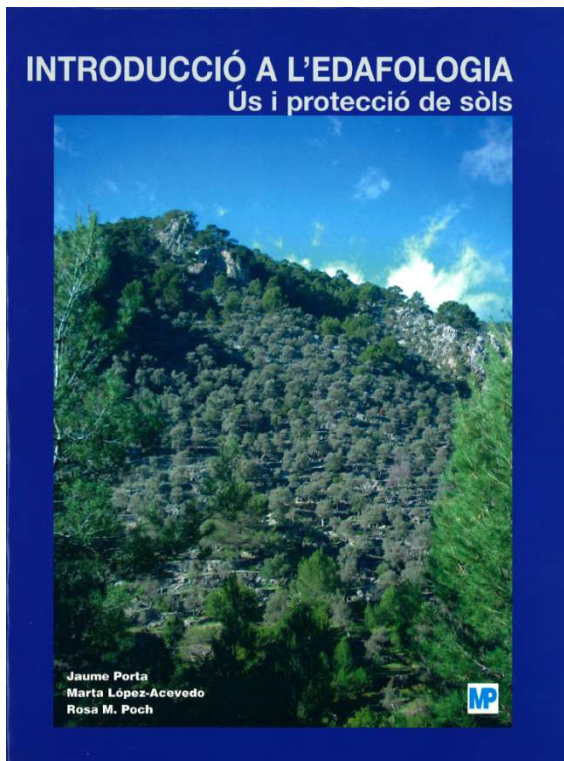


Factors formadors dels sòls (en el Pirineu)

PARADIGMA DE LA CARTOGRAFIA DE SÒLS

RELACIÓ SÒL-PAISATGE

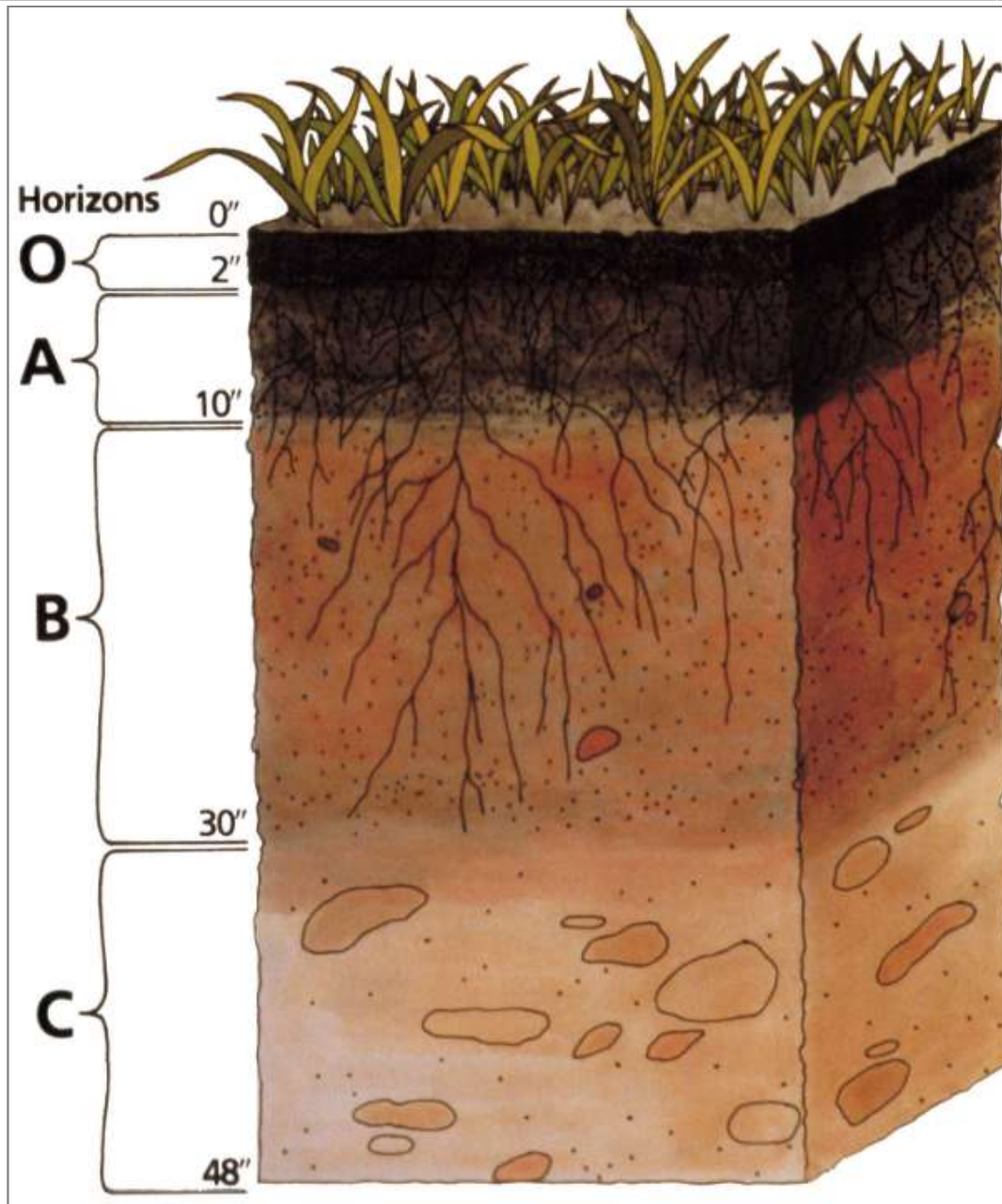
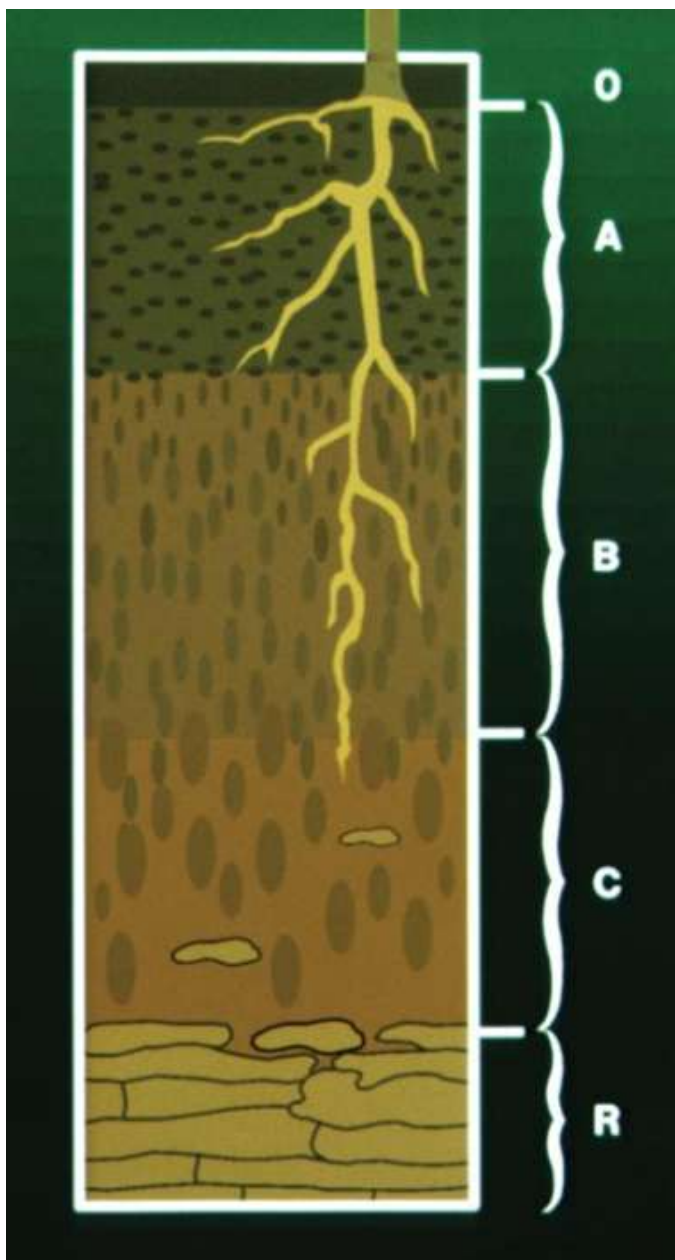
(Jenny, 1941)



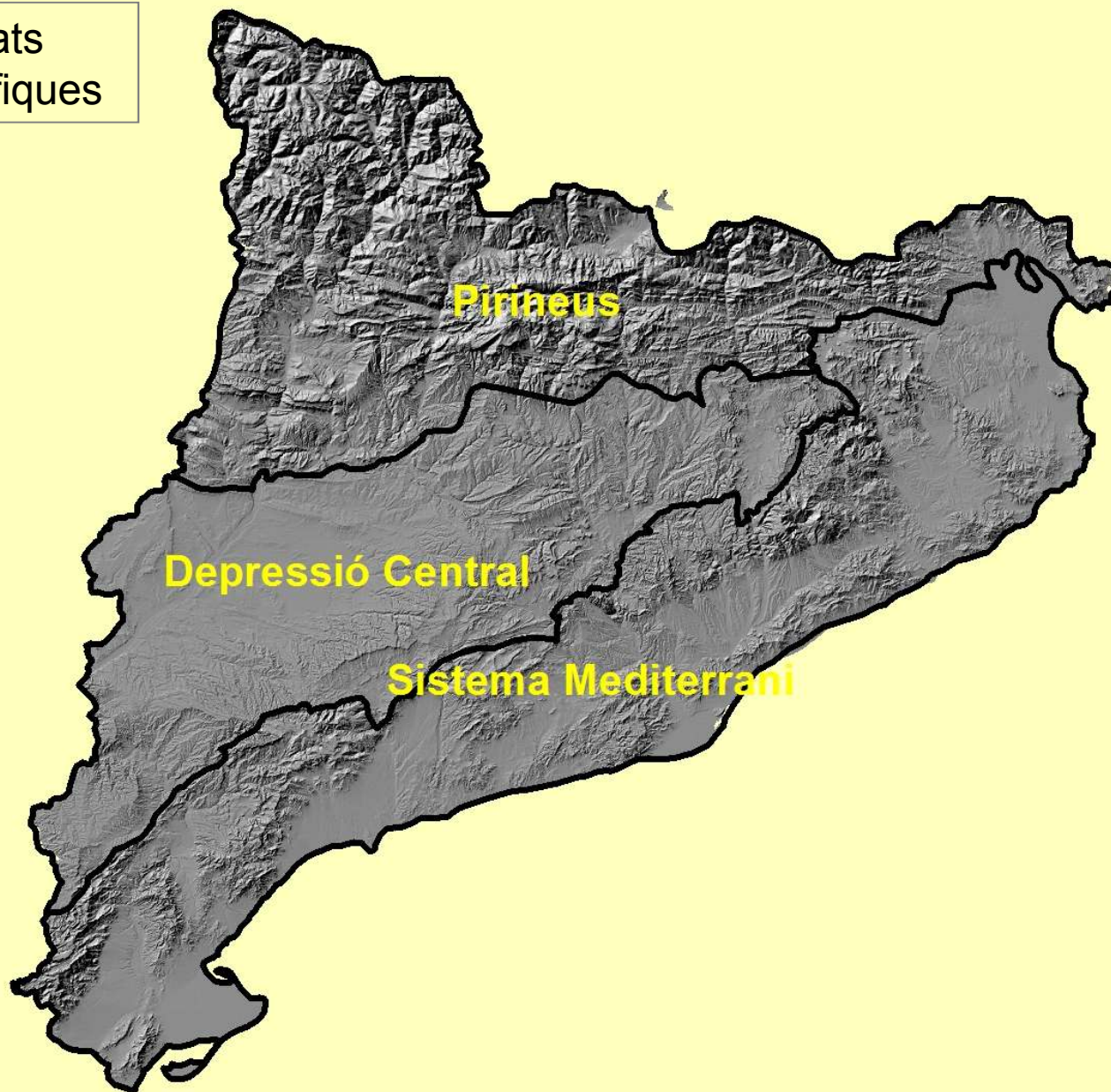
$$\text{Sòl} = f(\text{m}, \text{g}, \text{o}, \text{c}, \text{t})$$

- m: material originari
- g: geomorfologia
- o: organismes vius
- c: clima
- t: temps

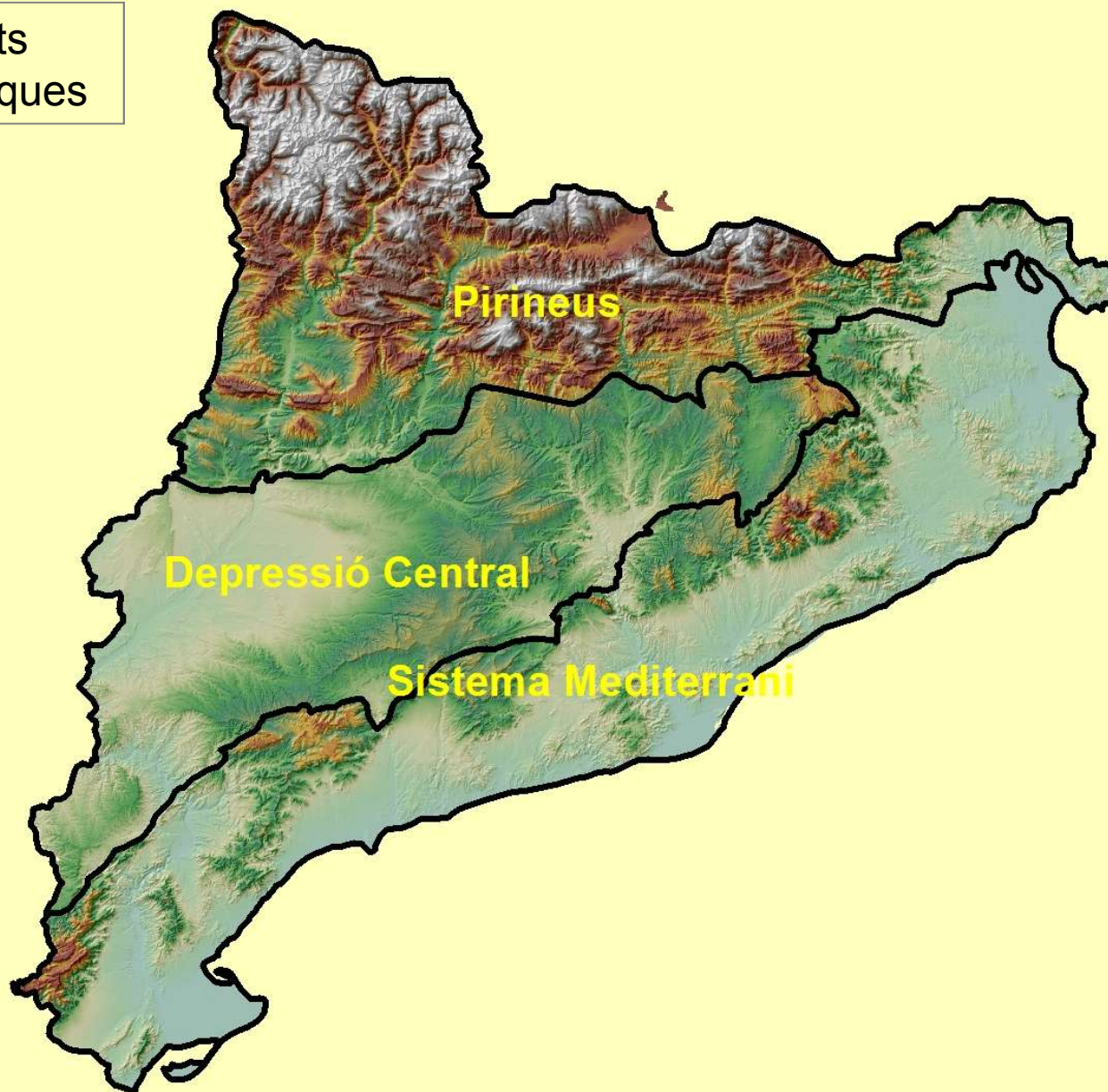




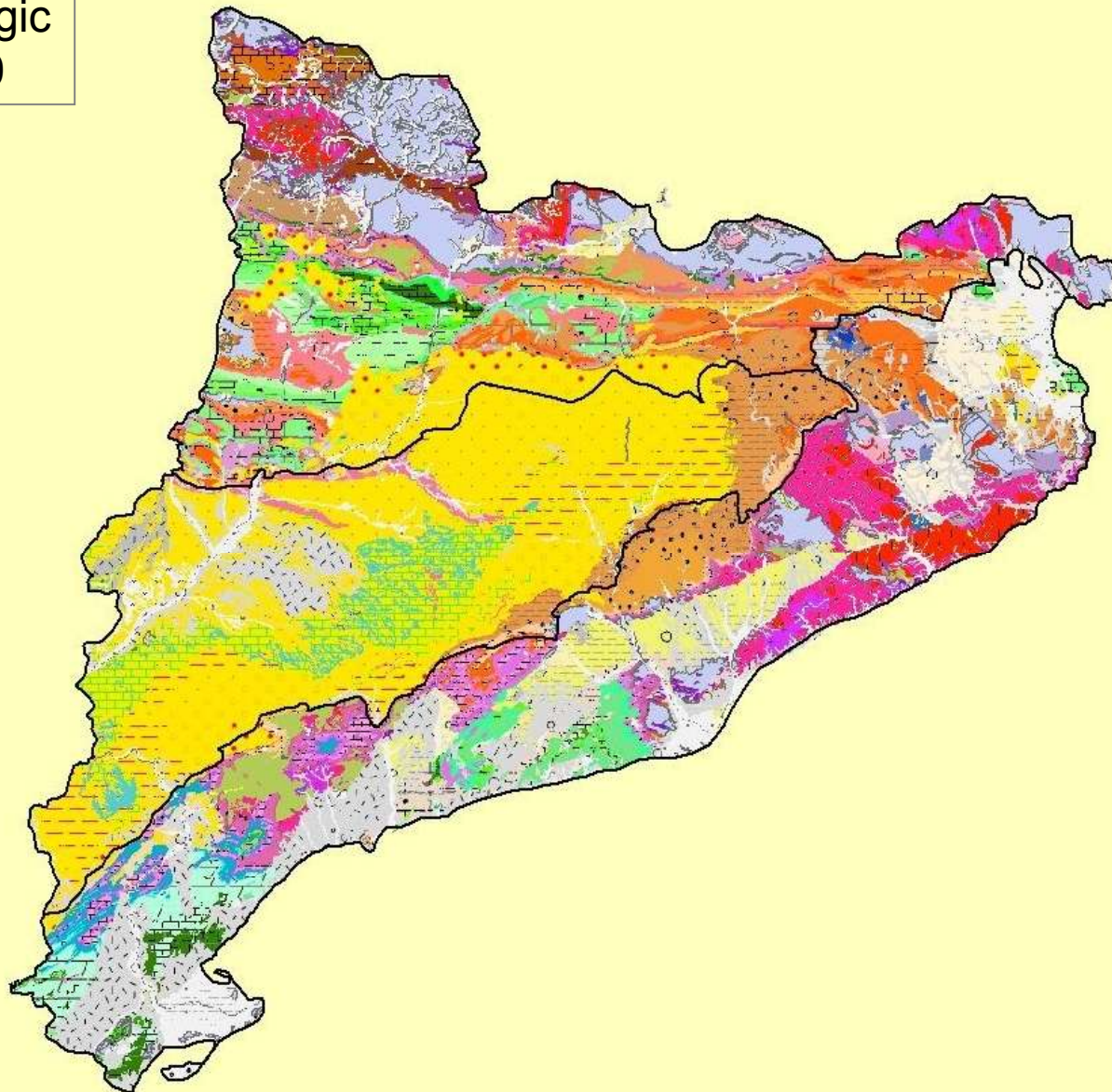
Unitats
fisiogràfiques



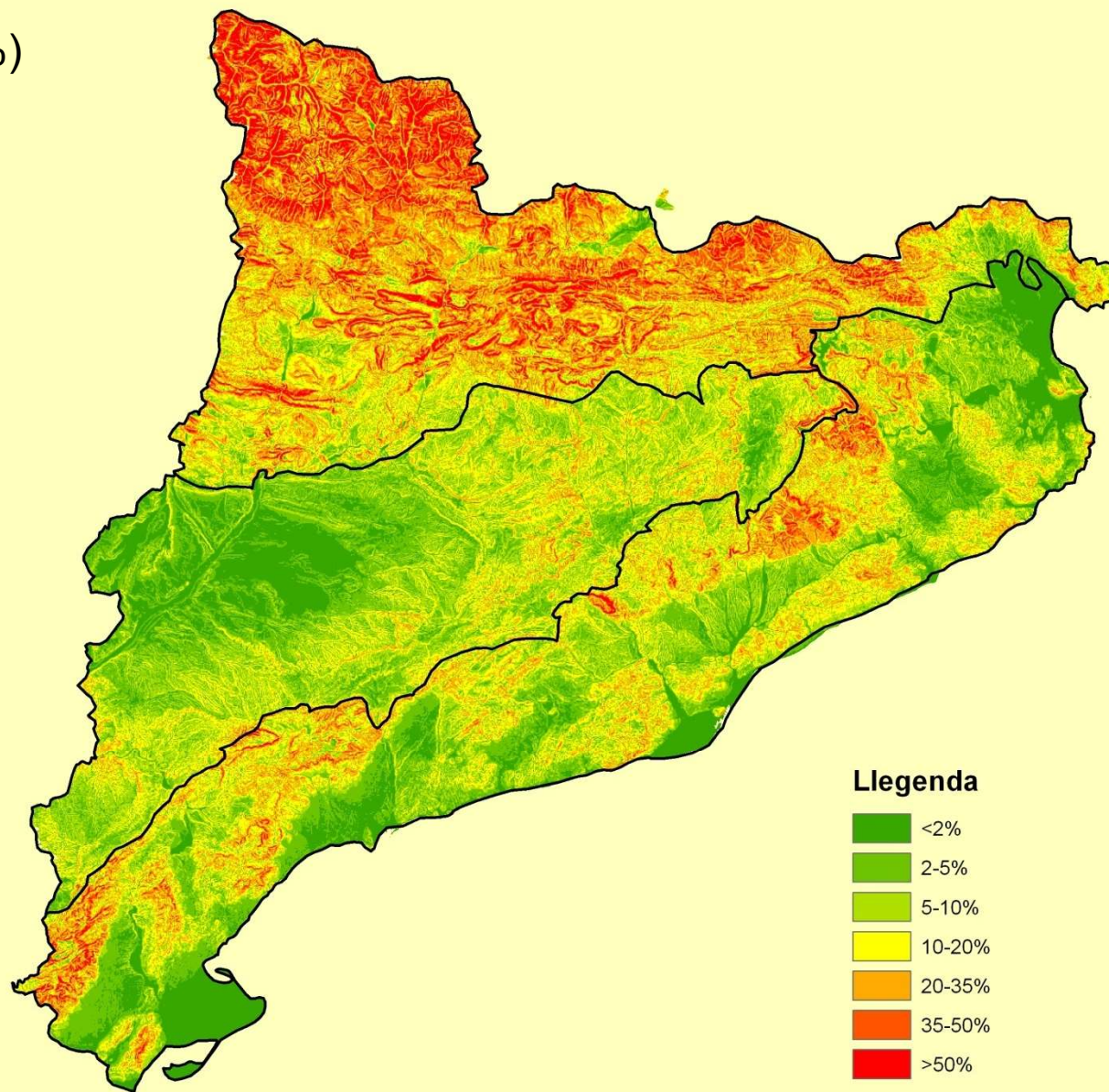
Unitats
fisiogràfiques



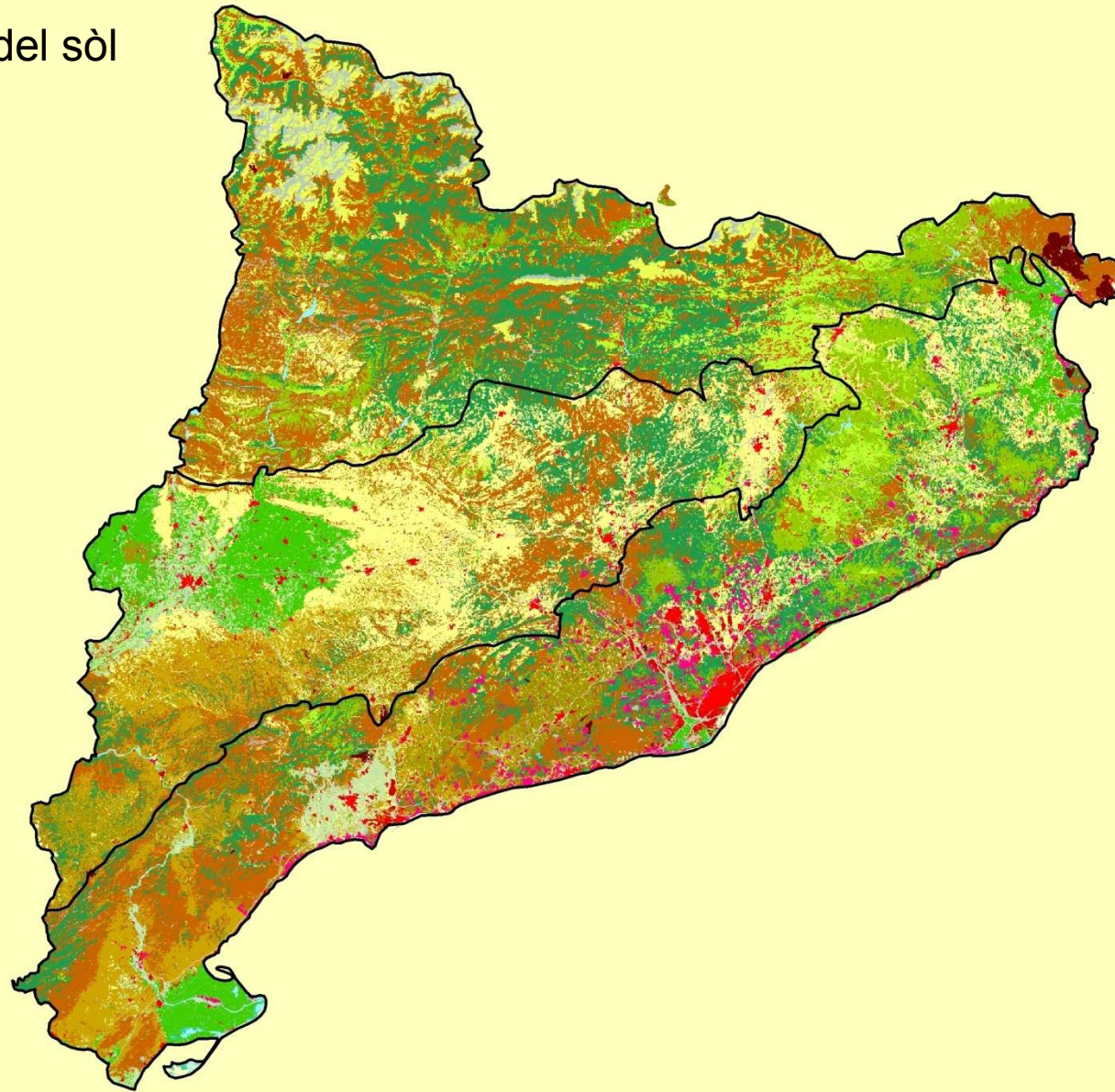
Mapa geològic
1:250.000



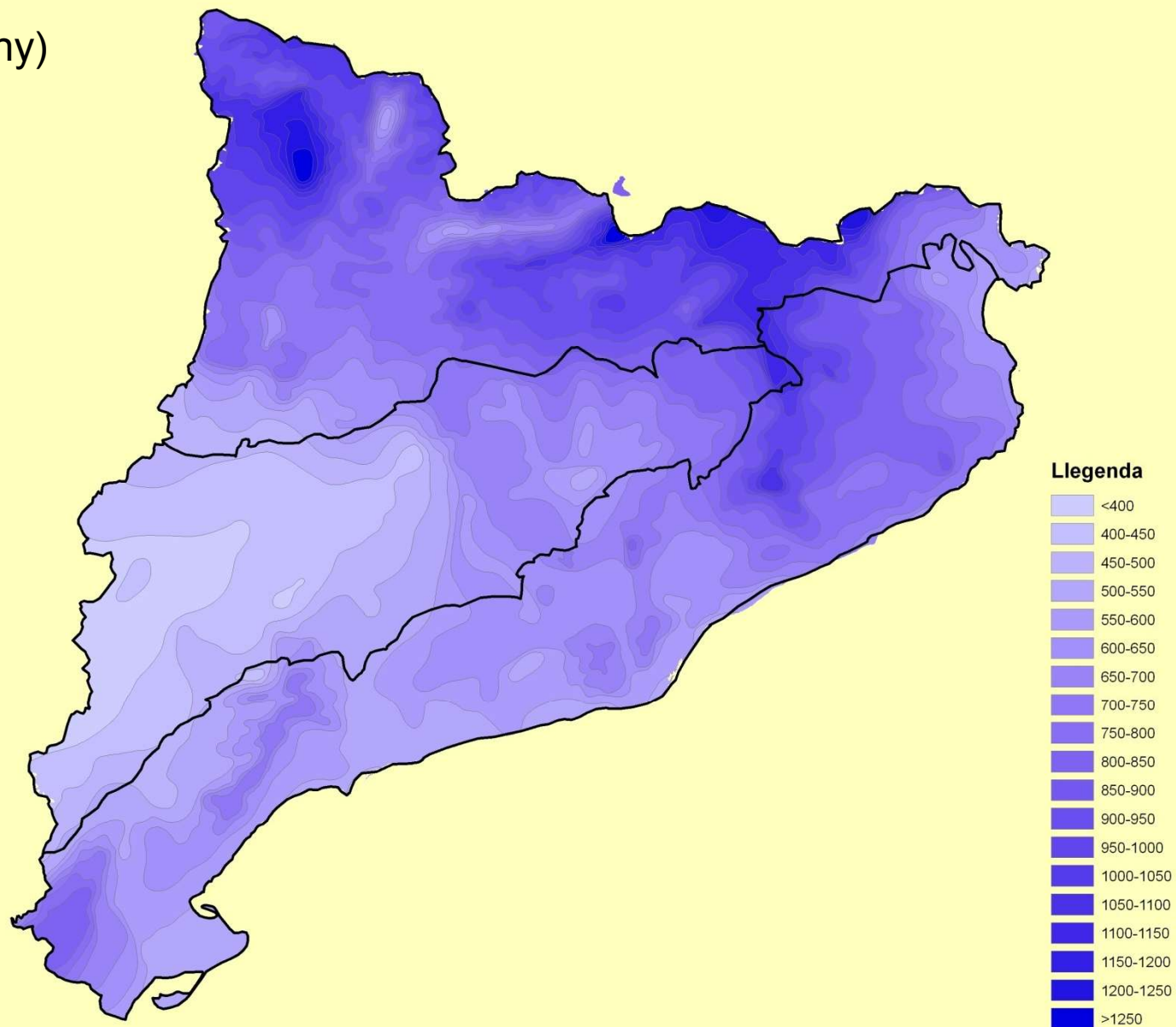
Pendents (%)



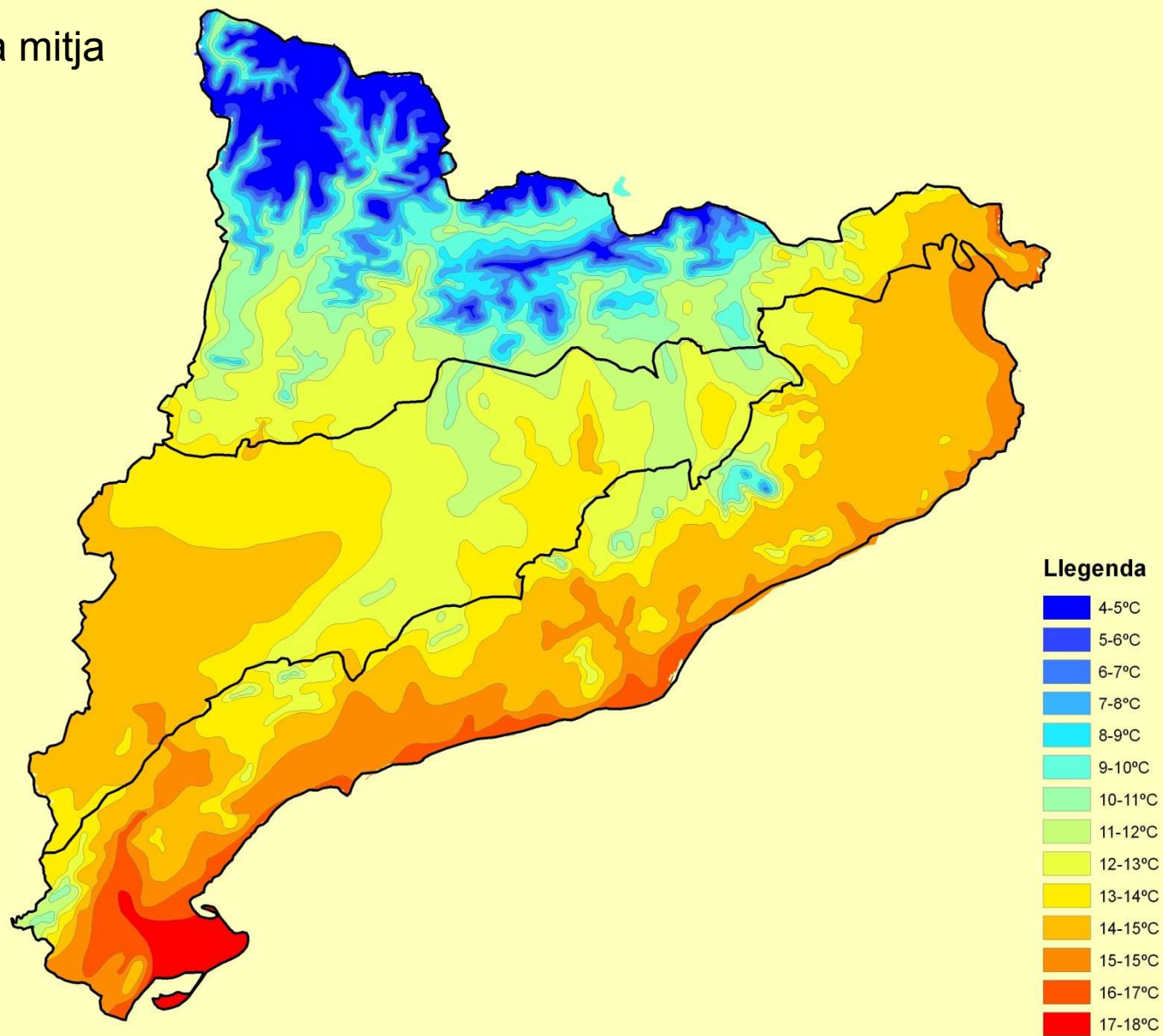
Mapa Usos del sòl



Pluja (mm/any)



Temperatura mitja



Contingut

1- Concepte de sòl

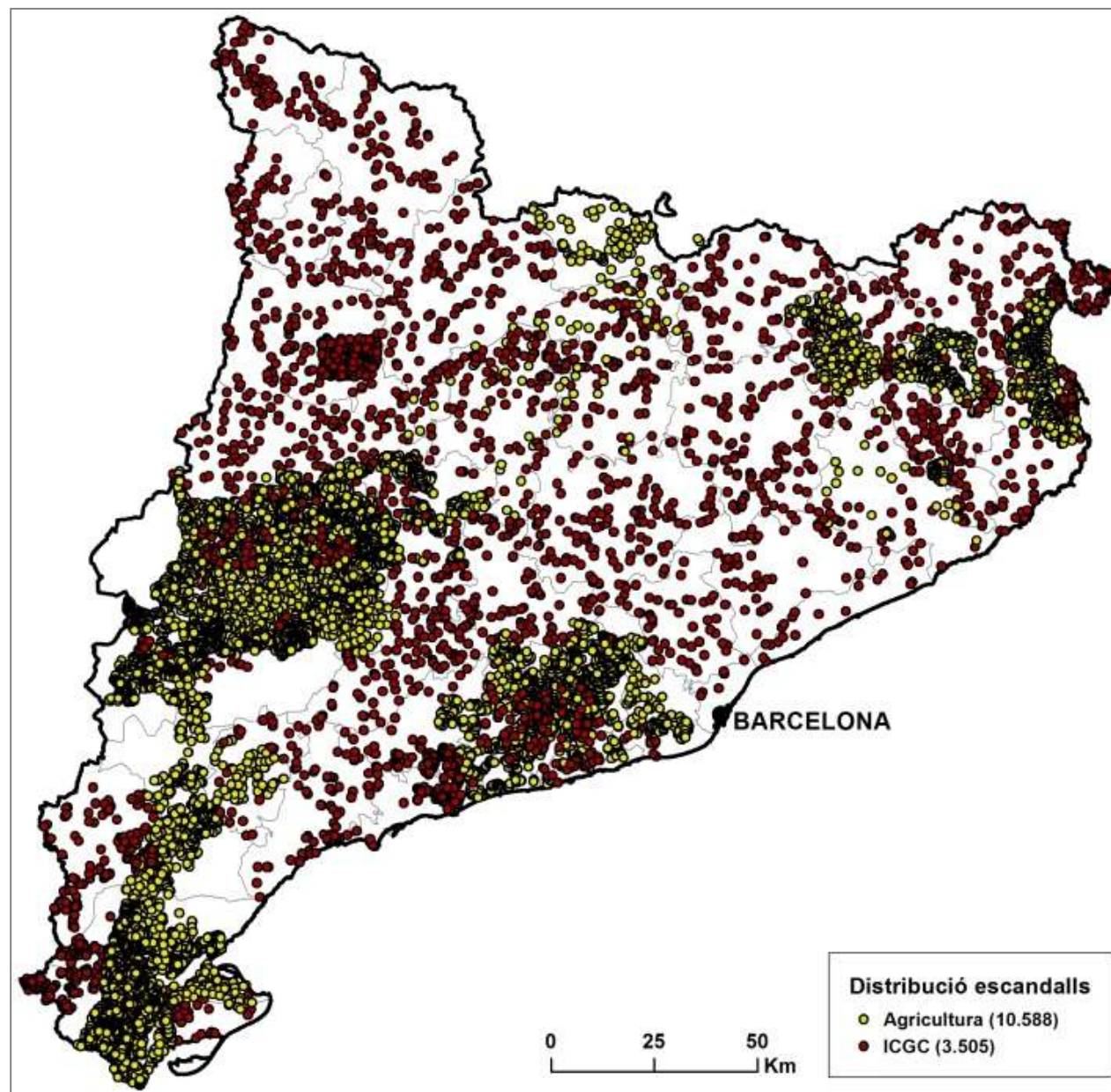
2- Factors formadors dels sòls (en el Pirineu)

3- Característiques dels sòls del Pirineu



Distribució escandalls

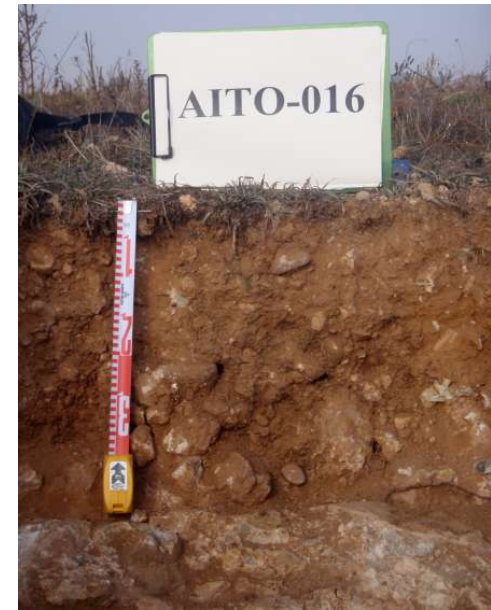
Escandalls	
DARP	10.505
ICGC (250K)	2.647
ICGC (25K)	858
Altres	276
TOTAL	14.022



Característiques dels sòls del Pirineu







Característiques dels sòls del Pirineu



Característiques dels sòls del Pirineu







Característiques dels sòls del Pirineu



Característiques dels sòls del Pirineu

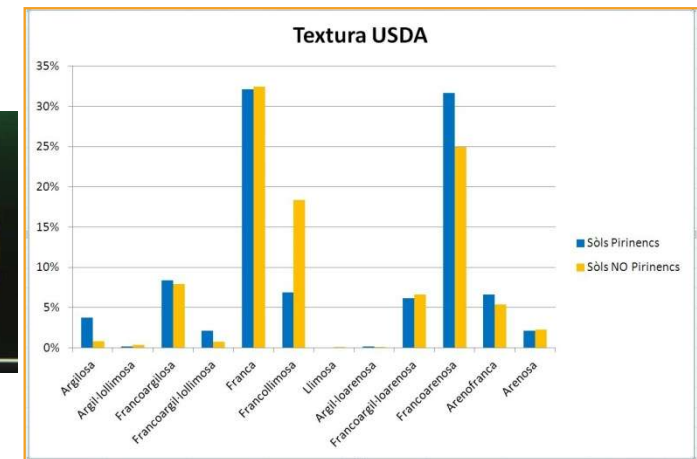
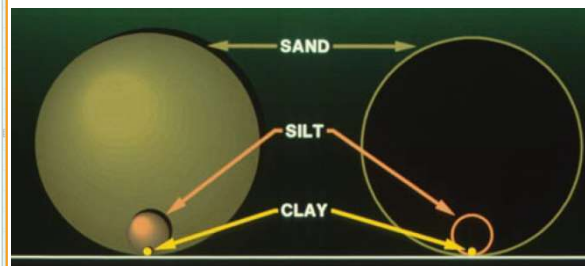
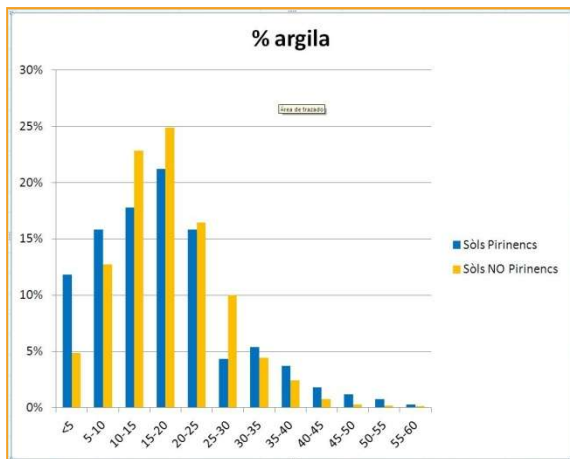
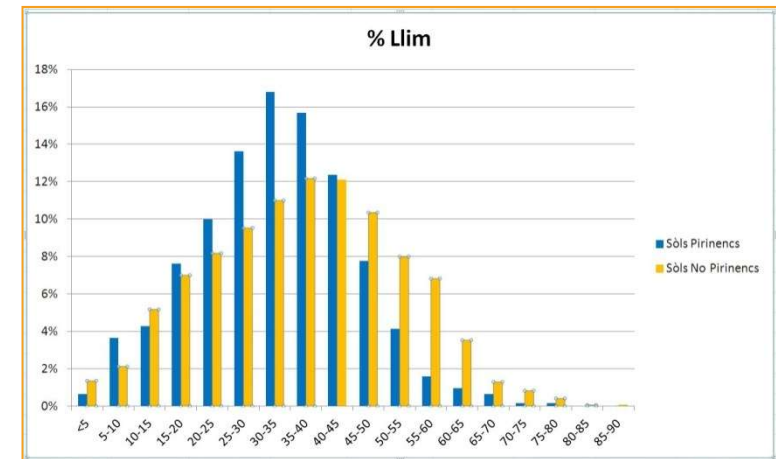
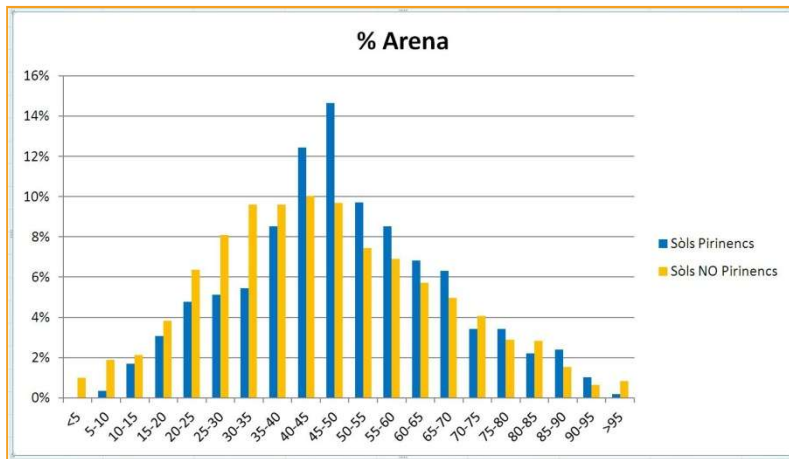




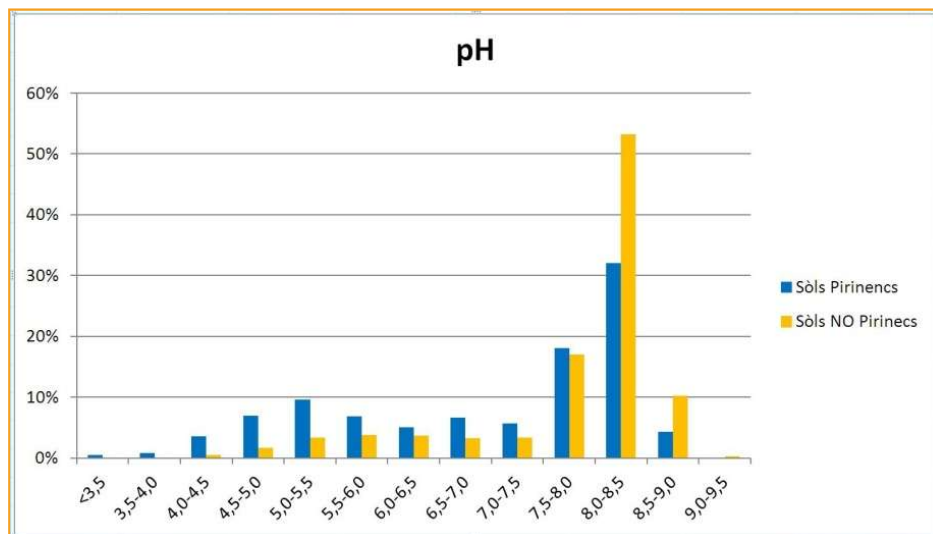


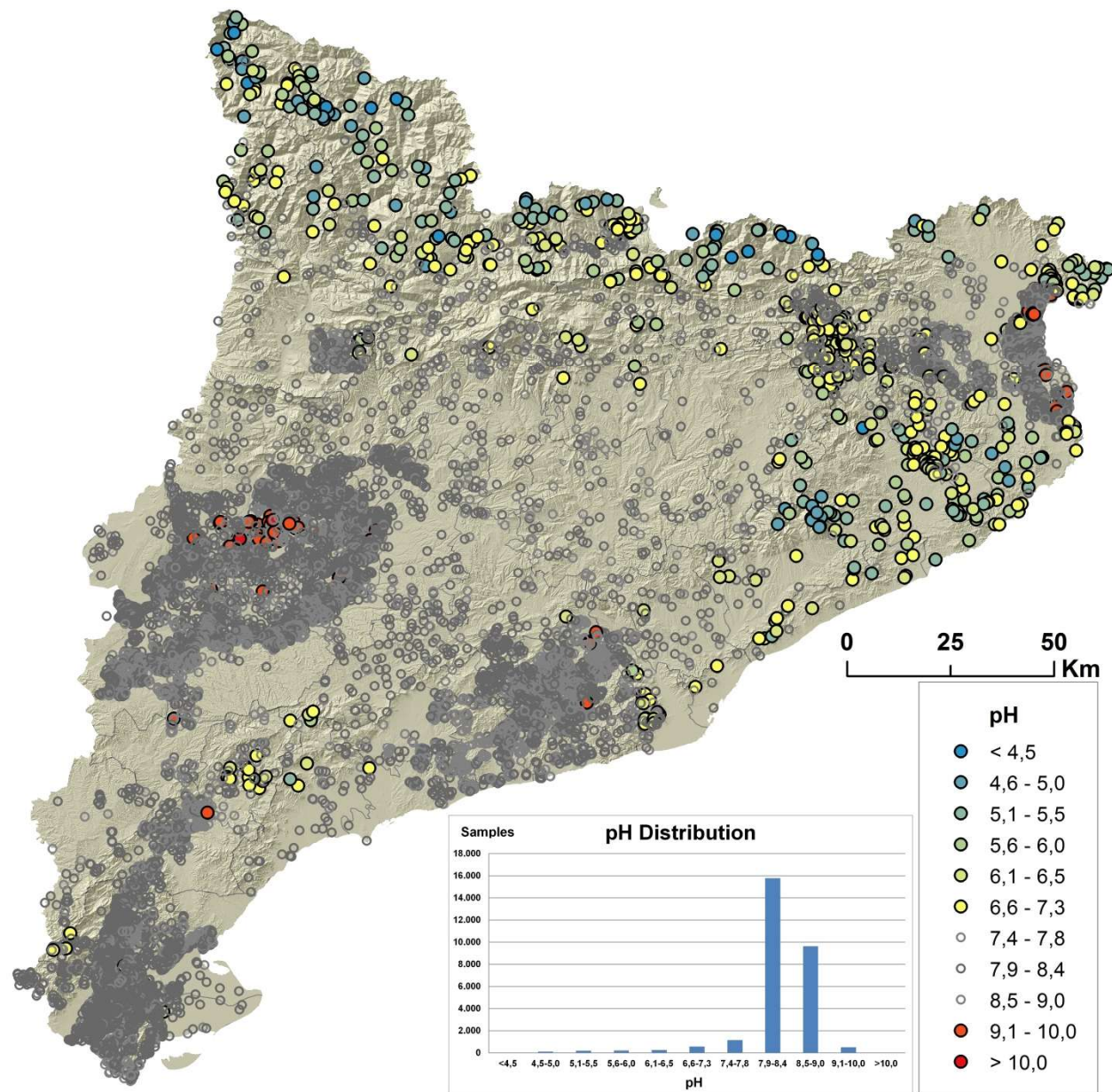


Característiques dels sòls del Pirineu

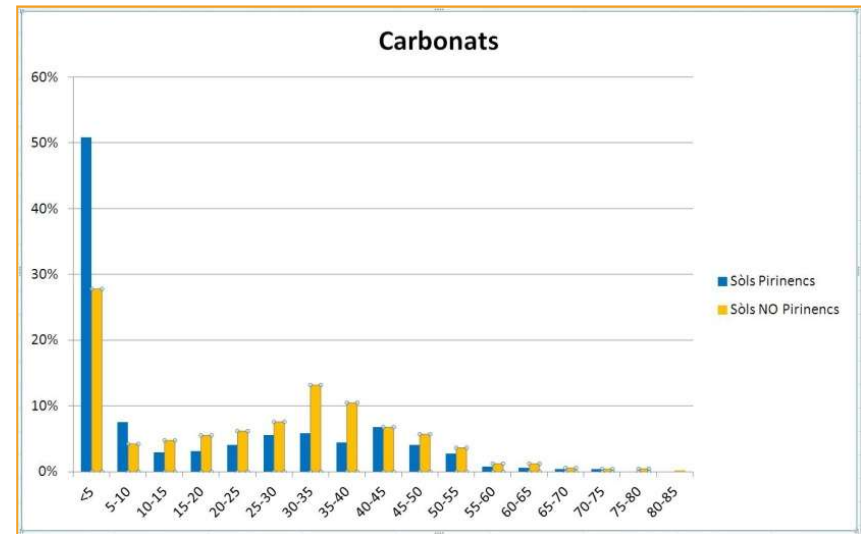
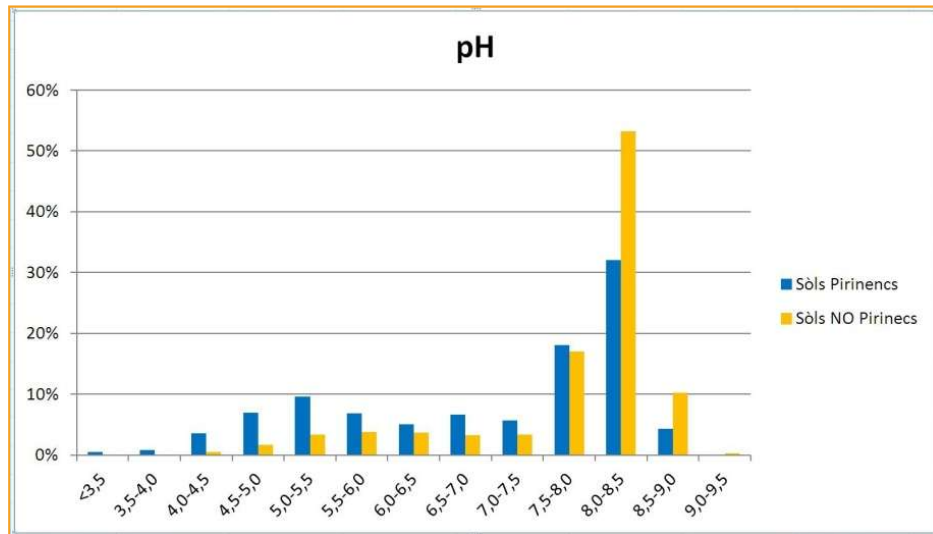


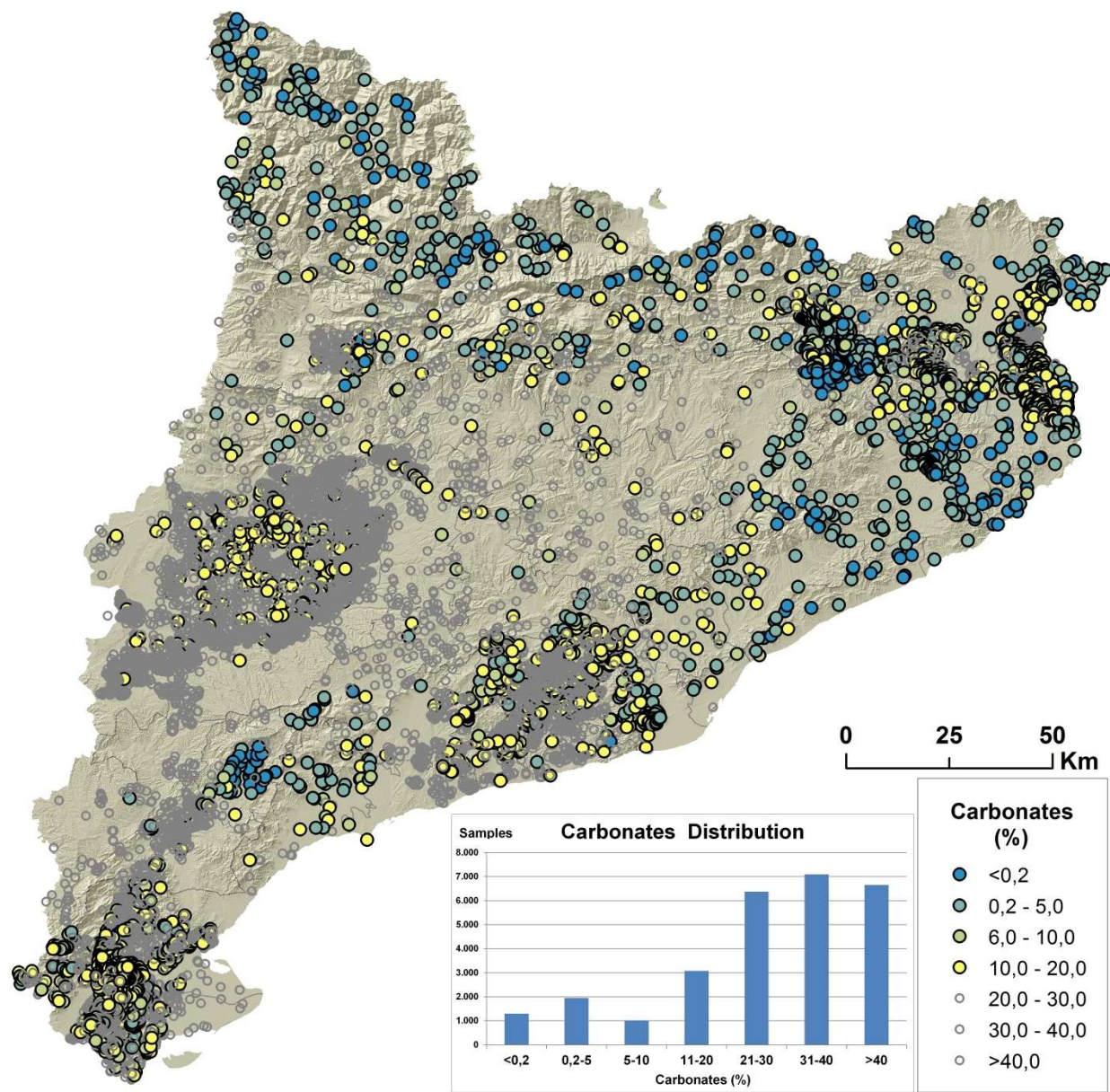
Característiques dels sòls del Pirineu



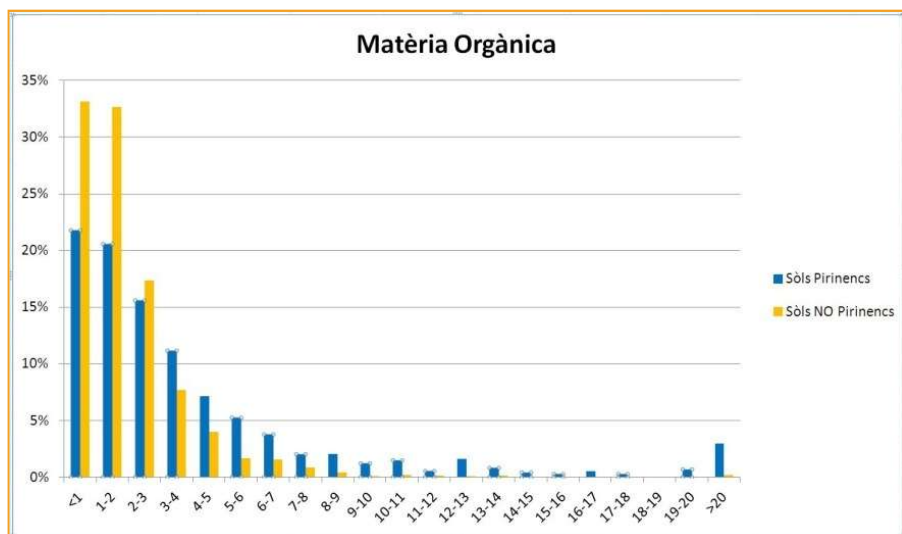
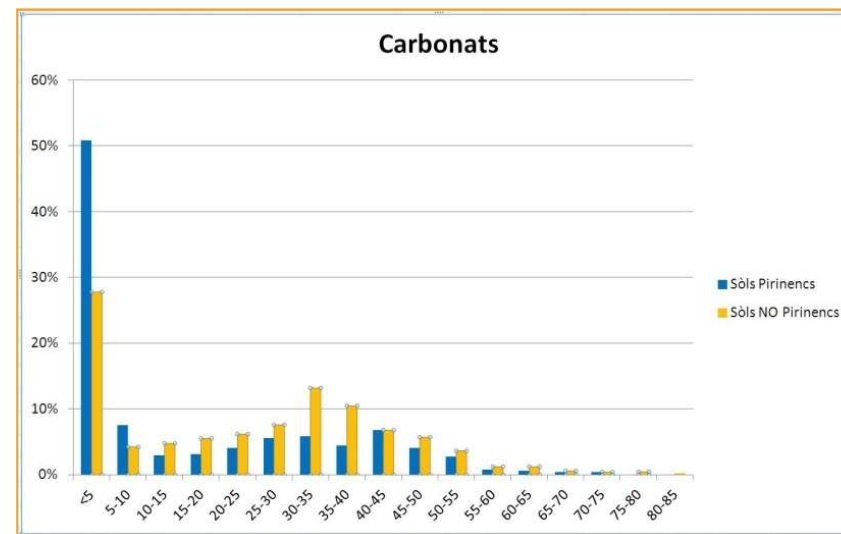
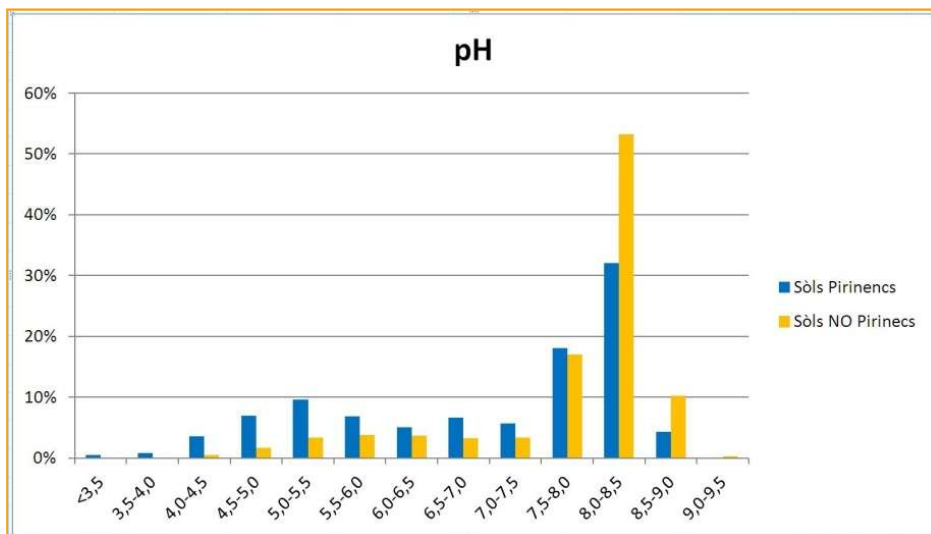


Característiques dels sòls del Pirineu





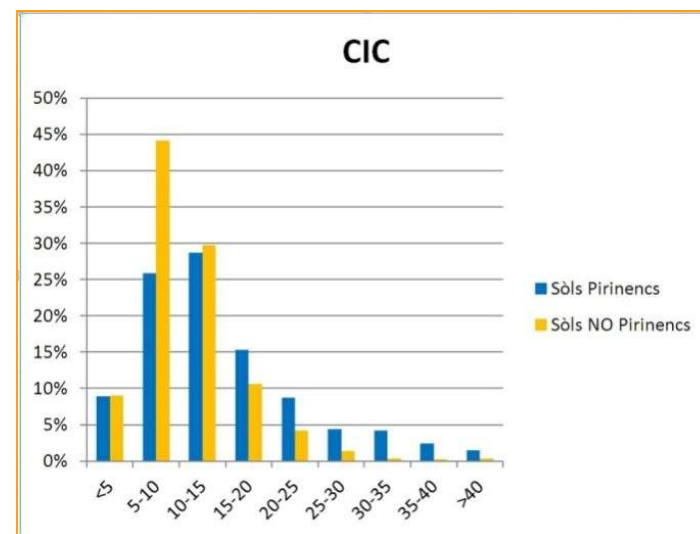
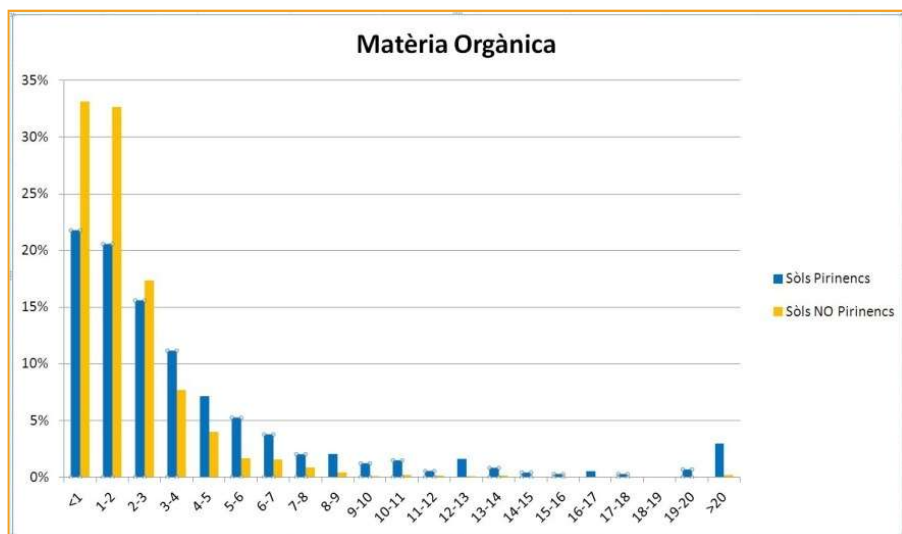
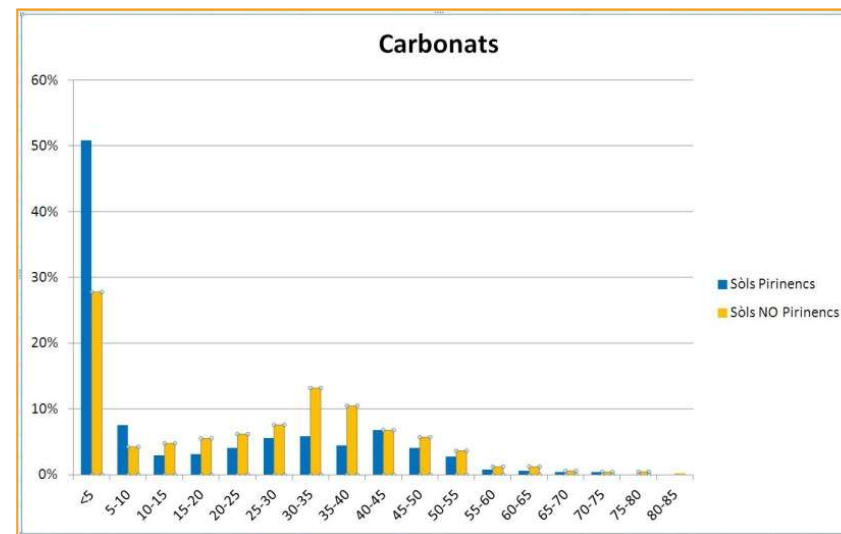
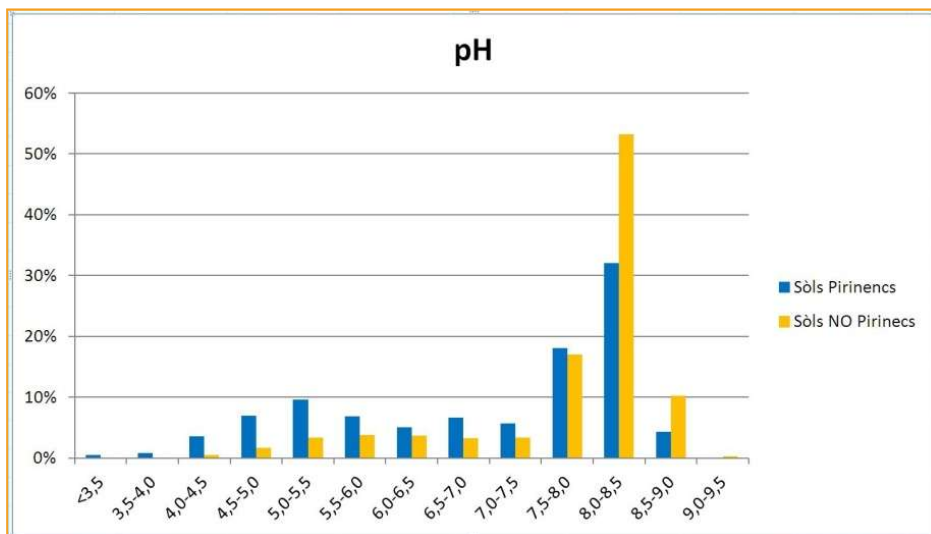
Característiques dels sòls del Pirineu

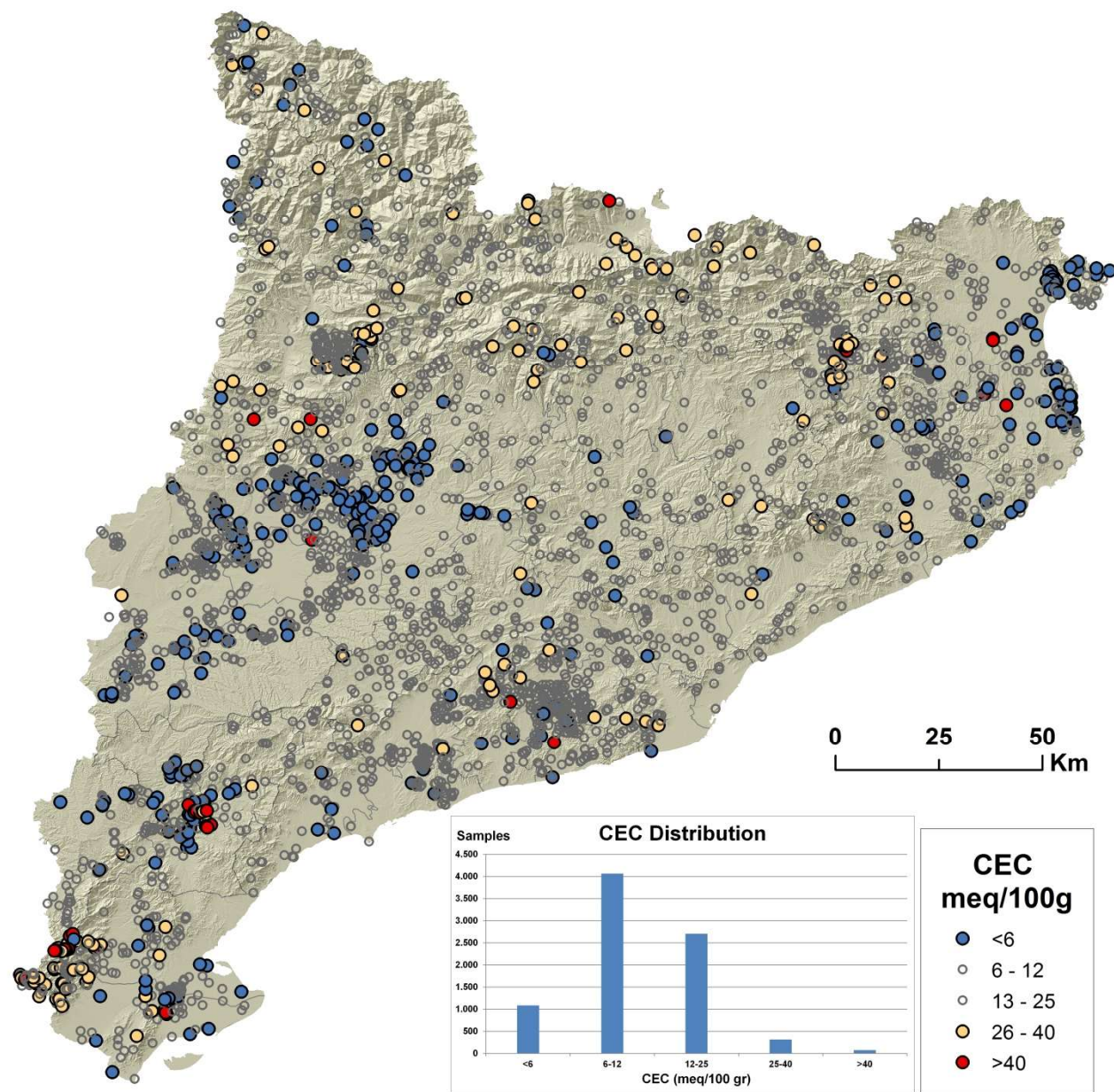


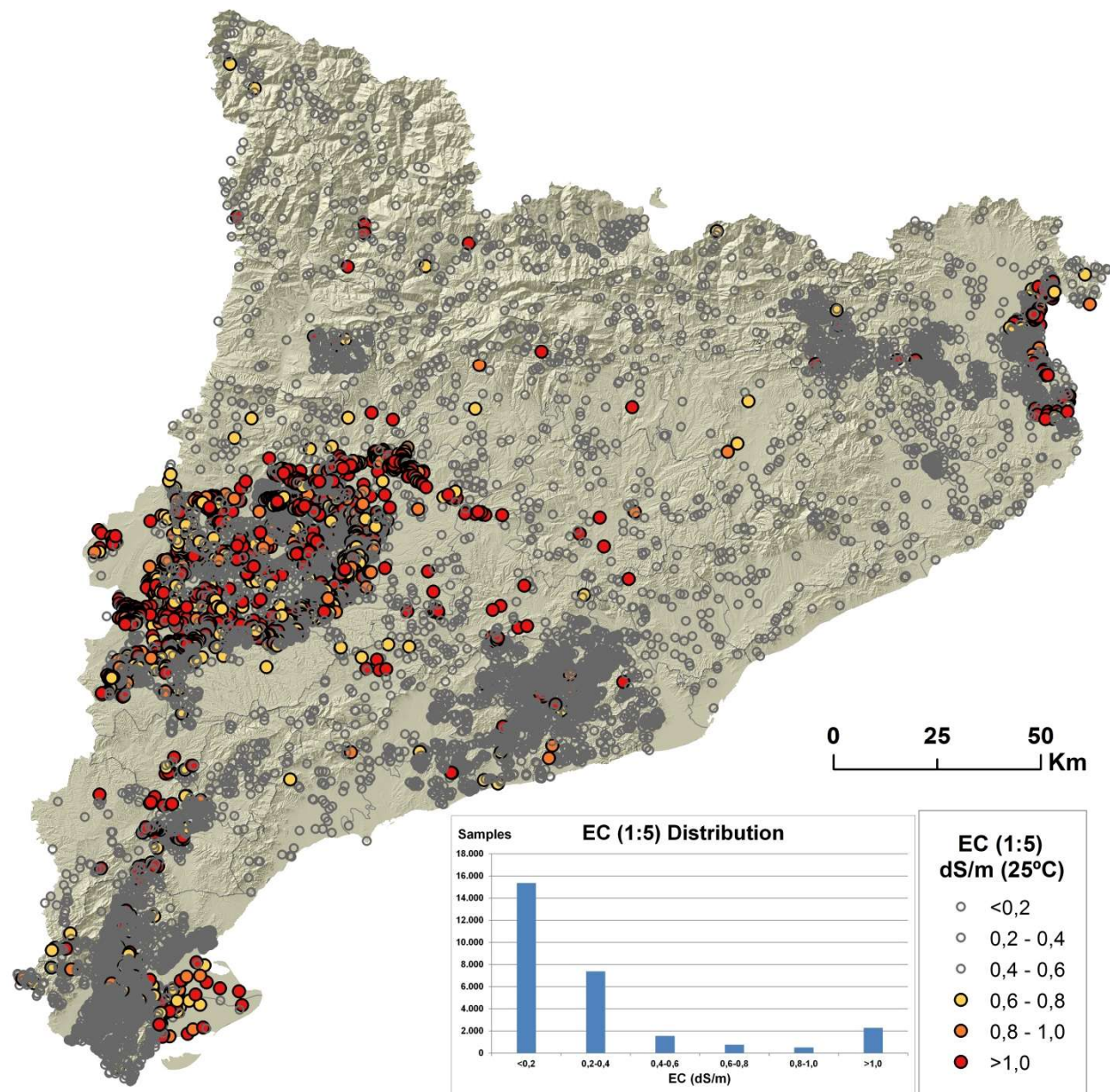
Característiques dels sòls del Pirineu



Característiques dels sòls del Pirineu







Característiques dels sòls del Pirineu



La diversitat dels sòls al Pirineu



**Institut Cartogràfic i Geològic
de Catalunya**

Parc de Montjuïc,
E-08038 Barcelona

41°22'12" N, 2°09'20" E (ETRS89)

 www.icgc.cat

 icgc@icgc.cat

 twitter.com/ICGCat

 facebook.com/ICGCat

Tel. (+34) 93 567 15 00

Fax (+34) 93 567 15 67

Moltes gràcies !!!

