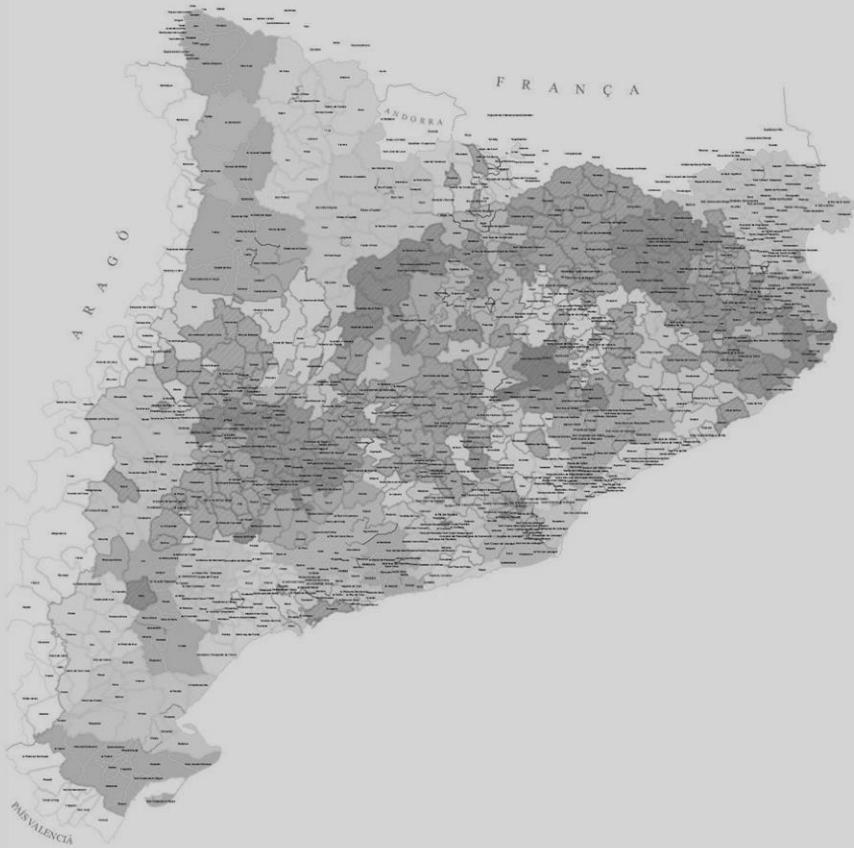


# PROCÉS DE TREBALL FINS A L'APROVACIÓ DEL MAPA MUNICIPAL DE CATALUNYA 1: 5 000

M<sup>a</sup> Mar Jiménez Angurell

Unitat de Delimitació Territorial i Grans Obres



# ÍNDEX

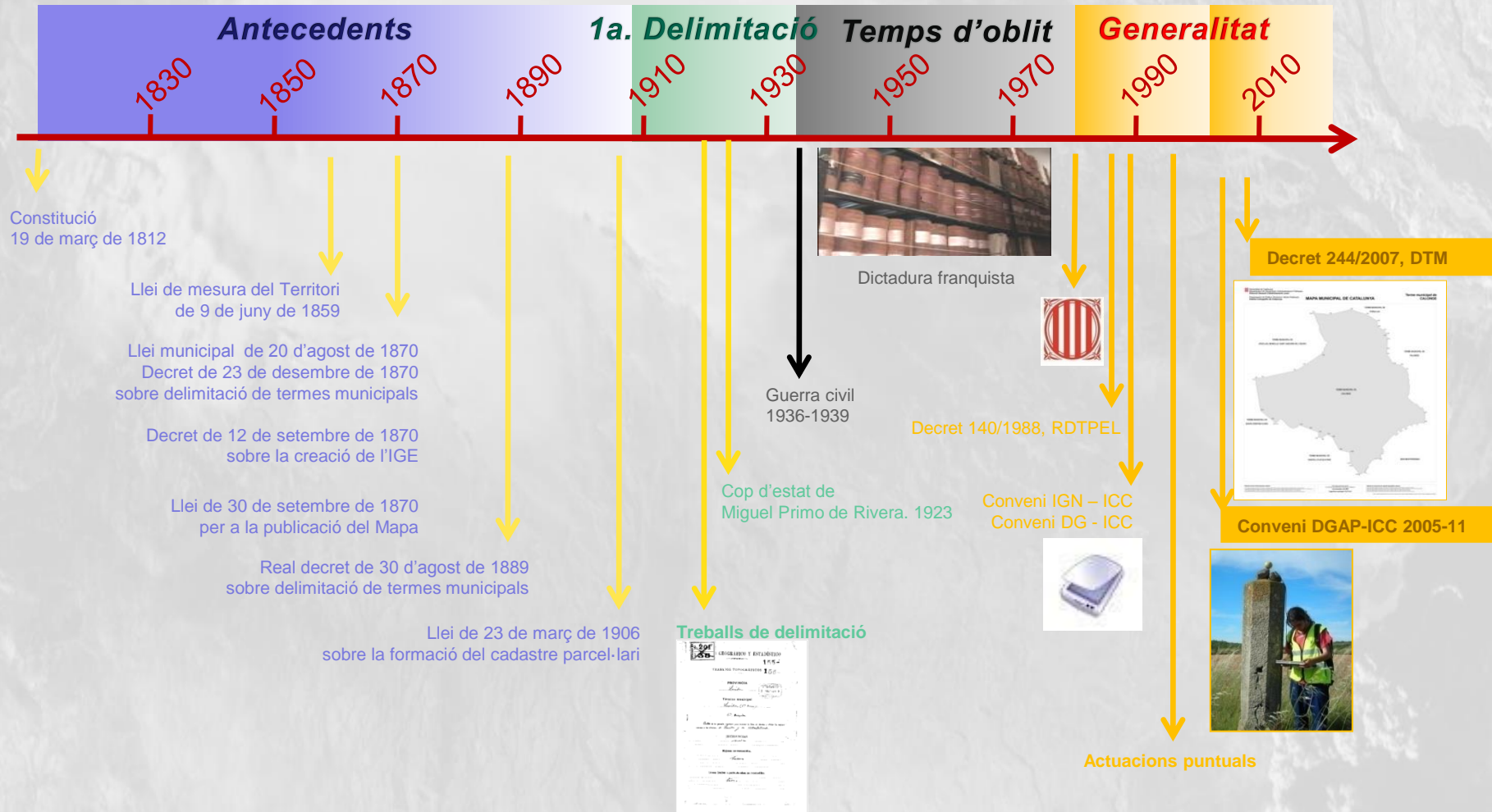
- **Introducció. Aspectes bàsics de la delimitació territorial**
  - Cronologia
  - Delimitació territorial a Catalunya en l'actualitat. Marc legal.
  - Línies límit: replantejament, delimitació i mapa municipal.
  
- **El procés de la delimitació municipal a Catalunya**
  - Replantejament de línia de límit.
  - Esquema del procés de delimitació municipal.
  - Delimitació municipal a escala 1:5 000.
  - Mapa Municipal a escala 1:5 000.
  
- **Estat actual**

# ÍNDEX

- Introducció. Aspectes bàsics de la delimitació territorial
  - **Cronologia**

# INTRODUCCIÓ

## Cronologia



# ÍNDEX

- Introducció. Aspectes bàsics de la delimitació territorial
  - Cronologia
  - **Delimitació territorial a Catalunya en l'actualitat. Marc legal.**

# INTRODUCCIÓ

## *Marc legal*

- Relació de normativa vigent:
  - LLEI 8/1987, de 15 d'abril, Municipal i de Règim Local de Catalunya.
  - DECRET 244/2007, de 6 de novembre, pel qual es regula la constitució i la demarcació territorial dels municipis, de les entitats municipals descentralitzades i de les mancomunitats de Catalunya, modificat pel Decret 209/2015, de 22 de setembre.
  - Real Decreto 3426/2000, de 15 de diciembre, por el que se regula el procedimiento de deslinde de términos municipales pertenecientes a distintas comunidades autónomas.

# ÍNDEX

- Introducció. Aspectes bàsics de la delimitació territorial
  - Cronologia
  - Delimitació territorial a Catalunya en l'actualitat. Marc legal.
  - **Línies límit: replantejament, delimitació i mapa municipal.**

# INTRODUCCIÓ

## Línies límit

- Aspectes bàsics de la Delimitació Territorial. Línies límit a escala 1:5 000

### Replantejament

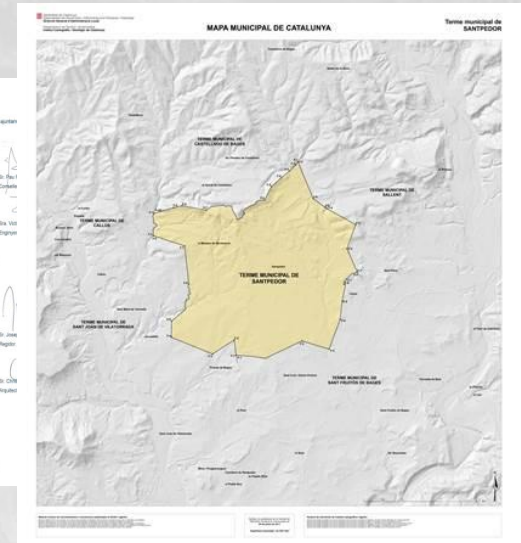
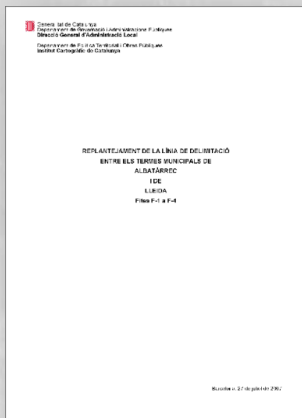
El **replantejament** d'una línia de límit entre dos municipis és l'estudi tècnic fet a partir de les actes històriques i els seus corresponents quaderns topogràfics. Els límits continguts en els replantejaments són els avui vigents.

### Delimitació

“S'entén per **delimitació** el procés successiu per a la determinació, fixació i, si s'escau, adaptació de la línia de terme, així com la seva fitació a una escala determinada. Es defineix la línia de terme com la totalitat de la línia comuna entre dos municipis, independentment del nombre de trams.” (Art. 27 Decret 244/2007)

### Mapa Municipal

La delimitació completa d'un municipi comporta l'elaboració del seu **mapa municipal**, el qual ha de ser sotmès a la consideració de la Comissió de Delimitació Territorial.





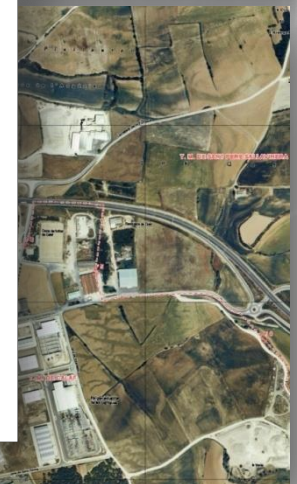
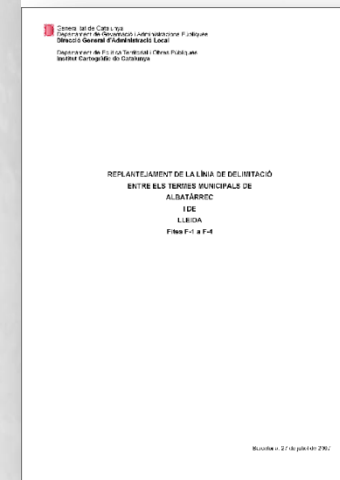
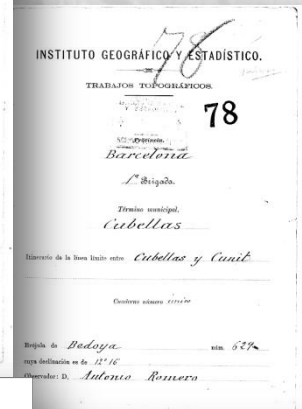
# ÍNDEX

- Introducció. Aspectes bàsics de la delimitació territorial
  - Cronologia
  - Delimitació territorial a Catalunya en l'actualitat. Marc legal.
  - Línies límit: replantejament, delimitació i mapa municipal.
- El procés de la delimitació municipal a Catalunya
  - **Replantejament de línia de límit.**

# El procés de la delimitació municipal a Catalunya

## Replantejament (1)

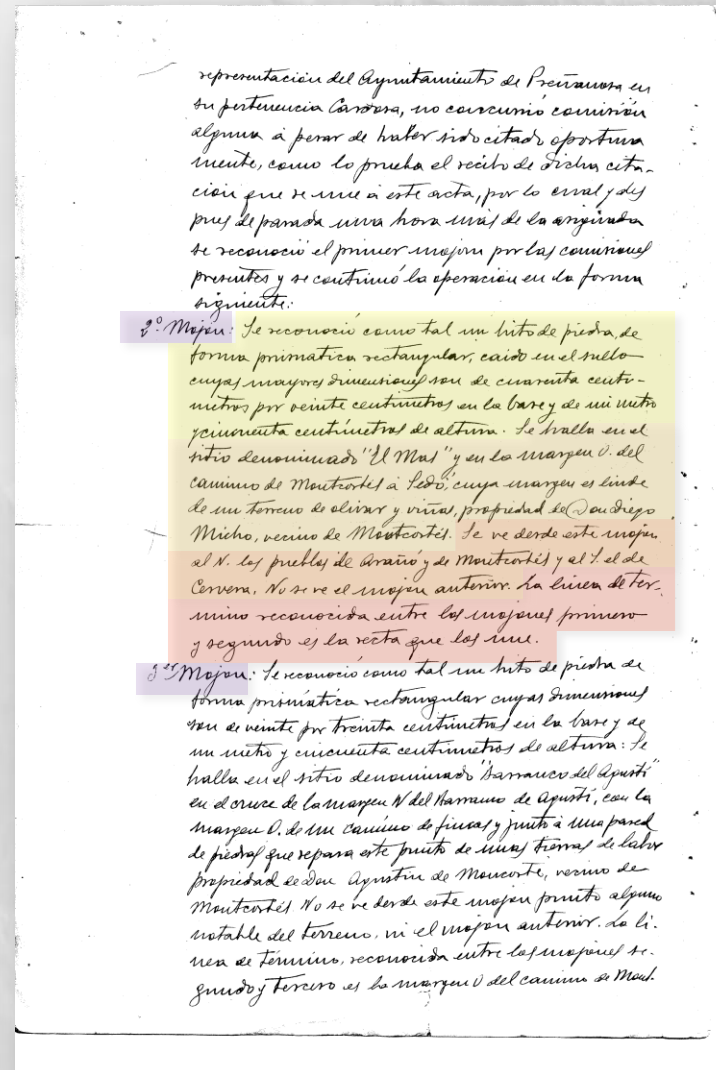
- El **replantejament** d'una línia de límit entre dos municipis és l'estudi tècnic fet a partir de les actes històriques i els seus corresponents quaderns topogràfics.
- Aquest document és la interpretació tècnica, sobre cartografia **a escala 1:5 000**, del traçat de la línia de terme i la posició de les fites descrites a la documentació.
- El replantejament és el document de partida dels treballs de delimitació posteriors descrits en el decret 244/2007.
- Els límits continguts en els replantejaments són els avui vigents.



# El procés de la delimitació municipal a Catalunya

## Replantejament (2)

- Les actes de reconeixement de línia són els documents legals on queden definits els límits municipals.
- Majoritàriament, van ser aixecades a Catalunya per Instituto Geográfico y Estadístico i per l'Estado Mayor del Ejército, entre 1910 i 1930.



descripció

localització

visuals

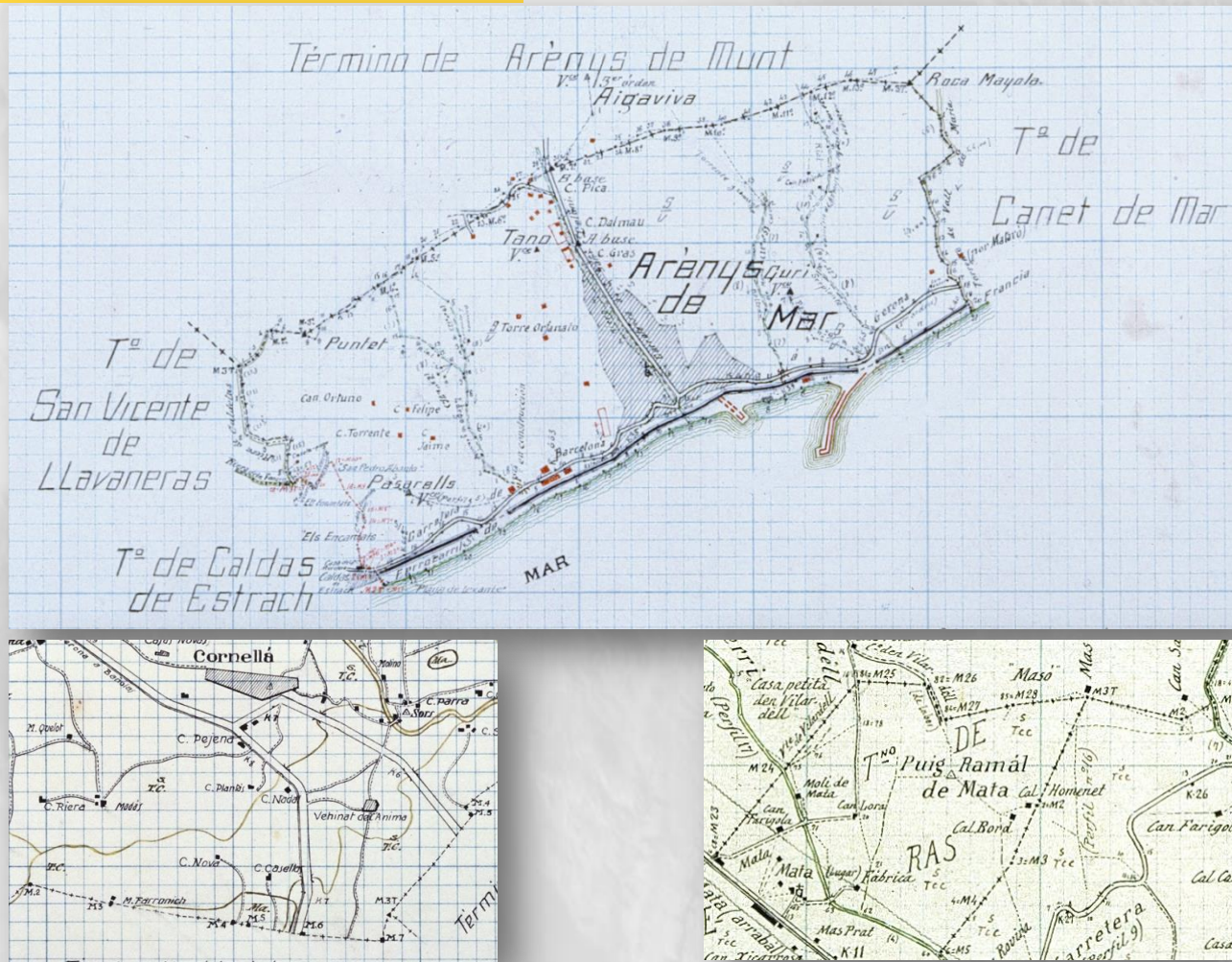
línia de límit



# El procés de la delimitació municipal a Catalunya

## Replantejament (4)

- A les **planimetries municipals** a escala 1: 25 000 es detallen les poligonals, les línies de límit i altres elements geogràfics.



# El procés de la delimitació municipal a Catalunya

## Replantejament (5)

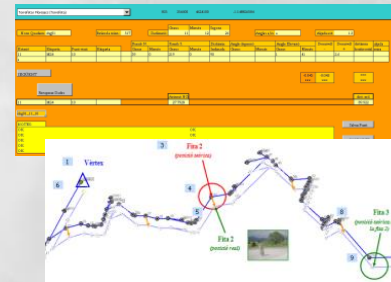
0. Documents de partida



1. Triangulacions



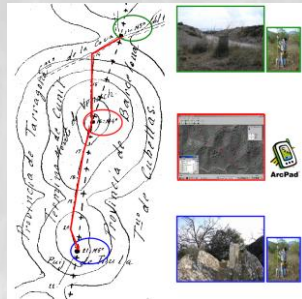
2. Digitalització i referenciació de la poligonal



3. Treballs de camp



4. Càlcul i traçat de la línia



5. Base de dades i generació documental

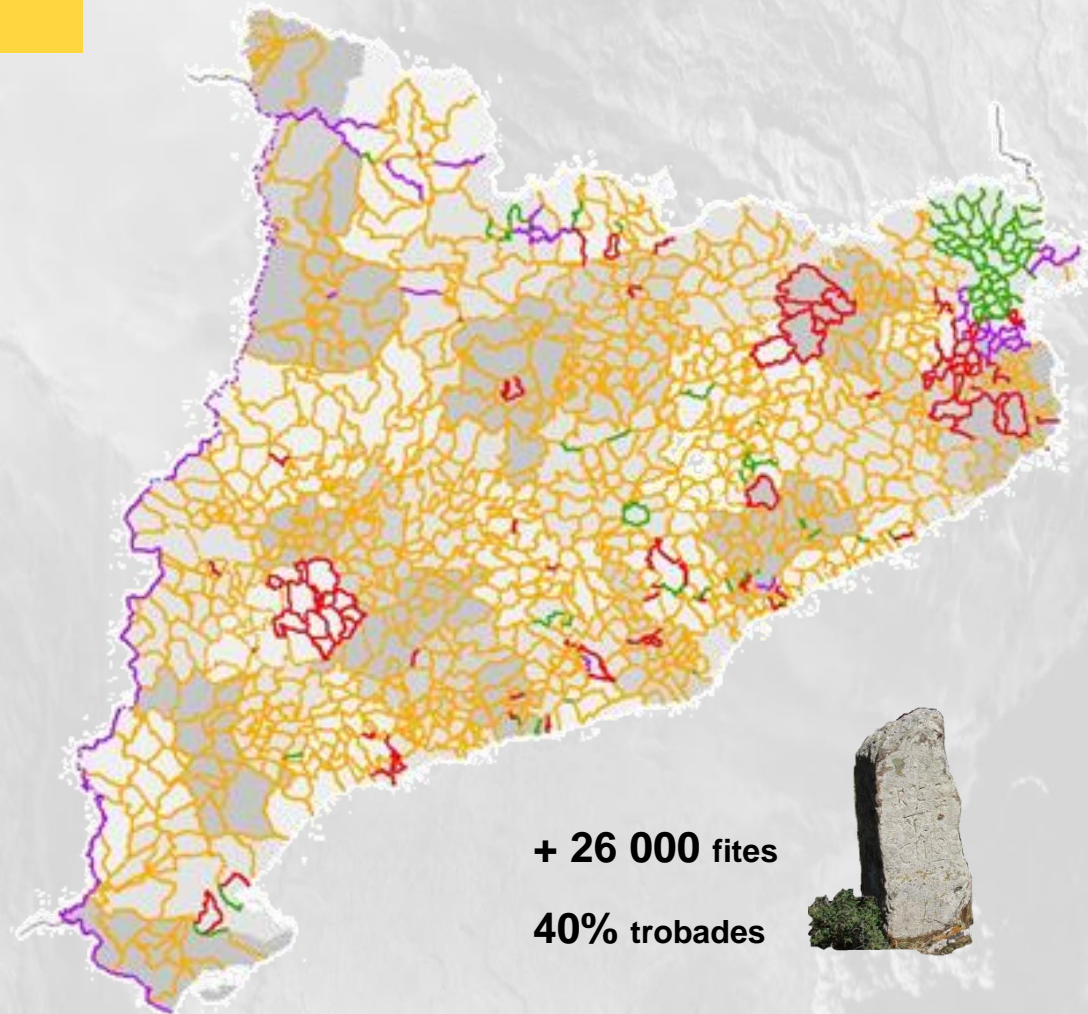


# El procés de la delimitació municipal a Catalunya

## Replantejament (6)

- Línies replantejades:
  - **Anterior al 2005**
  - **2005-2011**
  - **2010-2013**
  - **2014-2015**

2 785 línies de límit municipal  
amb replantejaments finalitzats



**+ 26 000** fites

**40%** trobades



# ÍNDEX

- Introducció. Aspectes bàsics de la delimitació territorial
  - Cronologia
  - Delimitació territorial a Catalunya en l'actualitat. Marc legal.
  - Línies límit: replantejament, delimitació i mapa municipal.
  
- El procés de la delimitació municipal a Catalunya
  - Replantejament de línia de límit.
  - **Esquema del procés de delimitació municipal.**



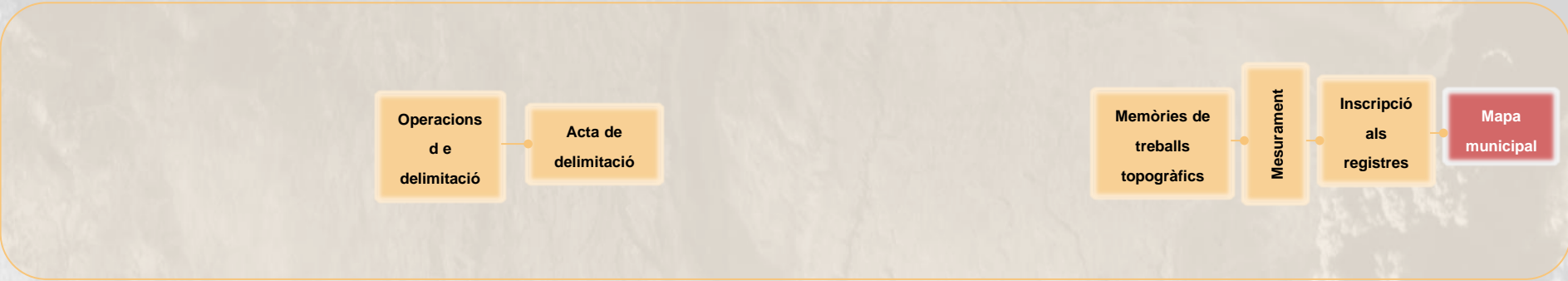
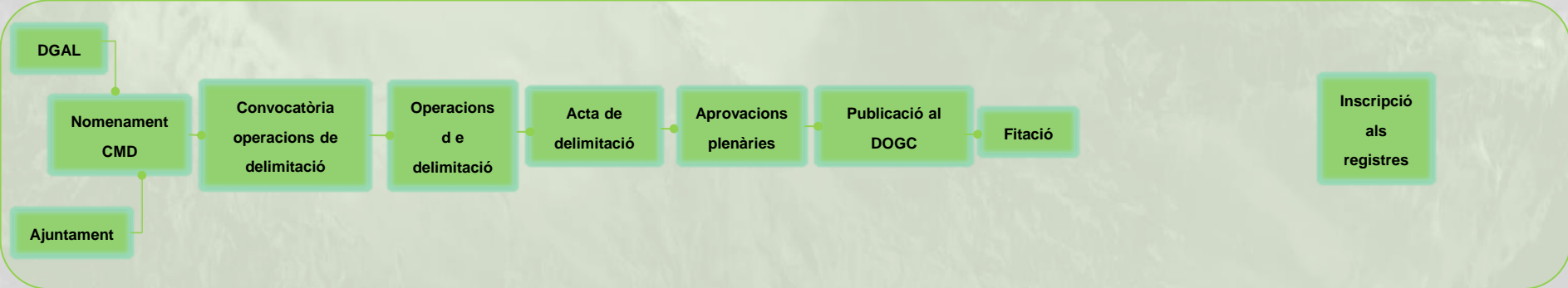
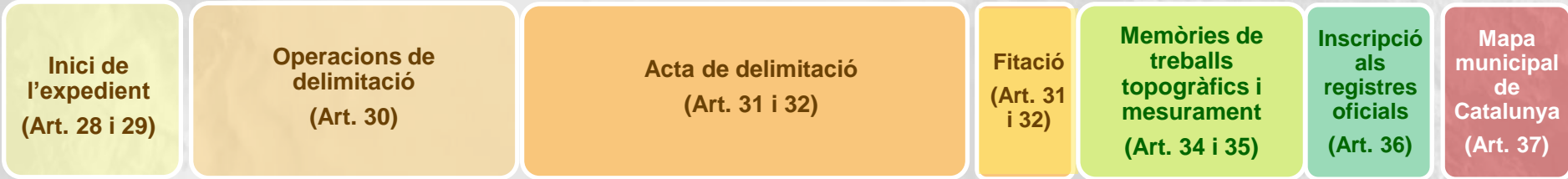
# El procés de la delimitació municipal a Catalunya

## Esquema dels processos

El procés de delimitació, a partir del Decret 244/2007, de 6 de novembre fins el 31/01/2017

Gestió dels expedients administratius, DGAL

Suport i assistència tècnica, ICGC



# El procés de la delimitació municipal a Catalunya

## Esquema dels processos

### El procés de delimitació, a partir de l'encàrrec de gestió a l'ICGC

Suport, assistència tècnica als ajuntaments i gestió dels expedients administratius, ICGC i DGAL

Inici de l'expedient  
(Art. 28 i 29)

Operacions de delimitació  
(Art. 30)

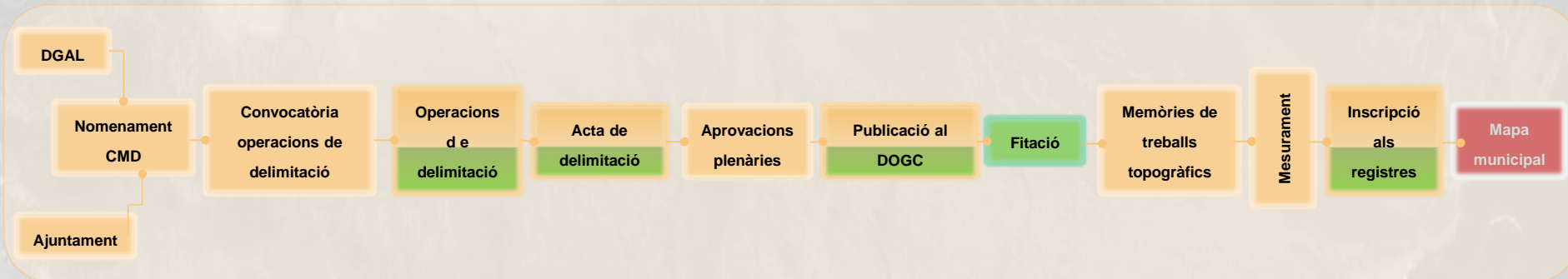
Acta de delimitació  
(Art. 31 i 32)

Fitació  
(Art. 31 i 32)

Memòries de treballs topogràfics i mesurament  
(Art. 34 i 35)

Inscripció als registres oficials  
(Art. 36)

Mapa municipal de Catalunya  
(Art. 37)



# ÍNDEX

- Introducció. Aspectes bàsics de la delimitació territorial
  - Cronologia
  - Delimitació territorial a Catalunya en l'actualitat. Marc legal.
  - Línies límit: replantejament, delimitació i mapa municipal.
- El procés de la delimitació municipal a Catalunya
  - Replantejament de línia de límit.
  - Esquema del procés de delimitació municipal.
  - **Delimitació municipal a escala 1:5 000.**

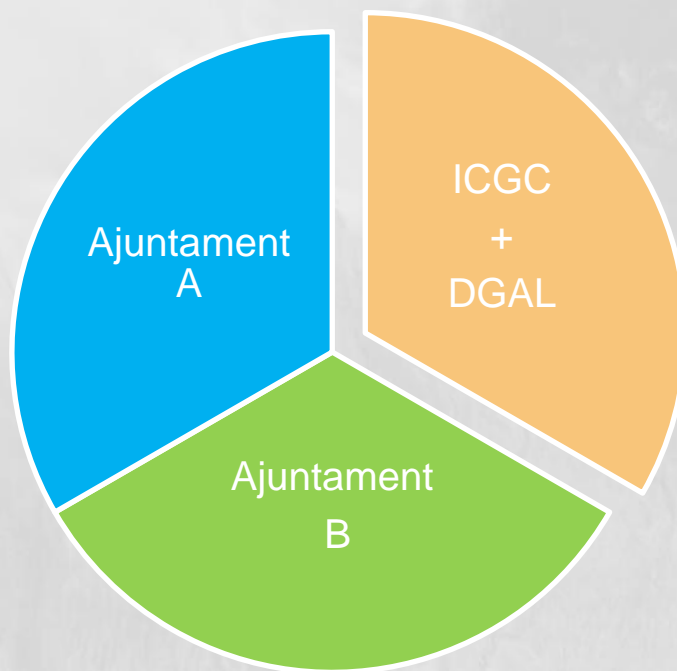


# El procés de la delimitació municipal a Catalunya

## Delimitació (2)

### Operacions de delimitació (Art. 30)

- Comissions Municipals de Delimitació (CMD)
  - Alcalde/essa
  - Dos regidors
  - Secretari/ària de l'ajuntament
  - Tècnic/a
- Tècnic designat per l'ICGC
- Tècnic designat per la DGAL
- Propietaris de les finques afectades

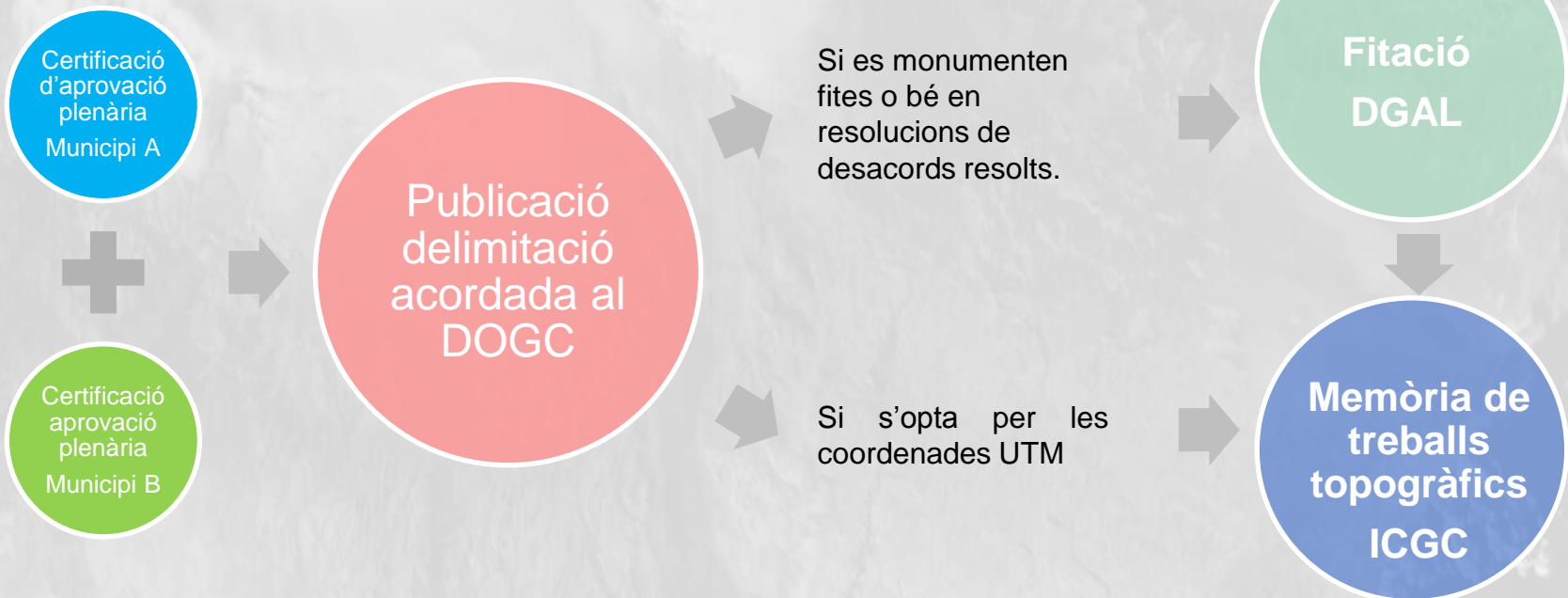
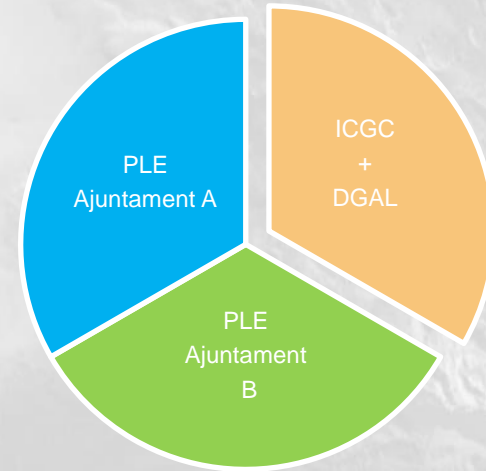




# El procés de la delimitació municipal a Catalunya

## Delimitació (4)

- Publicació al DOGC (Art. 32)



# El procés de la delimitació municipal a Catalunya

## Delimitació (5)

### Memòria dels treballs topogràfics

- Implementació i gestió de la base de dades dels límits municipals oficials.



Generació de Memòries PDF

Selecciona per parella de municipis limítrofs

Abella de la Conca

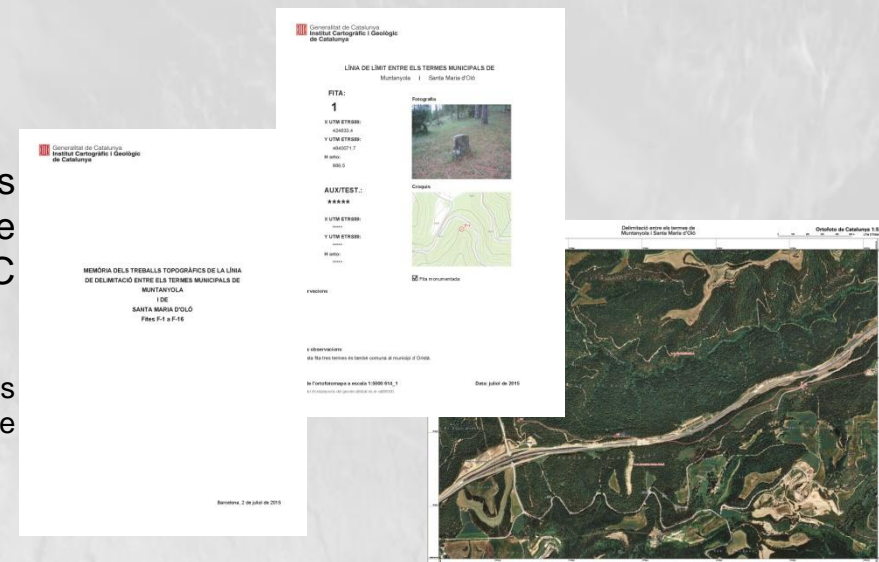
Cabó

Selecciona per identificador de línia

Data acta: 06/01/1925 Visualitza document

Tipus doc:  Memòria  Replantejament Genera document

- Elaboració de la memòria dels treballs topogràfics a partir de l'acta de reconeixement o de la resolució del DOGC (en aplicació del nou Decret).
- A la **memòria** queden recollides les coordenades oficials de les fites i el traçat de la línia de límit sobre cartografia a escala 1:5 000





# El procés de la delimitació municipal a Catalunya

## *Delimitació (6)*

- **Inscripció de les delimitacions territorials finalitzades** *(Articles 34 i 36 del Decret 244/2007)*
  - Registre del sector públic local de Catalunya. (Direcció general d'Administració Local).
  - Registro de Entidades Locales ( Secretaría de Estado para las Administraciones Territoriales).
  - Trasllet sobre la cartografia oficial de Catalunya a escala 1:5 000 (Institut Cartogràfic i Geològic de Catalunya).
  - Trasllet als ajuntaments afectats.
  - Gerència Territorial del Cadastre.
  - Departament competent en matèria d'urbanisme (Departament de Territori i Sostenibilitat).

# ÍNDEX

- Introducció. Aspectes bàsics de la delimitació territorial
  - Cronologia
  - Delimitació territorial a Catalunya en l'actualitat. Marc legal.
  - Línies límit: replantejament, delimitació i mapa municipal.
  
- El procés de la delimitació municipal a Catalunya
  - Replantejament de línia de límit.
  - Esquema del procés de delimitació municipal.
  - Delimitació municipal a escala 1:5 000.
  - **Mapa Municipal a escala 1:5 000.**

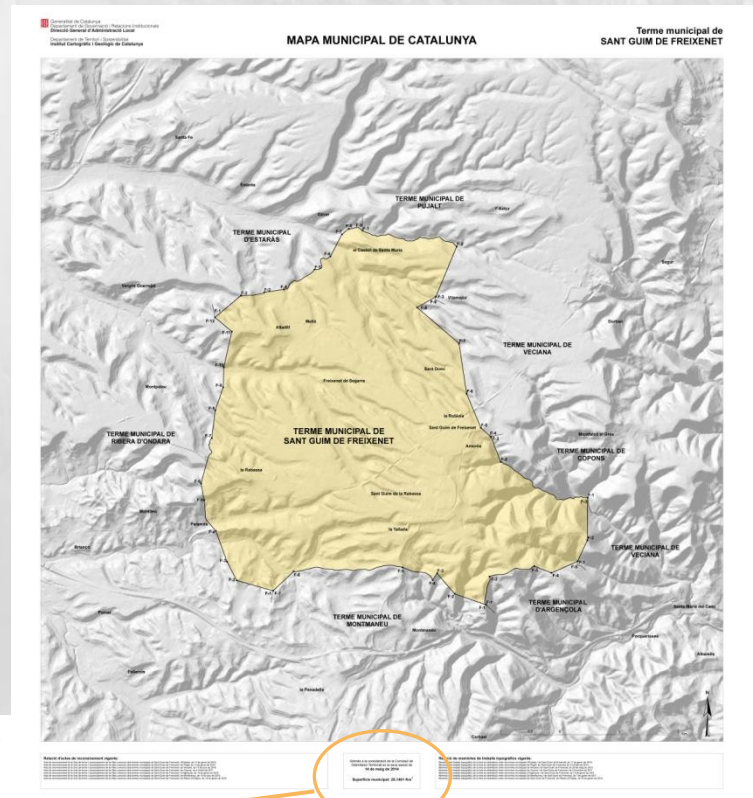
# El procés de la delimitació municipal a Catalunya

## Mapa Municipal (1)

- Mapa Municipal a escala 1: 5 000
- Quan un municipi ja té el conjunt de les seves línies publicades al DOGC, o les actes de reconeixement signades, i té les corresponents Memòries dels treballs topogràfics realitzades, es realitza el seu Mapa Municipal i se'n calcula la seva superfície.
- El Mapa Municipal és considerat per la Comissió de Delimitació Territorial.

Sol·licitat a la consideració de la Comissió de Delimitació Territorial en la seva sessió de 14 de maig de 2014

Superfície municipal: 25,1481 Km<sup>2</sup>



# El procés de la delimitació municipal a Catalunya

## *Mapa Municipal (2)*

- **Inscripció i registre dels Mapes Municipals** *(Article 37 del Decret 244/2007)*
  - Registre del sector públic local de Catalunya. (Direcció general d'Administració Local).
  - Registre Cartogràfic de Catalunya (Institut Cartogràfic i Geològic de Catalunya).
  - Registro Central de Cartografía (Consejo Superior Geográfico).
- Trasllat als ajuntaments afectats.
- Gerència Territorial del Cadastre.
- Departament competent en matèria d'urbanisme (Departament de Territori i Sostenibilitat).

# ÍNDEX

- **Introducció. Aspectes bàsics de la delimitació territorial**
  - Cronologia
  - Delimitació territorial a Catalunya en l'actualitat. Marc legal.
  - Línies límit: replantejament, delimitació i mapa municipal.
  
- **El procés de la delimitació municipal a Catalunya**
  - Replantejament de línia de límit.
  - Esquema del procés de delimitació municipal.
  - Delimitació municipal a escala 1:5 000.
  - Mapa Municipal a escala 1:5 000.
  
- **Estat actual**

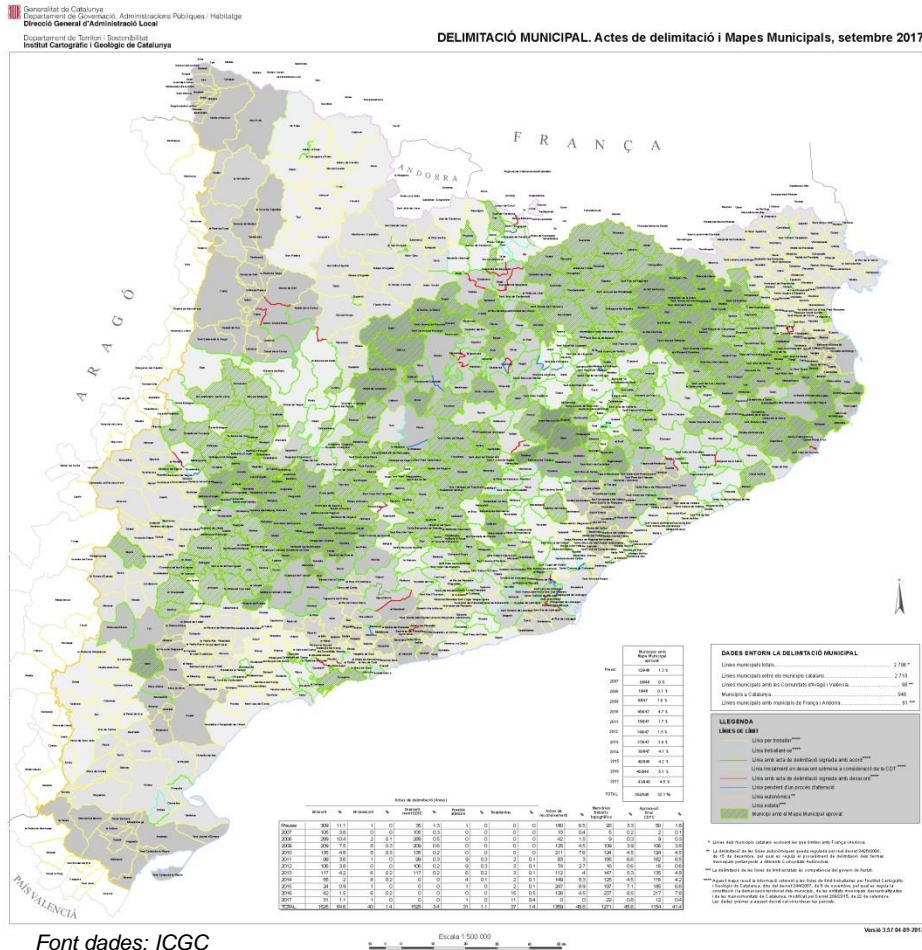
# Estat actual

## ■ Estat actual de la Delimitació Territorial a Catalunya, setembre 2017

(referència 2718 línies = 100 % i 948 mapes municipals = 100 %)

Delimitacions amb l'acta signada **1521.....56,0 %**  
 Delimitacions finalitzades **1441.....53.0 %**  
 Memòries de treballs topogràfics **1271.....46,8 %**

Mapes Municipals considerats per la CDT **304.....32,1 %**  
 (Sessió 89, de 26 de juliol de 2017)



### DADES ENTORN LA DELIMITACIÓ MUNICIPAL

Línies municipals totals.....	2 786 *
Línies municipals entre els municipis catalans.....	2 718
Línies municipals amb les Comunitats d'Aragó i València.....	68 **
Municipis a Catalunya.....	948
Línies municipals amb municipis de França i Andorra.....	91 ***

### LLEGENDA

#### LÍNIES DE LÍMIT

- Línia per treballar\*\*\*\*
- Línia treballant-se\*\*\*\*
- Línia amb acta de delimitació signada amb acord\*\*\*\*
- Línia inicialment en desacord sotmesa a consideració de la CDT\*\*\*\*
- Línia amb acta de delimitació signada amb desacord\*\*\*\*
- Línia pendent d'un procés d'alteració
- Línia autonòmica\*\*
- Línia estatal\*\*\*
- Municipi amb el Mapa Municipal aprovat

Font dades: ICGC

# El procés de la delimitació municipal a Catalunya

## Institut Cartogràfic i Geològic de Catalunya

Parc de Montjuïc,  
E-08038 Barcelona

41°22'12" N, 2°09'20" E (ETRS89)

 [www.icgc.cat](http://www.icgc.cat)

 [icgc@icgc.cat](mailto:icgc@icgc.cat)

 [twitter.com/ICGCat](https://twitter.com/ICGCat)

 [facebook.com/ICGCat](https://facebook.com/ICGCat)

Tel. (+34) 93 567 15 00

Fax (+34) 93 567 15 67

