

Catalunya Offline

Jessica Sena
ICGC - Geostart



ICGC
Institut
Cartogràfic i Geològic
de Catalunya



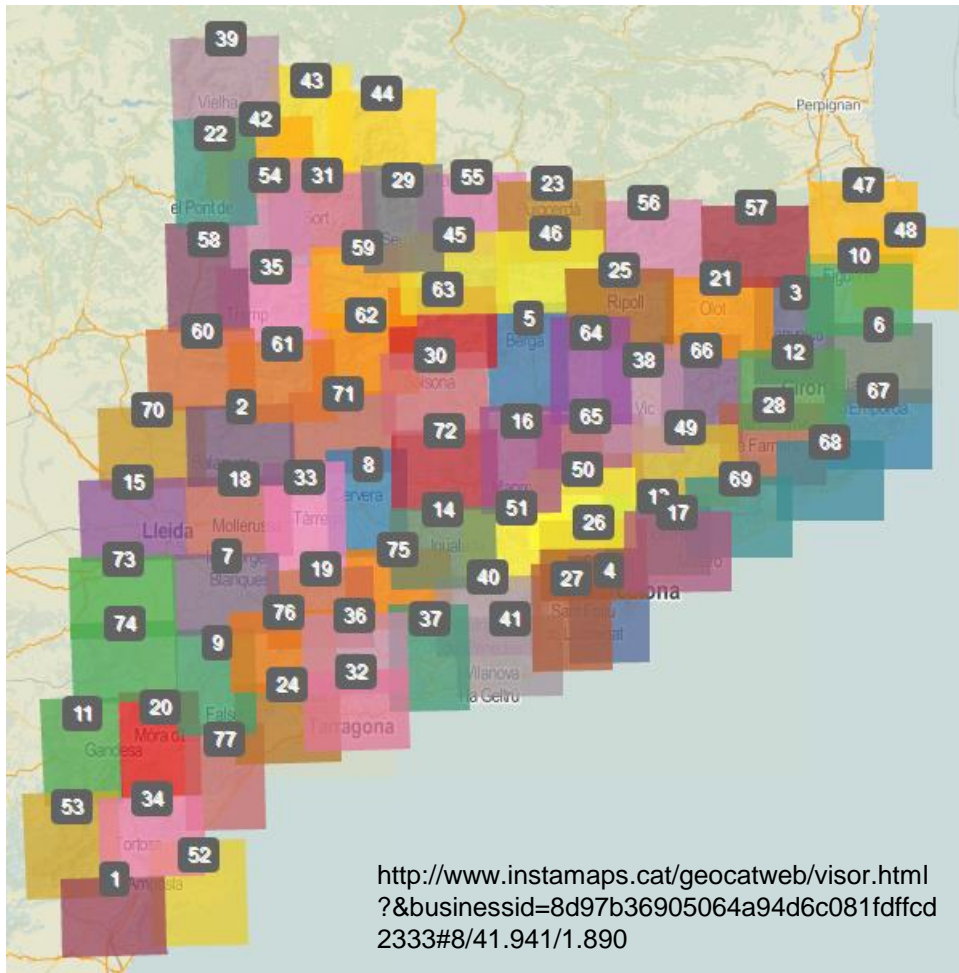
**Generalitat
de Catalunya**

Catalunya Offline



- Feta per l'ICGC
- Permet moure-us pel territori català
- Prendre punts
- Gravar rutes i excursions amb el GPS
- i SENSE COBERTURA DE DADES!

Mapa Topogràfic i Ortofotomapa

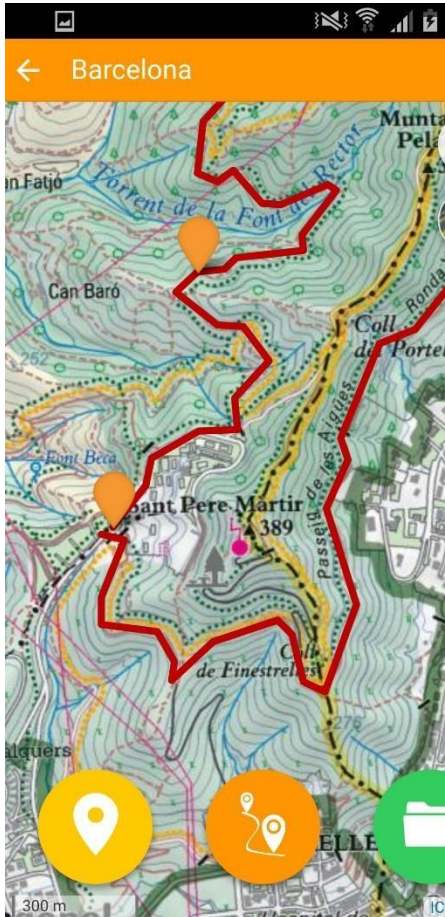


Descàrrega i visualització de la cartografia de l'ICGC:

- Mapa TOPOGRÀFIC
- ORTOFOTOMAPA

Mapa Topogràfic

← Informació



Llegenda

Informació turística

Xarxa de carreteres



Autopista



Autovia



Xarxa bàsica: preferent, convencional

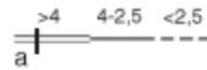


Carretera comarcal



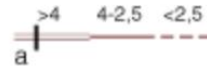
Carretera local

Altres vials, camins



Pavimentat, amplada (m).

a. Barrera



No pavimentat, amplada (m)

Itineraris



Sender de gran recorregut



Sender de petit recorregut



Sender local

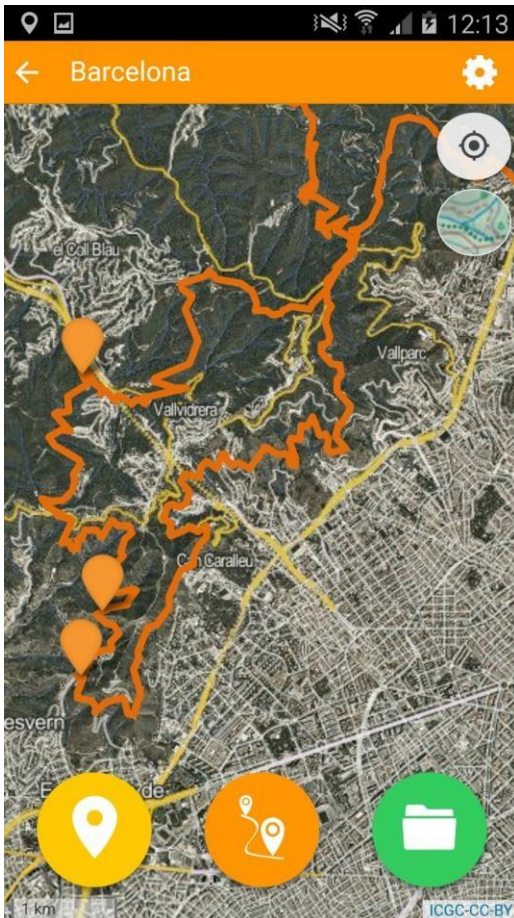


Camins naturals, històrics.
Xarxa comarcal de senders

i jerarquitzada
mapa
ació senders de
onible:



Ortofotomapa



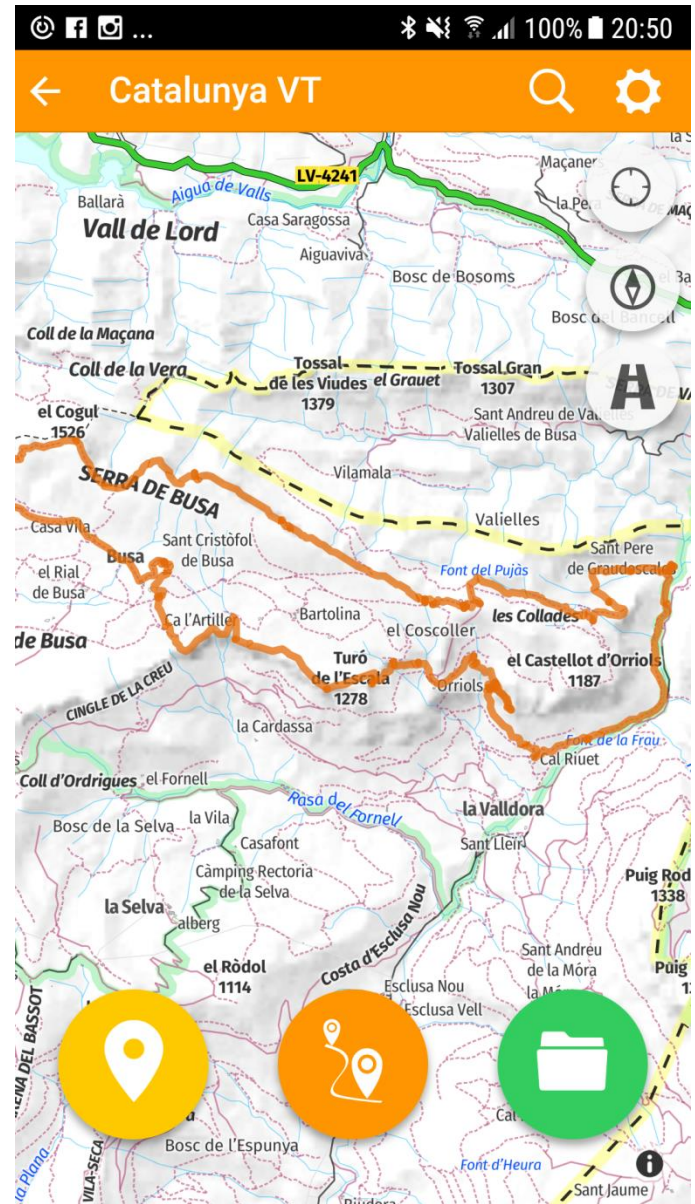
- Detall del terreny a escales grans
- La imatge complementada amb informació geogràfica per facilitar comprensió:
 - Carreteres
 - Camins
 - Corriols
 - Toponímia.

**ESTIU 2017:
Versió 2.0**

**Tota Catalunya
en un sol mapa!**

Catalunya VT

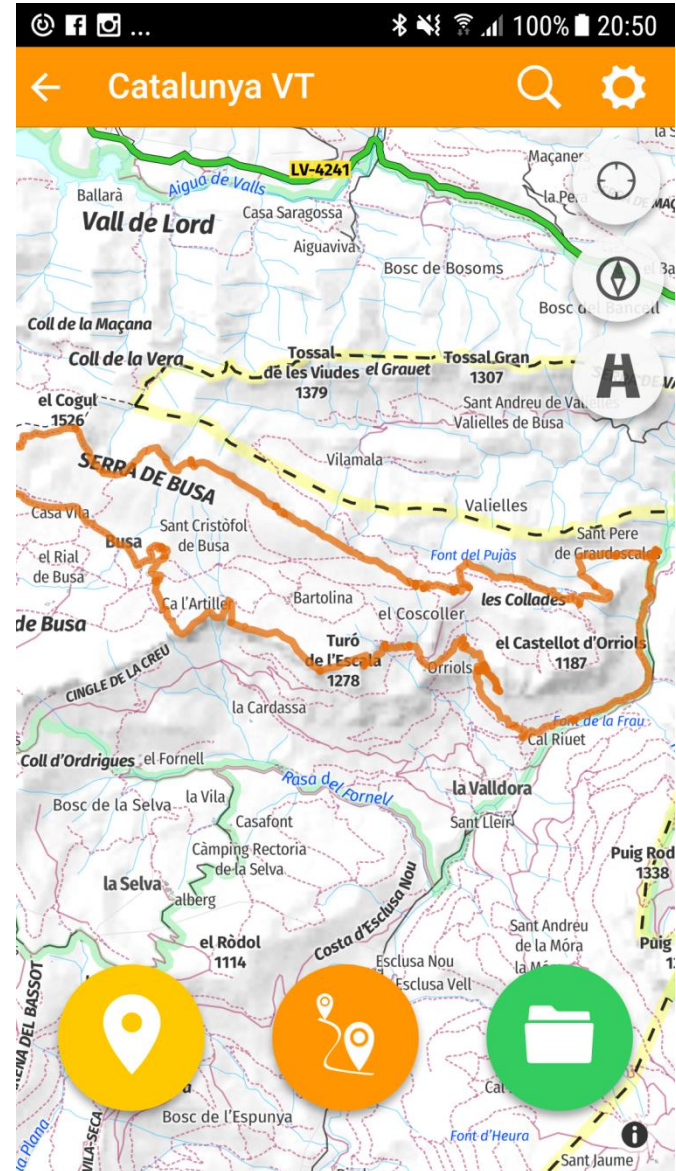
- Tota Catalunya amb un sol mapa
- Inclou:
 - Dades 1:25000
 - Ombres de muntanya
 - Edificacions



Catalunya VT

- >350MB
 - Alt consum dades
 - Espai dispositiu

- Pot ser lent a dispositius:
 - Antics
 - Poc potents

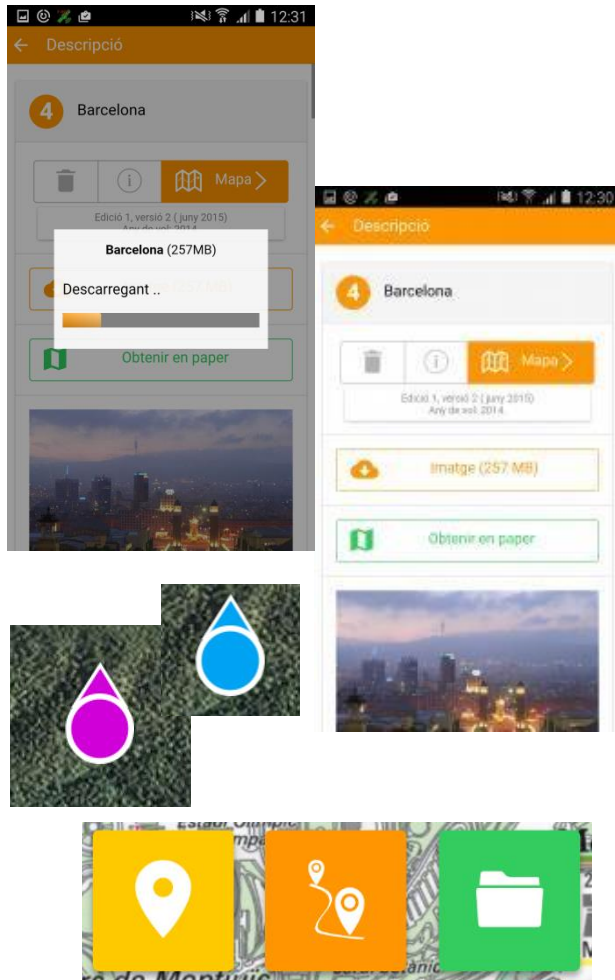


Noves funcionalitats

- Rotació del mapa amb els dits
- Orientació del mapa
- Perspectiva

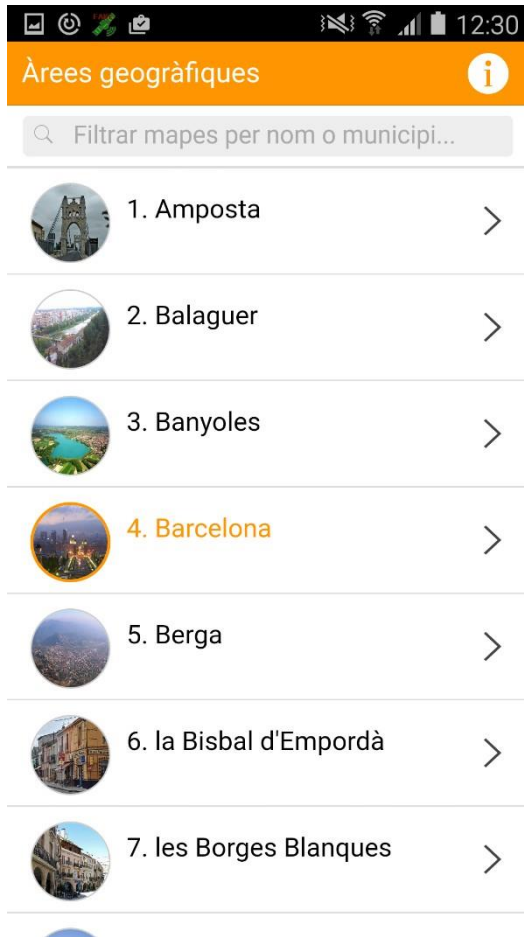


Funcionalitats bàsiques



1. Descàrrega de zones pel consum *offline*
*Alt consum de dades, es recomana WIFI!
2. Localització de la posició de l'usuari sobre el mapa.
3. Personalitzar botons i color icona de posicionament.

Funcionalitats bàsiques



4. Cerca de topònims (municipis, llocs, llogarets) per determinar el mapa o mapes de la zona d'interès.
**També es pot utilitzar el número del mapa.*
5. Escala gràfica.
6. Cerca de llocs i elevacions + marcador

Funcionalitats de captura: PUNTS

-
-
-



el map

ques i U



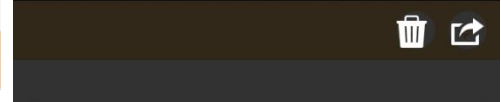
▼ Nom del punt

Descripció



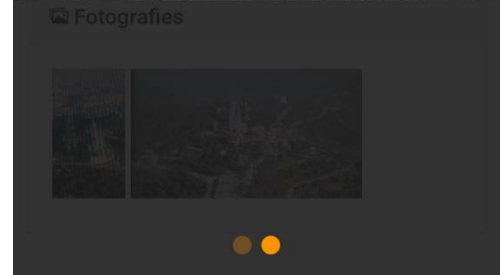
▼ Nom del punt

Descripció



▼ Nom del punt

Descripció



Funcionalitats de captura: TRACES



← Nom de la traça

Descripció

Interval entre posicions: 5 sec.

5s 5m

Gravar

Aturar



- Gravació de rutes i itineraris (tracks)
- Afegir dades (Nom, descripció, estil)
- Informació addicional: Inici, final, temps, distància, posicions i altitud.

Informació traça	
	Inici: 7/11/2016 8:30h
	Final: 7/11/2016 8:37h
	0h:7m:6s
	Distància : 6.880 km.
	Posicions : 84
Alt ↑ : 51	Alt ↓ : 51

VIDEO exemple

Àrees geogràfiques



🔍 Filtrar mapes per nom o municipi...



63. Alt Cardener



1. Amposta



2. Balaguer



3. Banyoles



4. Barcelona - Parc Natural
de la Serra de Collserola



5. Berga



6. la Bisbal d'Empordà -
Parc Natural del Montgrí,
les Illes Medes i el Baix Ter



Funcionalitats post-captura



- Punts i rutes marcats com a visibles o no, es poden esborrar i es pot fer “Anar a”



8/7/2016 12:28h



- Pujar dades contingudes en arxius (fitxers externs .gpx i .kml.)

— Fitxers externs



- Descarregar el conjunt de punts i rutes capturats, creant un fitxer GPX o KML.

— Descarregar dades

(Només punts i traces visibles)

Nom del fitxer

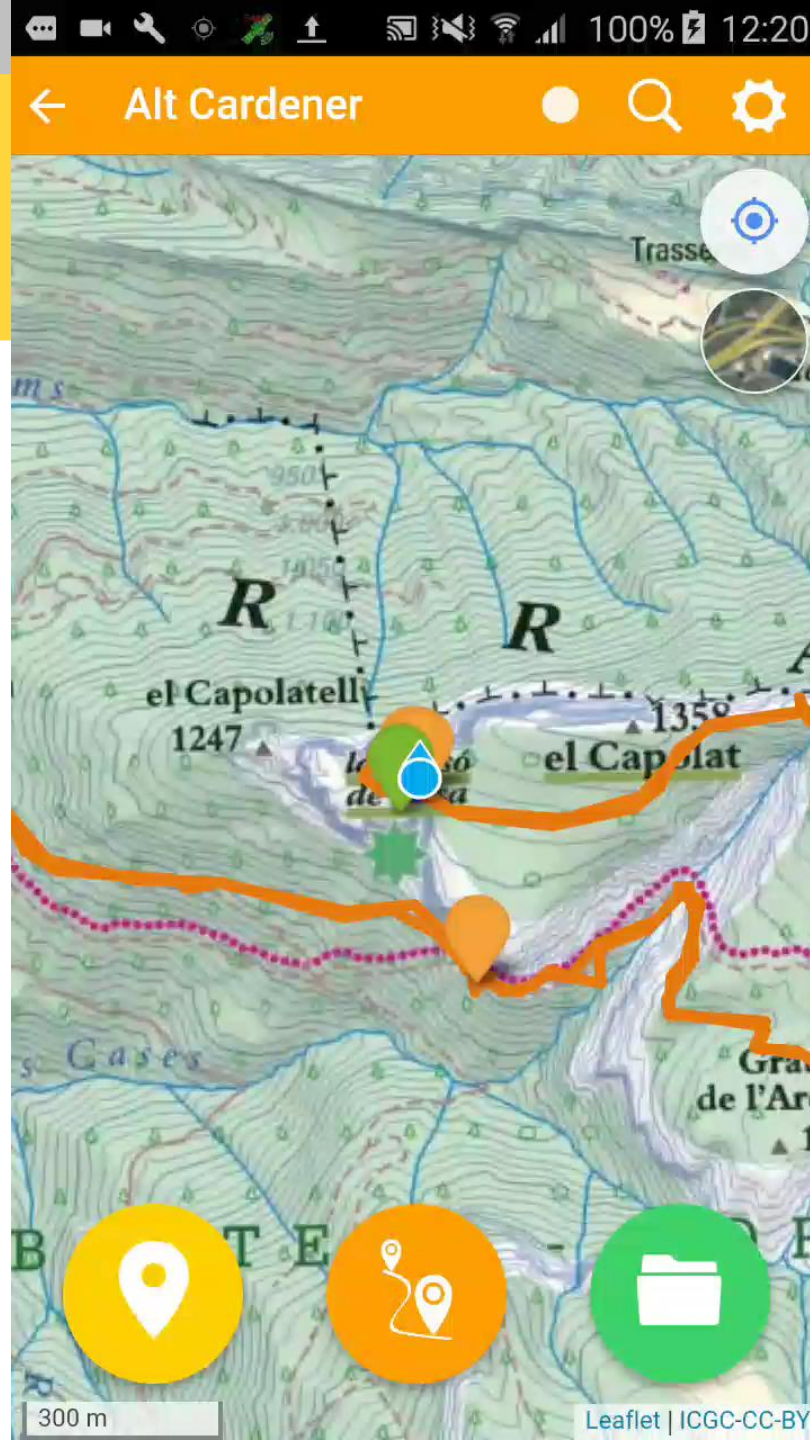
Selecciona el format:

GPX

KML



VIDEO exemple



Funcionalitats post-captura



- Publicar les dades recollides com a mapa a Instamaps.
 - Iniciar sessió
 - Afegir nom del mapa
 - Publicar amb fotos
 - Permet treballar les dades i visualitzar-les en 2D i 3D

— ●●●● Publicar a InstaMaps

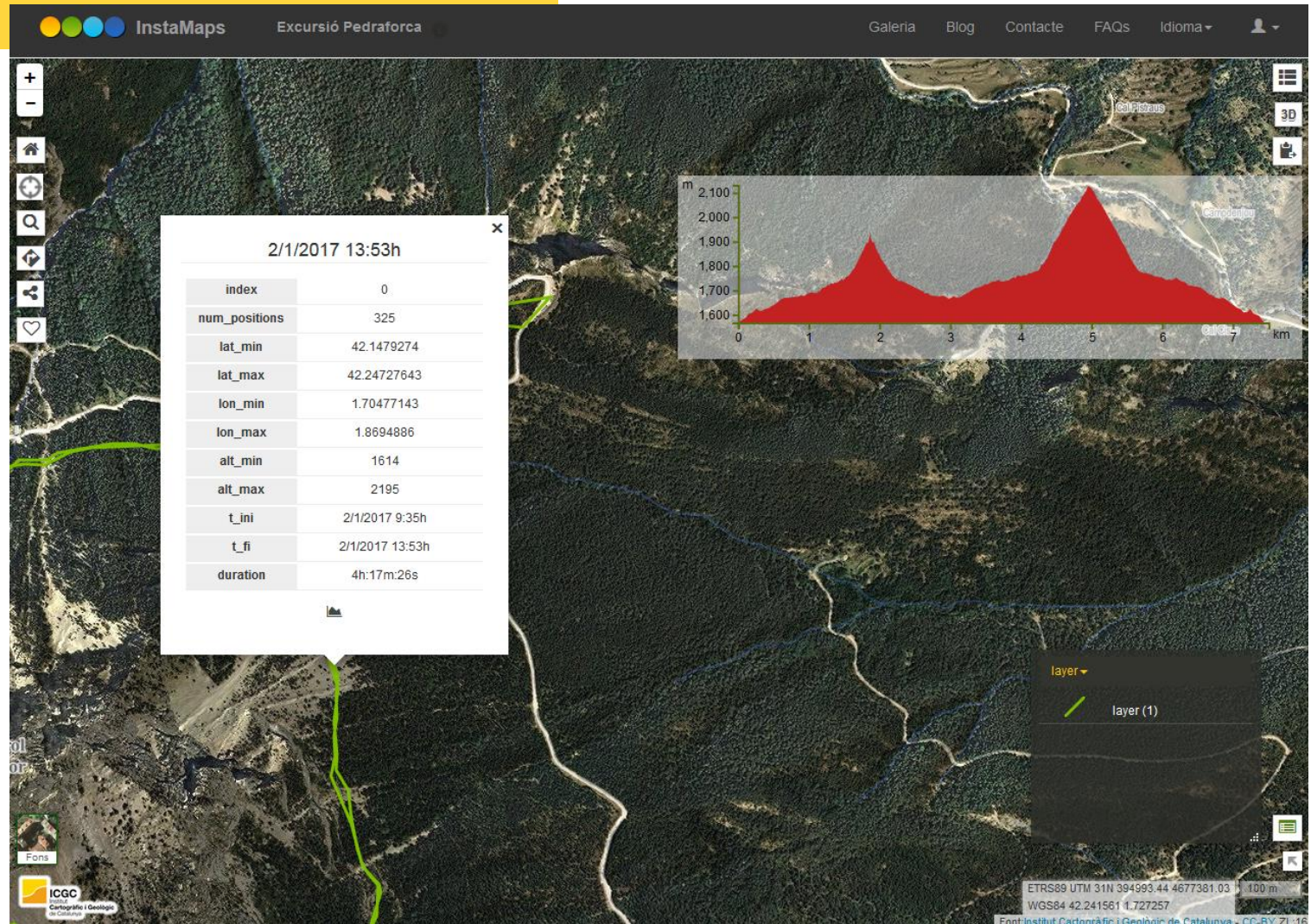
(Només es publicaran els punts i traces visibles)

Nom del mapa

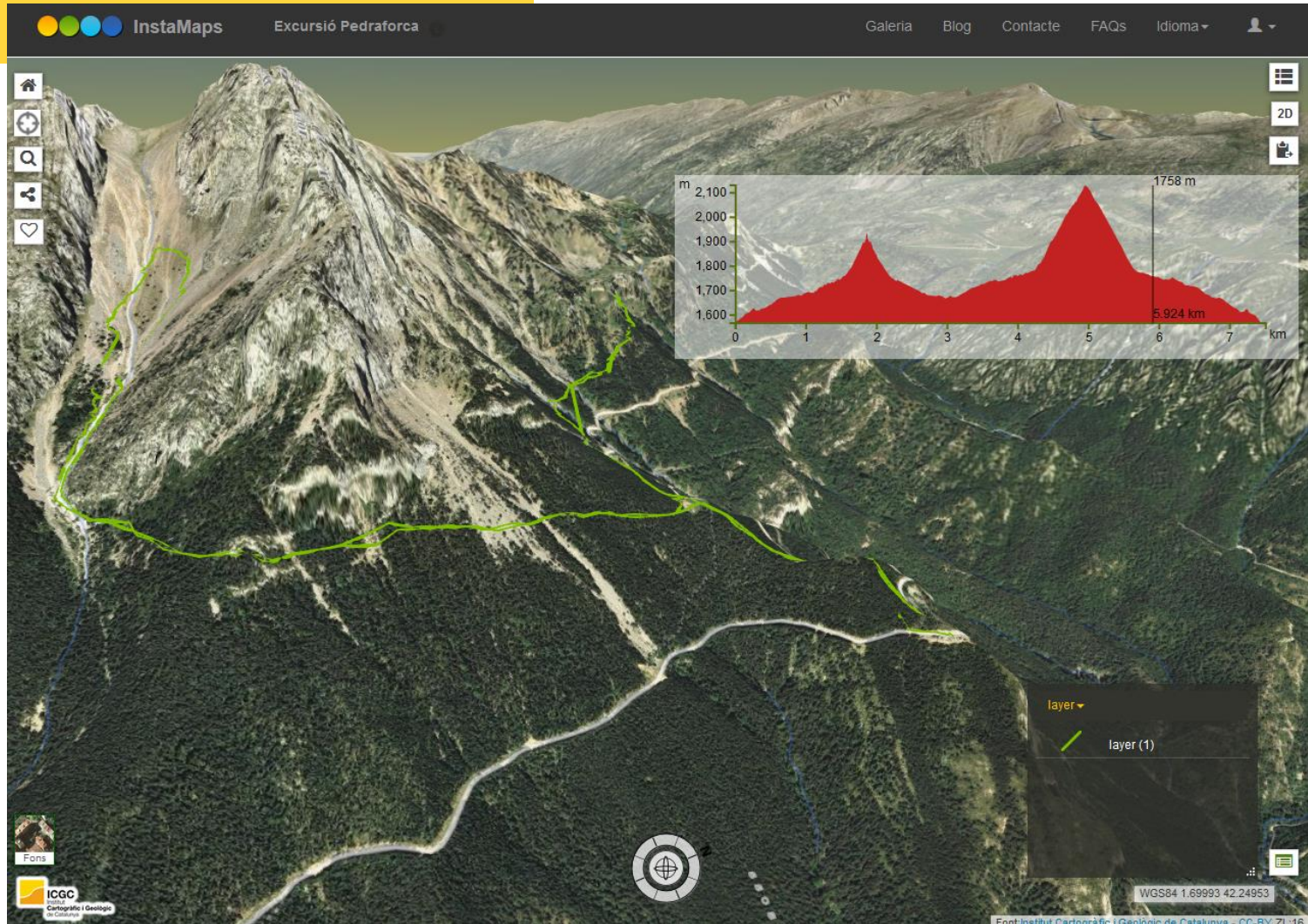
Publicar amb fotos

▲ Alt consum de dades

A instamaps...



Instamaps: 3D



VIDEO exemple

Àrees geogràfiques



🔍 Filtrar mapes per nom o municipi...



63. Alt Cardener



1. Amposta



2. Balaguer



3. Banyoles



4. Barcelona - Parc Natural
de la Serra de Collserola



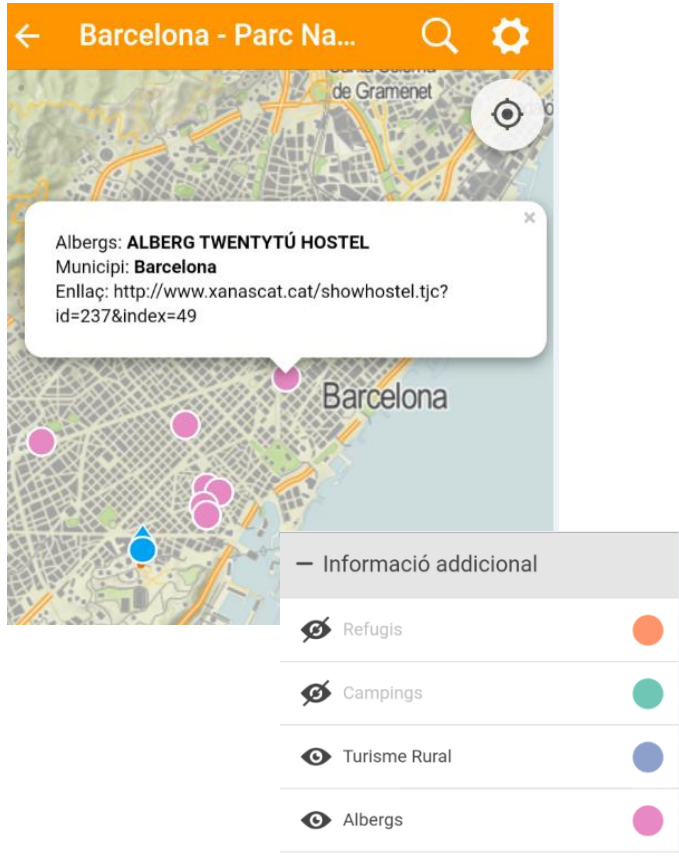
5. Berga



6. la Bisbal d'Empordà -
Parc Natural del Montgrí,
les Illes Medes i el Baix Ter



Altres funcionalitats



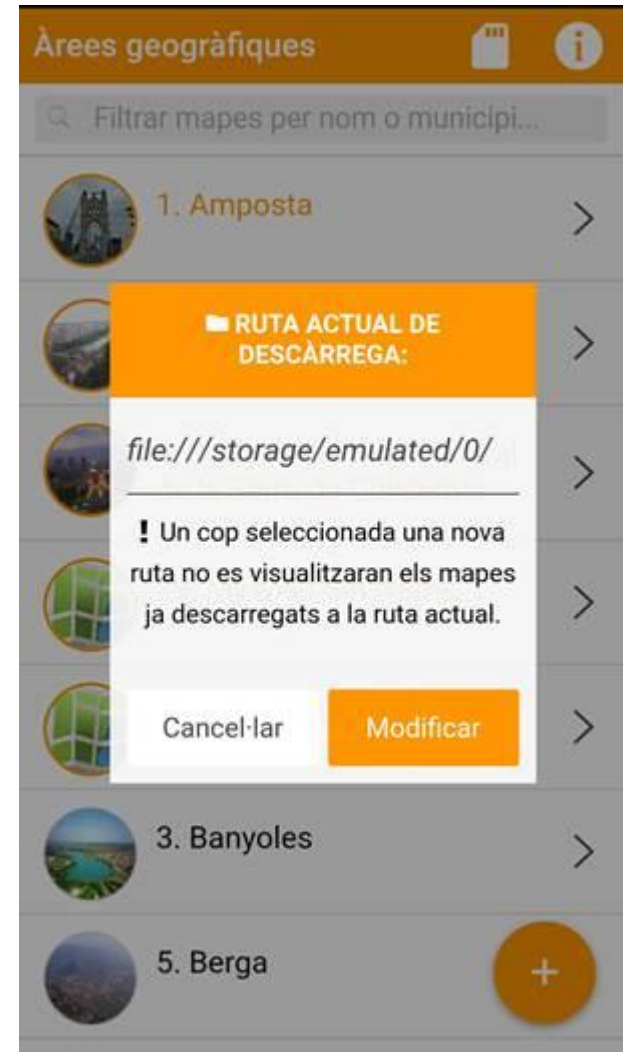
- Punts d'interès
 - Turisme rural
 - Refugis
 - Campings
 - Albergs
- Ruta a targeta SD (només Android)

Problemes usuaris

Problemes de descarrega dels mapes i/o mapa 0 en blanc

- **SOLUCIÓ:** Modificar la ruta de descarrega:

Android>data>com.icgc.catoffline



Problemes usuaris: Imposible Geolocalitzar

1. Provar de desactivar i activar el GPS
2. Comprovar que l'aplicació té els permisos necessaris:
Ajustaments>Adminstr. Aplicacions>Catalunya Offline
(Al llistat de permisos han d'aparèixer els permisos d'Ubicació)
3. Des habilitar l'estalvi de bateria. Per cada marca de dispositiu això canvia. En principi pels Huawei hauries de canviar de canviar la configuració a "Normal" i afegir Catalunya Offline a Aplicacions protegides (o similar).
4. Comprovar la configuració d'ubicació.
Ajustaments > Ubicació i seleccionar "Precisió Alta"
5. Fer un "AGPS reset". Cal instal·lar l'aplicació GPS Status, i llavors anar a
Menú > Tools > Manage A-GPS State > Reset

Enllaços d'interès

- Enllaç Google Play: <http://bit.ly/2IZgOuZ>
- Enllaç Apple Store: <http://apple.co/2n8Wmra>



- Cartografia en format MBTiles:
<http://betaportal.icgc.cat/wordpress/novetats-catalunya-offline-novembre-2016/>
<http://www.icgc.cat/Administracio-i-empresa/Descarregues/Cartografia-per-a-mobils-MBTiles>
- Generador MBTILES, GEOPACKAGE I KMZ (NOVA EINA)
<http://betaserver.icgc.cat/appmbtiles/>
<http://betaportal.icgc.cat/wordpress/mapes-per-a-mobil-i-receptor-gps/>
- Mapa 77 fulls disponibles
<http://bit.ly/2nDung2>

Institut Cartogràfic i Geològic de Catalunya

Parc de Montjuïc,
E-08038 Barcelona

41°22'12" N, 2°09'20" E (ETRS89)

 www.icgc.cat

 icgc@icgc.cat

 twitter.com/ICGCat

 facebook.com/ICGCat

Tel. (+34) 93 567 15 00

Fax (+34) 93 567 15 67

